

Sicredi União RS

RELATÓRIO ANUAL





SUMÁRIO.

03	<i>Juntos Fazemos a Diferença</i>
04	<i>Mensagem do Diretor Executivo</i>
05	<i>Mensagem do Presidente</i>
06	<i>O Sicredi</i>
12	<i>Nossa Cooperativa</i>
18	<i>Nossas Histórias em 2019</i>
66	<i>Desenvolvimento Econômico</i>
70	<i>Desenvolvimento Social</i>
74	<i>Desenvolvimento Ambiental</i>
77	<i>Resultados</i>
78	<i>Demonstrações Financeiras</i>
80	<i>Segurança Financeira</i>
81	<i>O que vem por aí em 2020...</i>
87	<i>Rede de Atendimento</i>

Juntos fazemos a diferença

Nós somos a Sicredi União RS, Cooperativa que atua há 107 anos transformando a vida de nossos associados e suas comunidades na região Noroeste e Missões.

Somos uma das 110 cooperativas integrantes do Sicredi, a primeira instituição financeira cooperativa do Brasil. Fazemos parte de um sistema nacional, composto por mais de 4 milhões de associados que decidem conjuntamente os rumos do negócio e formam uma rede que apoia a sua prosperidade com soluções financeiras responsáveis.

Para que você conheça e participe dessa transformação, iremos compartilhar neste relatório as informações sobre como geramos valor ao longo do ano de 2019, incluindo as principais conquistas de nossa Cooperativa, os resultados financeiros, os eventos e ações realizadas e as histórias de nossos associados, que tiveram a Cooperativa como uma apoiadora na solução de problemas, na realização de objetivos e sonhos.

Ao longo das próximas páginas, vamos mostrar como a nossa atuação responsável e próxima contribuiu para a sustentabilidade do negócio. Para nós, sustentabilidade é a gestão com foco na ampliação do impacto positivo nos âmbitos econômico, social e ambiental, gerando valor para os associados, colaboradores e comunidade, a partir de um trabalho conjunto que promove transformações na região onde atuamos.

Boa leitura!

Mensagem do Diretor Executivo

Hoje você tem em mãos o Relatório de 2019 da Sicredi União RS. Ao longo de suas páginas, buscamos demonstrar como nossa atuação responsável e cooperativa impulsionou o crescimento sustentável de nosso negócio, ao mesmo tempo em que apoiou o desenvolvimento econômico, social e ambiental de nossos associados, colaboradores e suas comunidades.

Em 2019, continuamos a crescer e crescer com olhar no presente e no futuro, sem esquecer do que nos fez chegar até aqui: a nossa história, a nossa essência. Vencer os desafios se tornou mais gratificante porque reafirmamos o conhecimento de que estamos envolvidos em um propósito maior: agregar renda e melhorar a qualidade de vida dos associados e da comunidade local.

Nossa carteira de crédito chegou a R\$ 1,9 bilhão, valor 20% maior que em 2018. O patrimônio líquido, que representa diretamente a solidez da instituição, foi para mais de R\$ 458 milhões, crescimento de aproximadamente 17%. Os ativos totais chegaram a R\$ 2,3 bilhões, aumento de 18,66%. Já o resultado fechou em mais de R\$ 91 milhões, crescimento de 10%. Também foi o ano que chegamos mais próximos dos municípios de Rolador e Garruchos com a instalação de um espaço físico para atender nossos associados.

Em 2019, continuamos focados em deixar nossos associados cada vez mais satisfeitos. O esforço se refletiu no índice de 69% de satisfação gerado a partir da pesquisa Net Promoter Score (NPS). O resultado é 6 pontos percentuais superior ao registrado no ano anterior. Os associados promotores da marca destacam a qualidade do atendimento nas agências, realizado pelos colaboradores.

Tudo isso, demonstra nosso crescimento, solidez e segurança para continuarmos a apoiar os projetos, negócios e sonhos dos nossos mais de 144 mil associados, aqui representados por 45 associados que deram seu depoimento sobre esse apoio e sua satisfação com a Cooperativa.

Só temos a agradecer aos associados, colaboradores e comunidade por juntos fazer a diferença todos os dias em busca de um lugar melhor para se viver.

Para 2020, há muitas transformações por vir. Estamos passando por uma jornada de transformação digital que tem como objetivo atualizar nossos sistemas e soluções para conquistar novos associados, facilitar a experiência dos atuais, estar mais próximos do dia a dia deles e apoiar a perenidade de nosso negócio, mantendo nossa essência e os valores do cooperativismo.

Que tenhamos um 2020 mais humano e colaborativo, com a certeza de que desta forma continuaremos a prosperar.

Obrigado e um grande abraço!



Giovanni John
Diretor Executivo

Mensagem do Presidente

O ano de 2019 nos trouxe a certeza que nós fazemos a diferença porque fazemos juntos. Certeza de que, engajados no mesmo propósito, associados, colaboradores, comunidade e Cooperativa, temos muito a fazer em prol do desenvolvimento regional. E essa realização só depende das nossas atitudes.

Cada ano nos apresenta novos desafios e a forma como os encaramos, determina as entregas e os resultados que estaremos obtendo. Neste 2019, reforçamos nossa essência: ser cooperativa. Estamos em um processo de educação constante, buscando entender cada vez mais as necessidades dos nossos associados, de maneira que nossa relação com eles seja cada vez mais próxima e efetiva.

Nossa busca é por promover um olhar mais humano sobre o colaborador e o associado, reestruturando os negócios como uma instituição financeira sem meta de produto e resgatando a essência dos princípios do cooperativismo de formação, de educação e de interesse comunitário. A mudança na gestão, com um olhar voltado ao interesse verdadeiro nas relações, somado a coerência e consistência, fazendo o bem, contribuindo na realização de sonhos e gerando bons negócios, fez ainda mais pela sua, minha e nossa Cooperativa.

Ao longo de 2019, intensificamos ainda mais nosso processo de educação, com o objetivo de preparar nossos colaboradores para entender e atender cada vez melhor nossos associados, e mais do que isso: poder encantar a todos por meio do nosso trabalho. Com colaboradores mais engajados nos objetivos da Sicredi União RS, movidos pelo sentimento de realizar o bem e com a qualidade das entregas, os resultados acabam sendo meras coincidências. Prova disso, são as histórias que você vai ler nas próximas páginas e o resultado de mais de R\$ 91 milhões alcançado no ano.

Isso nos faz seguir com ainda mais determinação na edificação dessa bela obra. Sigamos juntos, rumo às descobertas deste 2020, que ele seja repleto de transformações para todos e, por aqui estaremos acompanhando e contribuindo com a evolução do mundo, tendo como base para tais transformações a educação, o cooperativismo e o desenvolvimento local e regional, nossas principais causas.

Que juntos possamos fazer a diferença para um 2020 de prosperidade para todos.

Grande abraço e boa leitura!



Sidnei Strejevitch
Presidente

O Sicredi

Somos o Sicredi, a primeira instituição financeira cooperativa do Brasil. Em um mundo cada vez mais colaborativo, queremos unir pessoas com os mesmos propósitos. Por isso, há mais de 117 anos, acreditamos que é possível lidar com o dinheiro de uma maneira diferente.

Escolhemos trilhar um caminho coletivo para oferecer soluções inteligentes para o seu desenvolvimento financeiro.

A gente entende que as melhores escolhas são aquelas que trazem resultados para todos. Oferecemos mais de 300 produtos e serviços financeiros de um jeito simples e próximo para você, para a sua empresa e para o seu agronegócio.

Mas o que nos faz diferentes é que ao se associar, você adquire uma pequena cota da sua cooperativa, passando a ser dono do Sicredi,

Aqui todos têm a oportunidade de decidir e participar, assim criamos laços de confiança que nos permitem crescer. Juntos.

tendo voz sobre as decisões do negócio e participando dos resultados. É por isso que o Sicredi é seu, meu e nosso.

Nosso modelo de negócio constrói uma cadeia de valor que beneficia o associado, a cooperativa e a comunidade local.

Somos mais de 4 milhões de associados e estamos presentes em 22 estados brasileiros e no distrito federal e, temos mais de 1,8 mil agências, 110 cooperativas e mais de 28 mil colaboradores.



Missão

Como sistema cooperativo, valorizar o relacionamento, oferecer soluções financeiras para agregar renda e contribuir para a melhoria da qualidade de vida dos associados e da sociedade.



Visão

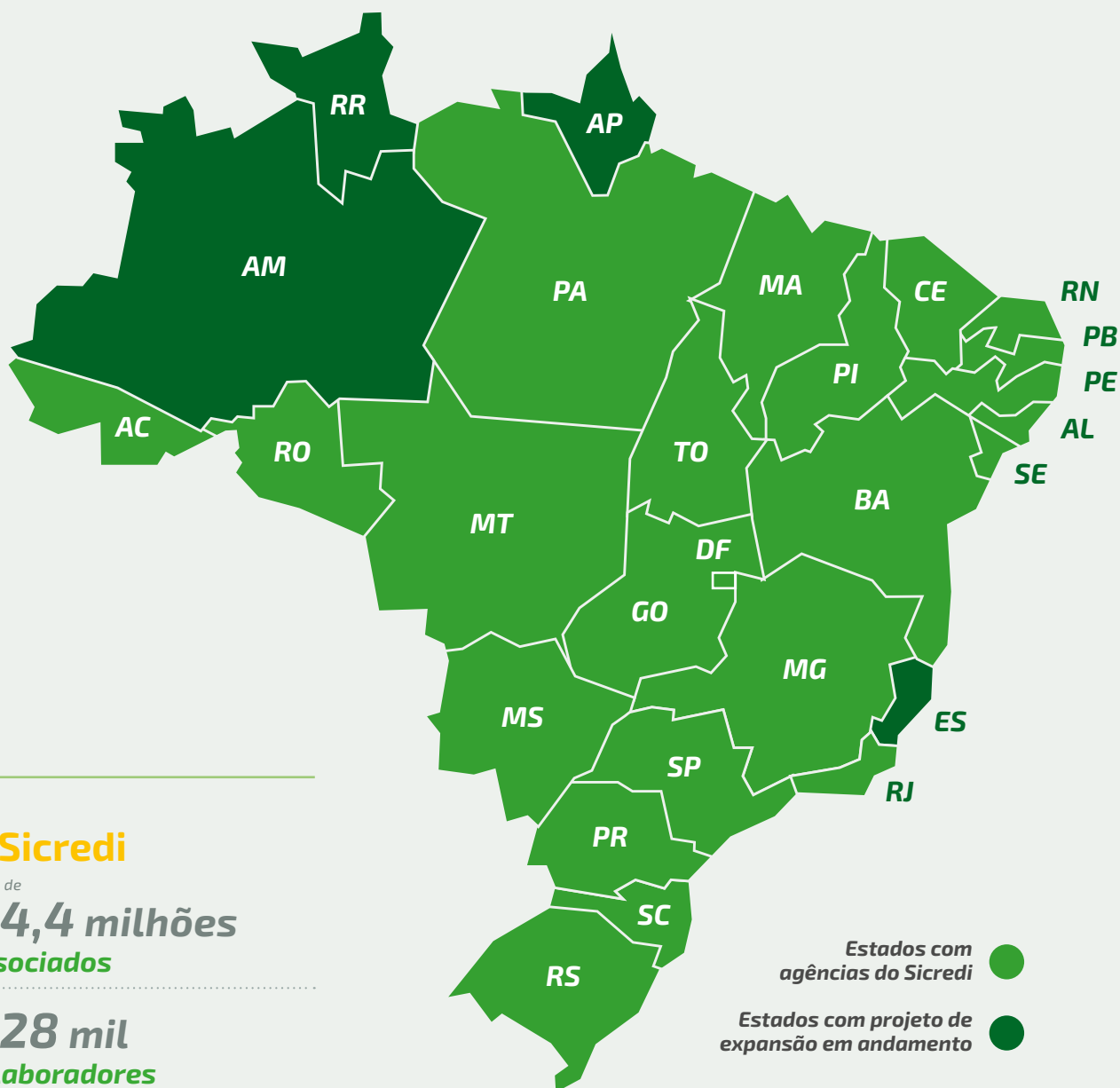
Ser reconhecido pela sociedade como instituição financeira cooperativa, comprometida com o desenvolvimento econômico e social dos associados e das comunidades, com crescimento sustentável das cooperativas integradas em um sistema sólido e eficaz.



Valores

- Preservação irrestrita da natureza cooperativa do negócio.
- Respeito à individualidade do associado.
- Valorização e desenvolvimento das pessoas.
- Preservação da instituição como sistema.
- Respeito às normas oficiais e internas.
- Eficácia e transparência na gestão.

Atuação nacional



0 Sicredi

Mais de

+ 4,4 milhões
associados

+ 28 mil
colaboradores

R\$ 110,6 bilhões
em ativos

R\$ 72,1 bilhões
de saldo em carteira de crédito

Resultado de
R\$ 3,1 bilhões

| Prêmios e reconhecimentos do Sicredi

Como fruto de nosso trabalho, recebemos os seguintes prêmios e reconhecimentos em 2019:

Melhores e Maiores 2019

Pelo 8º ano consecutivo, figuramos nas categorias de finanças do anuário da Revista Exame, aparecendo em 15 *rankings*. Como destaque, conquistamos o 2º lugar no *ranking* de Crédito Rural e o 6º lugar no indicador de Depósitos em Poupança e de Crédito para Médias Empresas.

Estadão Finanças

Mais Broadcast+

Figuramos em 3º lugar na categoria “Bancos – Financiamento” do anuário. Entre os indicadores destacados, tivemos o total de ativos (2º lugar) e total de crédito (1º lugar).

Valor 1000

Entre os 20 Maiores Bancos, ficamos com a 4ª colocação entre as instituições mais rentáveis sobre Patrimônio, a 5ª entre as que mais cresceram em Operações de Crédito e com a 7ª entre as que mais cresceram em Depósitos Totais. Nos *rankings* que destacam os 20 Maiores Bancos em Depósitos Totais, Lucro Líquido e com o Melhor Resultado Operacional sem Equivalência Patrimonial, figuramos no 7º lugar. Já entre aqueles que elegem os maiores em Operação de Crédito e Patrimônio Líquido, ficamos em 8º.

Ranking BNDES

O *ranking* anual do BNDES identifica o desempenho das instituições financeiras nas operações indiretas, aquelas em que o banco de desenvolvimento participa indiretamente no repasse de recursos por meio de um agente financeiro a ele credenciado. Figuramos no 1º lugar em operações indiretas nas linhas Pronamp, Inovagro e Moderagro.

Top Asset

Por meio de nossa gestora de recursos, ocupamos a 18ª posição do *ranking* Top Asset da revista Investidor Institucional, com mais de R\$ 31 bilhões de recursos sob gestão. A revista é o principal canal de comunicação com profissionais de fundos de pensão, regimes próprios de previdência e gestores de recursos.

Wycup

Dois projetos desenvolvidos por colaboradoras foram premiados no concurso World Council Young Credit Union People, que ocorre anualmente durante a Conferência Mundial do Woccu (Conselho Mundial das Cooperativas de Crédito, na sigla em inglês). O prêmio tem o objetivo de estimular a formação de jovens lideranças e premia participantes que criaram projetos com potencial de causar influência global no cooperativismo de crédito.

Growth Award

Recebemos o prêmio Growth Award, durante a Conferência Mundial do Woccu (Conselho Mundial das Cooperativas de Crédito, na sigla em inglês), em reconhecimento ao nosso crescimento no segmento de cooperativismo de crédito.

Empresas Mais

Figuramos em 2º lugar na categoria “Destaques para as melhores práticas em Governança Corporativa” do ranking Empresas Mais Estadão. A publicação avalia os critérios econômicos e a atuação das empresas nas áreas de Governança Corporativa e Inovação.

Melhores Lugares para Trabalhar

Pelo 9º ano consecutivo, o Sicredi foi destaque no ranking das “150 Melhores Empresas para Trabalhar no Brasil.” Na categoria Serviços Financeiros, ficamos na 2ª posição, destacando ações como a criação de um grupo de diversidade, a adoção de um assistente virtual para interpretação de libras e aulas de linguagem para os colaboradores.

Melhores Lugares para Começar a Carreira

O Sicredi também marcou presença, pelo 3º ano consecutivo, como uma das “Melhores Empresas para Começar a Carreira”, pesquisa da revista Você S/A, figurando na 25ª posição. Nos destacamos pelos princípios do cooperativismo, pelo direcionamento de parte dos resultados para entidades e projetos sociais e pelo nosso plano de carreira.

Melhores Fundos

A revista IstoÉ Dinheiro destacou o Sicredi no ranking “Melhores Fundos de Renda Fixa”, no seu especial “Onde Investir em 2019”. Na publicação, o Fundo Sicredi FI Institucional RF figura como um dos menores índices de risco versus retorno, o segundo melhor percentual de retorno e, ainda, a segunda menor taxa de administração ao ano.

Valor Grandes Grupos

Ocupando a 67ª posição, o Sicredi também marcou presença no anuário “Valor Grandes Grupos” do jornal Valor Econômico. Além do ranking geral, ficamos em 12º lugar na lista das maiores empresas financeiras, 7º lugar em Lucro Líquido e também em Rentabilidade Patrimonial, 16º em crescimento e 9º em Patrimônio Líquido.

Valor/FGV 2019

Já o Fundo de Previdência Sicredi Fic RF IS Prev Reserva se destacou no ranking Previdência Valor/FGV 2019. Com avaliação máxima na categoria Renda Fixa, esse produto figura agora entre os investimentos mais atrativos destinados exclusivamente para os planos de previdência privada.

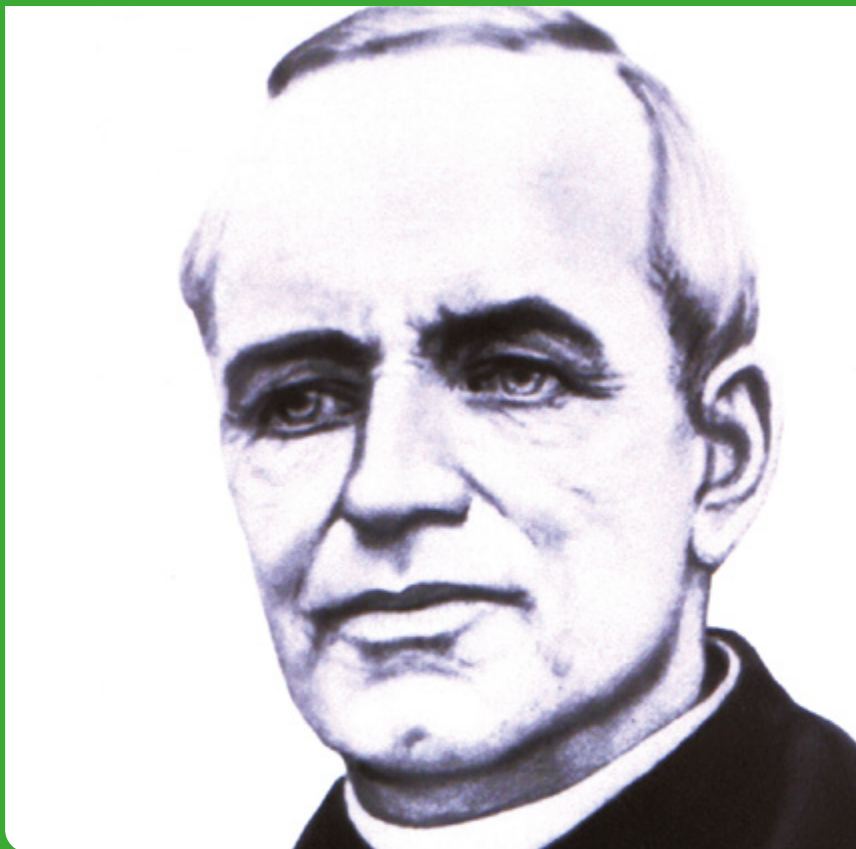
Prêmio Abrasca 2019

O Relatório de Sustentabilidade 2018 do Sicredi foi o vencedor do Prêmio Abrasca 2019, na categoria Empresas de Capital Fechado. O relatório faz parte da nossa Política de Sustentabilidade e Responsabilidade Socioambiental e evidencia o impacto positivo que geramos no meio ambiente das regiões em que atuamos.

Reconhecimento da Sicredi União RS em 2019

Recebemos a certificação do Programa Escola Melhor, Sociedade Melhor da Secretaria de Estado da Educação. Fomos indicados à certificação pela Escola Estadual de Ensino Médio Padre João Baptista Réus, de Dezesseis de Novembro, pois contribuímos para a melhoria da educação através de recursos do Fundo Social.

Importante Conquista de 2019



Padre suíço que viveu no Brasil entre 1885 e 1938 fundou a primeira cooperativa no Brasil, atualmente chamada de Sicredi Pioneira RS

Padre Theodor Amstad é oficializado Patrono do Cooperativismo Brasileiro

Assinado pela presidência da República e publicado no dia 09 de dezembro de 2019, no Diário Oficial da União, o documento oficializa Padre Theodor Amstad como **Patrono do Cooperativismo Brasileiro**. O reconhecimento é uma homenagem ao trabalho realizado pelo padre suíço, que fundou a primeira cooperativa de crédito da América Latina, em 1902, na cidade de Nova Petrópolis, no Rio Grande do Sul, e que atualmente é a Sicredi Pioneira RS, uma das 110 cooperativas de crédito filiadas ao Sicredi.

Padre Theodor Amstad teve um papel importante na construção do cooperativismo no Brasil. Hoje, esse modelo de sistema

colaborativo para produção e distribuição de riquezas se perpetua em áreas como da educação, saúde, agricultura, turismo, construção civil, terceiro setor e na de finanças, como o Sicredi, um dos maiores sistemas de cooperativismo de crédito do país.

Amstad nasceu em 9 de novembro de 1851, em Beckenried, na Suíça, e chegou ao Brasil em 1885, período de grande imigração europeia no país. O padre se estabeleceu na região de Nova Petrópolis, há cerca de 100 km da capital Porto Alegre, e logo começou a prestar assistência econômica, social e cultural aos colonos alemães e italianos que viviam na região.



Sempre comprometido com o desenvolvimento social e econômico das comunidades locais, que na época viviam basicamente da produção agrícola, Theodor criou a Bauernkasse, a Caixa de Economia e Empréstimos Amstad, na comunidade de Linha Imperial em Nova Petrópolis, cidade que desde 2010 leva o título de Capital Nacional do Cooperativismo.

A Bauernkasse seguiu o modelo “Raiffeisen”, surgido na Alemanha, em 1862, voltado aos agricultores mais pobres, que não tinham garantias a oferecer, mas que precisavam de recursos para desenvolverem suas produções. Esse modelo se espalhou pela Itália, França, Holanda, Áustria, Inglaterra e também pelo Brasil. O pioneirismo do padre Theodor Amstad deu origem a um modelo de negócio que hoje está presente em aproximadamente metade dos municípios brasileiros.

De acordo com o Banco Central, no Brasil já são mais de 10 milhões de associados ao Cooperativismo de Crédito e mais de 3,9 milhões deste total entraram para o segmento nos últimos cinco anos.

Amstad morreu no dia 7 de novembro de 1938, na cidade de São Leopoldo (RS). O padre também ficou conhecido por percorrer mais de 100 mil quilômetros montado em uma mula para levar seu conhecimento e apoio às comunidades do interior do Rio Grande do Sul. Sua história é preservada fisicamente na comunidade Linha Imperial, em Nova Petrópolis, onde fica o Memorial Padre Amstad. Cerca de três mil visitantes passam anualmente pelo local para conhecer um pouco mais da história do patrono do cooperativismo brasileiro.

Nossa Cooperativa

/ A Sicredi União RS

Nossa Cooperativa teve início em 1913, em Cerro Largo, pelo Padre Theodor Amstad. É uma das mais antigas Cooperativas de Crédito da América Latina. A ideia e os planos para fundar a então Caixa Rural foram trazidos pelo padre. Após viajar no lombo de uma mula com uma comitiva que havia partido da Linha Imperial, hoje município de Nova Petrópolis, chegou à comunidade onde hoje é Cerro Largo, convocando os líderes da comunidade na época para dar início a essa ideia de implantação de Caixas Rurais, baseadas no modelo Raiffeisen, sistema que ele havia conhecido na Europa.

O objetivo do Padre Theodor Amstad era trazer uma alternativa econômica para os agricultores da época. Com isso, no ano de 1905, o padre realizou a primeira viagem à Colônia Serro Azul e, em 06 de julho de 1913, ocorreu a fundação da Caixa Econômica e de Empréstimos de Serro Azul – Spar und Darlehenskasse, inicialmente apenas para crianças em idade escolar.



Sicredi União RS

Prédio da Sede em Santa Rosa

Após enfrentar vários desafios políticos e econômicos, e mudanças na razão social, nos mantemos sólidos. Em 1992, ingressamos no sistema Sicredi. Dessa forma, passamos a fazer parte de um sistema nacional, com empresas especializadas e instrumentos financeiros que aumentam a segurança de nossos associados e fortalecem nossa atuação local.

Outro importante marco na nossa história ocorreu em 2010, quando as cooperativas Sicredi Grande Santa Rosa, Sicredi Serro Azul e Sicredi Missões se uniram, formando a atual Sicredi União RS.

Em 2019, a razão social passou a ser: Cooperativa de Crédito, Poupança e Investimentos Serro Azul - Sicredi União RS.

No último ano, ficamos mais próximos da comunidade dos municípios de Rolador e de Garruchos, com presença física.

Tivemos um crescimento de mais de 10% em resultado e investimos em diversas causas da comunidade regional: por meio do Fundo Social, foram R\$ 1,5 milhão; na ação solidária Juntos por Nossas Entidades, foi possível investir mais de R\$ 209 mil com a colaboração dos nossos associados e, no Programa A União Faz a Vida, destinamos mais de R\$ 800 mil.

Atualmente, a Sicredi União RS é composta por 144 mil associados, distribuídos em 45 agências e em 39 municípios da região Noroeste e Missões, conforme mapa na página seguinte.

Em 2020, continuaremos a crescer e estar mais próximos de nossos associados. Teremos uma agência em Pirapó, fechando presença física nos 39 municípios da nossa área de atuação.

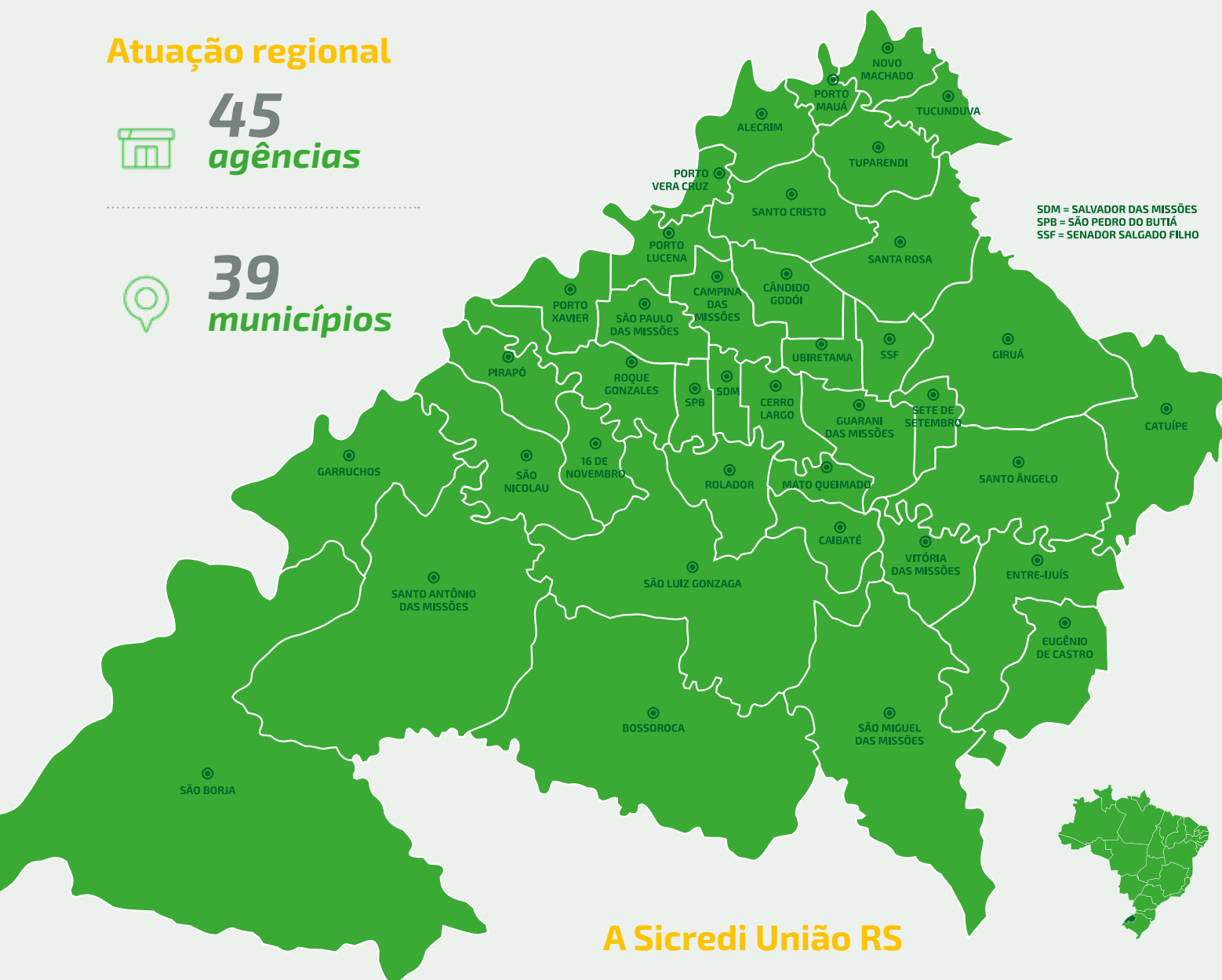
Atuação regional



45
agências



39
municípios



/ Nossos números



+ 144 mil
associados



690
colaboradores



R\$ 2,3 bilhões
em ativos



R\$ 1,9 bilhão
em crédito

Resultado de
R\$ 91,1 milhões

Como fazemos juntos

Acreditamos que, quando todos decidem juntos, todos crescem juntos. Por isso, nossos associados elegem como seus representantes os coordenadores de núcleo, que têm o papel de defender seus interesses na condução do negócio e levar as decisões dos núcleos para a Assembleia Geral da Cooperativa.

Também é responsabilidade dos associados elegerem o Conselho Fiscal, composto por três membros efetivos e igual número de suplentes. O mandato é de três anos. A este Conselho cabe a fiscalização da administração da Cooperativa.

Os associados também elegem os membros do Conselho de Administração, órgão responsável pela estratégia da Cooperativa e pela escolha da Diretoria Executiva, que cuida da gestão executiva do negócio.

Na Sicredi União RS, o processo eleitoral do Conselho de Administração ocorre durante as assembleias de núcleo realizadas em todos os municípios da área de atuação. É formado por um presidente, um vice-presidente e dez conselheiros. O mandato é de quatro anos com renovação mínima, a cada mandato, de 1/3 dos membros.

Gestão participativa da cooperativa



Associados

1

elegem



Conselho Fiscal: Da esq. para dir.: José Euclides Jung, Clarice Maria Berwanger, Paulo Cesar Schaeffer



Conselho de administração: Da esq. para dir.: Breno Ely, Everaldo Sommer Kohl, Roselange Teresinha Della Flora, Fábio Ribeiro Dornelles, Evelize Schmith Mombach, Sidnei Strejevitch, Enio Scheid, Nardeli Gebert Cassel, Milton José Bruinsma, Eurico Carlos Knebel, Terezinha Schmatz Vier e Vitalino Balsan.

Conselho fiscal da cooperativa

Conselho de administração da cooperativa

Saiba mais sobre os Coordenadores de Núcleo na próxima página



Ao todo são 496 coordenadores de núcleo

Coordenadores de Núcleo



Presidente
Sidnei Strejevitch



Vice-Presidente
Enio Scheid

seleciona

4

Diretoria



Giovani John
Diretor Executivo



Fernando Haas
Diretor de Operações



Joelmir Winck
Diretor de Negócios

3
elegem

2

Coordenadores de Núcleo

/ Os representantes dos associados

Os coordenadores de núcleo são os representantes dos associados e, para tal, são eleitos em assembleia. Esses associados têm um papel importante na Cooperativa, pois participam continuamente de ações e reuniões sobre diversos assuntos.

Cabe aos coordenadores referendar o voto dos associados do seu núcleo na Assembleia Geral. Por isso, durante o ciclo assemblear, eles participam de duas assembleias: assembleia da sua agência e assembleia geral, que conta somente com coordenadores de núcleo.

A destinação dos recursos disponíveis no Fundo Social da sua agência também é decidida por eles. Como representantes dos associados e pessoas inseridas na comunidade, cabe a eles entender o trabalho realizado pelas entidades

Ao todo, na Sicredi União RS, em 2019, eram 496 coordenadores de núcleo, sendo 2 para cada núcleo, um efetivo e um suplente.

e escolher os projetos prioritários. Durante o ano, os coordenadores também participam de eventos e formações proporcionadas pela Cooperativa.

E neste ano, com o objetivo de proporcionar que mais associados tenham esta experiência e possam contribuir com seu conhecimento e vivência nas discussões sobre o negócio, teremos a renovação em torno de 40% deles e incremento de mais 22 coordenadores, totalizando 518. Isso ocorre pelo aumento de associados e, consequentemente, aumento de 11 núcleos.



Coordenadores de Núcleo

Aos associados que concluem este ciclo como coordenadores, **agradecemos imensamente** pelo trabalho realizado de forma voluntária, no desenvolvimento da Cooperativa e disseminação deste modelo próspero de negócio.



Coordenadores de Núcleo

Entre os coordenadores que concluem esse ciclo, está a coordenadora de núcleo, Maria Luiza Von Mecheln, de Entre-Ijuís, que fala da importância desse papel. “A oportunidade de ser coordenadora reforçou em mim as ideias de cooperação que tenho desde a infância. Participar desse grupo foi de um crescimento pessoal imenso. Poder contribuir, um pouco que seja, através de encontros e assembleias, e saber que o que aprendi, outros terão a mesma oportunidade, me deixa muito feliz.”, explicou Maria.

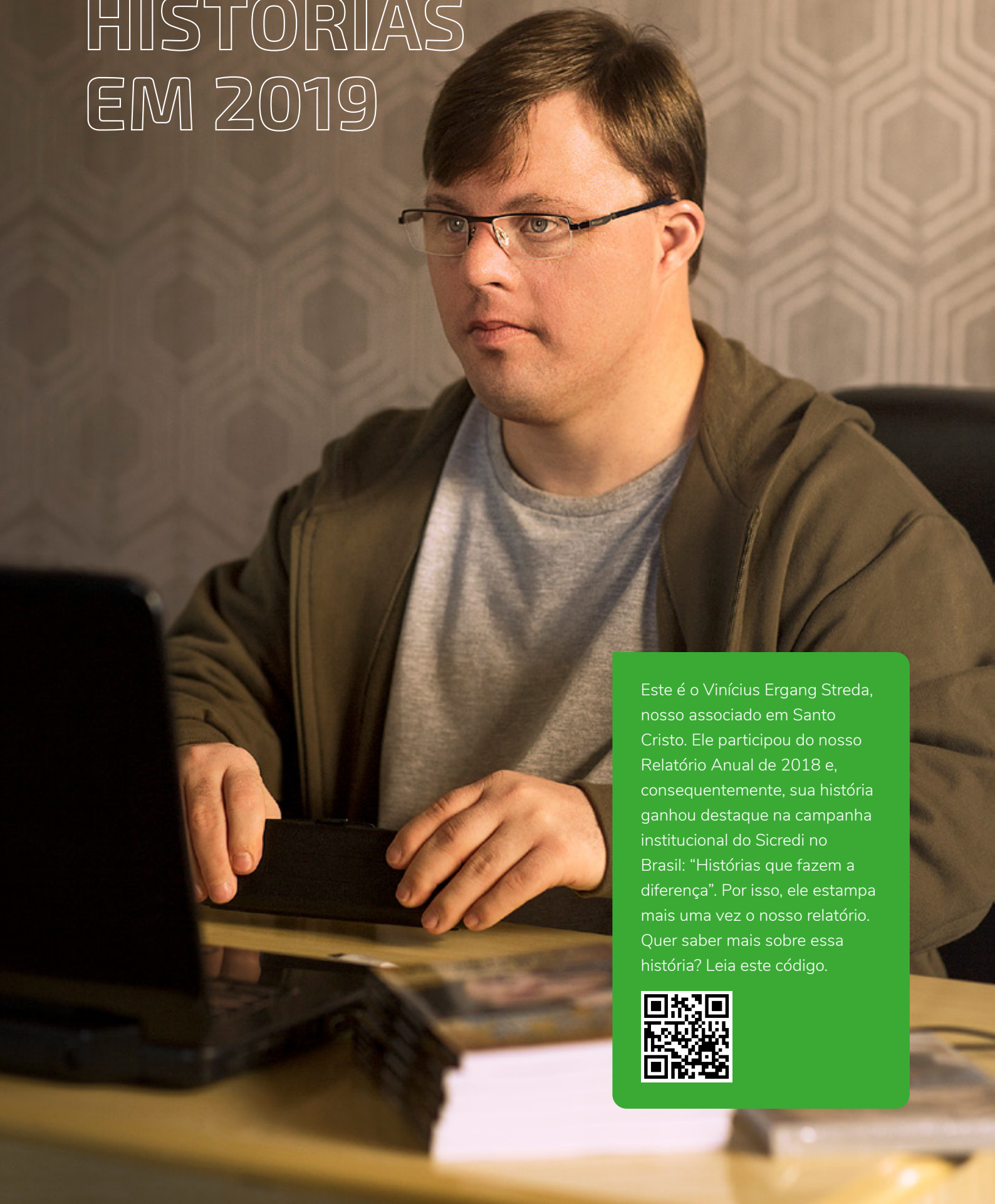
Adilson Rohde, coordenador em Vitória das Missões, também destacou a oportunidade de participar das decisões para o crescimento da Cooperativa e trazer melhorias para a comunidade, além do conhecimento adquirido nesses momentos. “Foi uma grande experiência, mas agora chegou a hora de oportunizar a entrada de novos coordenadores, para que com garra deem sequência a implantação de novas ideias, fortalecendo ainda mais a nossa Cooperativa”, destacou Adilson.

Jorge Luiz Jurack, de Guarani das Missões, também encerra esse ciclo e conta da sua experiência como coordenador. “Foram momentos de grande aprendizado, quando ampliei meus conhecimentos sobre cooperativismo e percebi que o Sicredi realmente compromete-se com cada associado e comunidade. O diferencial está na forma do associado se sentir em casa, se sentir parte dessa família. Só tenho a agradecer a experiência e a todos os envolvidos.”, afirmou Jorge.



Jorge Luiz Jurack
Coordenador de Núcleo

NOSSAS HISTÓRIAS EM 2019



Este é o Vinícius Ergang Streda, nosso associado em Santo Cristo. Ele participou do nosso Relatório Anual de 2018 e, consequentemente, sua história ganhou destaque na campanha institucional do Sicredi no Brasil: "Histórias que fazem a diferença". Por isso, ele estampa mais uma vez o nosso relatório. Quer saber mais sobre essa história? Leia este código.



Fazer a diferença juntos para proporcionar desenvolvimento econômico, social e ambiental para a nossa região foi a grande marca do nosso trabalho em 2019.

Para os nossos associados, muito mais do que apenas cuidar de seus recursos financeiros, a nossa atuação proporcionou melhores condições de trabalho, mais investimentos em seus negócios e a realização de muitos sonhos.

Para a comunidade, ações da Sicredi União RS como os projetos contemplados pelo Fundo Social, o programa A União Faz a Vida, a ação solidária Juntos por nossas entidades e as atividades de educação financeira, aliadas à parceria com diversas instituições, permitiram mais qualificação e qualidade para o trabalho social realizado com diversas pessoas.

Nas próximas páginas, você vai ler alguns relatos de associados e algumas das ações que realizamos na comunidade, retratando um pouco de como fazemos a diferença na vida dos associados e da comunidade.

São 45 histórias, 45 associados, cada um representando uma de nossas agências. E uma ação, também por agência, que marcou o ano de 2019.



Fundo Social: R\$ 1,5 milhão investido, 245 projetos, 36 municípios impactados.

Ação Solidária: Mais de R\$ 209 mil repassados a 276 entidades da nossa região de atuação.

Dia C: Mais de 50 ações e 2,3 mil pessoas impactadas.

Educação Financeira: Mais de 9,4 mil pessoas impactadas através de 350 encontros.

Programa A União Faz a Vida: Mais de 5,5 mil crianças e adolescentes participantes, 582 professores, distribuídos em 23 municípios.

Alecrim

Estamos presentes em Alecrim há 17 anos. Hoje contamos com 7 colaboradores e 2.500 associados.

Alguns números que fazem a diferença



R\$ **20.682,17**

destinados a 3 projetos contemplados no Fundo Social



R\$ **19.906.673,00**

em crédito disponibilizado



R\$ **27.398.098,00**

recursos administrados

/ A História da GD Brasil



A GD Brasil Sistema de Aquecimentos é nossa associada desde 2017. Através da parceria com a nossa Cooperativa, contratou um crédito para Capital de Giro, solução que proporcionou uma mudança de patamar e uma maior credibilidade da empresa nas visitas a potenciais clientes. Vinícius Milaneze, sócio da empresa, explica o que mais valoriza na Cooperativa: “o atendimento simples, claro, objetivo e ágil que recebemos na Sicredi União RS, é o que faz a diferença.”

/ Ação Destaque em 2019

Com a contemplação no Fundo Social, a Associação Hospital de Caridade de Alecrim pôde adquirir 20 leitos para a Unidade de Cuidados Prolongados, qualificando o atendimento e reabilitação dos pacientes da cidade. Assim, com o nosso apoio, o Hospital pode oferecer mais cuidados de longa permanência aos pacientes, tornando-se assim, referência nesse tipo de atendimento na região.



Bossoroca

Estamos presentes em Bossoroca há 19 anos. Hoje contamos com 8 colaboradores e 2.127 associados.

Alguns números que fazem a diferença



R\$ 27.690,62

destinados a 5 projetos contemplados no Fundo Social



R\$ 37.488.527,00

em crédito disponibilizado



R\$ 16.326.449,00

recursos administrados

/ A História de Jorge



Jorge Nodir Nimitt de Moura e seu filho utilizavam um carro para entregar os produtos da Agroindústria Familiar da qual fazem parte. Após um acidente, precisaram buscar outro veículo com urgência. Ao procurar a nossa Cooperativa, explicaram a situação e conseguiram contratar um financiamento para um carro novo.

“Com o carro que tínhamos, precisávamos fazer várias viagens para entregar todos os produtos. Com a aquisição do novo, conseguimos reduzir esse custo e acondicionar melhor os produtos para fazer apenas uma viagem”. Sobre a Sicredi União RS, ele não tem dúvidas: “Para mim é a melhor instituição, desde o início e nos momentos mais difíceis a Cooperativa sempre me auxiliou.”

/ Ação Destaque em 2019

Parte das atividades do Dia C de Cooperar, a ação “Cesta Solidária Sicredi: Alimentando Vidas” mobilizou a comunidade em prol da solidariedade. Em parceria com o Grupo de Escoteiros Mombaé, estabelecimentos comerciais, estudantes e outros voluntários, reunimos mais de uma tonelada em alimentos para a doação.



As mais de 60 cestas básicas foram doadas para 50 famílias cadastradas pela Assistência Social, APAE e outras instituições que executam trabalhos sociais na nossa região. Essa ação demonstrou a união e força de todos na busca por um mundo melhor.

Caibaté

Estamos presentes em Caibaté há 27 anos. Hoje contamos com 8 colaboradores e 1.942 associados.

Alguns números que fazem a diferença



R\$ 26.050,00

destinados a 5 projetos contemplados no Fundo Social



R\$ 25.323.358,00

em crédito disponibilizado



R\$ 23.654.124,00

recursos administrados

/ A História de Zulmira



Nossa associada há 8 anos, a aposentada Zulmira de Fátima Machado de Lima conversou com uma de nossas colaboradoras para conhecer as soluções que poderiam ajudá-la a conquistar a casa própria. “O sonho era de ter nosso cantinho. Graças ao Sicredi, eu e meu esposo João fizemos créditos consignados INSS e servidor público e conseguimos a realização desse sonho.”

Quando explica sua relação com a Cooperativa, ela é direta: “a palavra que define é gratidão por tudo que já fizeram por nós e ainda estão nos ajudando, sempre com muita humildade, carisma e simpatia”, afirma Zulmira.

/ Ação Destaque em 2019

No Dia C de Cooperar a agência se uniu a outras duas cooperativas da cidade, a Cotracaaró e a Cermisões, para trabalharem juntas e proporcionar um grande benefício à comunidade e ao nosso planeta. Ao todo, foram plantadas mais de 200 mudas de árvores, sendo três delas de Acácia Mimosa, conhecida como a árvore da imortalidade e símbolo desta parceria entre cooperativas.



Colaboradores, familiares e diretoria das três cooperativas passaram o dia fazendo o bem, demonstrando a força do cooperativismo e também a preocupação com a sustentabilidade e o futuro do nosso planeta.

Campina das Missões

Estamos presentes em Campina das Missões há 32 anos. Hoje contamos com 12 colaboradores e 3.441 associados.

Alguns números que fazem a diferença



R\$ **25.888,01**

destinados a 3 projetos contemplados no Fundo Social



R\$ **28.771.292,00**

em crédito disponibilizado



R\$ **49.914.866,00**

recursos administrados

/ A História de João



João Batista Ludwig precisava de recursos para um investimento importante. Ele é nosso associado há mais de 10 anos e decidiu procurar sua agência em Campina das Missões. Conversando com nossos colaboradores, optou por contratar um Crédito Construção e Reforma. “Essa solução era o que eu precisava no momento e me auxiliou muito a realizar o investimento. Estou feliz e satisfeito tendo uma relação muito boa com a Cooperativa”, conta João.

/ Ação Destaque em 2019

Implantamos o Programa A União Faz a Vida na Escola Santa Isabel. Durante esse período, um livro com receitas trazidas pelos alunos e com dicas de alimentação saudável foi desenvolvido em um dos projetos. Isso possibilitou o avanço nas práticas educativas ligadas a se alimentar de maneira adequada e respeitando o meio ambiente. Nós também viabilizamos a impressão do livro para a distribuição no município.



Cândido Godói

Estamos presentes em Cândido Godói há 32 anos. Hoje contamos com 15 colaboradores e 4.250 associados.

Alguns números que fazem a diferença



R\$ **39.088,16**

destinados a 6 projetos contemplados no Fundo Social



R\$ **49.470.857,00**

em crédito disponibilizado



R\$ **63.524.719,00**

recursos administrados

/ A História de Nerci



Nerci Roque Vier decidiu contratar um Seguro Residencial em 2007, sensibilizado por um vendaval que atingiu a cidade na época. Anos depois, a casa foi atingida por um raio. “Toda a nossa família estava dentro de casa. O barulho foi muito forte, uma bola de fogo saiu do fogão à lenha e atravessou a parede. Para onde olhávamos existia algo danificado”, conta Nerci.

Felizmente, nenhum membro da família se feriu, e eles puderam contar com toda a atenção da Cooperativa para acionar o seguro e consertar os danos. “Somos gratos pelo apoio que recebemos de toda a equipe da Cooperativa. Quando mais precisamos deles, estavam presentes para nos dar todo o suporte necessário”, explica Nerci, agradecido.

/ Ação Destaque em 2019

A educação financeira deve começar desde cedo. Por isso, promovemos diversas atividades para as crianças de duas escolas da cidade. Em sala de aula, sete turmas foram contempladas com gibis produzidos pelo Sicredi em parceria com a Turma da Mônica, abordando os temas “De onde vem o dinheiro”, “Orçamento familiar” e a “Recompensa de quem sabe administrar o dinheiro”.



Além disso, mais de 200 crianças conheceram na prática o funcionamento de uma instituição financeira, acompanhando as atividades dos colaboradores, conhecendo os equipamentos utilizados, a guarda do dinheiro e muito mais. Com certeza, esse foi um momento de aprendizado que marcou a vida dessas crianças, aprendendo sobre o valor do dinheiro e a importância de economizar para realizar sonhos.

Catuípe

Estamos presentes em Catuípe há 26 anos. Hoje contamos com 11 colaboradores e 3.406 associados.

Alguns números que fazem a diferença



R\$ 37.224,11

destinados a 5 projetos contemplados no Fundo Social



R\$ 43.826.286,00

em crédito disponibilizado



R\$ 38.186.541,00

recursos administrados

A História de Geraldo e Dianafer



Geraldo Dinkoski e Dianafer Dinkoski são administradores de um negócio agropecuário e associados da nossa Cooperativa há 12 anos. Durante um atendimento, nossos colaboradores explicaram os benefícios que poderiam obter através da distribuição do resultado.

“Esta distribuição contribui para o aumento do nosso patrimônio. Ficamos muito felizes quando a recebemos e através dela percebemos o quanto o Sicredi é uma empresa sólida, que vem evoluindo e crescendo ao longo dos anos”, explica Geraldo. “Seus colaboradores estão sempre prontos para nos atender da melhor maneira possível. Nos sentimos valorizados”, completa Dianafer.

Ação Destaque em 2019

O Programa A União Faz a Vida mobilizou não só alunos, professores e colaboradores da nossa agência, mas também autoridades municipais e outros membros da comunidade. Em novembro, realizamos a socialização e divulgação dos resultados do projeto.



No evento, ficou claro o interesse dos pais e demais familiares a participarem e se envolverem com as atividades da Escola. Além disso, todos puderam prestigiar a socialização das atividades pedagógicas realizadas pelos alunos e acompanhamos a apresentação e conclusão dos trabalhos produzidos por eles, ajudando assim, a construir uma educação pautada pelos princípios do cooperativismo e vislumbrando um futuro promissor para nossa comunidade.

Cerro Largo

Estamos presentes em Cerro Largo há 107 anos. Hoje contamos com 21 colaboradores e 5.684 associados.

Alguns números que fazem a diferença



R\$ 53.654,52

destinados a 8 projetos contemplados no Fundo Social



R\$ 65.422.471,00

em crédito disponibilizado



R\$ 150.514.630,00

recursos administrados

/ A História da Tchê Farmácias



A empresa Tchê Farmácias evoluiu seu relacionamento com a nossa Cooperativa após a solução de problemas operacionais por meio do nosso atendimento próximo. “Quando fomos visitados pelos colaboradores do Sicredi, a demanda que antes parecia gigantesca, ficou pequena. Com ferramentas e uma proximidade muito grande, conseguimos resolver tudo em poucos dias”, conta a proprietária da empresa, Susana Griebeler.

Além do Internet Banking, solução que utiliza sempre, a empresária destaca o relacionamento com a nossa Cooperativa como grande diferencial: “é uma relação de proximidade, amizade e parceria. Todos os colaboradores que me atendem na agência têm um interesse muito grande em solucionar os problemas que nós temos do dia a dia como empresários”, ressalta Susana.

/ Ação Destaque em 2019

Ao longo de todo o ano, o projeto “Possibilidades: Trabalho e Renda” da APAE de Cerro Largo proporcionou contato próximo entre as pessoas de diversas empresas e os atendidos pela instituição. Assim, eles vivenciaram as rotinas profissionais de empresas como mercados, padarias e, claro, a nossa Cooperativa.



Eles visitaram as dependências da agência em Cerro Largo, conheceram nossa história, os princípios do cooperativismo, visitaram o cofre e receberam kits com material sobre educação financeira. Além do conhecimento, a atividade proporcionou a eles o entendimento da sua importância em nossa comunidade e a possibilidade de desenvolver uma carreira profissional, independente de suas deficiências.

Dezesseis de Novembro

Estamos presentes em Dezesseis de Novembro há 33 anos. Hoje contamos com 5 colaboradores e 1.609 associados.

Alguns números que fazem a diferença



R\$ 15.145,62

destinados a 3 projetos contemplados no Fundo Social



R\$ 10.601.285,00

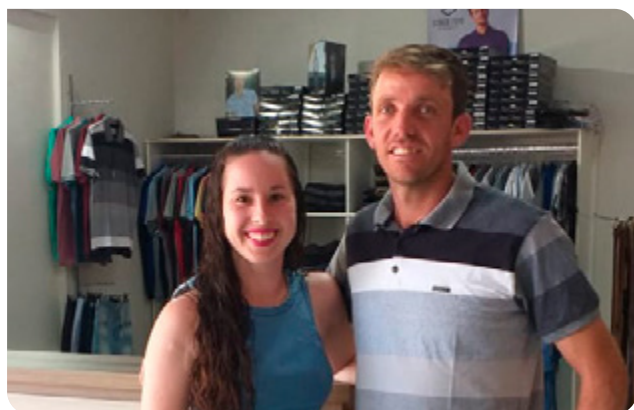
em crédito disponibilizado



R\$ 13.785.652,00

recursos administrados

/ A História de Davison



Davison Rauber Antonini e sua esposa precisavam aumentar as vendas de sua loja. Durante a visita de um dos nossos gerentes ao estabelecimento, decidiram utilizar uma máquina de cartões em suas vendas. “A Máquina de Cartões do Sicredi facilitou muito na negociação final, pois além de proporcionar segurança na hora de receber a venda, gera agilidade e comodidade ao cliente”, explica Davison.

Por isso, o empresário vê no Sicredi um grande parceiro do seu negócio: “Na atualidade, empreender é muito difícil e se manter no mercado é um desafio diário. Ter com quem contar e proporcionar um alicerce para o crescimento profissional nos dá uma estabilidade e confiança para arriscar. Vemos no Sicredi aliados que buscam o melhor para ambos, com certeza uma parceria de sucesso”, finaliza Davison.

/ Ação Destaque em 2019

O Fundo Social disponibilizou mais de R\$ 15 mil para as entidades de Dezesseis de Novembro. Três projetos foram contemplados, permitindo que muitas pessoas realizassem sonhos que estavam guardados por falta de recurso financeiro. Assim, essa ação possibilitou um crescimento da comunidade através de projetos sociais.



Os projetos contemplados foram: ampliação do galpão da Escola Municipal de Ensino Fundamental Arthur Queiroz; restauração do parquinho da Escola Estadual de Ensino Médio Padre João Baptista Réus SJ e aquisição de um aparelho telefônico pelo Sindicato dos Trabalhadores Rurais para doação à Brigada Militar de Dezesseis de Novembro.

Entre-Ijuís

Estamos presentes em Entre-Ijuís há 26 anos. Hoje contamos com 14 colaboradores e 3.311 associados.

Alguns números que fazem a diferença



R\$ **33.758,32**

destinados a 6 projetos contemplados no Fundo Social



R\$ **58.138.794,00**

em crédito disponibilizado



R\$ **25.812.371,00**

recursos administrados

/ A História de Neuza



A agropecuarista Neuza Trauer decidiu contratar um Seguro Rural com nossa Cooperativa há três anos, logo após presenciar um temporal na região. Algum tempo depois, passou por um sinistro e foi imediatamente ressarcida para recuperar os danos.

Por isso, ela vê uma forte parceria da Cooperativa com o agronegócio: “Temos uma relação de credibilidade, confiança, transparência e um trabalho coletivo de excelência no agronegócio, através das soluções e serviços disponibilizados pelo Sicredi”, finaliza Neuza.

/ Ação Destaque em 2019

Com o objetivo de nos aproximarmos ainda mais dos nossos associados, realizamos reuniões de segmento, uma delas focada no público empresarial e outra nos servidores públicos. Através de atividades dinâmicas, eles puderam manifestar seus sonhos, projetos e desafios e também conhecer as soluções da nossa Cooperativa para ajudá-los em suas jornadas.



As reuniões foram essenciais para reforçar a conscientização dos associados quanto a importância do envolvimento deles com a Cooperativa, de modo que, fazendo seus negócios conosco, eles também estão se desenvolvendo e contribuindo para o crescimento da nossa comunidade.

Eugênio de Castro

Estamos presentes em Eugênio de Castro há 29 anos. Hoje contamos com 5 colaboradores e 1.456 associados.

Alguns números que fazem a diferença



R\$ **18.589,16**

destinados a 6 projetos contemplados no Fundo Social



R\$ **21.572.013,00**

em crédito disponibilizado



R\$ **12.321.020,00**

recursos administrados

/ A História de Lucas



Lucas Medke utilizava um sistema antigo de vendas a prazo, através de um caderno e a emissão de notas fiscais à mão. Em conversas com um de nossos colaboradores, decidiu contratar a Cobrança Bancária. “Essa solução me proporcionou mais vendas, uma condição de pagamento diferenciada para meus clientes, mais segurança em relação aos recebimentos e uma forma de controle e organização do meu fluxo de caixa”, explica Lucas.

Ele também define sua relação com a Cooperativa como de grande confiança: “Sei que posso contar com a ajuda de todos os colaboradores, que sempre buscam melhor me atender. A Cooperativa é realmente uma parceira nos negócios.”

/ Ação Destaque em 2019

O Lar de Idosos Vó Luiza é uma entidade extremamente importante para nossa cidade. Por isso, em 2019, desenvolvemos mais de uma atividade em benefício dele. Com o Fundo Social, foi possível melhorar o ambiente de convívio dos idosos e também divulgar a importância do lar para a comunidade. No Dia C de Cooperar, foi realizada uma Festa Junina em qual confraternizamos e conversamos.



Tudo foi realizado de maneira muito simples, mas de enorme significado para os idosos, pois são pessoas com muita história pra contar. Essa ação nos ajudou a perceber o quanto as pessoas, que são importantes na vida de muitos de nós, precisam da atenção de todos da comunidade.

Garruchos

Estamos presentes em Garruchos há menos de um ano. Hoje contamos com 3 colaboradores e 223 associados.

Alguns números que fazem a diferença



R\$ **6.277.067,00**
em crédito disponibilizado



R\$ **1.562.764,00**
recursos administrados

/ A História de Arthur



O Arthur dos Santos Panis é um dos nossos associados com uma história muito interessante. Afinal, a relação dele com a nossa Cooperativa começou com seis meses de idade, quando seus pais procuraram a Cooperativa em busca de um investimento que lhe auxiliasse nas suas escolhas futuras e ao mesmo tempo trouxesse rentabilidade. Foi então que optaram pela previdência privada.

Assim, com o futuro do filho garantido, os pais do Arthur valorizam muito a parceria com a Cooperativa. Entre os destaques dessa relação, eles pontuam: “tem ótimos profissionais no atendimento e a disponibilidade de informações ao associado, transmitindo tranquilidade para o futuro”, explicam.

/ Ação Destaque em 2019

Tivemos a oportunidade de nos juntarmos à Emater e ao Sindicato dos Trabalhadores Rurais de Garruchos para um objetivo importante: a criação da Associação da Pecuária Familiar de Garruchos. Além da ajuda com as questões burocráticas, nós atuamos nas primeiras reuniões, prestamos orientações financeiras e participamos de dias de campo com as associações.



Devido a esse trabalho, os produtores podem compartilhar benefícios como a união para projetos de incentivo, troca de conhecimentos, boas práticas entre produtores, maior poder de barganha nas vendas de gado e compra coletiva de bens necessários para o manejo dos animais. Além disso, seguimos nossa parceria com várias famílias da associação, disponibilizando soluções como custeio pecuário, investimento agro e muitos outros.

Girúá

Estamos presentes em Girúá há 28 anos. Hoje contamos com 19 colaboradores e 5.053 associados.

Alguns números que fazem a diferença



R\$ 59.742,94

destinados a 8 projetos contemplados no Fundo Social



R\$ 82.684.965,00

em crédito disponibilizado



R\$ 53.557.445,00

recursos administrados

/ A História de Rosemeri



A corretora de imóveis Rosemeri Kochhann Lucas é nossa associada há 12 anos e utiliza a poupança para guardar reservas provenientes das suas comissões. Ela destaca também que consegue acessar esses recursos de forma rápida e fácil, para fechar o ciclo do ano e fazer outros investimentos. “A Cooperativa é nossa parceira e se preocupa com nossa real necessidade, visando o crescimento de ambos. Isso proporciona condições para guardar recursos, realizando sonhos, como investimento em imóveis e trocas de veículos”, explica Rosemeri.

/ Ação Destaque em 2019

Os colaboradores da nossa agência em Girúá se reuniram, de forma voluntária, para revitalizar o canteiro em frente ao prédio em que trabalham. Com o plantio de flores e plantas deixamos o local com muito mais vida.



A ação foi autorizada pela prefeitura e gerou elogios na comunidade, tanto via redes sociais, imprensa e diretamente na agência. Além disso, o exemplo já foi seguido por diversas outras instituições, ajudando a deixar a cidade muito mais bela.

Guarani das Missões

Estamos presentes em Guarani das Missões há 66 anos. Hoje contamos com 14 colaboradores e 3.439 associados.

Alguns números que fazem a diferença



R\$ 42.450,02

destinados a 7 projetos contemplados no Fundo Social



R\$ 45.640.044,00

em crédito disponibilizado



R\$ 40.948.793,00

recursos administrados

/ A História de Juscelino



O agricultor Juscelino Valdemar Koslowski e sua esposa são nossos associados há 43 anos. Através do Investimento Agrícola com recursos do BNDES, conseguiram adquirir um trator cabinado que facilitou muito o trabalho na propriedade. “Neste ano, fizemos 23 hectares de silagem. Com esse novo trator, ficou muito mais tranquilo trabalhar no calor e muito mais seguro aplicar defensivos agrícolas”, explica Juscelino.

Além disso, Juscelino tem uma relação mais próxima com a Cooperativa. “Já fui coordenador de núcleo e gosto muito de ir na Cooperativa. Sempre sou acolhido com sorriso no rosto, desde o vigilante até o caixa. Tenho muitos amigos aqui, como os colegas que estão hoje na agência e também os que já passaram por aqui”, conta o associado.

/ Ação Destaque em 2019

A formação e a qualificação de líderes femininas é um objetivo importante para o desenvolvimento social da nossa região. Por isso, promovemos, em parceria com o Convênio Senar/Emater, o curso Liderança e Desenvolvimento de Equipes para as presidentes dos Clubes de Mães.



Na ação, elas tiveram contato com atividades de autoconhecimento, liderança e motivação para apoiar as equipes do grupo de mulheres trabalhadoras rurais. Além disso, esse momento proporcionou, para cada mulher participante, mais autovalorização, ânimo, motivação, crescimento pessoal, familiar e do grupo que lidera.

Mato Queimado

Estamos presentes em Mato Queimado há 19 anos. Hoje contamos com 4 colaboradores e 946 associados.

Alguns números que fazem a diferença



R\$ 17.870,84

destinados a 5 projetos contemplados no Fundo Social



R\$ 14.367.169,00

em crédito disponibilizado



R\$ 16.132.711,00

recursos administrados

/ A História de Patrizia



A agricultora Patrizia Schneider é natural da Suíça, mas vive no Brasil há muitos anos. Com frequência, ela precisava pagar altas taxas para transferir seus valores no exterior para uma conta de outra instituição. Quando decidiu trazer todos os recursos financeiros para cá, encontrou na nossa Cooperativa a parceria ideal.

“Minha gestora me explicou como funcionava e passamos a conversar sobre isso. Logo consegui trazer tudo para o Sicredi. Isso me trouxe mais tranquilidade, confiança e não tenho mais altos gastos com essas transferências”, nos conta Patrizia, satisfeita com o atendimento.

/ Ação Destaque em 2019

O Esporte Clube São Luiz passou a contar com uma escolhinha de futebol para crianças de 7 a 14 anos da comunidade. Com o investimento, possibilitado pelo Fundo Social da nossa Cooperativa, o projeto ganhou força.



Foi oportunizado um esporte saudável para meninos e meninas, estimulando a prática de atividades físicas e contribuindo para a qualidade de vida. O projeto também realiza jogos de integração intermunicipais, estimulando ainda mais a participação. Por isso, nos orgulhamos de participar dessa iniciativa para proporcionar a prática esportiva desde criança.

Novo Machado

Estamos presentes em Novo Machado há 27 anos. Hoje contamos com 8 colaboradores e 2.097 associados.

Alguns números que fazem a diferença



R\$ **27.451,87**

destinados a 7 projetos contemplados no Fundo Social



R\$ **35.926.973,00**

em crédito disponibilizado



R\$ **21.492.648,00**

recursos administrados

/ A História de Valdir



O servidor público aposentado Valdir Kulbaba estava insatisfeito com a sua antiga instituição financeira e quando conheceu as condições da nossa Cooperativa, fez as contas e não teve dúvidas: fez a portabilidade da sua conta. “Tive economia já no primeiro mês. Hoje eu tenho o Sicredi como minha principal instituição financeira, e o melhor, aqui sou dono”, nos conta, feliz.

Valdir ainda destaca a qualidade do seu relacionamento com a Cooperativa: “Estou muito satisfeito com o atendimento, e percebo a grande valorização que a Cooperativa dá aos seus associados.”

/ Ação Destaque em 2019

Em Novo Machado, o Dia C reuniu colaboradores da nossa Cooperativa, pais, alunos, professores e outros membros da comunidade em torno do objetivo comum de revitalizar a Escola Estadual Professor Antônio Barella. Além da restauração do parque de brinquedos, fachada, paredes, portas e janelas, foram realizadas pequenas reformas em madeira, banheiros desativados e nos jardins, bem como uma limpeza geral do espaço.



A energia de todos foi impressionante e o trabalho que poderia durar um ano inteiro foi realizado em poucas horas, a muitas mãos, demonstrando todo o poder do cooperativismo e da solidariedade. A comunidade escolar passou a ter mais amor pela instituição e os alunos mais cuidado com o ambiente, preservando a mobília, prédio e jardim.

Porto Lucena

Estamos presentes em Porto Lucena há 16 anos. Hoje contamos com 7 colaboradores e 1.978 associados.

Alguns números que fazem a diferença



R\$ 17.682,90

destinados a 3 projetos contemplados no Fundo Social



R\$ 19.438.479,00

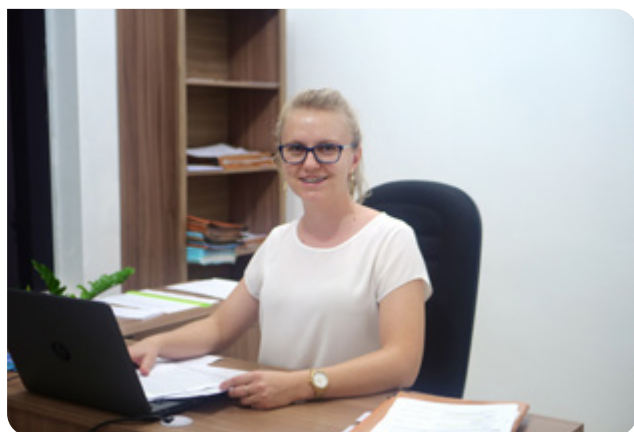
em crédito disponibilizado



R\$ 17.202.275,00

recursos administrados

/ A História de Angela



Ao buscar meios para conquistar a casa própria, a advogada Angela Caroline Lasta conversou com várias instituições financeiras em busca de um financiamento. Insatisfeita com as condições das demais instituições, procurou a nossa Cooperativa. “Fui buscar informações de financiamentos, ocasião em que a colaboradora me apresentou o consórcio. Após um excelente atendimento, não tive dúvidas, vai ser o consórcio do Sicredi que vai realizar o meu sonho”, nos conta Angela.

Pouco mais de um ano depois, ela foi contemplada e pôde realizar o sonho de construir sua casa. “Como associada, tenho sonhos e o Sicredi está me auxiliando a realizá-los. Tenho certeza que poderei contar com a Cooperativa para a realização de todos eles”, explica Angela.

/ Ação Destaque em 2019

O Programa A União Faz a Vida estreou em Porto Lucena, na Escola Municipal Presidente Kennedy. Ao envolver os alunos, professores e comunidade em geral, o programa colaborou para que todos pudessem participar do ambiente escolar, de modo que os pais se envolvessem nos projetos e desenvolvimento dos seus filhos, com que professores pudessem trabalhar sua grade escolar com maior dinamismo e, principalmente, com que o aluno perceba que um mundo melhor se faz com a colaboração entre todos.



Porto Mauá

Estamos presentes em Porto Mauá há 18 anos. Hoje contamos com 5 colaboradores e 1.395 associados.

Alguns números que fazem a diferença



R\$ **15.934,60**

destinados a 4 projetos contemplados no Fundo Social



R\$ **17.636.509,00**

em crédito disponibilizado



R\$ **24.250.799,00**

recursos administrados

/ A História de Anair



Para nossa associada Anair Angelina Kalb Machado e seu esposo, a parceria com a nossa Cooperativa contribuiu com a sua saúde. Ela aproveitou o momento de taxas menores e contratou um Crédito Saúde para fazer uma cirurgia nos olhos. “Hoje tenho uma visão melhor, mais qualidade de vida e pago uma parcela mensal que não faz falta no orçamento, o que me deixa mais tranquila”, relata Anair.

Além de destacar o bom atendimento, ela conta que sempre se envolve nas ações em benefício da comunidade promovidas pela Cooperativa: “Ser uma boa associada é cumprir com suas obrigações e exercer seus direitos, pois assim todos os envolvidos estarão satisfeitos”, afirma Anair.

/ Ação Destaque em 2019

Na Escola Municipal de Ensino Fundamental Frei Caneca, educação financeira é um tema abordado desde cedo. Por isso, nossa Cooperativa promoveu dinâmicas na escola com os alunos de cinco turmas da escola para criar a percepção sobre a origem do dinheiro, a importância do trabalho na família, como podemos ajudar no controle de despesas em família e importância do uso correto dos recursos financeiros.



Também levamos os estudantes conhecer o trabalho na agência, o funcionamento operacional de um caixa eletrônico, o manuseio de cartão, procedimentos de segurança e de atendimento aos associados. As atividades foram essenciais para auxiliar na formação das crianças, de modo a colaborar para que sejam jovens conscientes e que saibam administrar seu próprio dinheiro para poder realizar seus projetos.

Porto Vera Cruz

Estamos presentes em Porto Vera Cruz há 10 anos. Hoje contamos com 3 colaboradores e 741 associados.

Alguns números que fazem a diferença



R\$ 11.590,23

destinados a 2 projetos contemplados no Fundo Social



R\$ 8.188.743,00

em crédito disponibilizado



R\$ 6.031.252,00

recursos administrados

/ A História de Ângela



A produtora rural Ângela Rigo de Lima e sua família viram na parceria com a nossa Cooperativa a possibilidade de um grande desenvolvimento da sua propriedade e também realização familiar. “Conquistamos um grande sonho, que era a construção de uma granja de suínos, com isso nosso filho se interessou pela suinocultura e retornou da cidade, para então trabalharmos em parceria”, conta Ângela, orgulhosa.

Além disso, ela pôde realizar investimentos que aumentaram muito a produção de leite, e destaca que acreditar no seu trabalho e apoiar seus projetos são as maiores marcas da Cooperativa: “Tínhamos muitas ideias, mas faltava quem acreditasse nelas, foi então que a equipe do Sicredi estendeu a mão sem medir esforços para que tudo se realizasse.”

/ Ação Destaque em 2019

Em muitas famílias da nossa região é comum os jovens tentarem novas oportunidades de trabalho em cidades maiores ou mesmo fora do Estado logo após o fim do Ensino Médio. O Projeto Jovem Empreendedor Rural traz, além de conhecimento, incentivo para que os jovens possam ficar no campo com qualidade e com a perspectiva de aperfeiçoar e incrementar os negócios da família.



Em Porto Vera Cruz, o projeto foi contemplado pelo Fundo Social e possibilitou que os estudantes do município permanecessem atuando como empreendedores rurais e assim poder colaborar para o desenvolvimento das atividades do campo.

Porto Xavier

Estamos presentes em Porto Xavier há 16 anos. Hoje contamos com 13 colaboradores e 3.867 associados.

Alguns números que fazem a diferença



R\$ 46.684,32

destinados a 7 projetos contemplados no Fundo Social



R\$ 35.262.865,00

em crédito disponibilizado



R\$ 50.965.312,00

recursos administrados

/ A História de Cristiane



A enfermeira Cristiane Zamboni começou seu relacionamento com a Cooperativa através de um seguro de automóvel. Cinco dias depois, sofreu um acidente e contou com nosso atendimento para conduzir os processos do seguro. “Os colaboradores foram atenciosos e ágeis na condução do sinistro, o que foi muito importante para mim, pois estava hospitalizada.”

Considerando essa experiência, Cristiane decidiu aderir a um consórcio para comprar um carro novo. Assim que foi contemplada no lance, novamente contou com toda a agilidade e atenção no atendimento. “No Sicredi eu percebo o quanto sou valorizada. Além disso, ele possibilita outros retornos como a distribuição de resultados e o Fundo Social, por exemplo, coisas que outras instituições não têm”, explica a associada.

/ Ação Destaque em 2019

O programa A União Faz a Vida está em sete escolas do município de Porto Xavier, proporcionando a construção de atitudes e valores de cooperação e cidadania para as crianças da nossa região. No final de 2019, um evento reuniu todos os participantes para apresentar os projetos desenvolvidos no programa.



Repletas de aprendizado e valorização da cultura, as atividades do programa têm contribuído na formação de crianças e jovens mais ativos, protagonistas e com perspectiva de serem as futuras lideranças da nossa região. A comunidade toda se envolve sendo que o programa está mudando a forma de pensar e agir de todos.

Rolador

Estamos presentes em Rolador há 6 meses. Hoje contamos com 3 colaboradores e 509 associados.

Alguns números que fazem a diferença



R\$ 5.436.136,00

em crédito disponibilizado



R\$ 6.173.779,00

recursos administrados

/ A História de James



A chegada da nossa Cooperativa em Rolador proporcionou uma melhoria significativa nas condições de trabalho do agricultor James Delon Martins Kleinubing. Ele realizou um crédito com garantia de imóvel e conseguiu trocar sua máquina escavadeira por uma nova: “Hoje posso trabalhar mais horas no dia sem ter que me preocupar se a máquina irá aguentar. Assim, geramos mais renda.”

O interesse pelo seu trabalho e a preocupação conjunta com seu sucesso são os pontos que James mais gosta na Cooperativa: “Os colaboradores até foram ver a máquina trabalhar. Achei isso muito legal, nunca outra instituição tinha feito isso. A equipe aqui de Rolador está sempre disposta e nos recebem bem, com alegria e prontos pra ajudar.”

/ Ação Destaque em 2019

Em julho, Rolador teve uma conquista muito importante. Inauguramos nossa primeira agência na cidade, sendo a única instituição financeira presente no município. Com a presença física, facilitamos o atendimento dos associados deste município e conseguimos estar mais próximos para prestar um atendimento mais qualificado, agregar mais renda e desenvolver a comunidade.



Roque Gonzales

Estamos presentes em Roque Gonzales há 19 anos. Hoje contamos com 10 colaboradores e 2.736 associados.

Alguns números que fazem a diferença



R\$ **25.312,82**

destinados a 4 projetos contemplados no Fundo Social



R\$ **27.643.360,00**

em crédito disponibilizado



R\$ **28.895.660,00**

recursos administrados

/ A História de Alisson



O auxiliar de oficina Alisson Wohlfahrt de Araújo é nosso associado há 12 anos. Em uma conversa com nossos colaboradores, conheceu a possibilidade de fazer um consórcio de imóveis para conquistar a casa própria da família. Por isso, Alisson considera que o relacionamento com a Cooperativa proporcionou a realização desse sonho: “O consórcio fez toda diferença, porque sem ele eu não teria dinheiro suficiente para construir a casa da minha família. Vejo um grande futuro na parceria com a Cooperativa”, conta Alisson.

/ Ação Destaque em 2019

O parquinho da Praça Tiradentes é um local de encontro para famílias da cidade, onde as crianças se reúnem para brincar e fazer novas amizades. Durante o Dia C de Cooperar, o local ganhou uma nova pintura, feita pelos nossos colaboradores, tornando o ambiente agradável para que todos tenham uma vida saudável e compartilhem bons momentos em família.



Salvador das Missões Centro

Estamos presentes em Salvador das Missões há 26 anos. Hoje contamos com 6 colaboradores e 1.133 associados.

Alguns números que fazem a diferença



R\$ 13.716,00

destinados a 2 projetos contemplados no Fundo Social



R\$ 15.951.934,00

em crédito disponibilizado



R\$ 15.665.647,00

recursos administrados

A História do Posto do Menino



Com o objetivo de proteger o meio ambiente e reduzir os custos da sua operação, os proprietários do Posto do Menino, Alceu Hahn e Débora Spohr, decidiram instalar um sistema de geração de energia solar em sua empresa. Para isso optaram pela nossa Cooperativa por ser uma de suas grandes parceiras. “Já era associado pessoa física há 13 anos e busquei a Cooperativa porque ela sempre está presente de forma próxima e com um ótimo relacionamento. Nesse caso, possuía também a melhor proposta de financiamento”, conta Alceu.

Com isso, foi possível instalar os sistemas em dois postos da rede e fazer a compensação dessa energia para uma terceira unidade. “A Sicredi União RS é realmente uma Cooperativa que podemos contar como nossa parceira de negócios”, explica Débora.

Ação Destaque em 2019

O incentivo do hábito de leitura desde cedo é um importante facilitador da criatividade, compreensão do mundo e desenvolvimento mental das crianças. Devida à contemplação no Fundo Social, a Escola Municipal de Educação Infantil Raio de Luz conseguiu qualificar o espaço de sua biblioteca e assim desenvolver melhor o trabalho.



Com os recursos, a escola pôde comprar novos livros, cadeiras, estantes, tapetes e almofadas para esse espaço, proporcionando um ambiente acolhedor para as mais de 100 crianças que frequentam a escola.

Salvador das Missões Vila Catarina

Estamos presentes na Vila Catarina há 25 anos. Hoje contamos com 3 colaboradores e 950 associados.

Alguns números que fazem a diferença



R\$ 16.296,15

destinados a 3 projetos contemplados no Fundo Social



R\$ 21.347.650,00

em crédito disponibilizado



R\$ 14.243.415,00

recursos administrados

/ A História de Gelson



Gelson Perius (à esquerda) é agricultor e associado da Cooperativa desde 2006. Durante uma das visitas dos nossos colaboradores à sua comunidade, ele conheceu a linha de Investimento Pecuário, solução que fez aumentar sua produção. “Nos permitiu desenvolver e diversificar nossos negócios, melhorando assim a nossa qualidade de vida e também dos nossos funcionários”, conta o agricultor.

Com este investimento até seu irmão, Sandro Perius (à direita), retornou do Mato Grosso para juntos trabalharem neste negócio. Para Gelson, a parceria com a Cooperativa é muito sólida. “Ela nos dá a segurança de sempre poder estar olhando para o futuro, pensando no crescimento e desenvolvimento dos nossos negócios. Por isso, contamos sempre com a parceria da Cooperativa, que está ao nosso lado há muitos anos”, explica Gelson.

/ Ação Destaque em 2019

A Escola Pe. Afonso Rodrigues buscava meios para qualificar os processos de aprendizagem dos seus alunos. Ao ser contemplada no Fundo Social, investiu na estruturação de um Laboratório de Ciências. Assim, foi possível aos alunos colocarem em prática os conhecimentos adquiridos em sala de aula.



Assim, a Escola pôde cumprir com ainda mais qualidade seu papel de ensinar o aluno a desenvolver o senso crítico desde cedo. Devida a contemplação no Fundo Social, os mais de 130 estudantes agora têm um espaço acolhedor e inspirador para aperfeiçoar as habilidades e assim colaborar para um mundo melhor.

Santa Rosa Bairro Cruzeiro

Estamos presentes no Bairro Cruzeiro há 19 anos. Hoje contamos com 21 colaboradores e 5.478 associados.

Alguns números que fazem a diferença



R\$ 46.950,00

destinados a 7 projetos contemplados no Fundo Social



R\$ 55.684.634,00

em crédito disponibilizado



R\$ 91.740.312,00

recursos administrados

/ A História de Marlon



Marlon Marino Hermes precisava diversificar seus investimentos para ter mais rentabilidade. Encontrou orientação em algumas instituições financeiras e escolheu nossa Cooperativa, sobretudo pela qualidade do atendimento: “A Cooperativa buscou entender o perfil de produto que mais se adequava às minhas necessidades, avaliar o horizonte de tempo do investimento e minha tolerância a risco.”

Hoje, Marlon está tão satisfeito com o relacionamento com nossa Cooperativa, que a recomenda para outros investidores: “Considero o Sicredi como a melhor instituição financeira para trabalhar. Esse reconhecimento se dá por ser uma instituição que transmite segurança, confiabilidade e principalmente a facilidade no relacionamento com os colaboradores”, explica Marlon

/ Ação Destaque em 2019

O Projeto Desenvolver é uma parceria da nossa Cooperativa com a prefeitura de Santa Rosa para estimular o empreendedorismo na região. Em dezembro, o primeiro contrato foi firmado, dando início oficial ao projeto. A partir disso, os



empreendedores têm buscado cada vez mais a melhoria de seus processos, redução de custos e investimento em suas empresas, possibilitando o fortalecimento da nossa economia, a geração de emprego e desenvolvimento da região.

Santa Rosa Centro

A agência Santa Rosa completou 39 anos. Hoje contamos com 41 colaboradores e 10.341 associados.

Alguns números que fazem a diferença



R\$ **107.512,53**

destinados a 13 projetos contemplados no Fundo Social



R\$ **155.484.874,00**

em crédito disponibilizado



R\$ **263.685.451,00**

recursos administrados

/ A História de Fernando



Depois de anos atuando como mecânico, Fernando Brun decidiu empreender e abriu a própria oficina em 2013. Em 2015, começou a contar com assessoria financeira da Cooperativa e conheceu o Consórcio. Algum tempo depois, em 2019, ele aderiu a essa forma de compra para qualificar o seu negócio. “Fez a diferença na minha vida e na minha empresa, pois com o consórcio comecei a tirar do papel o meu projeto de construir o pavilhão da minha oficina mecânica”, conta Fernando.

Sobre sua relação com a Cooperativa, o associado acredita ser uma relação semelhante a de uma família: “Antes de fazer qualquer negócio, busco uma orientação da Cooperativa. Tenho um atendimento diferenciado pelos colaboradores, tanto na agência, como na minha empresa. É uma relação quase de pai para filho”, explica.

/ Ação Destaque em 2019

Na Escola Marquez do Herval, a contemplação no Fundo Social, proporcionou uma melhoria importante na estrutura. O recurso foi utilizado para adquirir equipamentos de som para a escola. Além de facilitar os comunicados da direção aos alunos, o sistema permitiu que fossem criados momentos de descontração.



Conforme a direção, são utilizadas músicas relaxantes logo após a entrada na escola e depois dos intervalos, fazendo momentos de meditação. Isso colaborou para a concentração e rendimento dos alunos. Assim, colaboramos para proporcionar mais qualidade de vida aos estudantes.

Santa Rosa Praça da Independência

A agência Praça da Independência completou 17 anos. Hoje contamos com 34 colaboradores e 9.587 associados.

Alguns números que fazem a diferença



R\$ **86.768,22**

destinados a 10 projetos contemplados no Fundo Social



R\$ **103.819.568,00**

em crédito disponibilizado



R\$ **198.471.239,00**

recursos administrados

/ A História de Guilherme



Guilherme Walker é empresário e vem de uma família que possui um longo relacionamento com a nossa Cooperativa.

Por viajar muito, optou por um cartão Mastercard Black por conta das suas inúmeras vantagens. “Utilizo as salas de espera dos aeroportos, que geram um conforto em viagens mais longas e a pontuação exclusiva do cartão que se transformam em descontos na minha fatura”.

Além disso, Guilherme vê um futuro próspero na sua relação com a Sicredi União RS. “Uma parceria sólida que acompanha nosso crescimento”, destaca.

/ Ação Destaque em 2019

O Projeto Cozinha Experimental tem como objetivo ensinar aos estudantes sobre como reaproveitar alimentos e também construir hábitos alimentares saudáveis com baixo custo. Porém, a ação ganhou força a partir da contemplação no Fundo Social, que destinou o recurso para realizar a compra de equipamentos, instrumentos e também a remodelagem da cozinha onde ocorrem as oficinas.



Dessa forma, nossa Cooperativa proporcionou que os alunos aprendessem mais sobre alimentação saudável e sustentável, levando inclusive esse conhecimento para casa, já que eles levam tudo que é produzido nas oficinas. Assim, essa ação trouxe benefícios e conhecimentos tanto para os estudantes, quanto para suas famílias.

Santo Ângelo Bairro Pippi

Estamos presentes no Bairro Pippi há 15 anos. Hoje contamos com 14 colaboradores e 4.172 associados.

Alguns números que fazem a diferença



R\$ **32.954,86**

destinados a 5 projetos contemplados no Fundo Social



R\$ **41.495.847,00**

em crédito disponibilizado



R\$ **31.821.398,00**

recursos administrados

/ A História de Luciana



Luciana Oliveira e Silva enfrentava algumas dificuldades para comprar seu carro. Por ser um veículo usado, não conseguia financiamento e decidiu procurar nossa Cooperativa para contratar um Crédito Pessoal. “Ter um carro fez muita diferença, melhorou a minha vida e a minha rotina com a família.”

Sobre a relação com a Sicredi União RS, ela não tem dúvidas: “Tudo de bom! Facilitou a minha vida e sempre que preciso posso contar!”, exclamou Luciana.

/ Ação Destaque em 2019

De forma intensa, realizamos atividades de educação financeira em sete escolas próximas à agência, na forma de conversa com alunos do 4º ao 9º ano. Através do material de apoio, foi possível transmitir os valores do Sicredi, de responsabilidade em relação à vida financeira dos associados e da comunidade e como cada um pode contribuir para o orçamento familiar. Isso colabora para que essas crianças se tornem adultos conscientes com relação a sua vida financeira.



Santo Ângelo Centro

A agência Santo Ângelo completou 39 anos. Hoje contamos com 31 colaboradores e 7.454 associados.

Alguns números que fazem a diferença



R\$ **80.766,90**

destinados a 10 projetos contemplados no Fundo Social



R\$ **133.647.094,00**

em crédito disponibilizado



R\$ **100.546.963,00**

recursos administrados

/ A História de Daniel



Para o administrador Daniel Thiessen da Silva, o relacionamento com nossa Cooperativa e a contratação de um Consórcio de Serviços possibilitaram o planejamento para realizar um grande sonho de sua família. “Em uma oportunidade falei para minha gerente que minha filha iria completar 15 anos e com isso ela me ofertou um consórcio para eu me programar.”

Além da facilidade de pagamento, Daniel destaca o acompanhamento próximo da sua gerente em todos processos que ocorreram na sua contemplação. “Temos uma relação de confiança e que atende sempre nossas necessidades. Esse consórcio contribuiu muito para a realização da festa de 15 anos da nossa filha Alice”, conta Daniel.

/ Ação Destaque em 2019

Em agosto, Santo Ângelo realizou um evento para anunciar a entrega dos recursos para os projetos contemplados no Fundo Social. Além de contar com a presença de representantes das entidades, autoridades municipais, colaboradores e dirigentes da Cooperativa, o evento reforçou o quanto a nossa Cooperativa vem conduzindo trabalhos importantes na sua região de atuação.



Além da entrega do Fundo Social, esse dia marcou o lançamento da ação solidária Juntos por Nossas Entidades.

Santo Ângelo Getúlio Vargas

A agência Getúlio Vargas completou 7 anos. Hoje contamos com 18 colaboradores e 3.918 associados.

Alguns números que fazem a diferença



R\$ **39.981,48**

destinados a 6 projetos contemplados no Fundo Social



R\$ **61.362.244,00**

em crédito disponibilizado



R\$ **59.248.160,00**

recursos administrados

/ A História de Suzimara



Para Suzimara da Silva, o relacionamento com a nossa Cooperativa possibilitou não só o fim das suas dívidas, mas também uma mudança de pensamento através da educação financeira. “Fiz o Crédito Consignado Privado, quitei as dívidas e ainda consegui construir uma varanda em minha casa”, relata.

Através do atendimento, ela também aprendeu a controlar melhor seu dinheiro. “Com toda a orientação financeira e apoio recebido posso dizer que até mudei minha forma de pensar. Hoje compro à vista, não faço novas dívidas e fizemos uma reorganização nas finanças de toda a família”, nos conta Suzimara, orgulhosa.

/ Ação Destaque em 2019

Em julho, nossa Cooperativa promoveu o evento “Mais saúde financeira para sua vida”, uma interação com 40 colaboradores da cooperativa de reciclagem Ecos do Verde. Com diversos exemplos e aplicações na vida pessoal de cada um, tivemos a oportunidade de contribuir com a melhora da qualidade de vida de diversas famílias, que tem na Ecos do Verde sua renda principal.



Santo Antônio das Missões

Estamos presentes em Santo Antônio das Missões há 21 anos. Hoje contamos com 14 colaboradores e 3.924 associados.

Alguns números que fazem a diferença



R\$ **37.405,36**

destinados a 6 projetos contemplados no Fundo Social



R\$ **44.989.858,00**

em crédito disponibilizado



R\$ **26.663.356,00**

recursos administrados

/ A História de José



Quando José Vital Vieira Alves decidiu instalar um sistema de geração de energia solar em sua empresa, procurou a Cooperativa para viabilizar esse projeto, optando por contratar um Financiamento de Energia Solar Pessoa Jurídica. “Com o financiamento eu realizei um projeto antigo que me trouxe economia na despesa com energia”, explica José.

Assim, ele vê no Sicredi o parceiro que precisa para realizar seus planos e sonhos: “Quando penso em fazer algo, penso no Sicredi, porque atende todas as minhas necessidades.”

/ Ação Destaque em 2019

Ao buscar qualificar um espaço de lazer para as crianças do município, nossos colaboradores trabalharam na revitalização do parquinho infantil no bairro do Daer. Assim, com a participação de todos, foi realizado o reparo dos brinquedos, solda, pintura, a criação de um mini jardim com flores e também colocação de arcos para futebol.



Conseguimos proporcionar um espaço na comunidade de fortalecimento da integração, onde crianças e adolescentes, junto de suas famílias, podem ter momentos de lazer e descontração num ambiente agradável e próximo de casa.

Santo Cristo

Estamos presentes em Santo Cristo há 31 anos. Hoje contamos com 25 colaboradores e 6.733 associados.

Alguns números que fazem a diferença



R\$ **69.745,54**

destinados a 10 projetos contemplados no Fundo Social



R\$ **92.750.157,00**

em crédito disponibilizado



R\$ **109.181.401,00**

recursos administrados

/ A História de Nelsi



A empresária Nelsi Maria Loro Kleinert gosta muito de viajar e, por indicação de outro associado, contratou um Cartão de Crédito Mastercard Black em nossa Cooperativa, principalmente por conta das vantagens dele. “O cartão facilitou muito minhas viagens pela segurança, confiabilidade e também pelos benefícios agregados, que são muitos”, conta.

Além das vantagens do cartão, Nelsi ressalta a qualidade de atendimento dos nossos colaboradores: “São pessoas de muito bom humor e de uma gentileza incomum. Me sinto muito à vontade, acolhida e tenho suporte para tudo que necessito”, completou.

/ Ação Destaque em 2019

Para as mulheres da cooperativa Coopermil, a parceria com a Sicredi União RS significou um momento de aprendizado importante para a vida delas, que buscam uma melhor qualidade de vida para suas famílias. Com uma abordagem que visava trabalhar a educação financeira, debatemos a importância do papel da mulher na propriedade, sendo cogestora, participando na tomada das decisões e nos negócios da família.



Assim, essa capacitação proporcionou a valorização dessas mulheres e trouxe aprendizados que ajudaram na organização financeira e principalmente na busca pela realização dos seus sonhos.

São Borja Bairro do Passo

Estamos presentes no Bairro do Passo há 11 anos. Hoje contamos com 6 colaboradores e 2.180 associados.

Alguns números que fazem a diferença



R\$ **19.889,10**

destinados a 3 projetos contemplados no Fundo Social



R\$ **14.965.162,00**

em crédito disponibilizado



R\$ **9.304.184,00**

recursos administrados

/ A História de Flávio



O empresário Flávio Antônio Genro Lamana é nosso associado há 18 anos. Dono de uma distribuidora de alimentos, contou com a parceria da Sicredi União RS para manter a tranquilidade no controle do seu fluxo de caixa e realizar investimentos para a construção de uma nova filial. Quando perguntamos o que destacaria do relacionamento com a Cooperativa, Flávio explica de maneira bem direta: “Gosto da extrema transparência e do esforço para o atendimento e crescimento de ambas as partes.”

/ Ação Destaque em 2019

O Canil de São Borja tem um papel fundamental não só para o bem estar dos animais, mas também para a saúde pública do município. Por isso, nossa Cooperativa mobilizou toda a comunidade em uma campanha de doação de ração para o canil. Mais do que isso, nossos colaboradores ainda uniram forças em um dia de trabalho voluntário em benefício da instituição, realizando trabalho de limpeza, conserto de cerca e poda de árvores, colaborando assim para a continuidade do importante trabalho desenvolvido pelo canil.



São Borja Centro

A agência São Borja completou 39 anos. Hoje contamos com 27 colaboradores e 5.089 associados.

Alguns números que fazem a diferença



R\$ 49.691,62

destinados a 6 projetos contemplados no Fundo Social



R\$ 115.214.233,00

em crédito disponibilizado



R\$ 117.928.899,00

recursos administrados

/ A História de Zoraide



A empresária Zoraide Maria Costa Pires abriu a conta da empresa na nossa Cooperativa há pouco tempo, mas já consegue ver os benefícios. “Conheci o Sicredi por indicação de meu irmão que também é empresário. O que mais gostei foi a real preocupação dos colaboradores com o meu crescimento, as taxas menores e o controle dos boletos mais fácil de acompanhar”, explicou.

Por isso, ela vê com otimismo o futuro do seu relacionamento com a Cooperativa: “Vejo uma parceria a longo prazo e com isso o crescimento do meu negócio”, ressalta.

/ Ação Destaque em 2019

Em São Borja, o Dia C de Cooperar proporcionou uma melhoria importante para a comunidade. Em um esforço conjunto que reuniu vários voluntários da nossa Cooperativa, parceiros, educadores e estudantes, a Praça da Lagoa foi completamente revitalizada.



Além da identificação arbórea, também foi realizada a pintura, plantação de flores e pequenos consertos, resultando em um espaço muito mais bonito e aconchegante para a comunidade.

São Luiz Gonzaga Centro

A agência São Luiz Gonzaga completou 39 anos. Hoje contamos com 23 colaboradores e 6.037 associados.

Alguns números que fazem a diferença



R\$ **66.908,87**

destinados a 8 projetos contemplados no Fundo Social



R\$ **86.399.191,00**

em crédito disponibilizado



R\$ **64.981.054,00**

recursos administrados

/ A História de Almerinda



Almerinda de Lima Machado e seu esposo adquiriram um mercado e, no começo, optaram por manter a mesma instituição financeira, mas logo mudaram para o Sicredi, buscando mais qualidade no atendimento. “Fomos muito bem acolhidos por todos e acabamos contratando o crédito Giro Fácil, que foi muito importante para nossas vidas”, conta Almerinda.

Segundo ela, a parceria com a nossa Cooperativa possibilitou uma grande evolução na sua vida. “Ajudou a realizar nosso sonho de ter o próprio negócio. Nossa qualidade de vida melhorou muito, estamos com vários planos de crescimento e contamos ainda mais com o apoio da Cooperativa.”

/ Ação Destaque em 2019

Realizamos nossa primeira reunião segmentada com os servidores públicos municipais, momento este que foi possível explanar nosso propósito, nossa missão e valores enquanto instituição financeira para esse público. Na ocasião, realizada no Dia do Servidor Público, demonstramos nossa valorização pela posição que eles exercem junto à comunidade.



São Luiz Gonzaga Senador Pinheiro Machado

A agência Senador Pinheiro Machado completou 4 anos. Hoje contamos com 6 colaboradores e 1.148 associados.

Alguns números que fazem a diferença



R\$ 15.806,02

destinados a 2 projetos contemplados no Fundo Social



R\$ 38.393.280,00

em crédito disponibilizado



R\$ 24.796.220,00

recursos administrados

/ A História de Cesar



O empresário Cesar Augusto Simioni teve que encarar a perda total de um caminhão de sua transportadora. Por sorte, ele tinha um Seguro Veículo conosco e conseguiu manter a empresa funcionando com a indenização. “Grande parte da renda familiar dependia desse caminhão. Se não tivesse contratado o seguro, não teria condições de continuar”, nos conta.

Mesmo antes do deferimento do sinistro, a Cooperativa apoiou o negócio com crédito para adquirir um novo caminhão e não perder capacidade produtiva e nem deixar clientes e fornecedores desassistidos. Por isso, Cesar agradece a Sicredi União RS por ser parceira de sua empresa: “Sair da condição de empregado e estar onde estou hoje foi graças ao Sicredi que sempre acreditou no meu trabalho.”

/ Ação Destaque em 2019

Pela primeira vez tivemos o Programa A União Faz a Vida. Em novembro os alunos puderam demonstrar para toda comunidade os trabalhos já realizados, em um evento que lotou o pátio da Escola Municipal de Ensino Fundamental Boa Esperança e proporcionou orgulho aos alunos e professores.



Através do programa, os alunos conheceram a antiga cultura das doceiras da cidade, conheceram a fruta cidra, compararam alimentos produzidos com ou sem agrotóxico, vivenciaram a construção de paródias e poemas. Assim, devido ao trabalho desenvolvido junto a nossa Cooperativa, construímos o conhecimento interdisciplinar, alinhando teorias e práticas.

São Miguel das Missões

Estamos presentes em São Miguel das Missões há 31 anos. Hoje contamos com 13 colaboradores e 2.957 associados.

Alguns números que fazem a diferença



R\$ 33.621,28

destinados a 6 projetos contemplados no Fundo Social



R\$ 48.700.752,00

em crédito disponibilizado



R\$ 26.647.948,00

recursos administrados

A História de Juliane



Além de ter atuado como colaboradora da Sicredi União RS por muitos anos, Juliane dos Santos Margutti mantém uma relação muito próxima com a Cooperativa, como associada pessoa jurídica. “Tenho muito orgulho de fazer parte dessa Cooperativa e, com toda a certeza ela faz parte da minha história desde o começo”, explica.

Por isso, sua empresa é um Agente Credenciado da nossa Cooperativa, atuando em conjunto para proporcionar benefícios para o negócio, o Sicredi e a comunidade de São Miguel das Missões: “Como Agente Credenciado, pude alavancar as vendas e tornar minha empresa um ponto de referência na cidade, pois assim consigo oferecer uma grande variedade de produtos e serviços em um só lugar.”

Ação Destaque em 2019

Em 2019, através do Fundo Social, conseguimos beneficiar seis entidades de São Miguel das Missões, o que proporcionou melhorias em suas estruturas e aquisições diversas para qualificar o atendimento aos usuários dessas instituições.



Além da comunidade local, inúmeros turistas que visitam o Sítio Arqueológico da cidade, também se beneficiaram dos projetos executados pelas entidades, uma vez que eles geram melhorias que perdurarão por tempo indeterminado. Assim, valorizamos a cultura e o trabalho da nossa cidade.

São Nicolau

Estamos presentes em São Nicolau há 19 anos. Hoje contamos com 8 colaboradores e 2.656 associados.

Alguns números que fazem a diferença



R\$ **20.093,04**

destinados a 5 projetos contemplados no Fundo Social



R\$ **19.649.808,00**

em crédito disponibilizado



R\$ **13.814.791,00**

recursos administrados

/ A História de Jonas



Jonas Albres da Rosa é associado da nossa Cooperativa desde 2015. Ao ser contemplado em um sorteio do Seguro de Vida, conseguiu pagar algumas contas e sanar algumas necessidades da sua família. “Com o valor que ganhei do seguro, consegui me reorganizar financeiramente e dormir mais tranquilo”, explica. Além disso, ele destaca que a Cooperativa sempre esteve disposta a ajudá-lo. “Sempre me apoiou nas minhas necessidades e sempre fui bem atendido por todos os colaboradores, sem exceção”, disse Jonas.

/ Ação Destaque em 2019

Após a mudança da marca Sicredi, alguns uniformes com a identidade antiga foram doadas aos idosos do Lar da cidade.



Levamos o presente com muito carinho e amor, e os colaboradores da nossa agência foram recebidos com emoção e gratidão pelos idosos. Assim, a ação demonstrou o quanto a colaboração e o cooperativismo podem fazer a diferença para quem mais precisa.

São Paulo das Missões

Estamos presentes em São Paulo das Missões há 22 anos. Hoje contamos com 7 colaboradores e 2.655 associados.

Alguns números que fazem a diferença



R\$ 19.886,97

destinados a 4 projetos contemplados no Fundo Social



R\$ 15.287.217,00

em crédito disponibilizado



R\$ 43.006.289,00

recursos administrados

A História de Viane



Viane Luis Leobet é proprietário da Cecília Turismo, uma empresa de transportes, e conseguiu junto à Sicredi União RS os recursos que precisava para um investimento através da solução Investimento Empresarial. “Precisávamos ampliar a frota de veículos, e com esta linha de crédito foi possível comprar mais um ônibus. Com isso, conseguimos atender a uma demanda maior de clientes e aumentar o faturamento”, conta Viane.

Sobre a relação com a Cooperativa, Viane não tem dúvidas. “Eu vejo a parceria com a Sicredi União RS fundamental para o nosso dia a dia e para a realização dos projetos e necessidades da nossa empresa.”

Ação Destaque em 2019

Ao ser realizado pela segunda vez em 2019, o Fundo Social consolidou-se como uma ferramenta de inclusão social e apoio financeiro para as entidades da nossa região que trabalham para fazer a diferença. Em São Paulo das Missões, a ação contemplou quatro projetos com recursos para qualificar o trabalho das entidades.



São Pedro do Butiá

Estamos presentes em São Pedro do Butiá há 29 anos. Hoje contamos com 10 colaboradores e 2.202 associados.

Alguns números que fazem a diferença



R\$ 25.000,00

destinados a 4 projetos contemplados no Fundo Social



R\$ 25.647.225,00

em crédito disponibilizado



R\$ 35.734.102,00

recursos administrados

/ A História da Butiá Tur



A Butiá Tur Expresso de Viagens, empresa de viagens associada à nossa Cooperativa há nove anos, tinha planos de investir na sua frota para proporcionar uma experiência melhor aos seus clientes. Durante uma visita do gestor da sua conta, foi identificado que a melhor solução era o Empréstimo com Garantia de Imóveis, e através dessa operação, a empresa conseguiu os recursos para fazer o investimento.

Assim, foi possível adquirir um ônibus mais moderno, possibilitando atender a demanda com maior conforto, qualidade e confiança. Conforme o proprietário da empresa, Airton Scherer, os pontos altos da Sicredi União RS são: “o ótimo atendimento, a resolução das nossas demandas, facilidade para realizar as transações e o relacionamento próximo.”

/ Ação Destaque em 2019

A educação financeira é fundamental para administrar seus recursos. Os idosos atendidos pelo Centro de Referência de Assistência Social de São Pedro do Butiá são a prova de que nunca é tarde para aprender.



Através de uma atividade promovida pela nossa Cooperativa, eles aprenderam como lidar melhor com seu dinheiro e se sentiram motivados a ter uma vida financeira mais saudável. A atividade contou com um formato bem explicativo, valorizando diálogos.

Senador Salgado Filho

Estamos presentes em Senador Salgado Filho há 18 anos. Hoje contamos com 7 colaboradores e 1.404 associados.

Alguns números que fazem a diferença



R\$ **20.392,27**

destinados a 4 projetos contemplados no Fundo Social



R\$ **24.473.918,00**

em crédito disponibilizado



R\$ **15.674.426,00**

recursos administrados

/ A História de Gilson e Cornélia



O casal de agricultores Gilson Preiss e Cornélia Boni Preiss conheceu o aplicativo do Sicredi através de uma conversa com nossos colaboradores e adotou a ferramenta para várias operações financeiras. “A cada vencimento de boleto ou transferência eu tinha que ir até a cidade. Com o aplicativo tive muita economia de tempo e evito os deslocamentos constantes de 20 km”, explica Gilson. Através dessa parceria, ele pode passar mais tempo com a sua família e cuidando da sua propriedade.

/ Ação Destaque em 2019

Em Senador Salgado Filho, a Escola Municipal Boa Vista e a Escola Estadual Carlos Gaklik também receberam ações de educação financeira da nossa Cooperativa. Lá, as atividades foram direcionadas a crianças do terceiro, quarto e quinto ano. Além da repercussão positiva entre professores e alunos, a atividade também cativou as famílias, de modo a colaborar cada vez mais com a construção da educação financeira e do desenvolvimento econômico da nossa região.



Sete de Setembro

Estamos presentes em Sete de Setembro há 21 anos. Hoje contamos com 3 colaboradores e 1.016 associados.

Alguns números que fazem a diferença



R\$ **15.755,31**

destinados a 7 projetos contemplados no Fundo Social



R\$ **12.807.010,00**

em crédito disponibilizado



R\$ **9.768.155,00**

recursos administrados

/ A História de Euclides



Para o agricultor Euclides Krynski Nowicki (à direita) e seu irmão, Rogério Krynski Nowicki (à esquerda), o nosso atendimento diferenciado é fundamental para o desenvolvimento de sua propriedade: “O horário diferenciado de atendimento nos períodos de custeios e em casos de necessidades é muito importante para nós, pois ficamos liberados para nossas atividades”, explica Euclides.

“Desde 1994 buscamos apoio do Sicredi para as atividades agrícolas da família. Todos os recursos de custeios e investimentos solicitados sempre foram atendidos”, relata Euclides. Devido a parceria com a Cooperativa, eles conseguiram ampliar a área de produção, de 40 hectares para 190 hectares, além de adquirir tratores e outros equipamentos.

/ Ação Destaque em 2019

O Projeto de Leitura da Escola São Roque foi criado em 2007 e tem como objetivo principal despertar nos alunos a paixão pelos livros e a busca pelo conhecimento. Devido ao Fundo Social da Sicredi União RS, o projeto cresceu nos últimos dois anos, podendo adquirir livros.



Conforme a direção da Escola, é possível perceber o desenvolvimento dos alunos na produção de textos criativos e críticos, pois a leitura contribui na formação, no raciocínio e na autoafirmação do homem como um ser social. Desenvolvimento que ficou ainda mais evidente com a contemplação do projeto da escola no Fundo Social, promovido pela nossa Cooperativa.

Tucunduva

Estamos presentes em Tucunduva há 31 anos. Hoje contamos com 12 colaboradores e 2.997 associados.

Alguns números que fazem a diferença



R\$ **36.705,97**

destinados a 12 projetos contemplados no Fundo Social



R\$ **44.454.588,00**

em crédito disponibilizado



R\$ **45.999.214,00**

recursos administrados

/ A História de Os Atuais



Com mais de 50 anos de estrada, a banda Os Atuais tem uma agenda movimentada e a necessidade de um cuidadoso controle financeiro. O conjunto musical é associado da Sicredi União RS há 15 anos. Sempre contamos com a parceria da Cooperativa para a gestão dos investimentos dos sócios da banda, sendo com isso possível utilizar os rendimentos para férias e demais questões financeiras”, explica Ivar Costa, um dos sócios da banda. Entre os pontos fortes da Cooperativa, eles destacam o relacionamento e a segurança proporcionada às suas operações.

/ Ação Destaque em 2019

Nossa Cooperativa também marcou forte presença na IV Feira da Indústria, Comércio, Agropecuária e Música de Tucunduva (IV Feicam), que ocorreu em meio às comemorações do 60º aniversário da cidade. Através do Fundo Social, viabilizamos um Túnel do Tempo, que contou e mostrou a história da cidade, e também tiveram diversas apresentações culturais durante a Feira.



Além disso, a Escola São José Operário trouxe para o desfile Cívico apresentações promovidas pelo Programa A União Faz a Vida. Assim, foi possível resgatar orgulho pela história, gente e terra de Tucunduva. Mais do que isso, a IV Feicam direcionou parte dos seus resultados à Associação Hospitalar Tucunduva e Novo Machado.

Tuparendi

Estamos presentes em Tuparendi há 31 anos. Hoje contamos com 18 colaboradores e 4.844 associados.

Alguns números que fazem a diferença



R\$ 58.878,69

destinados a 8 projetos contemplados no Fundo Social



R\$ 74.005.394,00

em crédito disponibilizado



R\$ 67.924.944,00

recursos administrados

/ A História de Jhoni



O agricultor Jhoni Facchinello faz parte de um grupo familiar que trabalha há muitos anos com a nossa Cooperativa. Neste ano, contou com nossas soluções para 100% dos custos da sua produção. “Nossas estruturas, tanto de máquinas, quanto de imóveis para todos os componentes da família, só são possíveis porque os custos fazem o início do ciclo produtivo. Os rendimentos da venda dos grãos são os que promovem todo este ciclo virtuoso”, explica.

Além disso, o agricultor destaca outras vantagens da nossa Cooperativa que sempre acompanharam sua família: “Liberações no momento ideal, compras com melhores condições, e auxílio para escolher os melhores caminhos e evitar burocracias.”

/ Ação Destaque em 2019

Devido ao Fundo Social e ao trabalho da Associação Tuparendiense das Pessoas com Deficiência Santino de Oliveira Ferreira, a praça Aquiles Turra agora conta com brinquedos adaptados para pessoas com deficiência.



As novas estruturas estão proporcionando às crianças, adolescentes e adultos a oportunidade de poder participar das brincadeiras de forma segura, usufruindo seu direito ao lazer, rompendo barreiras de acessibilidade e inclusão. Assim, nossa Cooperativa está colaborando para que as pessoas com deficiência, juntamente com suas famílias e comunidade, possam viver momentos de integração e alegria.

Ubiretama

Estamos presentes em Ubiretama há 17 anos. Hoje contamos com 3 colaboradores e 826 associados.

Alguns números que fazem a diferença



R\$ **12.807,37**

destinados a 4 projetos contemplados no Fundo Social



R\$ **9.841.288,00**

em crédito disponibilizado



R\$ **6.478.576,00**

recursos administrados

/ A História de Dionatan



Ao decidir colocar em prática um projeto para diversificar a produção de sua propriedade, o agricultor Dionatan Rafael Schonwald encontrou resistência em conseguir crédito de outras instituições. Foi quando a nossa Cooperativa lhe concedeu a oportunidade de viabilizar sua ideia: a criação de peixes. “Os colaboradores fizeram uma visita à minha propriedade, onde conversamos bastante sobre meu projeto e em menos de 60 dias, ele virou realidade.”

Acreditar nas ideias e no trabalho de quem produz torna nossa Cooperativa uma grande parceira para Dionatan: “É este apoio que se precisa de uma instituição financeira. Quando se tem um sonho e não possui o recurso, precisa ter alguém que acredita e apoia.”

/ Ação Destaque em 2019

Em 2019, o Programa A União Faz a Vida iniciou suas atividades em Ubiretama. Assim, os alunos da Escola Municipal de Educação Infantil Pedro Álvares Cabral desenvolveram trabalhos, demonstrando práticas de alimentação saudável, reciclagem e conservação do meio ambiente. Dessa forma, o programa colaborou para a construção de uma educação mais cooperativa.



Em novembro, foi realizada a socialização dos trabalhos com os pais, professores e comunidade escolar, levando os trabalhos desenvolvidos no programa para todos.

Vitória das Missões

Estamos presentes em Vitória das Missões há 27 anos. Hoje contamos com 6 colaboradores e 1.664 associados.

Alguns números que fazem a diferença



R\$ 14.696,14

destinados a 3 projetos contemplados no Fundo Social



R\$ 16.549.516,00

em crédito disponibilizado



R\$ 17.912.632,00

recursos administrados

/ A História de Olivo



Olivo Romano Callegari é produtor leiteiro e tinha o sonho de adquirir mais terras para ampliar sua produção. Em uma visita dos nossos colaboradores a sua propriedade, surgiu a possibilidade de fazer uma operação para adquirir uma área ao lado da sua que estava à venda.

“Isso possibilitou um aumento de área de terra e consequentemente de produção, pois adquiri mais vacas leiteiras. Agora trabalho com mais conforto e comodidade. Até consegui trazer de volta meus dois filhos que estavam morando em Bento Gonçalves”, conta Olivo, que, sorrindo, fala do relacionamento com a Cooperativa: “parceria de confiança e de apoio.”

/ Ação Destaque em 2019

Para melhorar a qualidade do ensino da escola Joaquim Rolim de Moura, nossos colaboradores buscaram apoio de pessoas e empresas de Vitória das Missões, Santiago e Santo Ângelo. Assim, foi possível entregar, em julho, a sala de informática da escola, totalmente remodelada.



Além da pintura nova, foi adquirida mais uma mesa, oito novos computadores, instalação elétrica e de internet. A partir dessa ação, os alunos contam agora com um ambiente repaginado que trará ainda mais interesse em suas pesquisas e descobertas, e será mais uma ferramenta para a construção do processo de ensino e aprendizagem.



***Monumento ao
cooperativismo
instalado na cidade de
Cerro Largo/RS.***

MONUMENTO AO COOPERATIVISMO

Desenvolvimento econômico

Essas 45 histórias de associados que acabamos de ler, representando nossos 144 mil associados, e as ações por agências aqui mencionadas, nos mostram um pouco da concretização de sonhos, do alcance de muitos objetivos, do desenvolvimento da comunidade e da prosperidade de todos. Tudo isso só foi e é possível por meio da utilização consciente das soluções financeiras que oferecemos, ou seja, a solução mais adequada para cada objetivo, em determinado momento e de acordo com o perfil do associado.

Como instituição financeira cooperativa, na qual o associado é quem decide os rumos do negócio, nosso objetivo principal é atender às suas necessidades financeiras. Quando ele prospera, prosperamos todos juntos. Por isso, buscamos desenvolver soluções adequadas ao seu momento de vida, que impactam positivamente sua saúde financeira e sejam capazes de agregar renda para seus projetos pessoais, da sua empresa ou agronegócio. Conheça alguns dos produtos e serviços que oferecemos:



Para você

- Seguros
- Poupança
- Pagamentos e recebimentos
- Previdência
- Investimentos
- Consórcios
- Crédito
- Conta Corrente
- Débito Direto Autorizado
- Débito Automático
- Certificação Digital
- Cartão de Crédito e Débito
- Câmbio



Para sua empresa

- Conta Corrente
- Cartões Empresariais
- Soluções de Pagamentos e Recebimentos
- Folha de Pagamento
- Cobrança
- Custódia de Cheques
- Máquina de Cartões
- Domicílio Bancário
- Crédito
- Financiamentos
- Crédito para Investimentos BNDES
- Investimentos
- Previdência Empresarial
- Câmbio
- Certificação Digital
- Consórcios
- Seguros



Para seu agronegócio

- Poupança
- Seguros
- Pagamentos e Recebimentos
- Investimentos
- Financiamentos
- Consórcios
- Crédito
- Crédito investimento BNDES
- Crédito Rural
- Conta Corrente
- Certificação Digital
- Cartões
- Câmbio



Canais

- Aplicativo Sicredi
- Caixa Eletrônico
- Internet Banking
- Serviços por Telefone



Para conhecer mais sobre essas soluções acesse sicredi.com.br ou faça a leitura deste código.



Viu só: Investir no Sicredi faz toda a diferença para a sociedade local.

Como geramos valor para as comunidades em 2019

O trabalho da nossa Cooperativa consiste em captar recursos de associados e emprestar para outros associados da mesma região, criando uma rede de apoio que estimula a prosperidade de todos os envolvidos e impacta positivamente os locais onde estamos inseridos.

Por meio de nossos produtos e serviços, promovemos a inclusão financeira da população e fomentamos a economia local. Como resultado, ajudamos a melhorar a qualidade de vida de nossos associados, suas famílias e comunidades.

Contamos também com uma série de ações de investimento social privado, que buscam atender às necessidades locais e fortalecer as relações com a comunidade.

Dessa forma, quanto mais a nossa Cooperativa cresce e prospera, maior é o nosso impacto positivo. Denominamos esse processo de desenvolvimento conjunto da Cooperativa, do associado e da comunidade de Ciclo Virtuoso do Sicredi.



R\$ 815 milhões
em Recursos totais aplicados pelos associados



R\$ 1,5 bilhão
em crédito comercial e rural em mais de 74,7 mil operações



R\$ 639 milhões
Investidos em SicrediInvest e RDC pelos associados



R\$ 518,8 milhões
em custeios agrícola e pecuário, comercialização e investimentos, sendo mais de 12 mil operações



R\$ 29 milhões
Investidos em poupança pelos associados



R\$ 91,5 milhões
em BNDES (agronegócio e empresas), sendo mais de 1,3 mil operações



R\$ 120 milhões
Investidos em letras de crédito do agronegócio pelos associados



+ R\$ 315 milhões
em crédito liberado para empresas, sendo mais de 5,4 mil em operações



R\$ 55 milhões
Investidos em fundos de investimentos pelos associados



R\$ 74 milhões
em crédito veículos, sendo mais de 2,7 mil operações



R\$ 63,7 milhões
em crédito consignado para
servidores públicos, sendo
mais de 5,8 mil operações



R\$ 2,1 milhões
em tributos municipais (ISSQN e
IPTU)



+ R\$ 22 milhões
em crédito energia solar,
sendo 855 operações



R\$ 18,5 milhões
em tributos federais (IRPJ e CSLL),
encargos sociais e trabalhistas
(INSS, FGTS e PIS)



R\$ 32,7 milhões
em cotas de consórcio, sendo
825 cotas



R\$ 82 milhões
custo total da folha de
pagamento dos colaboradores
(remuneração, benefícios e encargos)



R\$ 20 milhões
em seguros indenizados e em
prêmios relativos aos seguros



+ R\$ 30 milhões
em resultados distribuídos
aos associados



R\$ 210 milhões
pago a mais de 2,7 mil
fornecedores



R\$ 1,5 milhão
destinados a 245 projetos pelo
Fundo Social



+ R\$ 7 milhões
investidos nas agências
(compreendendo as instalações,
mobiliários, máquinas e
equipamentos)



+ R\$ 209 mil
repassados a 276 entidades
sociais pela Ação Solidária
Juntos por Nossas Entidades



R\$ 5 milhões
em pagamentos a
terceirizados (vigilantes e
auxiliares de limpeza)



+ R\$ 800 mil
investidos no Programa A
União Faz a Vida

Desenvolvimento social

Investimentos pelo FATES

O Fundo de Assistência Técnica, Educacional e Social – FATES é uma forma de apoio aos associados e à comunidade. Todas as cooperativas do Sicredi colaboraram com este Fundo por meio da reserva de pelo menos 5% do seu resultado financeiro do ano. Na Sicredi União RS, em 2019, foram destinados mais de R\$ 5 milhões.

A intenção é fortalecer os princípios do cooperativismo. O Fundo oferece apoio aos associados, comunidade e colaboradores da Cooperativa em três frentes:

/ Assistência Técnica

Apoia as atividades de capacitação técnica para desenvolvimento da atividade econômica dos associados, melhorando as condições da atividade profissional e da subsistência familiar.

Aqui destacamos os investimentos em cursos do Senar e Emater, como produção de bolachas, salgados caseiros, tortas, docinhos, materiais recicláveis, pinturas de tecido, customização de roupas e cursos para mulheres do campo, que contemplaram **mais de 200 associados, em média 20 encontros e aproximadamente 160 horas de cursos.**

O que planejamos para 2020?

Cursos diversos: 750 associados, 50 encontros e 400 horas de cursos.



/ Assistência Educacional

Tem como objetivo melhorar os conhecimentos dos gestores e demais colaboradores da Cooperativa com desenvolvimento de atividades educativas para a difusão e o fomento do cooperativismo, por meio de cursos, palestras, seminários e treinamentos com profissionais especializados.

Em 2019, com objetivo de aperfeiçoar o atendimento aos associados, **realizamos 10,5 mil horas em treinamentos a 465 colaboradores.** Além de agregar novos conhecimentos, possibilitou a troca de experiências entre os colegas de agência e Sede.

Para 90 gestores realizamos 5,9 mil horas em treinamentos, com foco no aperfeiçoamento da gestão por propósito, que reforça a nossa essência cooperativa e a busca do crescimento do vínculo com nosso associado.

Ainda em 2019, realizamos uma **convenção para 700 colaboradores.**

Além disso, **90 colaboradores receberam apoio para cursos de graduação, pós-graduação e MBA**, como forma de incentivo na busca constante pelo conhecimento e atualização.

O que planejamos para 2020?

- **Colaboradores:** 23,2 mil horas em treinamentos para 615 colaboradores;
- **Gestores:** 8,8 mil horas em treinamentos e seminários para 110 gestores;
- **Todos:** uma convenção para todos os colaboradores e gestores;
- **Auxílio educação:** auxílio em graduação, pós-graduação e MBA para 105 colaboradores.

/ Assistência Social

Visa investimentos em eventos, reuniões e cursos para contribuir com a vida financeira dos nossos associados e ampliar seus conhecimentos voltados ao cooperativismo. Ao mesmo tempo, em qual estivemos mais próximos deles através de várias ações e momentos.

Foram **176 horas em reuniões segmentadas, em 122 encontros para 5,1 mil participantes**. Estas reuniões levaram informações personalizadas para atender as necessidades e desenvolver os negócios e objetivos de cada segmento.

Mais de **65 horas em assembleias** para manter nossos associados informados sobre os processos e decisões do negócio, do qual são donos. Ao todo, tivemos a **participação de 22,8 mil associados em assembleias, reuniões de núcleo e segmentadas**.

Além disso, para os **Coordenadores de Núcleo**, proporcionamos **mais dois encontros** ao longo do ano, quando tivemos **992 participantes**. Nestes encontros foram tomadas decisões que



contribuíram no desenvolvimento da Cooperativa e suas comunidades. Oportunizamos a estes coordenadores mais uma turma do **Curso de Formação para o Cooperativismo**, ministrado pela Universidade Federal de Santa Maria – UFSM, quando tivemos **mais de 40 alunos que se dedicaram a 200 horas de estudo**.

Em 2019 realizamos **478 horas de oficinas sobre educação financeira, impactando mais de 9,4 mil pessoas, em 350 encontros**.

Na busca por incentivar a educação e promover os valores da cooperação e da cidadania entre crianças e adolescentes, a Cooperativa, vem ampliando o alcance do **Programa A União Faz a Vida**, sendo que em 2019 tivemos a **implantação em 10 novos municípios, totalizando 23**.

Na próxima página você pode ler mais sobre o Programa.

O que planejamos para 2020?

- **Reuniões segmentadas:** 980 horas, 677 encontros, 20 mil participantes.
- **Assembleias:** 85 horas, 43 assembleias, 26,5 mil participantes.
- **Coordenadores de núcleo:** 3 encontros com 1.036 participantes e mais uma turma Curso de Formação para o Cooperativismo com 50 participantes.
- **Educação financeira:** mil horas em oficinas, em 950 encontros para 18 mil pessoas.

/ Programa A União Faz a Vida

Um dos principais meios pelos quais geramos valor para as comunidades onde atuamos é o Programa A União Faz a Vida, que promove os valores da cooperação e cidadania entre crianças e adolescentes.

Trata-se de uma iniciativa sistêmica do Sicredi, que disponibiliza, em escolas da região, uma metodologia de ensino em que os alunos são protagonistas do processo de aprendizagem, contando com apoio de educadores, pais e comunidade. Em 2020 o Programa comemora 25 anos e traz um novo visual a nossa mascote: a Abelha. Nossa Cooperativa foi pioneira do programa no Brasil ao realizar o projeto piloto, naquela época em Santo Cristo. Saiba mais sobre o Programa em www.auniaofazavida.com.br



Panorama do Programa A União Faz a Vida

Crianças e adolescentes participantes



Escolas participantes



Educadores participantes

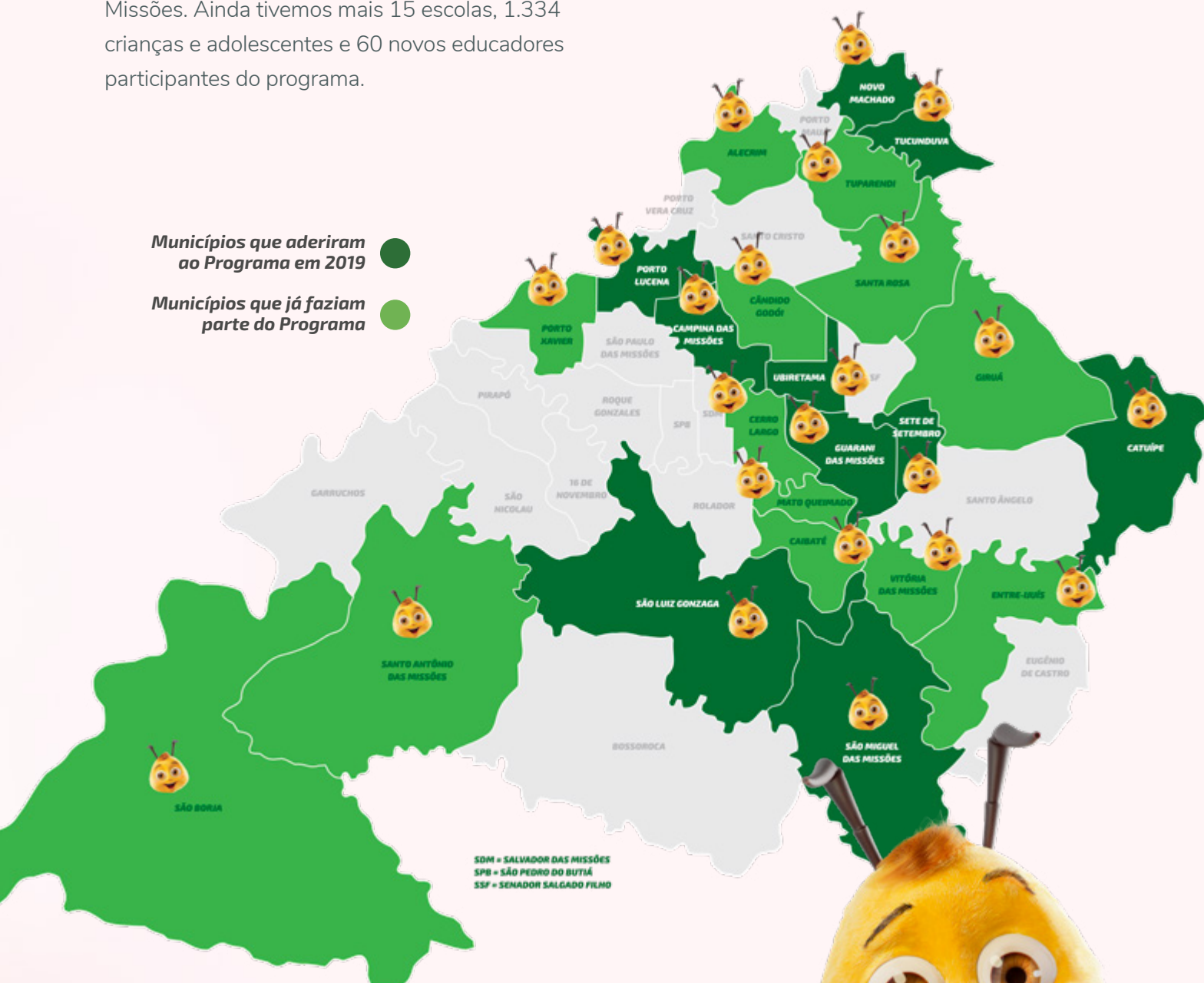


Municípios participantes



A longo de 2019, dez novos municípios aderiram ao Programa A União Faz a Vida na nossa região de atuação. Foram eles: Novo Machado, Sete de Setembro, Catuípe, Guarani das Missões, São Luiz Gonzaga, Campina das Missões, Ubiretama, Porto Lucena, Tucunduva e São Miguel das Missões. Ainda tivemos mais 15 escolas, 1.334 crianças e adolescentes e 60 novos educadores participantes do programa.

Para 2020 está prevista a implantação em mais 31 escolas e em cinco municípios, que são: Senador Salgado Filho, São Paulo das Missões, Bossoroca, Porto Vera Cruz e Santo Cristo.



Desenvolvimento ambiental

O Sicredi é sustentável muito antes desta palavra tomar o mundo empresarial.

Uma instituição é sustentável quando gera resultado econômico, ao mesmo tempo em que protege o meio ambiente e melhora a qualidade de vida das pessoas com as quais interage, equilibrando resultados financeiros com o desenvolvimento de comunidades.

Por isso, concluindo com os três pilares da sustentabilidade temos o cuidado com o desenvolvimento ambiental. A fim de mitigar nosso impacto no meio ambiente e aumentar a geração de valor para as comunidades onde estamos inseridos, buscamos diariamente em todas as ações a proteção dos recursos naturais.

Mais árvores, menos poluentes

Em setembro realizamos o plantio de aproximadamente 1000 mudas de árvores, em Santa Rosa, no estacionamento do Parque de Exposições Alfredo Leandro Carlson, com o apoio dos colaboradores e seus familiares. Este projeto foi idealizado na Cooperativa e teve o apoio da Fenasoja 2020.

Entre os diversos benefícios das árvores em nosso planeta, a iniciativa visa com esta ação neutralizar parte do gás carbônico que emitimos no último ano, contribuindo com a manutenção do equilíbrio ecológico.

Além disso, realizamos a identificação das plantas por meio de uma placa, que também traz mais informações e recomendações de cuidado com a espécie, ao lermos o código inserido nela. Esta forma de identificação visa proporcionar às crianças, jovens e adultos, conhecimento sobre a planta, sensibilização sobre a importância de proteger as árvores e inspiração para mais pessoas realizarem ações como esta.

Neste sentido, nosso objetivo é ampliar a ação de identificação das árvores para os próximos anos, em aproximadamente uma praça de cada município da nossa área de atuação.



Energia solar, energia limpa

Outra importante ação para contribuir na redução de emissão de CO2 foi a instalação, em junho, do sistema para geração de energia elétrica através da radiação solar para a Sede Administrativa da Cooperativa, em Santa Rosa.

Foram instaladas em torno de 500 placas fotovoltaicas no telhado do prédio e no telhado do novo estacionamento da Sede. O sistema tem capacidade de produção de 173,01 kWp (“quilo-watt pico”). Atualmente o consumo anual de energia elétrica no prédio é de 222.238 kWh, sendo que o sistema atual, com captação da energia solar produz 209.668 kWh, suprimindo em torno de 94% do consumo de energia elétrica utilizado, permitindo que o retorno do investimento neste sistema ocorra em até quatro anos.

Sistema equivale a mais de nove mil árvores plantadas

Segundo dados da empresa que instalou o sistema para a Cooperativa, esta usina de geração de energia solar evita a liberação de 6,2 kg de CO2 por mês na atmosfera, o que equivale a uma plantação de 9.100 árvores. Isso porque, uma árvore, segundo dados de 2017 da Fundação SOS Mata Atlântica, retira da atmosfera aproximadamente 8 kg de CO2 por ano, o que equivale a 0,67 kg de CO2 por mês.



Sicredi financiou mais de 45% das instalações para geração de energia solar no RS em 2019

No Rio Grande do Sul, o Sicredi financiou mais de 45% das instalações para geração de energia solar, em 2019. Das 13,2 mil novas unidades geradoras de energia fotovoltaica no Estado, 6 mil contaram com liberação de crédito da instituição financeira cooperativa.

Tivemos um crescimento de 220% no número de operações dessa linha de crédito no último ano em relação a 2018. Em valores financiados pelo Sicredi no Rio Grande do Sul, 2019 registrou volume de R\$ 427 milhões, um aumento de 145% em relação a 2018, quando os financiamentos para aquisição de equipamentos para geração de energia solar atingiram R\$ 174 milhões.

Dados da Associação Brasileira de Energia Solar Fotovoltaica (Absolar), indicam que a energia solar produzida no País representa 1,4% do total da matriz elétrica nacional. No ranking brasileiro de potência instalada, o Rio Grande do Sul ocupa a segunda posição, atrás apenas de Minas Gerais. Além do financiamento de energia fotovoltaica, o Sicredi oferece outras linhas de crédito que também contribuem com o desenvolvimento e a sustentabilidade como, por exemplo, o Pronaf ECO e a linha ABC (Agricultura de Baixo Carbono).

Nossa Cooperativa no ano passado, registrou um volume de R\$ 22,3 milhões de financiamento em 855 operações.

Como emitimos gás carbônico?

As atividades do dia a dia de todas as pessoas emitem direta ou indiretamente carbono e, consequentemente, agravam o aquecimento global. Entre elas estão o uso de transportes (veículos individuais, transporte público, viagens de avião), uso de energia e gás e até a alimentação que varia de acordo com a origem dos alimentos.

Reciclagem

Anualmente a Cooperativa destina diversos materiais sem condições de uso à reciclagem. Em 2019, foram em torno de 11 m³ de lixo, entre eles: eletrônicos, lonas e pilhas. Ainda 948 lâmpadas fluorescentes descartadas corretamente e mais de 15 mil toneladas de papel doadas à Cooperativa de Reciclagem Ecos do Verde, em Santo Ângelo.

Todas as ações descritas anteriormente estão alinhadas aos 17 Objetivos do Desenvolvimento Sustentável – Agenda 2030 da ONU. Esta Agenda é um plano de ação para as pessoas, para o planeta e para a prosperidade e o desenvolvimento sustentável.



Quer saber mais sobre os ODS (Objetivos do Desenvolvimento Sustentável da ONU)?
Leia o código abaixo:



Resultados

Ao longo de 2019, nossa gestão cooperativa e responsável, voltada ao propósito de agregar renda e melhorar a qualidade de vida dos associados e da comunidade, resultou em crescimento e prosperidade dos nossos associados e, consequentemente, da Cooperativa. São os associados que tornam a Cooperativa sólida juntamente com uma gestão

comprometida com a sustentabilidade do negócio.

Estes resultados financeiros e operacionais são o reflexo de tudo o que vimos nas páginas anteriores e prova que quando fazemos juntos podemos ir ainda mais longe.

Associados (milhares)

2017	139.217	3,71%
2018	144.803	4,01%
2019	144.174	-0,50%

(O crescimento negativo se deve a exclusão de associados inativos)

Crédito (bilhões de R\$)

2017	R\$ 1.236.155.689	17,62%
2018	R\$ 1.599.979.208	29,43%
2019	R\$ 1.932.016.473	20,75%

Recursos Totais (bilhões de R\$)

(Compreende Depósito à Vista + Depósito a Prazo + Poupança + Fundos + Previdência + Capital Social + LCA + Outros Depósitos)

2017	R\$ 1.552.498.394	15,84%
2018	R\$ 1.885.306.838	21,44%
2019	R\$ 2.115.722.767	12,22%

Poupança (milhões de R\$)

2017	R\$ 386.723.200	46,29%
2018	R\$ 551.258.030	42,55%
2019	R\$ 582.493.629	5,67%

Ativos (bilhões de R\$)

(Compreende bens e direitos da Cooperativa)

2017	R\$ 1.729.249.168	8,56%
2018	R\$ 2.007.180.878	16,07%
2019	R\$ 2.381.789.567	18,66%

Patrimônio líquido (milhões de R\$)

(Compreende Recursos próprios da Cooperativa)

2017	R\$ 333.388.305	20,29%
2018	R\$ 393.802.994	18,12%
2019	R\$ 458.906.806	16,53%

Resultado (milhões de R\$)

2017	R\$ 72.370.206	32,53%
2018	R\$ 82.820.734	14,44%
2019	R\$ 91.166.860	10,08%

Demonstrações Financeiras

Ao participar da nossa Cooperativa, você percebe, durante toda a caminhada, a diferença de ser um associado. Todos os dias colocamos em prática o nosso propósito que está cada vez mais presente nas histórias contadas nesse relatório. Foi um ano marcado com muitos desafios, mas que, ao final, foi possível comemorar todas as conquistas.

A Sicredi União RS tem como valores a transparência na gestão e o cumprimento dos normativos internos e externos, o que garante aos nossos associados a segurança de fazer operações financeiras com uma empresa responsável e focada no cumprimento da sua missão. Nossas estruturas estão preparadas para atendê-los em toda a nossa área de atuação, buscando sempre agregar renda e melhorar a qualidade de vida dos associados e da sociedade.

Balanço

Ativo

	2018	2019	Variação
Disponibilidades	570.757.465	575.545.660	0,84%
Relações Interfinanceiras Aplicações	130.307.212	192.713.821	47,89%
Operações de Crédito	1.167.336.450	1.460.601.820	25,12%
Outros Créditos	56.219.350	66.183.731	17,72%
Outros Valores e Bens	765.909	2.100.915	174,30%
Permanente	81.794.488	84.643.620	3,48%
Total	2.007.180.877	2.381.789.567	18,66%

Balanço

Passivo

	2018	2019	Variação
Depósito à Vista + Arrecadações	221.183.295	256.577.480	16,00%
Depósito a Prazo	837.696.891	913.950.654	9,10%
Repasse Interfinanceiros	470.224.763	658.910.415	40,13%
Outras Obrigações	84.272.932	93.444.213	10,88%
Patrimônio Líquido	393.802.994	458.906.806	16,53%
Total Passivo	2.007.180.877	2.381.789.567	18,66%

Demonstrativo de Resultado**Quanto Arrecadamos**

	2018	2019	Variação
Receitas de Crédito	197.142.626	221.331.160	12,27%
Receitas Financeiras	44.951.153	39.881.899	-11,28%
Receita de Serviços	72.773.894	81.144.513	11,50%
Outras Receitas Operacionais	1.489.839	515.420	-65,40%
Total Receitas	316.357.513	342.872.992	8,38%

Demonstrativo de Resultado**Quanto Tivemos que Pagar**

	2018	2019	Variação
Despesa de Captação	68.834.459	72.903.576	5,91%
Despesa Adm. e Operacionais	158.255.486	162.249.224	2,52%
Despesa de Risco de Crédito	6.446.833	16.553.332	156,77%
Total das Despesas	233.536.778	251.706.132	7,78%

**Resultado do Exercício**

	2018	2019	Variação
Total de Receitas	316.357.513	342.872.992	-0,89%
Total de Despesas	233.536.778	251.706.132	-5,38%
Resultado	82.820.734	91.166.860	10,08%

**Destinações Legais e Estatutárias**

	2018	2019
Resultado do Exercício	82.820.734	91.166.860
(-) Juros ao Capital (6,37%/6,18%)	9.925.660	10.236.113
(-) Destinação Reserva Legal - Recup. Crédito em Prejuízo de Exercícios Anteriores	12.183.495	9.496.217
Sobras após Juros e Recuperação Prejuízo	60.711.578	71.434.530
(-) Destinação FATES 5%	3.035.578	3.571.727
(-) Destinação Reserva Legal 55%	33.391.368	39.288.991
(=) Sobras à disposição da AGO	24.284.631	28.573.812

**Proposta Destinação**

	2018	2019
Sobras à disposição da AGO	24.284.631	28.573.812
Proposta adicional ao FATES	2.365.148	4.220.539
Proposta ao Fundo Social	1.517.789	1.785.863
(=) Resultado para Rateio aos Associados	20.401.693	22.567.410
Destinação em Aplicação - Depósito a Prazo (50%)	10.200.846	11.283.705
Destinação Capital Social (50%)	10.200.846	11.283.705

Destinado aos Associados 2018 - 45,00% do resultado: **R\$ 37.245.871,00**Destinado aos Associados 2019 - 46,50% do resultado: **R\$ 42.381.651,78**

Segurança financeira

O Sicredi oferece uma rede de apoio na qual as cooperativas atuam de forma integrada e dão suporte umas às outras. Ao fazer parte dessa rede, nossos associados contam com uma série de instrumentos que garantem segurança e confiabilidade a seus investimentos.

O Sicredi Fundos Garantidores, por exemplo, é um fundo constituído pelas contribuições das cooperativas do Sicredi, ressarcimentos e recuperação de ativos. Tem a função de garantir o cumprimento das obrigações financeiras e apoiar ações de desenvolvimento das cooperativas.

Também contamos com a garantia do Fundo Garantidor do Cooperativismo de Crédito (FGCoop), que foi criado com o objetivo de cumprir com o mesmo papel que o FGC (Fundo Garantidor de Crédito) desempenha para os bancos comerciais, garantindo depósitos e viabilizando a assistência financeira à instituições com eventuais dificuldades de liquidez.

Nossa Cooperativa conta com uma área de controles internos, que busca assegurar a execução dos procedimentos de acordo com os padrões estabelecidos pelo Sicredi, bem como assegurar o cumprimento das leis e normativos internos e externos. O Conselho Fiscal atua de forma integrada na Cooperativa, além de auditoria interna e externa.

Além disso, a segurança dos investimentos de nossos associados é atestada pelas principais

agências de classificação de risco de crédito no mundo. Dentre as classificações, o principal destaque vai para o alcance de uma das maiores notas no rating da Moody's que elevou as notas do Sicredi de Aa2.br para Aa1.br nos ratings corporativo e de emissor em escala nacional, ambos de longo prazo. O Sicredi também obteve bom desempenho em avaliações da Fitch Ratings e Standard & Poor's. O rating nacional de longo prazo que avalia o grau de investimento com qualidade alta e baixo risco tem a nota máxima da Standard & Poor's (AAA) e a nota AA da Fitch Ratings. A Fitch Ratings, elevou o rating da Asset do Sicredi de "Proficiente" para "Forte".

Tudo isso reforça atributos de confiança e credibilidade, o que permite aos associados e à comunidade investir na Cooperativa com segurança e tranquilidade.

FitchRatings

Fitch: AA

MOODY'S
ANALYTICS

Moody's: Aa1

STANDARD
& POOR'S

Standard & Poor's: AAA



O QUE VEM POR AÍ EM 2020...

Nas próximas páginas, você vai ler sobre três assuntos que estiveram em pauta em 2019 e que ainda vão proporcionar muitas transformações para o crescimento sustentável da nossa Cooperativa.

O primeiro é sobre prosperidade, o segundo é sobre inovação e por último abordaremos a questão do apoio de autarquias.

Mais Prosperidade

A presença da Sicredi União RS tem contribuído de forma determinante para o desenvolvimento das nossas comunidades e para geração de renda dos nossos associados

Muito além do financeiro, a Cooperativa planeja evoluir participando e apoiando a realização dos sonhos e conquistas dos associados e da comunidade. Esse relacionamento que construímos com cada associado é o que engaja, todos, no propósito do cooperativismo: crescer juntos.

Para crescermos juntos, em 2020 queremos continuar participando e apoiando a realização

destes sonhos e conquistas através de linhas de crédito, produtos de consórcio e captação.

Acreditamos que outra forma de contribuir com o associado e levar a proteção e manutenção dos sonhos já realizados é através do portfólio de seguros.

Dessa forma o nosso objetivo é gerar o bem, fazer a diferença na vida das pessoas e na região onde estamos inseridos para que todos prosperem. Esse é o resultado que queremos construir.

Planejado para 2020



149.443
Associados



R\$ 2.210.574.305
Crédito Total (Soma do Crédito Geral + Crédito Rural)



R\$ 192.633.830
Capital Social



R\$ 21.832.036
Seguro Ramo Vida



R\$ 2.450.576.749
Recursos Totais



R\$ 25.753.104
Seguro Ramo Elementar



R\$ 1.068.372.262
Crédito Geral



R\$ 60.815.000
Consórcios



R\$ 1.142.202.043
Crédito Rural mais coobrigações



R\$ 92.170.000
Resultado Líquido

Mais Inovação

Nosso DNA sempre esteve voltado a transformações. Para 2020, estaremos trabalhando ainda mais com a transformação digital. Mas o que é a transformação digital? É um processo de inovação que tem foco na experiência do consumidor que é o centro dos nossos negócios. A tecnologia passa a ser um instrumento que viabiliza a mudança, facilita a comunicação e busca formas de interação para a entrega de uma excelente experiência.

As instituições financeiras estão bem no meio deste processo, e com a Cooperativa não é diferente. Para conseguirmos tornar o cooperativismo exponencial e levá-lo adiante pelos próximos 100 anos, precisamos nos transformar. Para guiar todas as pessoas que fazem parte dessa jornada que está em constante evolução, estamos buscando, na preparação de nossos colaboradores, consolidar a percepção dos usuários para uma nova era.

Já temos habilidades, valores e princípios como solidariedade, empatia, responsabilidade socioambiental, educação e transparência. A isso, soma-se o conhecimento dos colaboradores como consultores dos associados e, por fim, as ferramentas que essa evolução nos traz para facilitar o dia a dia da Cooperativa, com a perspectiva de potencializar ainda mais as ações que nos levam ao nosso propósito de agregar renda e melhorar a qualidade de vida dos associados e da sociedade. Estamos construindo gradativamente várias ferramentas que nos dão tempo para estarmos cada vez mais dedicados a isso.

Para citarmos algumas das ferramentas que irão contribuir, em 2020 teremos: A 1ª **Plataforma de abertura de contas Poupança**, o que permite abrir

contas com a facilidade das plataformas digitais de mercado e com **menos burocracia**. Com a mesma facilidade, teremos a **Plataforma de abertura de contas Pessoa Física**.

Outra novidade será a **Plataforma de Atendimento de Caixa**, que facilitará o autoatendimento dos associados e não associados. Também está previsto o lançamento do **Conecta**, um aplicativo de marketplace onde nossos associados poderão oferecer seus produtos e serviços de um jeito rápido e fácil.

Além disso, estamos em constante melhoria do **Aplicativo do Sicredi e do Internet Banking** para que todos tenhamos mais tempo e praticidade ao usar os canais digitais. Ainda, temos o **Woop Sicredi**, a nossa conta digital, para os associados que desejarem essa alternativa prática para cuidar de sua vida financeira.

Em 2020 a Cooperativa investirá ainda mais em educação para que o associado tenha sua independência e autonomia no uso das ferramentas disponíveis. Com isso, contamos com a adesão de todos para avançarmos juntos.

Nesse novo momento, queremos que nossos associados vivam em nossas agências a experiência de construção de networking e negócios; tenham acesso a inteligências de mercado; possam fazer negócios em um ambiente de aprendizagem com a possibilidade de transacionar com o que há de mais moderno em ferramentas digitais. Tudo isso, para facilitar a sua vida e levar essa experiência para seus lares, o que evita a espera em filas e oportuniza mais tempo, que é um dos ativos mais valiosos.

Mais Apoio

O ano de 2019 também foi marcado pelo impulso e estímulo adicional que a autarquia do **Banco Central do Brasil** trouxe ao setor. Uma série de medidas para melhorar a saúde financeira do brasileiro e, por consequência, a economia do país. Ao lançar a Agenda BC#, baseada em quatro pilares (inclusão, competitividade, transparência e educação), o destaque foi para o forte apoio ao segmento das cooperativas de crédito e vai fomentar o seu desenvolvimento, através das seguintes ações:

- **Desenvolvimento de regulação que considere as peculiaridades das cooperativas;**
- **Fomento ao aprimoramento da governança, dos controles e gerenciamento de riscos;**
- **Supervisão especializada que busque compreender o negócio das cooperativas.**

O cooperativismo de crédito é fundamental para a inclusão financeira por proporcionar o acesso em áreas com baixa disponibilidade de atendimento pelo sistema tradicional e possui efeito multiplicador da poupança local, reinvestindo os recursos nas próprias comunidades onde está inserido, com forte atuação local e regional. De acordo com o BC (Banco Central) é um modelo

de negócio focado na proximidade com os associados, com presença massiva no interior.

Essa parceria prevê ações em três vertentes estratégicas:

- 1. Fomento de atividades e negócios;**
- 2. Aprimoramento da organização sistêmica e aumento da eficiência do segmento;**
- 3. Aprimoramento de gestão e governança.**

Entre os objetivos do Banco Central com a Agenda BC#, também consta a garantia de maior competitividade para as cooperativas, que até então tinham muitas restrições. Por essa razão, foram abertas novas possibilidades de captação: via letra financeira, por poupança rural e habitacional e via letra imobiliária garantida.

No eixo educação, foi destacada a parceria realizada entre o BC (Banco Central) e o Serviço Nacional de Aprendizagem do Cooperativismo (Sescoop) para ampliação do Programa de Formação de facilitadores em Gestão de Finanças Pessoais. Essa ação foi apontada como fundamental para expansão da educação financeira para as regiões mais carentes do país.



Quais serão os próximos passos para atingir os objetivos propostos pela Agenda?

O Banco Central quer ter a tecnologia como aliada para dar mais agilidade e reduzir os custos das transações.

Além disso, pretende reduzir os custos de entrada no sistema financeiro, para garantir mais inclusão e participação; bem como assegurar juro longo

mais baixo, para permitir financiamento privado para os grandes agentes; oferecer mais fomento público aos pequenos e médios; e modernizar para liberar mais valor à sociedade. E tudo isso, será viabilizado por meio de “pequenos círculos” geradores de riqueza, dentre os quais consta o cooperativismo.

Quais os desafios para 2022?

- 1. Aumento da participação do crédito tomado pelos cooperados no próprio SNCC (Serviço Nacional de Consultas Cadastrais) atualmente de 24%, projetando um aumento para 40%;
- 2. Aumento da participação das cooperativas no crédito concedido no SFN (Sistema Financeiro Nacional) de 8% para 20%;
- 3. Aumento da participação de cooperados de faixas de rendas mais baixas, indo de 1/3 para a metade o número de cooperados que ganha até 10 salários mínimos, e de 26% para 35% a participação do crédito concedido a esse grupo de associados;
- 4. Aumento da presença das cooperativas nas regiões Norte e Nordeste: ampliação da cobertura, indo de 13% dos municípios para 25%.

Tudo isso deverá refletir em mais desenvolvimento e prosperidade às comunidades e associados, através de Cooperativas mais fortes e apoiadas em ser agentes de transformação econômica, social e ambiental. Mais prosperidade, inovação e apoio para todos.





Rede de atendimento

Queremos sempre estar perto de você. Por isso, nossa Cooperativa conta com 45 agências na nossa área de atuação, como vimos anteriormente, e mais 57 agentes credenciados.



Acesse a lista completa de nossas agências e agentes credenciados, seus endereços e telefones através do QR Code abaixo.





Mais um motivo para
termos orgulho da
nossa história:

**Padre Theodor
Amstad é
oficializado
Patrono do
Cooperativismo
Brasileiro**



sicrediuniaors.com.br

[f](#) [@](#) /sicrediuniaors