

Relatório

# Programa Gente que Coopera Cuida



2020

 **Sicredi**

**70** mil  
máscaras

**43** mil  
recipientes de  
álcool em gel

**30** mil  
luvas cirúrgicas

**6** mil  
face  
shields

**2** mil  
cestas  
básicas

**740**  
aventais  
cirúrgicos

**400**  
kits de  
higiene pessoal

**400**  
kits de produtos  
de limpeza

**100**  
displays  
de álcool  
em gel

**16**  
cadeiras  
de rodas

## Expediente

### Sicredi Evolução

#### Conselho de Administração

João Bezerra Júnior / *Presidente*  
João Gonçalves de Medeiros Filho / *Vice-Presidente*

#### Conselheiros efetivos

Adil Carlos Pimentel  
Agripino Joaquim de Melo e Silva  
Ana Karla Almeida de Medeiros Delgado  
Antônio de Aracoeli Lopes Ramalho  
Bernardino Bandeira Terceiro  
Cláudio Orestes Britto Filho  
Fátima Elizabeth Fonseca de Oliveira Negri  
Fernando Antônio Florêncio dos Santos  
Roberto Sérgio da Cunha Araújo

#### Conselheiros suplentes

Caio Paiva Rocha  
Lúcia de Fátima de Paiva Gadelha  
Pedro Ferreira de Souza Filho

#### Diretoria Executiva

Paulo Valério Nóbrega F. de Melo  
*Diretor Executivo*

Felipe Gurgel de Araújo  
*Diretor de Negócios*

João Alfredo Falcão Cunha Lima  
*Diretor de Operações*

Ademir Costa Wanderley  
*Diretor Regional*

#### Conselho Fiscal

##### Efetivos:

Adelina Stela Vasconcelos Batista Souto  
José Gomes Batista  
Marcel Martins Marques

##### Suplentes:

Antônio Campanile Neto  
José Calixto da Silva Filho  
Ricardo Medeiros Barreto

#### Comissão de Rec. Crédito

##### Efetivos:

Daniel Alves Montenegro  
Romildo Coelho Montenegro  
Sandra Maria Rodrigues Tavares

##### Suplentes:

Débora Eugênia B. Nóbrega Cavalcanti  
José Irenaldo Jordão Quintans  
José Morais Filho

Superintendente  
**Lourival Lopes**

Gerente de Comunicação e Marketing  
**Elizomar Braga Filho**

Superintendente Regional  
**Fábio Piquet**

Assessora de Desenvolvimento  
do Cooperativismo  
**Lorena Barbery**

Gerente de Operações Administrativas  
**Thales Cavalcanti**

# Sumário

Apresentação	5
Mensagem do Presidente	7
O que os princípios do cooperativismo nos ensinam no momento de pandemia	8
Cuidados nas agências	10
Programa de doações	12
Instituições assistenciais	14
Cooperativas e parceiros	22
Entidades públicas	24
Hospitais e clínicas	26
Instituições religiosas	28
Participação dos colaboradores	30
Valores e itens	32

Esta veículo não transporta passageiros



# Apresentação

---

## É assim que fazemos a diferença

A pandemia da Covid-19 mudou o cenário e impôs enormes desafios econômicos ao Brasil e ao mundo. Diante desse contexto, as instituições financeiras precisaram adaptar-se. Em relação às cooperativas de crédito, não foi diferente, a responsabilidade da continuidade dos serviços de qualidade aos associados foi reafirmada.

Nesse sentido, é possível constatar que as cooperativas foram além, uma vez que o compromisso com a comunidade faz parte da essência e princípios cooperativistas.

A Sicredi Evolução esteve junto aos associados e comunidades com o Projeto "Gente que coopera cuida" objetivando mitigar os efeitos da pandemia. Atuamos efetivamente para dar suporte às entidades parceiras, associados e comunidades em nossa área de atuação.

Realizamos diversas ações de responsabilidade social contando, inclusive, com muitas doações importantes. O principal objetivo foi fortalecer o enfrentamento à doença e minimizar os efeitos da pandemia.

Abrangemos com as nossas ações mais de 100 instituições públicas, privadas, organizações assistenciais e fundações, nos municípios de João Pessoa, Bananeiras, Cabedelo, Campina Grande, Guarabira, Mamanguape, Patos e Solânea. As doações beneficiaram mais de 10 mil pessoas.

As doações incluíram diversos Equipamentos de Proteção Individuais (EPIs), além de cestas básicas, material de limpeza, fraldas geriátricas, kits de higiene pessoal e totem de álcool em gel.

Documentamos vários momentos da entrega dos donativos e neste relatório apresentamos aos associados como prestação de contas de todo o trabalho realizado.

Boa leitura!



 Sicredi

**#gente que  
coopera  
CUIDA**

# Mensagem do Presidente



**O** ano de 2020 representa um novo momento na existência humana. Um verdadeiro divisor de águas nas relações entre as pessoas, com a evidência de que precisamos estar cada vez mais unidos para o cuidado e a atenção com o próximo.

*Buscar o bem-estar das pessoas já faz parte do nosso DNA cooperativo. Por isso, a nossa cooperativa Sicredi Evolução envidou todos os esforços para minimizar os riscos e as adversidades no momento singular de pandemia por ocasião da proliferação da Covid-19.*

*Organizamos o maior programa assistencial da nossa história, direcionando o valor de R\$ 700 mil em doações de cestas básicas, máscaras, luvas e demais itens de proteção individual. Foram mais de cem instituições assistidas, no mais diversos segmentos. Nos honra ajudar nesse instante ímpar da nossa sociedade, praticando em essência o sétimo princípio do cooperativismo, tal seja a aproximação com a comunidade.*

***Agradecemos a todos que apoiaram e participaram do nosso projeto: associados, conselheiros, dirigentes, colaboradores e parceiros. Juntos somos mais fortes.***

**João Bezerra Júnior**  
PRESIDENTE DO CONSELHO DE ADMINISTRAÇÃO



# O que os princípios do cooperativismo nos ensinam no momento de pandemia

**O cooperativismo preconiza a cooperação entre as pessoas em busca de um mesmo objetivo. Em uma cooperativa, todos somos iguais. Então nos cabe aplicar o que sabemos e vivemos dentro da nossa organização nesse momento tão delicado da COVID-19.**

Se pararmos para pensar - e seguirmos alinhados aos nossos princípios -, poderemos melhor ajudar nesse momento.

## #1

### **Adesão voluntária e livre**

*versus* exposição ao vírus:

Nas cooperativas, a participação é livre e voluntária, permitindo a todos participar em prol de um objetivo comum. Nesse momento de crise, também acontece assim, todos nós estamos expostos ao vírus e devemos nos unir em torno de único objetivo: a não propagação do vírus.

## #2

### **Gestão Democrática**

*versus* irresponsabilidade:

As cooperativas são controladas democraticamente por todos os seus membros que participam ativamente na tomada das decisões. Na pandemia, não é diferente, precisamos assumir a nossa responsabilidade e fazer a nossa parte, participando ativamente com medidas de prevenção à doença.

## #3

### **Autonomia e Independência**

*versus* desunião:

Mesmo fazendo parte de um único movimento, as cooperativas têm a sua autonomia e gestão própria, de acordo com os anseios locais e necessidades dos seus próprios associados. Na pandemia, ações distintas em diferentes localidades fazem frente a um propósito maior, erradicar a contaminação e melhorar a qualidade de vida das pessoas.



## #4

### **Participação Econômica**

*versus* descontrolado:

Integrar uma cooperativa significa ao associado exercer sua participação nos destinos da organização e também contribuir equitativamente para o seu capital que, na verdade, é uma parte comum da própria instituição. Esse recurso, por exemplo, pode ser destinado para a formação de reservas, garantindo assim a sustentabilidade. Vencer o momento de pandemia exige a participação de todos, indistintamente, cada um fazendo a sua parte.

## #5

### **Educação, formação e informação**

*versus* informação errada:

Manter a comunidade informada e promover ações educacionais também faz parte dos objetivos das cooperativas. Em tempos de crise, precisamos nos manter bem informados, e ter muita cautela com as informações que circulam. Quanto mais informações corretas tivermos, mais fácil será para tomar as medidas necessárias para atravessar esse momento.

## #6

### **Intercooperação**

*versus* fechar os olhos:

Cooperar é trabalhar em conjunto. É unir forças em torno de um bem comum. Em tempos de pandemia, nada melhor do que exercermos a intercooperação entre as pessoas e, juntos, superarmos esse período delicado.

## #7

### **Interesse pela comunidade**

*versus* não cuidar das pessoas:

Voltar os olhos para um bem maior, a preservação da saúde das pessoas e de todos que interagem conosco: associados, colaboradores, dirigentes, conselheiros, fornecedores, parceiros, etc. E se não podemos unir as mãos, em prevenção ao vírus, podemos arregaçar as mangas e fazer valer ainda mais esse importante princípio de cuidar das pessoas.

**Estas são algumas lições dos princípios do cooperativismo e como eles podem nos ajudar a enfrentar a pandemia do Coronavírus.** Que sigamos alinhados e tenhamos responsabilidade com a nossa essência. Essa é a hora de unir forças. Conseguiremos superar esse momento difícil pois, fazer juntos, é cuidar de todos.

# CUIDADOS NAS AGÊNCIAS

---

***A Sicredi Evolução está ao lado dos associados, comunidade e colaboradores. Atenta ao contexto da pandemia do Coronavírus e às orientações das organizações oficiais da saúde, adotamos todas as medidas preventivas. Nossas diretrizes priorizaram o que temos de mais valioso: as pessoas.***

***Nas agências, para o cuidado com os nossos associados e colaboradores, promovemos uma série de ações especiais que incluíram além da higienização constante dos ambientes, o acompanhamento do bem-estar, informações à prevenção e diversas outras ações para a minimização dos riscos e combate à proliferação do vírus.***

---

Instalamos painel de acrílico de proteção nos caixas de todas as agências.

---

Isolamos cadeiras no atendimento seguindo as recomendações de distanciamento social.

---

Sinalizamos o espaço necessário obrigatório de distanciamento para o uso dos terminais eletrônicos.

---

Instalamos dispenser de álcool gel e totens na entrada de todas as agências.

---

Adotamos o uso obrigatório da máscara de proteção em todos os ambientes das agências, para colaboradores, associados e não associados.

---

Todos os colaboradores que trabalham diretamente com o público receberam máscaras do tipo face shield.

---

Aderimos também ao uso de máscara inclusiva para parcela de colaboradores nas agências.

---

Trabalhamos em horário reduzido seguindo a normatização dos decretos estaduais.

---

Implementamos horários preferenciais no atendimento das agências (9h às 10h30 para idosos e gestantes).

---

Fizemos testagem dos colaboradores.

---

Implantamos verificação da temperatura dos colaboradores diariamente na entrada das agências.

---

Grupo de risco ficou em casa, em isolamento social com trabalhando remoto.

---

Colaboradores cuja a atividade exige a presença física, estão protegidos por cuidados redobrados.

---

Equipe de limpeza trabalhou constantemente na desinfecção dos ambientes.

---

O setor de Gestão de Pessoas fez o monitoramento dos casos de infecção na cooperativa para isolamento e medidas preventivas.

---

Divulgamos diariamente com os nossos colaboradores informações e dicas essenciais para a minimização dos riscos e cuidados com a saúde.

---



**Dias melhores...**

Seja possível.  
**ACREDITE!**

**SORRISO**

... e não se esqueça de se proteger!

**Seu vida é o mais importante.**  
Seja assim com quem ama.

**Gente que Cresce**  
Cresce com o Ode

**El, psul**

Seu sorriso  
é o que mais importa.

# PROGRAMA DE DOAÇÕES

*Elencamos junto às instituições assistenciais os itens de maior necessidade e procura. Nesse sentido, fizemos a compra e direcionamos as doações de acordo com o real interesse.*

*Entre os itens de maior recorrência, identificamos as cestas básicas com alimentos não perecíveis, os equipamentos de proteção individual, recipientes de álcool em gel e cadeiras de rodas.*

## DOAÇÃO DE EPIS

Uma das principais necessidades durante o momento de pandemia foram os Equipamentos de Proteção Individual (EPI). Fizemos a compra e destinação à hospitais, instituições beneficentes, asilos, igrejas, entre os principais itens, doamos luvas de procedimento, aventais cirúrgicos, e máscaras do tipo N95 para uso pelos profissionais de saúde, máscaras de TNT, de algodão, máscaras do tipo face-shields.



## CESTAS BÁSICAS

Instituições beneficentes, comunidades e famílias carentes receberam cestas básicas com alimentos essenciais. Foram mais de 2 mil cestas que beneficiaram cerca de 10 mil pessoas em diversos municípios na Paraíba.



## DRIVE THRU

Fizemos a distribuição de máscaras do tipo face shield aos associados profissionais da saúde. A entrega aconteceu no formato drive thru na Sede da cooperativa em João Pessoa e no estacionamento da agência Campina Grande. A distribuição também ocorreu nas agências de Patos, Guarabira e Solânea. Clínicas, hospitais e cooperativas parceiras também receberam as doações da máscara, num total aproximado de 50 instituições beneficiadas. Ao todo, fizemos a distribuição de mais de 5 mil face shields.



## TOTEM DE ÁLCOOL GEL

Com o intuito de reafirmar o compromisso e parceria com as empresas associadas, clínicas, instituições e tribunais, doamos 100 unidades de totens de álcool em gel destinadas ao combate da proliferação do coronavírus.



## CADEIRAS DE RODAS

Fizemos a aquisição de cadeiras de rodas para doação a asilos e instituições assistenciais contribuindo com as famílias que precisam deste item. Sabemos da importância da cadeira de rodas por ter um valor mais alto para a compra, o que dificulta muitas vezes o acesso das pessoas mais carentes, e assim cumprimos o nosso papel social em ajudar a quem tanto necessita.



# INSTITUIÇÕES ASSISTENCIAIS

*O interesse pela comunidade está na essência do cooperativismo. As ações de Responsabilidade Social fazem parte do nosso DNA cooperativo. Promover transformações positivas nas localidades onde estamos presentes é um dos nossos pilares de atuação. No momento de pandemia não foi diferente, atuamos fortemente com o propósito de impactar positivamente as regiões onde atuamos e minimizar os efeitos do Coronavírus.*

*Mapeamos as instituições assistenciais que estavam passando por dificuldades devido à diminuição de doações. Fizemos o levantamento das necessidades e procedemos com as doações necessárias para fazer a diferença diante do contexto caótico da COVID-19.*



## APAE João Pessoa

A Associação de Pais e Amigos dos Excepcionais de João Pessoa (APAE) é uma instituição que presta assistência às pessoas com deficiência intelectual e síndromes tem ações educativas e um notável trabalho de apoio às famílias.



## Associação Nova MC

Instituição sem fins lucrativos, fundada em 2017, oferece o atendimento de fisioterapia gratuito a toda a comunidade carente, além de doações de medicamentos e suplementação as pessoas portadoras de câncer.



## Associação Mutirão

Atua no bairro do Mutirão no município de Guarabira dando suporte por meio da distribuição de cestas básicas às famílias em situação de vulnerabilidade social.



## ASPAN

A Associação Promocional de Ancião (ASPAN) é um abrigo que acolhe idosos e proporciona assistência social. Fundado em 1983, tem seu trabalho reconhecido na comunidade pois proporciona dignidade e cuidado aos idosos.



### Associação Mãe de Autistas

Instituição que realiza um trabalho social com cerca de 30 famílias vulneráveis que possuem filhos autistas oferecendo cestas básicas, fraldas descartáveis e cursos de educação inclusiva.



### Associação São José

Ação social da Comunidade Consolação Misericordiosa que atua desde 2009 na promoção da dignidade humana com crianças, adolescentes e famílias no bairro de Mangabeira VIII.



### Bom Pastor

Instituição localizada em João Pessoa que acolhe pessoas vulneráveis advindas do interior da Paraíba em tratamento de saúde. Atua há 23 anos.



### Capela Santa Zita

Casa de apoio que abriga freiras, oferece assistência social, alimentação e cuidados com a saúde.







## Casa da Criança com Câncer

Instituição beneficente fundada em 1997 que acolhe crianças e adolescentes com câncer. Reconhecida em todo o estado pelo excelente trabalho que desenvolve, a instituição oferece hospedagem completa, com roupas de cama e banho, além de produtos de higiene pessoal e limpeza, alimentação e tratamento dentário.



## Casa Mãe Nazinha

Fundada em 1967 na cidade de Cabedelo, Paraíba, é uma Instituição filantrópica sem fins lucrativos de acolhimento de idosos e adultos com deficiência mental.



## Casa Pequeno Davi

Organização não governamental sem fins lucrativos que funciona desde 1985 no Baixo Roger, em João Pessoa, que tem como missão contribuir para efetivação dos direitos humanos, em especial crianças e adolescentes em vulnerabilidade social, com ações de educação integral, articulação comunitária e institucional e intervenção nos espaços de políticas públicas da Paraíba, numa perspectiva de desenvolvimento sustentável.



## CEFEC

Fundado em 2009, o Centro de Formação Educativo Comunitário atua no bairro de Marcos Moura, em Santa Rita, promovendo atendimentos educativos, sociais, preventivos e profissionais a crianças, adolescentes, jovens e adultos em situação de risco e vulnerabilidade social.



## Donos do Amanhã

Associação sem fins lucrativos, fundada em 2015, que ajuda no bem-estar de crianças e adolescentes carentes em tratamento contra o câncer. Os beneficiados têm direito à alimentação, local para descanso e espera do atendimento ambulatorial, cestas básicas enriquecidas com leite ninho e suplemento alimentar, orientação para obter documentação, além dos cuidados e da atenção carinhosa prestados pela equipe de atendentes e voluntários.



## Escola São José

Atua há 78 anos com o ensino voltado aos alunos de baixa renda. Localizada no bairro da Torre, em João Pessoa, atende cerca de 250 crianças com toda a estrutura necessária para o desenvolvimento educacional.



## Fanuel

Instituição de longa permanência que acolhe idosos dando assistência de moradia, alimentação e cuidados médicos. Foi fundada em 2003.



## Fazenda Esperança

Comunidade fundada em 1983, que acolhe dependentes químicos e atua em 25 países. Na Paraíba, localiza-se nas cidades de Condado e Alhandra. Seu método de acolhimento contempla três aspectos determinantes: o Trabalho como processo pedagógico; a Convivência em família; e a Espiritualidade para encontrar o sentido da vida.



## Instituto dos Cegos

Fundado em 1944, oferece aos deficientes visuais o acesso à educação, dando-lhes autonomia para trabalhar e garantir a subsistência. Com uma trajetória de sucesso, sua estrutura conta com laboratório de informática inclusivo, consultório oftalmológico e práticas integrativas como yoga, meditação entre outros.



## Lar de Idosos Amem

A Associação Metropolitana de Erradicação da Mendicância - Amem é uma instituição sem fins lucrativos de longa permanência para idosos. Fundada em 1971, funciona nas proximidades da BR que liga João Pessoa a Cabedelo.



## Lar da Providência

Fundado há mais de 100 anos, acolhe idosos de ambos os sexos, independentes e/ou com diversos graus de dependência, que não possuem condições de permanência em seu ambiente familiar por fragilização ou rompimento de seus vínculos.



## Lar Tio Juca

Associação localizada na cidade de Patos que realiza um trabalho social com pessoas vulneráveis doando alimentação às comunidades mais carentes.

*Seja bem-vindo a um mundo mais próximo, mais humano e mais colaborativo.*

 **Sicredi**





### **Olhar de Maria**

Comunidade assistencial situada em Cabedelo que realiza um trabalho social com pessoas em situação de vulnerabilidade.



### **São Vicente de Paulo - CG**

Fundado em 1931, é um abrigo que presta assistências social de moradia, alimentação e saúde a idosos na cidade de Campina Grade.



### **São Vicente de Paulo - GUA**

Abrigo de idosos na cidade de Guarabira que visa contribuir para um processo de envelhecimento saudável e digno.



### **Vila Vicentina**

Fundada em 1944, é uma instituição de longa permanência de idosos filantrópica que oferece moradia, alimentação, tratamento médico, odontológico, fisioterapêutico e psicológico

# COOPERATIVAS E PARCEIROS

*A Intercooperação é um dos princípios cooperativistas e estar junto das cooperativas nesse momento delicado é singular e representativo.*

*Atuamos fortemente junto às cooperativas e instituições privadas parceiras com doações de equipamentos de proteção individual, objetivando fazer juntos a diferença.*



**OCB/SESCOOP-PB - Organização das Cooperativas Brasileiras**



**COOPERCON - Cooperativa de Construção Civil do Estado PB**



**Polícia Rodoviária Federal**



**Sinduscon - Sindicato da Indústria da Construção Civil**



**Unimed João Pessoa**



**Unimed Campina Grande**



**Unimed Patos**



**Uniodonto**

# ENTIDADES PÚBLICAS

*Diante do contexto de pandemia, a Sicredi Evolução também esteve junto aos órgãos públicos buscando atender suas necessidades através das doações. Os EPIs foram os itens mais solicitados, uma vez que precisavam estruturar e dinamizar as ações de combate à pandemia.*

*Atuamos de forma responsável, colaborando sempre com a região onde atuamos, e de maneira ágil, buscamos fornecedores e efetuamos as compras dos materiais solicitados para atender às demandas dos órgãos públicos nesse momento delicado.*



**Governo do Estado**



**Prefeitura de João Pessoa**



**Prefeitura de Campina Grande**



**Prefeitura de Guarabira**





**Prefeitura de Cabedelo**



**Prefeitura de Patos**



**Prefeitura de Mamanguape**



**Prefeitura de Bananeiras**



**Prefeitura de Solânea**

# HOSPITAIS E CLÍNICAS

*A pandemia atingiu diversos setores. Nos hospitais e clínicas novos protocolos foram adotados, com a necessidade da reestruturação para atender as pessoas de maneira segura, seguindo todas as recomendações oficiais de instituições reguladoras.*

*A fim de contribuir com a implantação dos protocolos e minimizar os efeitos do Coronavírus, fizemos o levantamento das necessidades de hospitais de João Pessoa e realizamos a compra dos EPIs necessários para os protocolos e proteção dos profissionais que atuaram na linha de frente. Da mesma maneira, clínicas também foram beneficiadas com a doação significativa de EPIs.*



**Hospital Flávio Ribeiro**



**Hospital Laureano**



**Hospital Padre Zé**



**Hospital Universitário**



# INSTITUIÇÕES RELIGIOSAS

As entidades religiosas atuaram ativamente dando suporte às comunidades vulneráveis nesse cenário de pandemia.

As ações assistenciais fizeram toda a diferença na atual conjuntura. Voluntários fizeram mutirões para arrecadação de EPIs, cestas básicas e produtos de higiene. Essas foram as principais necessidades elencadas nas comunidades religiosas.

Nós contribuímos com as várias comunidades e igrejas com doações importantes.



Arquidiocese de Patos



Cidade Viva



Famílias Abençoadas



Igreja Menino Jesus de Praga



Igreja Batista Nacional



**Igreja Nossa Senhora de Nazaré**



**Igreja Santa Júlia**



**Filhos da Misericórdia**



**Mel de Deus**



**Primeira Igreja Batista**



**Santuário Mãe Rainha**

# PARTICIPAÇÃO DOS COLABORADORES

*Os colaboradores tiveram a iniciativa de arrecadar alimentos para doar às pessoas em situação de vulnerabilidade. Cada colaborador fazia a sua doação e “desafiava” os colegas a também fazerem o mesmo. Essa atitude beneficiou 145 famílias em Campina Grande e fez com que a Sicredi Evolução recebesse o Selo Defensoria Pública de Responsabilidade Social, certificação concedida pela a Defensoria Pública da Paraíba (DPE-PB) para motivar a iniciativa privada a contribuir com a proteção das populações mais carentes, especialmente durante a pandemia da Covid-19.*



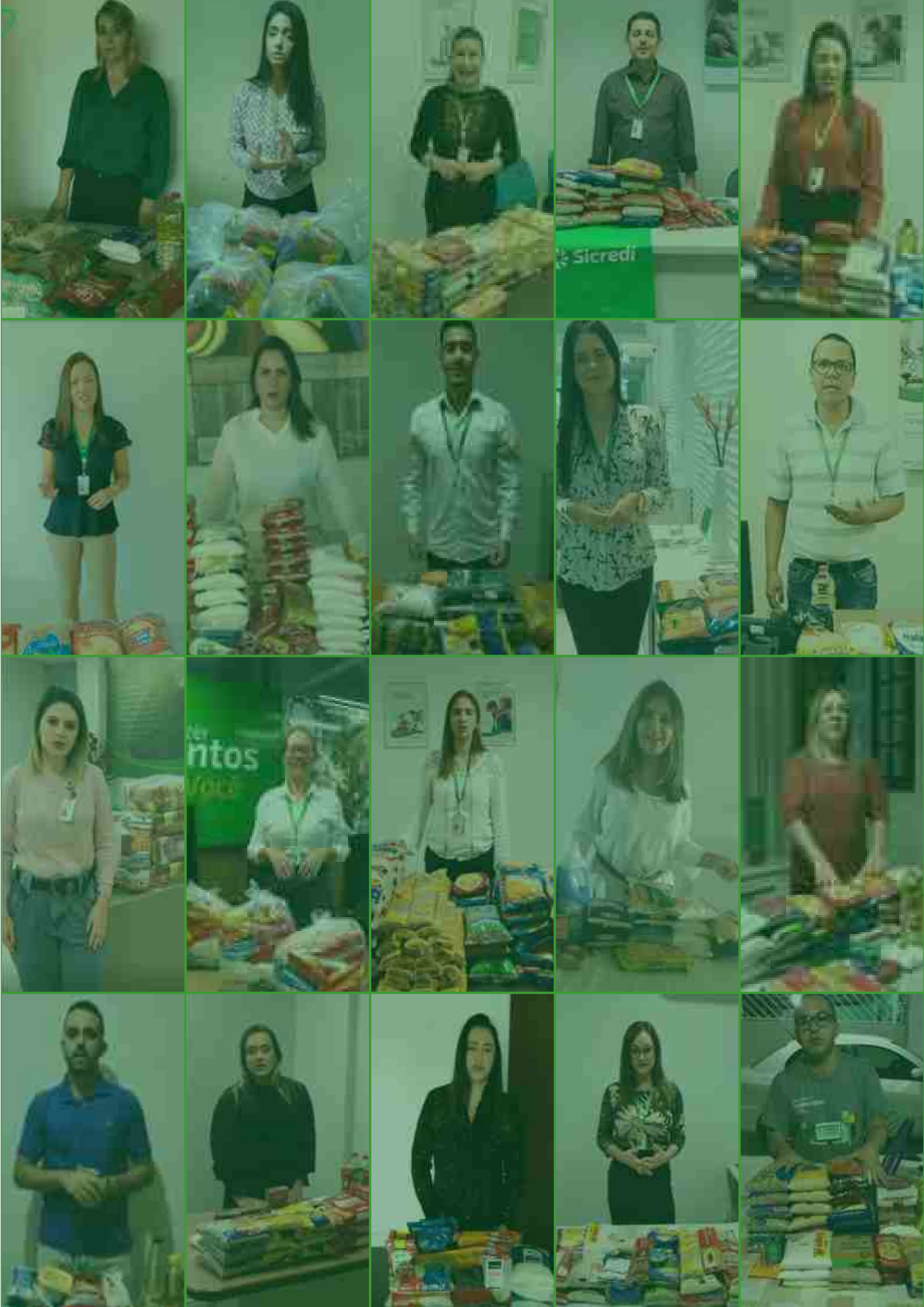
## MESA BRASIL

Rede Nacional de Bancos de Alimentos que atua contra a fome e o desperdício, com seccional na cidade de Campina Grande. Faz um trabalho junto a comunidades carentes com doação de donativos.



## BRASCRI

Organização não governamental sem fins lucrativos que desde 2016 desenvolve projetos educacionais que oportunizam o desenvolvimento socioeducativo às crianças e aos adolescentes em situação de vulnerabilidade social.



# VALORES E ITENS

APAE	300 máscaras TNT 30 cestas básicas 20l sabonete líquido 45l Álcool Gel 45l Álcool líquido 37 kits limpeza	R\$ 4.4251,50	
ASSOCIAÇÃO NOVA MC	30 Kits de higiene 10 pc de fraldas geriátricas 10 pc de fraldas infantis 200 máscaras de TNT 10 Face Shield	R\$ 1.407,80	
ARQUIDIOCESE DE PATOS	30 cestas básicas 1000 máscaras 100% algodão 20 kits limpeza	R\$ 4.560,00	
ASPAN	400 máscaras de algodão 27 cestas básicas 1 cadeira de rodas 210 pc de fraldas geriátricas 50 cx de luvas 50l de desinfetante 50l de detergente	10l de cloro 2% 25l de sabonete líquido 20 kits de limpeza 500 máscaras TNT 01 caixa álcool em gel 500ml 01 caixa de Detergente 5l	R\$ 8.255,40
ASSOCIAÇÃO DOS MORADORES DO BAIRRO MUTIRÃO (GUARABIRA)	60 cestas básicas 25 kits de limpeza 28l álcool em gel 75 unidades de álcool 500ml 04 unidades de sabonete líquido 5l	R\$ 5.116,00	
ASSOCIAÇÃO FAMÍLIAS ABENÇOADAS	400 máscaras 100% algodão 60 cestas básicas 20l desinfetante 20l detergente 30l cloro 20l Álcool Gel 14l Álcool líquido	R\$ 5.022,50	
ASSOCIAÇÃO INTEGRADA MÃES DE AUTISTAS	20 cestas básicas 10 kits de limpeza 100 máscaras TNT 05 caixas álcool em gel 500ml	R\$ 2.096,50	
ASSOCIAÇÃO SÃO JOSÉ	450 máscaras 100% algodão 50 cestas básicas 30 kits de limpeza 2l detergente neutro 20l álcool em gel 14l álcool líquido 12 unidades álcool em gel 500ml	R\$ 4.574,10	
CAPELA SANTA ZITA	15 cestas básicas 10 kits limpeza 16 pc fraldas geriátricas	R\$ 1.330,84	
CASA DA CRIANÇA COM CÂNCER	500 máscaras de TNT 10 Face Shield 10 pc fraldas infantis 10 kits de higiene infantis 15 Kits de limpeza 50 cestas básicas 20l de desinfetante 5l de cloro 2% 40l Álcool Gel 40l Álcool líquido	R\$ 5.520,68	
CASA MÃE NAZINHA	20 cestas básicas 500 máscaras 100% algodão 15 kits limpeza 14l álcool em gel 14l álcool líquido	R\$ 2.481,60	
CASA PEQUENO DAVI	1.000 máscaras TNT 40 cestas básicas 20 kits de limpeza 2l desinfetante lavanda 2l detergente neutro 4 unidades sabonete líquido 5l 20l álcool em gel 14l álcool líquido	R\$ 4.793,50	



CEFEC- CENTRO DE FORMAÇÃO EDUCATIVO COMUNITÁRIO	60 cestas básicas 30 kits de limpeza 2l detergente neutro 28l álcool em gel 28l álcool líquido 24 unidades álcool em gel 500ml	R\$ 5.061,20	
CIDADE VIVA	30 cestas básicas 02 cadeiras de rodas 10 kits de limpeza 10 pc fraldas geriátricas 10 pc fraldas infantis 10 Face Shield 10 caixas álcool em gel 500ml	R\$ 4.414,80	
COMUNIDADE FILHOS DA MISERICÓRDIA	30 cestas básicas 02 cadeiras de rodas 10 kits de limpeza 10 pc fraldas geriátricas 10 pc fraldas infantis 10 Face Shield 10 caixas álcool em gel 500ml	R\$ 4.494,80	
COMUNIDADE MEL DE DEUS	20 cestas básicas 10 kits de limpeza 100 máscaras TNT 05 caixas álcool em gel 500ml	R\$ 2.096,50	
COMUNIDADE OLHAR DE MARIA	20 cestas básicas 500 máscaras 100% algodão 15 kits limpeza 14l álcool em gel 14l álcool líquido	R\$ 2.481,60	
DONOS DO AMANHÃ	350 máscaras de algodão 21 cestas básicas 10 Face Shield 10 pc fraldas infantis 10 kits de higiene infantil 15 Kits de limpeza 100 máscaras TNT 56 pc de fraldas geriátricas 10 cx de luvas	20l de desinfetante 30l de cloro 2% 40l Álcool Gel 40l Álcool líquido 02 cx Copo plast. bio 180ml	R\$ 4.928,82
ESCOLA SÃO JOSÉ	80 cestas básicas	R\$ 4.720,00	
ESPAÇO GOSPEL	30 cestas básicas 02 cadeiras de rodas 10 kits de limpeza 10 pc fraldas geriátricas 10 pc fraldas infantis 20 Face Shield 10 caixas álcool em gel 500ml	R\$ 4.414,80	
FAZENDA ESPERANÇA	750 máscaras 100% algodão 250 máscaras TNT 55 cestas básicas 40 kits limpeza 20l desinfetante 20l detergente 20l cloro 14l Álcool Gel 14l Álcool líquido 03 unidades sabonetes líquido 5 l 12 unidades álcool em gel 500ml	R\$ 8.382,50	
GOVERNO DO ESTADO DA PARAÍBA	7.700 máscaras PFF2 N95	R\$ 100.100,00	
HOSPITAL FLÁVIO RIBEIRO COUTINHO	60 cestas básicas 50 Face Shield 50 máscaras MOD 950 20 caixas de álcool 500ml 04 unidades de álcool em gel 1L	R\$ 6.525,00	

HOSPITAL LAUREANO	400 máscaras de algodão 390 unidades de avental cirúrgico 25 cestas básicas 90 pc de fraldas geriátricas 20 cx de luvas 50l de desinfetante 10l de detergente 35l de cloro 2% 25l de sabonete líquido 20l Álcool Gel 20l Álcool líquido	R\$ 13.679,60
HOSPITAL PADRE ZÉ	1000 máscaras 100% algodão 150 cestas básicas 50l de desinfetante 10l detergente 35l de cloro 2% 25l sabonete líquido 40l Álcool Gel 40l Álcool líquido 02 cx Copo plast. bio 180ml R\$ 2.000,00 em kit de higiene pessoal	R\$ 14.956,40
HOSPITAL UNIVERSITÁRIO LAURO WANDERLEY	4.206 luvas cirúrgicas	R\$ 3.063,30
IGREJA MATRIZ DE SÃO PEDRO E SÃO PAULO (MAMANGUAPE)	10 cestas básicas 01 cadeira de rodas 10 kits de limpeza 200 máscaras TNT 10 Face Shield 10 caixas álcool em gel 500ml	R\$ 2.693,00
IGREJA NOSSA SENHORA DE NAZARÉ	30 cestas básicas 02 cadeiras de rodas 10 kits de limpeza 10 pc fraldas geriátricas 10 pc fraldas infantis 10 Face Shield 10 caixas álcool em gel 500ml	R\$ 4.414,80
IGREJA SANTUÁRIO MÃE RAINHA	30 cestas básicas 02 cadeiras de rodas 10 kits de limpeza 10 pc fraldas geriátricas 10 pc fraldas infantis 10 Face Shield 10 caixas álcool em gel 500ml	R\$ 4.494,80
INSTITUTO DOS CEGOS	1000 máscaras 100% algodão 30 cestas básicas 20 kits limpeza 20l desinfetante 20l detergente 20l cloro 20l Álcool Gel 14l Álcool líquido	R\$ 4.998,50
ITENS DE PROTEÇÃO PARA DOAÇÕES	6 mil Face Shields 14 displays de álcool gel para agências 16.700 máscaras TNT 100 displays de álcool gel para doação	R\$ 137.220,00
LAR DA PROVIDÊNCIA	400 máscaras 100% algodão 80 pc fraldas geriátricas 35 cestas básicas 10 kits limpeza 20l desinfetante 20l detergente 35l cloro 20l Álcool Gel 20l Álcool líquido	R\$ 4.995,50

LAR DE IDOSOS FANUEL	300 máscaras TNT 90 pc fraldas geriátricas 30 cestas básicas 20l sabonete líquido 45l Álcool Gel 45l Álcool líquido 30 kits limpeza	R\$ 4.431,60
LAR DE IDOSOS AMEM	40 cestas básicas 90 pc de fraldas geriátricas 10 cx de luvas 10l de desinfetante 10l de detergente 30l de cloro 2% 30l Álcool Gel 30l Álcool líquido	R\$ 4.247,00
LAR TIO JUCA	30 cestas básicas 1000 máscaras 100% algodão 20 kits limpeza	R\$ 4.560,00
OCB-PB	25 cestas básicas 30 face shield 60 cestas básicas (Dia C)	R\$ 5.015,00
PARÓQUIA MENINO JESUS DE PRAGA	500 máscaras TNT 05 caixas álcool em gel 500 ml 10 cestas básicas	R\$ 1.752,50
PARÓQUIA SANTA JÚLIA	30 cestas básicas 500 máscaras TNT 02 cadeiras de rodas 10 kits de limpeza 10 pc fraldas geriátricas 10 pc fraldas infantis 10 Face Shield 10 caixas álcool em gel 500ml	R\$ 5.069,80
POLÍCIA RODOVIÁRIA FEDERAL	100 unidades Face Shield	R\$ 1.600,00
PREFEITURA DE CAMPINA GRANDE	1924 máscaras PFF2	R\$ 25.012,00
PREFEITURA DE BANANEIRAS	50 cestas básicas 02 cadeiras de rodas 15 kits de limpeza 500 máscaras TNT 60 Face Shield 15 caixas álcool em gel 500ml	R\$ 6.632,50
PREFEITURA DE CABEDELO	200 cestas básicas 113 kits limpeza	R\$ 14.851,00
PREFEITURA DE GUARABIRA	2000 máscaras de TNT 200 cestas básicas 40l Álcool Gel 40l Álcool líquido	R\$ 15.136,00
PREFEITURA DE JOÃO PESSOA	33.600 máscaras mod 950 05 termômetros digitais	R\$ 50.000,00
PREFEITURA DE PATOS	5.000 máscaras MOD 950 100 cestas básicas 42l álcool em gel 42l álcool líquido 96 unidades álcool em gel 500ml	R\$ 15.000,00
PREFEITURA DE SOLÂNEA	1.600 máscaras MOD 950 200 cestas básicas 42l álcool em gel 28l álcool líquido 24 unidades álcool em gel 500ml	R\$ 15.010,20

PREFETIRA DE MAMANGUAPE	6000 máscaras MOD 950 200 luvas vinil 18l álcool em gel 16l álcool líquido 96 unidades álcool em gel 500ml	R\$ 15.010,49
SÃO VICENTE DE PAULO - CG	60 cestas básicas 25 kits de limpeza 28l álcool em gel 42l álcool líquido 10 pacotes de fraldas geriátricas	R\$ 5.068,20
SÃO VICENTE DE PAULO GUARABIRA	60 cestas básicas 25 kits de limpeza 28l álcool em gel 45 unidades de álcool 500ml 04 unidades de sabonete líquido 5l	R\$ 5.071,00
SINDUSCON	200 máscaras face shield	R\$ 3.200,00
UFPB	02 Microcentrífugas - 15000 RPM/ 12X1,5ML/Bivolt-Kasvi 120 Papel Toalha Bobina Microcentrifuge tubes vo. 1.5 ml	R\$ 15.000,00
UNIMED CAMPINA GRANDE	04 tendas 35 cadeiras 50 testes COVID-19 04 tapetes 50 Face Shield 01 higienizador a vapor	R\$ 23.055,00
UNIMED JOÃO PESSOA	Aventais descartáveis polipropileno	R\$ 49.975,00
UNIMED PATOS	8.500 máscaras MOD 950 42l álcool em gel 42l álcool líquido 96 unidades álcool em gel 500ml	R\$ 9.965,00
UNIODONTO	200 máscaras N95 600 unidades de avental cirúrgico 290 aventais descartáveis 100l Álcool Gel 100l Álcool líquido	R\$ 9.975,00
VILA VICENTINA	400 máscaras de algodão 30 cestas básicas 90 pc de fraldas geriátricas 30 cx de luvas 50l de desinfetante 50l de detergente 25l de cloro 2% 25l de sabonete líquido 10l Álcool Gel 10l Álcool líquido	R\$ 4.384,60
<b>TOTAL</b>		<b>R\$ 700.963,23</b>





[sicredi.com.br/evolucao](https://sicredi.com.br/evolucao)  
[@sicredievolucao](#)