

Sicredi Vale do Taquari RS

RELATÓRIO **2016**



Centro Administrativo e Agência
Sicredi Vale do Taquari RS



APRESENTAÇÃO

O Relatório Anual da Sicredi Vale do Taquari RS destaca os principais resultados de 2016. Entre os quais estão conquistas importantes da Cooperativa e do Sistema; os investimentos no relacionamento com o associado e no desenvolvimento dos colaboradores; e os principais resultados econômicos, sociais e ambientais que vem contribuindo com o desenvolvimento do associado e da região onde a Sicredi Vale do Taquari RS atua.

Os temas abordados nesse relatório são inspirados nos indicadores da *Global Reporting Initiative* (GRI) – principal metodologia de relato utilizada pelas empresas no mundo.

Para defini-los, a instituição financeira cooperativa consultou seus públicos. São eles: satisfação e confiança do associado; modelo de gestão; transparência e engajamento; engajamento dos colaboradores à cultura cooperativa; difusão do cooperativismo; desenvolvimento local e regional; educação financeira; tecnologia para o relacionamento com o associado; tecnologia operacional; critérios socioambientais para a concessão de crédito; solidez financeira.

Para esclarecer dúvidas, enviar comentários, sugestões e críticas para a Sicredi Vale do Taquari, utilize o e-mail coop0179_comunicacao@sicredi.com.br

Boa leitura!

Sumário

Apresentação 02

Mensagem do presidente 03

NOSSA COOPERATIVA 04

Como a cooperativa funciona 07

Participação dos associados 10

Destaques 12

Eventos e ações na comunidade 15

SOMA DE FORÇAS 16

Associados da Cooperativa Sicredi 16

Colaboradores da Cooperativa Sicredi 17

MULTIPLICAÇÃO DE RESULTADOS 18

Responsabilidade social 20

Resultados financeiros 23

Créditos

COORDENAÇÃO EDITORIAL E DE DESIGN

Área de comunicação, programas sociais e negócios da Sicredi Vale do Taquari RS

REVISÃO

Simone Rockenbach

Comunicação Empresarial

TIRAGEM

4.000 exemplares

IMPRESSÃO E ACABAMENTO

Gráfica Grafozem

MENSAGEM DO PRESIDENTE

Talvez nunca antes tenha ficado tão evidente a importância da Sicredi Vale do Taquari. Vivenciamos nos últimos anos um período de turbulência nos cenários econômico e político, o qual refletiu em muitos setores. O fato é que nossa cooperativa soube olhar para essa realidade com a determinação de reverter qualquer dificuldade que fosse. E, assim, transformamos desafios em oportunidades. Crescemos em número de associados e nos resultados obtidos, sempre com a postura de oferecer mais e o melhor em produtos e serviços. Fizemos isso seguindo a filosofia da cooperativa, praticando preços justos e distribuindo aos associados parte do resultado.

Somam-se a isso mudanças estruturais. Cito algumas, como a implantação da nova governança, que separou as funções estratégicas e executivas, e a organização do quadro social em núcleos, oportunizando a mais associados a participação nas decisões. Também a reforma do estatuto, que auxilia na modernização do funcionamento da cooperativa e amplia ainda mais a transparência das informações.

Junto a tudo isso temos o nosso novo centro administrativo, cujas instalações serão inauguradas neste ano. Longe de ser apenas um prédio, ele é um símbolo da cooperativa, daquilo que com a boa administração e a união de forças é possível construir para depois poder dizer: "é nosso".

Queremos e precisamos continuar



Adilson Carlos Metz na obra do novo Centro Administrativo da Cooperativa

contando com esse espírito cooperativo para crescer. E cada associado pode dar sua contribuição fazendo seus negócios com a cooperativa, acreditando no seu potencial e, acima de tudo, exercendo seu papel de dono. Isso se faz com a participação nas assembleias, ao questionar, sugerir e votar para ajudar a definir os rumos a serem seguidos.

Somos gratos ao apoio dos conselheiros, colaboradores, coordenadores de núcleos e associados. Se estamos crescendo é por causa do envolvimento de todos, da motivação que contagia e representa nossa melhor forma de ser e agir.

Participamos não só do desenvolvimento econômico de nossa região, mas também do social. Auxiliamos mais de 40 entidades e estamos presentes na vida das comunidades porque, afinal, são elas que formam a base de nossa cooperativa. Vamos continuar investindo no Programa Crescer, que já capacitou mais de dois mil associados só nos últimos quatro anos. Isso porque acreditamos muito no seu potencial, percebendo que quanto mais o associado conhece, mais ele

"Queremos e precisamos continuar contando com esse espírito cooperativo para crescer."

se apaixona pelo Sicredi. E o mesmo posso afirmar do projeto União Faz a Vida, que além de Marques de Souza também será desenvolvido em Travesseiro.

Encerro lembrando o quanto nos preocupamos em ser versáteis e competentes. O Sicredi atualizou sua marca neste início de ano e essa mudança vem carregada de significados. Representa também a modernização da gestão e todos os demais avanços feitos para tornar a nossa cooperativa cada vez mais próxima e melhor para o associado.

Adilson Carlos Metz - presidente

Nossa Cooperativa

A Cooperativa de Crédito, Poupança e Investimento de Lajeado - Sicredi Vale do Taquari foi fundada em 1906, na cidade de Lajeado, no RS. É uma das 122 Cooperativas de Crédito filiadas ao Sicredi.

O Sicredi é referência internacional pelo modelo de atuação em sistema, permitindo ganhos de escala e aumentando o potencial das Cooperativas de Crédito para exercer a atividade no mercado financeiro.

A instituição tem como diferencial um modelo de gestão que valoriza a participação, no qual os associados votam e decidem os rumos do negócio, e está presente em todas as regiões brasileiras, em 20 Estados, 1.168 municípios e com 3,4 milhões de associados.

A Sicredi Vale do Taquari RS conta com 15 pontos de atendimento localizados em Marques de Souza, Boqueirão do Leão, Santa Clara do Sul, Lajeado, Mato Leitão, Cruzeiro do Sul, Travesseiro,

Progresso, Canudos do Vale, Sério e Forquetinha. São mais de 50 mil associados que têm suas vidas financeiras vinculadas à Cooperativa, atraídos pela possibilidade de gerar crescimento coletivo.

Todos são donos do negócio. O voto de cada um tem peso igual nas decisões, independentemente do volume de recursos aplicados. O resultado positivo gerado volta para o associado e, portanto, para a sua comunidade.

MISSÃO, VISÃO E VALORES



Missão

Como sistema cooperativo, valorizar o relacionamento, oferecer soluções financeiras para agregar renda e contribuir para a melhoria da qualidade de vida dos associados e da sociedade.



Visão

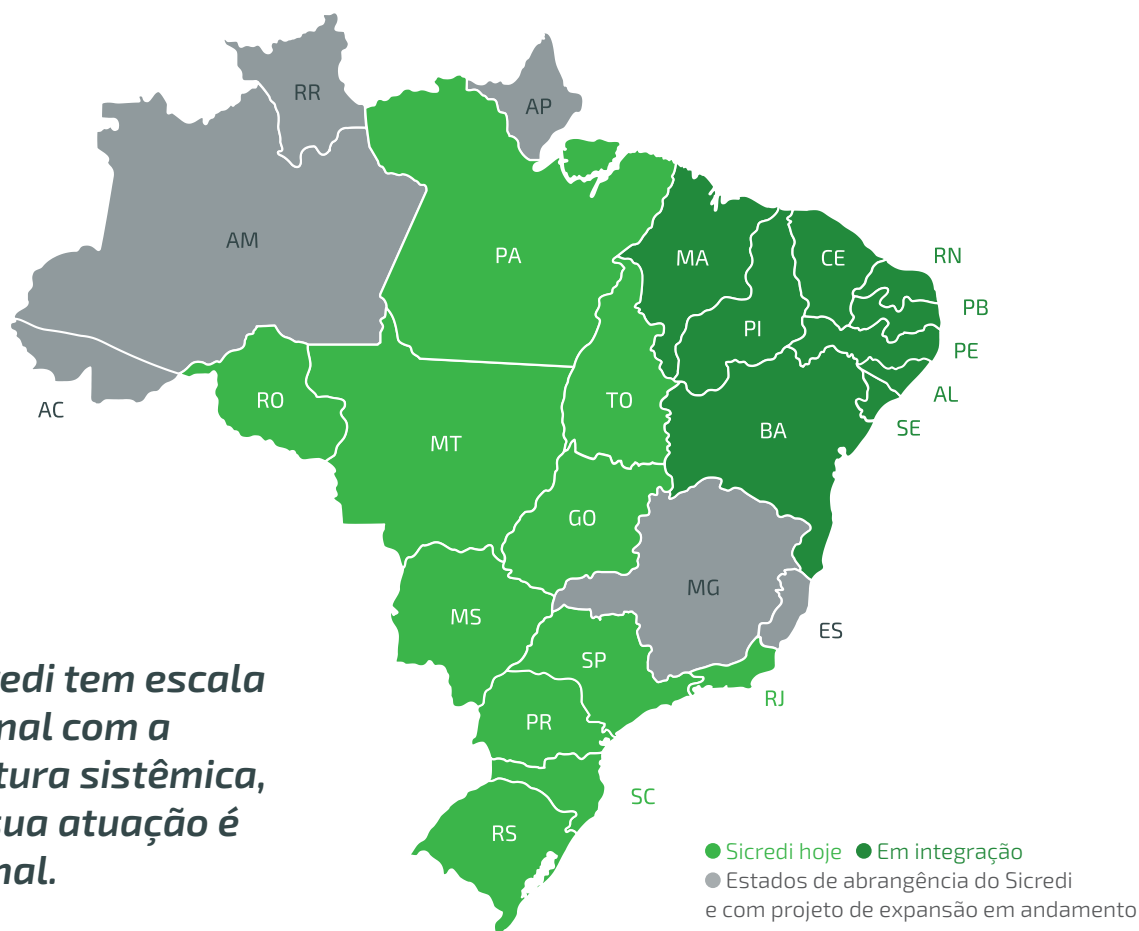
Ser reconhecido pela sociedade como instituição financeira cooperativa, comprometida com o desenvolvimento econômico e social dos associados e das comunidades, com crescimento sustentável das Cooperativas, integradas em um sistema sólido e eficaz.



Valores

- Preservação irrestrita da natureza cooperativa do negócio.
- Respeito à individualidade do associado.
- Valorização e desenvolvimento das pessoas.
- Preservação da instituição como sistema.
- Respeito às normas oficiais e internas.
- Eficácia e transparência na gestão.

PRESENÇA DO SICREDI NO BRASIL



O Sicredi tem escala nacional com a estrutura sistêmica, mas sua atuação é regional.

O SICREDI EM 2016*

5 Centrais | **20** Estados

R\$ 64,4

bilhões de ativos
representando

21,8%

a mais em comparação ao
mesmo período de 2015

122

Cooperativas de Crédito

1.168

Cidades

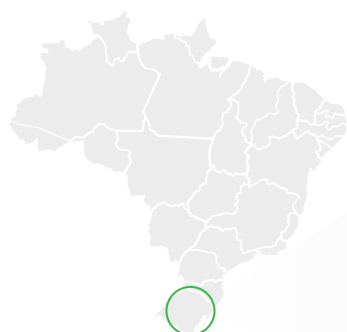
180

Municípios onde é a única
instituição financeira

3,4 Milhões
de associados

* Dados de setembro de 2016. O fechamento e a divulgação dos dados anuais sistêmicos ocorrem no primeiro trimestre do ano seguinte.

COOPERATIVA SICREDI VALE DO TAQUARI RS



mais de

50 MIL
associados

As Cooperativas são feitas por pessoas, para pessoas e têm como objetivos a captação de recursos para financiar as atividades dos associados e agregar renda nas comunidades onde atua.



Área de atuação da Sicredi Vale do Taquari RS

SICREDI VALE DO TAQUARI RS EM 2016

207
colaboradores

15
agências

11
municípios

mais de

R\$ 144 MILHÕES
patrimônio líquido

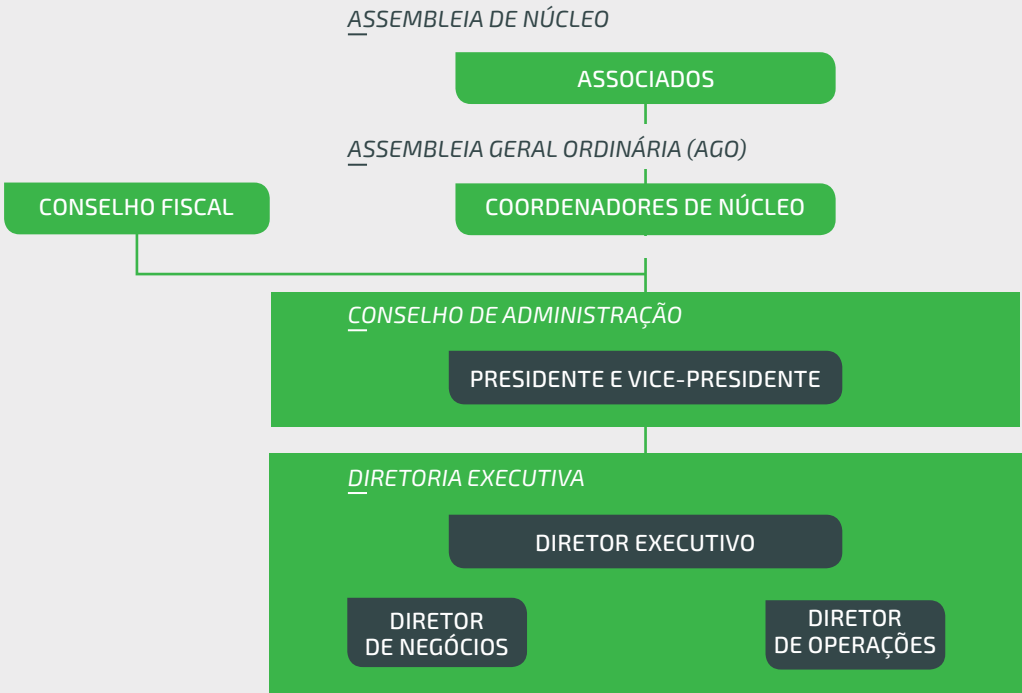
mais de

R\$ 1 bilhão
ativos totais

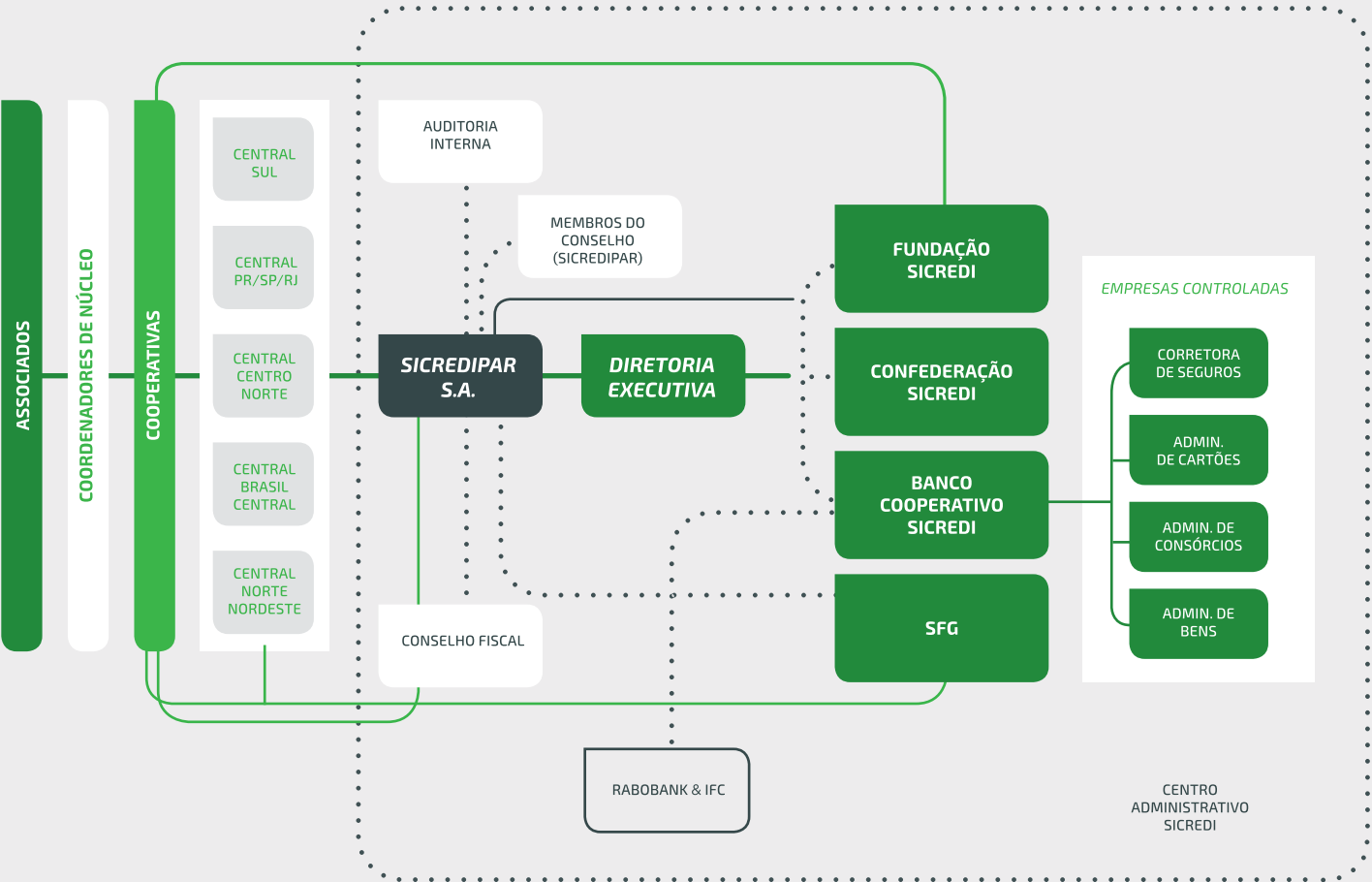
mais de

R\$ 26 MILHÕES
resultado

COOPERATIVA SICREDI VALE DO TAQUARI RS



O SISTEMA SICREDI



GOVERNANÇA DA SICREDI VALE DO TAQUARI RS

A governança do Sicredi encontra-se em um novo momento. Resultado do amadurecimento proporcionado pelo fim do ciclo de planejamento estratégico 2011-2015 e da clareza sobre os objetivos e os desafios que culminarão na presença nacional e atuação regional da instituição financeira cooperativa nos próximos anos.

CONSELHO DE ADMINISTRAÇÃO

Formado por associados eleitos pelos demais associados. É responsável pelo direcionamento estratégico da Cooperativa e pela apresentação de propostas para a Assembleia Geral. A cada mandato de quatro anos, é obrigatória a renovação de no mínimo 1/3 dos membros.

Composição:

- Um presidente
- Um vice-presidente
- Conselheiros

DIRETORIA EXECUTIVA

Indicada e eleita pelo Conselho de Administração, é responsável pela gestão executiva da Cooperativa, segundo os direcionadores estratégicos do Conselho de Administração.

Composição:

- Três diretores

CONSELHO FISCAL (1)

Tem a incumbência de exercer assídua fiscalização sobre o patrimônio, as operações com associados, os serviços e os atos dos administradores da Cooperativa.

Composição:

- Três membros efetivos
- Três suplentes

CONSELHO DE ADMINISTRAÇÃO

Adilson Carlos Metz
Presidente

Ruy Ruben Rieth
Vice-presidente

Dirceu Pedro Henkes
Conselheiro efetivo

Nicanor Agostinho Costantin
Conselheiro efetivo

Max Gunder Dolgener
Conselheiro efetivo

Nilson Francisco Thomas
Conselheiro efetivo

Roberta Salvini
Conselheira efetiva

Delcio Dreissg
Conselheiro efetivo

Erni Rohsig
Conselheiro efetivo

Paulo Klauck
Conselheiro suplente

Elceu Fleck
Conselheiro suplente

Armin Joao Finatto
Conselheiro suplente

DIRETORIA EXECUTIVA

Luiz Mario Leite Berbigier
Diretor executivo

Maikel Zenkner
Diretor de negócios

Graziela Reis Bogorni
Diretora de operações

CONSELHO FISCAL

Enio Antonio Thomas
Conselheiro efetivo

Jandir Dickel
Conselheiro efetivo

Dani José Petry
Conselheiro efetivo

Dalva da Silva Pohren
Conselheira suplente

Ari Kunzel
Conselheiro suplente

Adriana Terezinha Scherer
Conselheira suplente

1 Todos associados, eleitos em Assembleia Geral, para o mandato de até três anos, com renovação de, ao menos, dois membros a cada eleição, sendo um efetivo e um suplente.

Visita dos coordenadores de núcleo ao Centro Administrativo do Sicredi em Porto Alegre

COORDENADORES DE NÚCLEO

- São eleitos pelos demais associados para representá-los na tomada de decisões nas assembleias.
- Eles levam os assuntos de interesse e as decisões do núcleo para as assembleias gerais da Cooperativa.

ASSOCIADOS

- Integram a Cooperativa por meio de cotas-partes;
- Têm perfis diversificados. São profissionais liberais, pequenos, médios e grandes empresários, agricultores e estudantes, entre outros;
- Estão reunidos em núcleos ligados às agências;
- Participam das decisões sobre a gestão da cooperativa de forma igualitária, com os mesmos direitos e deveres, independentemente do volume de cotas de capital.

PROGRAMA CRESCER

O associado do Sicredi é qualificado para exercer o papel de dono do negócio e para participar mais da gestão compartilhada do empreendimento, processo realizado pelo Programa Crescer que:

- Contribui para que os associados e os coordenadores de núcleo participem efetivamente da gestão da Cooperativa;
- Proporciona o desenvolvimento pessoal para o exercício das atividades na Cooperativa e na atividade profissional do associado;
- Forma novas lideranças no processo de difusão das sociedades cooperativas;
- Viabiliza que um maior número de pessoas participe da construção de novas formas de empreender.



PROGRAMA PERTENCER

Outra iniciativa importante para a robustez do negócio. O programa aproxima o associado do dia a dia da Cooperativa, fortalecendo o seu relacionamento com a instituição, ajudando a desenvolver líderes responsáveis por perenizar o cooperativismo de crédito.

A participação do associado é essencial para a perenidade da Cooperativa, pois fortalece o processo de gestão e contribui com o desenvolvimento do Sistema.

Os associados são estimulados para acompanhar e fiscalizar as ações dos gestores, acompanhando reuniões e participando das assembleias.

156

Coordenadores de núcleo representam a Cooperativa Sicredi Vale do Taquari RS

3.922

Associados participantes nas assembleias (Pertencer)

319

Associados formados no Crescer em 2016

mais de

2.000

Associados capacitados no Crescer (2013/2016)

PARTICIPAÇÃO DO ASSOCIADO NA COOPERATIVA SICREDI VALE DO TAQUARI RS



Inúmeros eventos e ações foram realizadas pela cooperativa para incentivar e promover a participação dos associados. Entre elas, destaque para as assembleias de núcleo, os encontros do programa Crescer, as palestras sobre governança e cursos de educação financeira.

30

Assembleias realizadas



GESTÃO DA SUSTENTABILIDADE

Todas as entidades do Sicredi são responsáveis pela aplicação da Política de Sustentabilidade e Responsabilidade Socioambiental. O documento estabelece princípios e diretrizes para orientar as boas práticas de sustentabilidade do Sicredi e a gestão dos riscos socioambientais.

Os presidentes dos Conselhos de Administração das Cooperativas, das Centrais e da SicrediPar promovem e estimulam a adesão às diretrizes e aos princípios estabelecidos na política do Sicredi.

Os diretores executivos apoiam as áreas institucionais e de negócio na

implementação da política e coordenam as instâncias relacionadas à governança de sustentabilidade.

O diretor de Operações e seus pares em nível de Sistema são responsáveis por implementar, monitorar e avaliar a efetividade e o cumprimento das ações, bem como verificar a adequação do gerenciamento do risco socioambiental e identificar eventuais deficiências na implementação das ações estabelecidas nessa política.

UNINDO FORÇAS POR UM MUNDO MAIS COOPERATIVO



GESTÃO DA CONCESSÃO DE CRÉDITO

Revisada em 2015, a norma sistêmica estabelece as diretrizes que regem a análise de riscos e oportunidades de negócios na concessão de todo tipo de crédito. O objetivo é contribuir com o meio ambiente e a sociedade, mitigando os riscos inerentes aos negócios. As Cooperativas do Sicredi estão sendo preparadas para incluir essa gestão do risco socioambiental em suas operações.

Trata-se de uma determinação do Banco Central do Brasil (BCB) promulgada em junho de 2014. A Resolução 4.327 do CMN* atribui às instituições financeiras, em linhas gerais, as seguintes responsabilidades:

- Estabelecer diretrizes e implantar uma política de responsabilidade socioambiental;
- Conhecer o risco socioambiental dos negócios, estimando sua relevância e proporcionalidade em relação à carteira de crédito da instituição;

- Implementar ações de controle do risco socioambiental, incluindo a avaliação prévia do risco na concessão de crédito;
- Identificar, classificar, avaliar, monitorar, mitigar e controlar o risco socioambiental.

* Leia a norma na íntegra: http://www.bcb.gov.br/pre/normativos/busca/downloadNormativo.asp?arquivo=/Lists/Normativos/Attachments/48734/Res_4327_v1_0.pdf

DESTAQUES DE 2016

Além do expressivo desempenho econômico, outras iniciativas podem ser apontadas como destaques:

- O Sicredi manteve crescimento, alcançando R\$ 64,4 bilhões de ativos em setembro de 2016.
- O patrimônio líquido expandiu 34,5% e somou R\$ 10,4 bilhões.
- A captação nos depósitos a prazo aumentou 31,7%, totalizando R\$ 26,4 bilhões.

OPERAÇÕES DE CRÉDITO

- Registrou R\$ 34,2 bilhões em operações de crédito total, um incremento de 16,2% no primeiro semestre de 2016 em comparação a 2015.
- No segmento rural, fechou em R\$ 14,2 bilhões, 12% a mais que no ano passado.
- O índice de inadimplência manteve-se abaixo da média nacional, com 2,74%, uma variação de 0,33 pontos no comparativo com o período anterior.

POUPANÇA

A carteira de poupança do Sicredi cresceu 29,9% em comparação a setembro de 2015. A instituição financeira cooperativa registrou incremento de R\$ 6,5 bilhões.

NOVA MARCA

O Sicredi apresentou externamente, no primeiro semestre, a sua nova marca, desenvolvida pela Interbrand. A estratégia principal é reposicionar o Sicredi com foco na presença nacional, com atuação regional e, consequentemente, na categoria de instituições financeiras cooperativas no Brasil.

A marca será oficialmente lançada em 2017, quando todos os pontos de contato com o associado estarão alinhados ao propósito da nova identidade visual, para promover a consistência entre a experiência e a comunicação.

Ao longo do ano foram desenvolvidas a identidade verbal, o design ambiental, a arquitetura da marca, a jornada do associado, a cidadania corporativa, a proposta de valor por segmentos, a governança da marca, a definição de KPIs, bem como a campanha interna, os workshops de engajamento e a nova campanha de posicionamento externa.

Até que o ciclo de gestão de mudança seja concluído, a marca atual e a nova irão conviver por um período.

EXPANSÃO

O Sicredi inaugurou em maio a primeira agência de uma instituição cooperativa na Avenida Paulista, coração financeiro do Brasil. O ponto de atendimento faz parte da região da Cooperativa Sicredi Vale do Piquiri ABCD PR/SP. É um ambiente interativo de promoção do cooperativismo financeiro, dos benefícios de tornar-se um associado e da ampla gama de produtos e serviços a ele oferecidos.

Outro destaque da expansão é a consolidação da filiação da Central Sicredi N/NE ao Sistema, que cumpriu importantes etapas no primeiro semestre de 2016. Em fevereiro, a integração foi aprovada na assembleia geral da Central Sicredi N/NE. Na sequência, cada Cooperativa de Crédito ligada à Central aprovou a filiação em suas assembleias locais. A confirmação também foi formalizada na

assembleia geral da SicrediPar, em agosto. A filiação está em homologação pelo Banco Central.

NOVIDADES NOS CANAIS

A nova versão do Sicredi Mobi oferece aos associados a possibilidade de acesso a informações da conta também pelo Apple Watch. A vantagem é que os usuários do gadget da Apple poderão consultar extrato, saldo e lançamentos futuros.

Os produtos Crédito Fácil e Giro Fácil também estão disponíveis no Sicredi Mobi para mais comodidade, mobilidade e agilidade nas transações financeiras dos associados. O aplicativo oferece também consulta de limites, extratos e pagamento de fatura do cartão de crédito. O Pague + Fácil Sicredi otimizou o pagamento de boletos, tributos e contas via Sicredi Internet.

NOVAS SOLUÇÕES

O lançamento do Sicredi MasterCard Black aumentou o portfólio de produtos para pessoa física. Entre os diferenciais estão o serviço de concierge (assistência pessoal 24 horas) em viagens, teatro, restaurantes e, também, acesso a 500 salas VIP de aeroportos ao redor do mundo, por exemplo, e pontos fidelidade.

RECONHECIMENTOS E PRÊMIOS

O Sicredi está presente nos principais rankings nacionais entre as maiores instituições financeiras do país.

PROJEÇÕES MACROECONÔMICAS CONSISTENTES

Top 5 do Banco Central

Pelo quarto ano consecutivo, o Sicredi está no Top 5, prêmio anual do Banco Central do Brasil (BC), sendo a única instituição financeira cooperativa no *ranking*. Ao longo de 2015, o Sicredi também figurou em diversas colocações do Top 5 mensal. A pesquisa de expectativas de mercado do BC destaca as cinco instituições financeiras que fizeram projeções econômicas.

Broadcast Projeções

Pela quarta vez o Sicredi está entre as dez principais instituições financeiras e as maiores consultorias do país no Prêmio Broadcast Projeções. A instituição financeira cooperativa obteve o 8º lugar na categoria Top 10 Geral.

O *ranking* lista as instituições que realizaram as projeções do cenário macroeconômico que mais se aproximam da realidade.

GOVERNANÇA

Época Negócios 360º

O Sicredi, novamente, marcou presença no *ranking* Época Negócios 360º como destaque nas categorias Melhores Empresas, na 118ª posição, e Bancos, na 5ª posição.

A instituição também figurou na dimensão Governança Corporativa da categoria Bancos, na 2ª colocação em 2016. O Sicredi ainda se manteve nas

mesmas posições da edição anterior nas dimensões Práticas de RH (2º) e Visão de Futuro (5º), e apresentou crescimento nas pontuações.

MELHOR SERVIÇO

Service Quality Award

Pelo segundo ano consecutivo, a instituição alcançou nível global em duas categorias: Chargeback Effectiveness (Fraud, Consumer Credit Issuer) e Chargeback Effectiveness, Visa Business Credit Issuer. Os reconhecimentos são resultados do trabalho de melhoria contínua dos processos de contestação de transação, com destaque para a revisão do manual de atendimento e para a implementação de um atendimento diferenciado para a abertura dessas contestações pelos associados, em caso de não reconhecimento, entre outras ações.

CONCESSÃO DE CRÉDITO RURAL

Homenagem BNDES

Pela terceira vez consecutiva o Sicredi é reconhecido como o agente financeiro com maior investimento no Programa Nacional de Fortalecimento da Agricultura Familiar (Pronaf), ano agrícola 2015/2016, com a liberação de 11.099 operações e mais de R\$ 567 milhões.

Prêmio Lide Agronegócios 2016

O Sicredi recebeu o Prêmio Lide Agronegócios 2016, na categoria Crédito. A premiação reconhece

empresas e instituições do agronegócio brasileiro que mais se destacaram no compromisso com o desenvolvimento sustentável por meio do uso das mais modernas e inovadoras ferramentas de tecnologia e gestão, além de visão e atuação socioeconômica para inserção competitiva nos mercados.

Melhores & Maiores

O Sicredi foi incluído em 12 categorias da edição especial da revista Exame – Melhores & Maiores 2016. A SicrediPar figurou na 63ª posição, um salto de cinco posições em comparação com 2015. O Banco Cooperativo Sicredi, entre outros destaques, pelo quinto ano consecutivo, manteve sua posição na categoria Crédito Rural, no terceiro lugar do *ranking*.

ECOEFIÊNCIA

Certificação LEED

O Sicredi conquistou a certificação LEED Existing Buildings: Operation Maintenance, nível platinum (LEED EB OM Platinum), concedida pelo United States Green Building Council (USGBC) para o Centro Administrativo Sicredi (CAS), em Porto Alegre (RS).

O reconhecimento inédito no país e o quarto na América Latina representa o mais alto prêmio concedido a edifícios que demonstrem excelência na adoção de práticas sustentáveis e eficientes na gestão.

MELHOR PARA OS COLABORADORES

Melhores Empresas para Você Trabalhar Você S/A

Pelo sexto ano consecutivo, o Sicredi está entre as Melhores Empresas para Você Trabalhar, com 78 pontos no Índice de Felicidade no Trabalho (IFT). Elaborado pela revista Você S/A em parceria com a Fundação Instituto de Administração (FIA), o guia avalia o ambiente de trabalho e as melhores práticas de gestão de pessoas em empresas divididas em 24 setores da economia.



P90 – Pesquisa de Clima

A Pesquisa de Clima 2016 demonstrou a satisfação dos colaboradores em trabalhar no Sicredi, culminando no índice de favorabilidade de 82%. A instituição integra o P90, grupo seleto de empresas com índice igual ou acima de 78%. A pesquisa é feita a cada dois anos com os colaboradores com mais de três meses de atuação na instituição (em 2014, o índice do Sicredi foi de 78%). O Sicredi é uma das organizações referência em clima organizacional do Hay Group.

GANHADORES PRÊMIOS DE SEGUROS

A Sicredi Vale do Taquari encerrou o ano de 2016 contabilizando a entrega de mais de R\$ 200 mil em prêmios de seguros. Associados do Sicredi que possuem **seguro de vida**, através do número da apólice, concorrem a sorteios mensais pela loteria federal. Os associados que possuem **seguro residencial** concorrem a quatro sorteios mensais pela loteria federal com prêmios fixos no valor de R\$ 10 mil. Confira os associados contemplados:



EVENTOS E AÇÕES NA COMUNIDADE



No Sicredi, o associado é o dono do negócio. Por isso as cooperativas buscam o envolvimento dos associados e participam ativamente das comunidades em que estão inseridas. A Sicredi Vale do Taquari intensifica seu relacionamento realizando diversas ações e apoiando os eventos na região onde atua. Em 2016 foram promovidas 15 atividades alusivas ao aniversário de 110 anos da cooperativa, além de participar e apoiar feiras municipais, eventos empresariais/esportivos e festas comunitárias.



Soma de forças

A união das pessoas é o que fortalece o sistema financeiro cooperativo e torna possível e concreto o apoio a um número cada vez maior de associados. E o trabalho de todos os colaboradores contribuiu para esse resultado.

necessidades. O objetivo maior é que haja a indicação correta do produto, atendendo o associado com eficiência.

Para que esse processo ocorra da maneira correta, são considerados atributos como o perfil do associado, segmento ao qual pertence, faixa de idade e renda, entre outros.

ASSOCIADOS

A Sicredi Vale do Taquari RS tem grande preocupação com a adequação da solução oferecida ao associado a partir do entendimento de suas

A razão da Cooperativa existir é atender aos associados e as suas necessidades financeiras, contribuindo para que tenham uma qualidade de vida cada vez melhor.

PERFIL

50.243

Associados



53,37%

Homens

46,63%

Mulheres

47 anos

É a faixa etária média

3,53%

de associados com essa faixa etária



92,75%

Pessoa física



7,25%

Pessoa jurídica

69,4% NPS¹

Crescimento de 1,02% em comparação a 2015



2,32 ISA

Índice de Soluções por Associado

¹ NPS (Net Promoter Score), ferramenta utilizada por grandes empresas para medir o crescimento e a fidelização dos clientes, a partir de uma única pergunta: "considerando uma escala de 0 a 10, o quanto você recomenda a empresa para um colega ou amigo?". O NPS também identifica o perfil do associado, a satisfação do associado em relação a cada produto que contrata do Sicredi e avalia a satisfação do associado em relação ao principal canal de relacionamento que utiliza.

² Dados de setembro de 2016.

COLABORADORES

Pelo sexto ano consecutivo, o Sicredi está entre as Melhores Empresas para Você Trabalhar, com 78 pontos no Índice de Felicidade no Trabalho (IFT).

Com papel fundamental na expansão e no crescimento da Cooperativa Sicredi Vale do Taquari, os colaboradores exercem uma atuação estratégica dupla: são os responsáveis pela execução da estratégia da instituição no dia a dia e também são associados.

Para atender os vários perfis de associados, os colaboradores estão sendo treinados com o objetivo de compreender com clareza as necessidades de cada pessoa que vai até as agências da cooperativa em busca de soluções financeiras.

Com o objetivo de entregar cada vez mais qualidade ao atendimento do associado, a Sicredi Vale do Taquari investe no desenvolvimento de seus colaboradores.



As pessoas são o fator determinante do sucesso organizacional. A cooperativa conta com colaboradores que atuam de forma engajada e motivada em prol da sustentabilidade do negócio. Para tanto, a Sicredi Vale do Taquari oferece suporte para direcionar seus esforços de forma positiva e efetiva.

COLABORADORES

207

Colaboradores

100%

moram na região da Cooperativa

110

Homens

97

Mulheres

07

Mulheres em cargo de liderança (Diretoras e Gerentes)

28 anos

é a idade média dos colaboradores

04

Pessoas com deficiência

88%

de favorabilidade na Pesquisa de Clima da Sicredi Vale do Taquari

TREINAMENTO

600

Horas de treinamento realizados pela cooperativa

10

Capacitações para formação de lideranças

Multiplicação de resultados

A região centro onde está localizada a Cooperativa Sicredi Vale do Taquari é impactada com geração de valor positivo em uma relação de ganha-ganha: recursos captados dos associados que são investidos localmente.

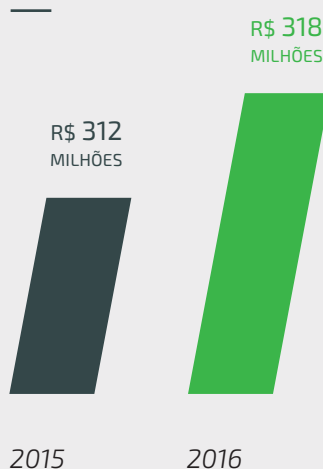
Esse sistema gera um ciclo virtuoso que proporciona o desenvolvimento local e regional, comprovando que a natureza do modelo de negócio do Sicredi é, em si, sustentável.

Ao ter um relacionamento próximo com o associado e as comunidades, um modelo de gestão participativa e valores de cooperação, a Sicredi Vale do Taquari ajuda o associado a encontrar soluções que atendam as suas necessidades financeiras.

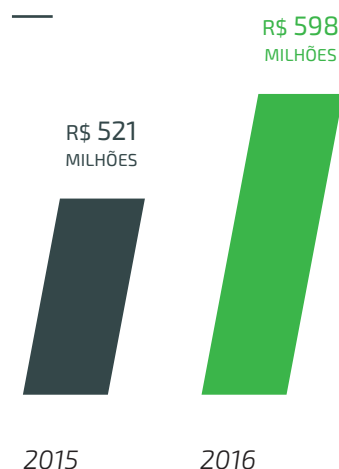
São produtos e serviços que consideram riscos e oportunidades socioambientais de forma descentralizada, gerando agregação de renda, aumento da qualidade de vida do associado e da comunidade, desenvolvendo a região e gerando maior perenidade e solidez para todos.

Os produtos e os serviços da instituição financeira cooperativa promovem desenvolvimento local. Em 2016, a Cooperativa Sicredi Vale do Taquari teve destaque nas operações de Seguros, Investimentos, Consórcios, Previdência e Crédito.

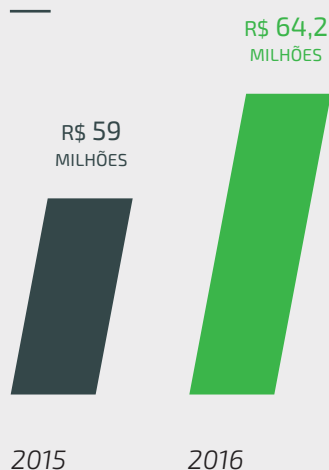
CRÉDITO TOTAL



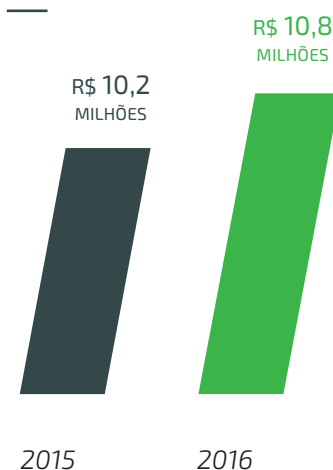
INVESTIMENTOS (DP+DV+FUNDOS+POUPANÇA)



CONSÓRCIOS



SEGUROS



DESENVOLVIMENTO LOCAL

O Centro Universitário UNIVATES, em parceria com a Sicredi Vale do Taquari RS, desenvolve um trabalho comunitário na forma de programas e projetos com professores da rede municipal e estadual de Marques de Souza, por meio do Programa A União Faz a Vida. Dessa forma, é possível colaborar com a formação de uma sociedade mais desenvolvida, justa e igualitária, uma vez que a universidade e a Cooperativa reconhecem e assumem seu compromisso e seu papel em contribuir para a problematização do contexto social, a partir da construção coletiva, para a solução de seus problemas.

Viviane Theves Eckhardt

Coordenadora do Núcleo de Assessorias Pedagógicas Externas da Univates



Depois de algum tempo sonhando com meu próprio negócio, pelas mãos da minha mãe, iniciei o maior projeto profissional da minha vida: a Vovó faz Bolo. Com o coração carregado de vontade e uma visão clara do que queria construir, encontrei na Cooperativa muito mais do que as soluções financeiras que a minha jovem empresa precisava. Encontrei pessoas que me ouviram e acreditaram junto comigo, desde o primeiro dia. O Sicredi me estendeu a ajuda que faltava, em um dos momentos mais marcantes da minha jornada como empresária: a materialização da loja que, enfim, mostrou as feições exatas daquilo que dentro de mim eu carregava. Às vezes, tudo o que você precisa é saber que alguém tentará de todas as formas te ajudar. Não estar sozinho faz crescer dentro da gente o poder de realizar. E como este amigo, o Sicredi caminha comigo.

Bianca Trevisol - empresária

O diferencial que buscamos oferecer aos associados é a forma de relacionamento, trabalhando para estar mais próximo da realidade e do dia a dia, tanto do associado como da comunidade local. Essa forma de atuação nos permite caminhar juntos, onde todos nós possamos nos desenvolver e fortalecer o espírito cooperativista. O crescimento e a valorização profissional para nós colaboradores vêm de encontro com o desenvolvimento contínuo dos nossos associados, da nossa cooperativa e da comunidade, onde a integração, relacionamento e negócios sigam numa mesma direção, porque juntos somos mais fortes.

Alex Joel Hillesheim

Gerente de Negócios / Sicredi



RESPONSABILIDADE SOCIAL

A Cooperativa Sicredi Vale do Taquari também realizou as seguintes ações sociais em 2016

DIA C

O Dia de Cooperar (Dia C) é uma iniciativa das cooperativas brasileiras e consiste na promoção e estímulo à realização de ações voluntárias diversificadas e simultâneas nos estados onde a campanha ocorre. O objetivo da ação é sensibilizar, mobilizar e convergir esforços para promover e intensificar as ações voluntárias dos associados e colaboradores, fortalecendo o seu potencial transformador de realidades e tornando essas iniciativas numa prática continuada do sistema cooperativista brasileiro.

Em 2016, o Dia de Cooperar - também chamado de Dia C - foi de intensa participação para 37 voluntários que revitalizaram a Praça Melvin Jones, no Bairro São Cristóvão, em Lajeado. Essa ação conjunta da Sicredi Vale do Taquari RS e da Unimed Vales do Taquari e Rio Pardo (Unimed VTRP) marcou o Dia Internacional do Cooperativismo em Lajeado.

A Sicredi Vale do Taquari também realizou outras ações em municípios da sua área de atuação: arrecadação de agasalhos em Marques de

Souza; doação de alimentos para o hospital Dr. Anuar Elias Aesse, em Boqueirão do Leão; atividade de educação financeira com alunos do Ensino Médio, em Mato Leitão; recolhimento de lixo em estradas do interior do município de Santa Clara do Sul; e atividades de educação financeira com alunos do Ensino Fundamental, em Travesseiro.

Pintura e Revitalização da Praça Melvin Jones, Bairro São Cristóvão - Lajeado/RS



RESPONSABILIDADE SOCIAL

Entidades da região são beneficiadas com doações

Para contribuir com o desenvolvimento social das comunidades e promover os valores de cooperação e cidadania, a cooperativa apoiou mais de 25 projetos em 2016 distribuindo mais de R\$ 100 mil para entidades, escolas, hospitais e associações beneficentes. Conforme o presidente, Adilson Carlos Metz, a cooperativa não tem medido esforços para cumprir com a sua filosofia de ajudar a melhorar a vida das pessoas. "Nós estamos retribuindo para a comunidade o que ela nos confia. Mais do que colocar em

prática a Missão e os Valores na nossa instituição, é uma forma de ajudar as pessoas e transformar o mundo em um lugar melhor para todos nós", enfatiza Metz.

Em Lajeado, o Projeto Apadrinhamento do Coração, mantido pela Sociedade Lajeadense de Atendimento à Criança e ao Adolescente (SLAN), foi um dos escolhidos pela Cooperativa. A entidade, que atua há 58 anos no município, atende mais de 600 crianças.

"A apadrinhamento de 10 crianças foi muito importante, pois aumentou nosso número de atendimentos e precisamos do apoio da comunidade", salienta a coordenadora administrativa, Sandra Pretto.



Doações realizadas pela cooperativa para entidades da região



EDUCAÇÃO FINANCEIRA

O Sicredi, por meio de suas Cooperativas, participou ativamente da Semana Nacional de Educação Financeira, iniciativa do Comitê Nacional de Educação Financeira (CONEF) para promover a Estratégia Nacional de Educação Financeira (ENEF), realizada em maio.

Dentre as 1.087 atividades do evento, 511 foram promovidas pelo Sicredi incluindo palestras, oficinas e cursos.

As ações orientam os colaboradores e as comunidades onde a instituição opera sobre a importância de se fazer um planejamento da vida financeira.

Orientar e educar os associados para o uso consciente dos recursos financeiros também faz parte das atividades da Cooperativa Sicredi Vale do Taquari RS.

Programa a União Faz a Vida

Desenvolvido há 21 anos, o Programa A União Faz a Vida tem o objetivo de promover a cooperação e a cidadania por meio de práticas de educação cooperativa, contribuindo com a educação integral de crianças e adolescentes. Por meio da metodologia de projetos, os estudantes deixam o papel de receptores de conhecimento e se tornam protagonistas do processo de aprendizagem.

Em 2016, 61 Cooperativas do Sicredi beneficiaram 215.752 crianças, envolvendo 17.807 educadores em ações do Programa A União Faz a Vida, em 1.368 escolas de 249 municípios.



A UNIÃO FAZ A VIDA NA SICREDI VALE DO TAQUARI RS

12

Ações realizadas

07

Escolas participantes

650

Crianças beneficiadas

109

Professores envolvidos

01Município participante
MARQUES DE SOUZA

Com o Programa A União Faz a Vida,
desenvolvemos cidadãos cooperativos.

auniaofazavida.com.br
facebook.com/auniaofazavida



RESULTADOS FINANCEIROS

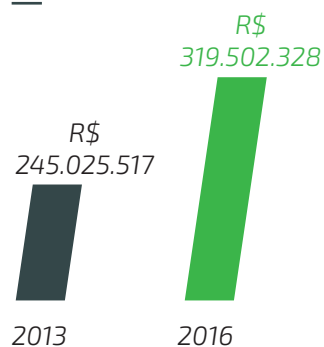
VALOR ECONÔMICO GERADO

O resultado positivo é distribuído anualmente aos associados que realizam operações financeiras com a Cooperativa.

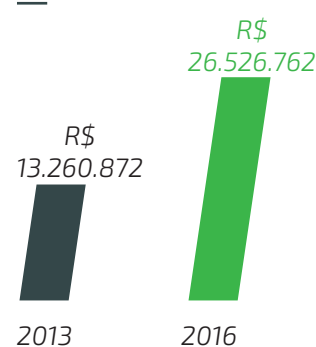
O critério de distribuição é a rentabilidade individual gerada pelo associado, considerando todos os produtos e serviços contratados.

Seguem os resultados financeiros gerados pela Cooperativa Sicredi Vale do Taquari RS:

OPERAÇÕES DE CRÉDITO

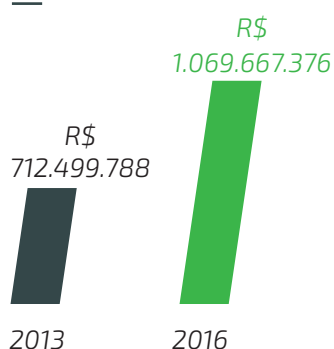


RESULTADO (SOBRAS)

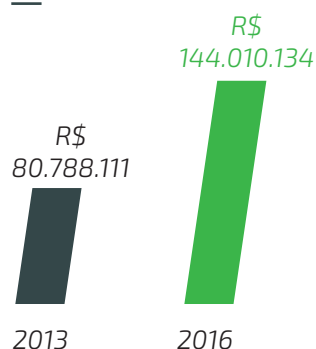


*recursos Próprios mais coobrigações com empréstimos

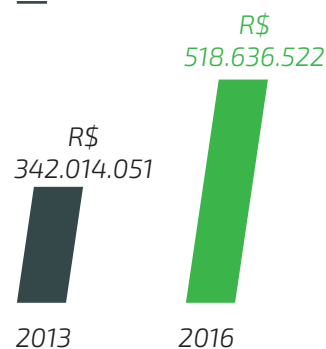
ATIVOS TOTAIS



PATRIMÔNIO LÍQUIDO



DEPÓSITOS TOTAIS



ECONOMIA GERADA PARA O ASSOCIADO DA COOPERATIVA

PRODUTO	Valor da Carteira Sicredi	Taxa Média Sicredi (mês)	Taxa Média Mercado (mês)	IOF 0,123% a.m.	DIFERENÇA
Crédito comercial	R\$ 212.216.626,00	2,12 %	3,13 %	R\$ 261.026,45	R\$ 2.404.414,37
Cheque especial/empresarial	R\$ 9.598.325,00	7,45 %	12,92 %	R\$ 11.805,94	R\$ 536.834,32
Cesta de relacionamento	R\$ 368.700,00	R\$ 17,12	R\$ 38,52	—	R\$ 460.674,12
Diferença (mês)	—	—	—	—	R\$ 3.401.922,81
Diferença (ano)	—	—	—	—	R\$ 40.823.073,72
Economia por associado (ano)	—	—	—	—	R\$ 1.033,42

Fonte:

- Bacen e Sites Instituições Financeiras
- Informações baseadas nos 39.503 associados que utilizam os produtos relacionados acima

