

Sicredi Creduni
Relatório 2018

Juntos

fazemos a
diferença

| Sumário

Expediente

Coordenação Editorial e de Design
Rômulo Marinho do Rêgo
Anne Caroline de O. Pereira (DRT
0003888/PB)

Fotografia
Acervo

Diagramação
Thiago Henrique

04	Mensagem do Presidente	21	Segurança Financeira
05	Nossa Cooperativa	22	Como fazemos a diferença
06	Como fazemos juntos	24	FATES
08	Compartilhamento das decisões	26	Destaques do Sistema em 2018
09	Desenvolvimento da comunidade	27	Resultados Financeiros da Sicredi Creduni 2018
10	Destaques Sicredi Creduni 2018	28	Relatório Anual da Gestão 2018
14	Presença Nacional do Sicredi	30	Plano de Ação 2018
15	Presença da Sicredi Creduni	31	Demonstrações Contábeis 2018
16	Estrutura de apoio do Sicredi à Cooperativa	32	Parecer da Auditoria Independente
18	Relacionamento próximo	33	Parecer do Conselho Fiscal
19	Impacto da Sicredi Creduni	34	Rede de Atendimento
20	Com a palavra nossos associados	35	Produtos e Serviços

| Sobre o Relatório

Este é o Relatório Anual da Sicredi Creduni, uma das 116¹ cooperativas que compõem o Sicredi, a primeira instituição financeira cooperativa do Brasil. Nele compartilhamos os principais resultados alcançados em 2018, prestando conta para os que acreditam no cooperativismo e depositam sua confiança na nossa cooperativa.

Apresentamos as ações administrativas, os resultados financeiros, contábeis e sociais e as atividades patrocinadas pelo FATES, mostrando o desenvolvimento da nossa cooperativa e do Sicredi no referido exercício, como também as atividades planejadas para 2019.

Boa Leitura!

¹Dados de dezembro de 2018.



Paulo Ortiz Rocha de Aragão
Presidente do Conselho de Administração

Mensagem do Presidente

acumuladas de R\$ 19,2 milhões, as quais nos garante um capital de qualidade exigido pelas regras de Basileia. Os investimentos dos associados, expressão máxima da confiança dos associados na cooperativa, cresceram 23,5% alcançando no final do exercício R\$ 138,6 milhões e mais o capital social de R\$ 40 milhões.

Como sociedade de pessoas o nosso principal ativo são os quase 8 mil associados que se juntaram ao nosso projeto e hoje fazem parte de uma instituição financeira cooperativa que é um modelo inspirador para as outras cooperativas pelas suas conquistas. O sucesso obtido ao longo dos anos é resultado da confiança dos associados na gestão da cooperativa e do comprometimento dos nossos colaboradores.

Ao longo destes quase vinte anos transformamos a vida de muitas pessoas, tanto daquelas que tiveram a oportunidade de organizar sua vida financeira através de crédito mais acessível e custos menores de produtos e serviços financeiros, quanto daquelas que confiaram suas economias à cooperativa e se mantiveram a ela fidelizados nos últimos 20 anos. A Creduni se orgulha de ter contribuído para a felicidade de seus associados.

Visando melhor atender aos nossos cooperados do interior do estado inauguramos a Agência Patos no sertão Paraibano e aumentamos nossa presença entre servidores públicos daquela região contribuindo para o desenvolvimento local sustentável. A agência já apresenta bons resultados tanto no número de novos associados quanto no crescimento dos negócios uma vez que os associados são atendidos de forma mais rápida o que contribui para o fortalecimento do relacionamento entre o associado e sua cooperativa.

Para melhorar o atendimento de nossos associados em João Pessoa reformamos

a Agência Castelo Branco que está sendo utilizada prioritariamente para o atendimento aos servidores dos órgãos públicos que estão aderindo à cooperativa. A mudança estatutária para associar todos os servidores públicos na Paraíba já mostra bons resultados com associados de vários órgãos públicos federais, estaduais e municipais.

Além disso, em 2018 tivemos uma mudança importante na governança e na gestão estratégica da Creduni com a eleição de um Conselho de Administração segregado da Diretoria Executiva o que contribui para um círculo virtuoso: adoção de melhores práticas de governança, melhoria na gestão, impacto positivo nos resultados, valorização da imagem da cooperativa, atração de investidores, tudo isto contribuindo para a sustentabilidade de longo prazo da cooperativa.

O ano de 2018 ficará em nossa memória como o da migração definitiva para o sistema Sicredi, instituição financeira cooperativa com mais de 116 anos, 4 milhões de associados, presente em 22 estados brasileiros e no Distrito Federal, mais de 1,6 mil agências, distribuídas em 116 cooperativas. Podemos agora oferecer aos nossos associados todos os produtos e serviços financeiros que eles necessitem em condições melhores às encontradas no mercado e consequindo que a Creduni seja finalmente a principal instituição financeira dos nossos associados.

Parabéns associados e obrigado pela confiança!

Juntos somos mais fortes!

Nossa Cooperativa

A Sicredi Creduni é uma instituição financeira cooperativa com mais de 7.800 associados, 50 colaboradores e 5 agências. Presente em toda a Paraíba, em especial em Campina Grande, onde funciona a sua Sede Administrativa e as agências UFCG e UEPB, em João Pessoa com as agências Castelo Branco e Centro de Vivência da UFPB e em Patos com a Agência Patos. Compõe com outras 25 cooperativas coirmãs, a Cooperativa Central Sicredi N/NE, sediada em Cabedelo-PB, uma das 5 centrais que constituem a Confederação Sicredi, com sede em Porto Alegre-RS.

Fundada por servidores da UFPB em 1999, apresenta, ano a ano, um histórico de sucesso na busca do bem-estar econômico-financeiro dos seus associados e dependentes, contribuindo para o desenvolvimento da comunidade onde está inserida. Oferta todos os serviços e produtos financeiros, apresentando como diferencial um atendimento personalizado de qualidade, dentro de princípios e valores éticos baseados no respeito ao associado, dono e usuário da cooperativa.

Para disseminar a eficiência da cooperação na geração de valores e riqueza de forma sustentável, desenvolve e patrocina atividades visando a integração e o aprimoramento técnico, educacional e social dos associados e dependentes, possibilitando acesso a bens culturais e melhoria de renda familiar.

Em 2016 passou a fazer parte do Sicredi, no ano seguinte estendeu o direito de filiação a todos os servidores públicos ativos e inativos no estado da Paraíba. No final de 2018, migrou para o sistema operacional do Sicredi ao mesmo tempo em que abriu uma agência na cidade de Patos.

A Sicredi Creduni, ao comemorar 20 anos no dia 06 de abril, é um exemplo de que cooperar produz excelentes resultados. Parabéns a todos que contribuíram para a construção desta instituição.

Missão



Contribuir com o bem-estar dos cooperados mediante educação, orientação e soluções econômico-financeiras.

Visão



Ser a principal instituição financeira dos servidores das instituições e órgãos públicos no estado da Paraíba.

Valores



Ética, Transparência, Integridade, Equidade, Solidariedade, Profissionalismo, Credibilidade e Sustentabilidade.

Princípios do Cooperativismo

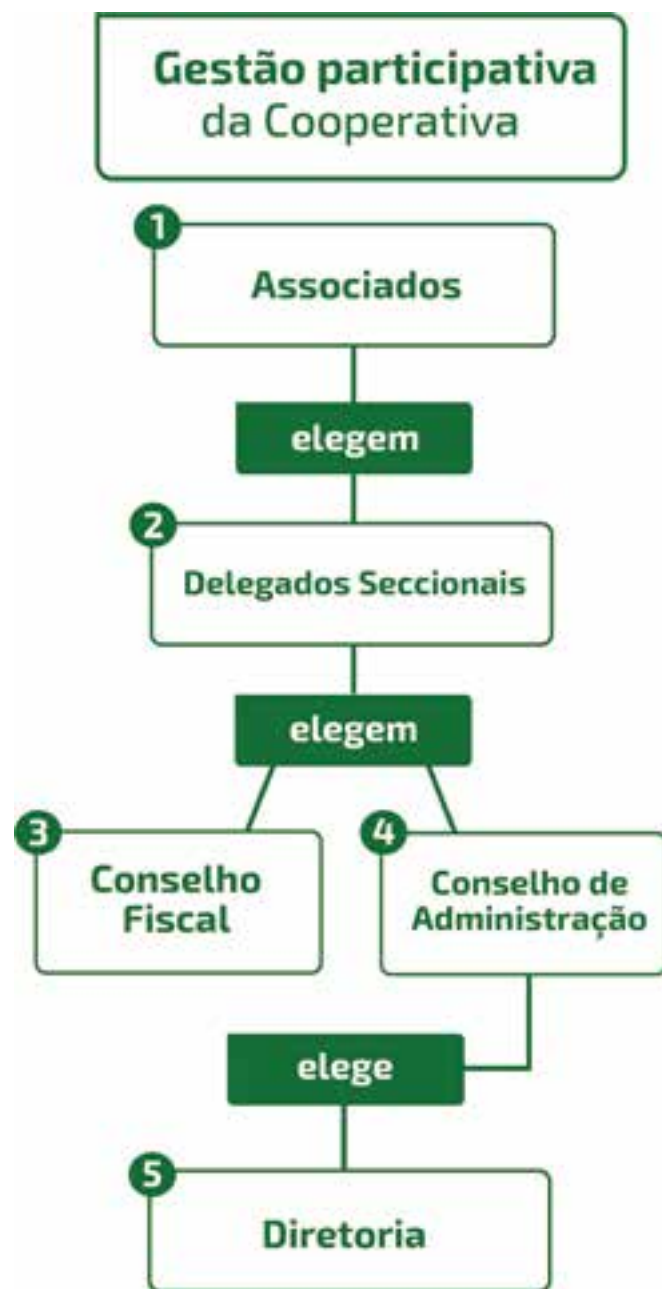
1. Adesão livre e voluntária;
2. Gestão democrática;
3. Participação econômica dos seus associados;
4. Autonomia e independência;
5. Educação, formação e informação;
6. Intercooperação;
7. Interesse pela comunidade.

Como fazemos Juntos

Acreditamos que, quando todos decidem juntos, todos crescem juntos. Por isso, os associados da Sicredi Creduni divididos em 24 grupos elegem a cada quatro anos os Delegados Seccionais para representar e defender os seus interesses na condução do negócio, levando suas decisões para as Assembleias Gerais da cooperativa.

Os Delegados Seccionais elegem o Conselho de Administração, que orienta e supervisiona a gestão para os interesses dos associados, fixa a orientação geral e estratégica e os objetivos da cooperativa, bem como elegem o Conselho Fiscal que de forma assídua e minuciosa fiscaliza a sua Administração. Por sua vez, o Conselho de Administração elege a Diretoria, responsável pela gestão executiva do negócio.

A Cooperativa Sicredi Creduni, por ser filiada à Central Sicredi N/NE, participa do seu Conselho de Administração e da escolha de sua Diretoria. Além disso, integra com a Central a SicrediPar, que é uma *holding* responsável pela definição das estratégias do Sicredi. Por meio dessa gestão participativa, os associados influenciam as decisões de todo o sistema.



1 Associados reunidos nas Assembleias Gerais Ordinária e Extraordinária realizadas no dia 13 de março de 2018.



2 Delegados Seccionais eleitos em 2018 para um mandato de 4 anos.



3 Conselho Fiscal eleito em 2018.



4 Conselho de Administração eleito em 2018.



5 Diretoria Executiva eleita em 2018.



Compartilhamento das decisões

As Assembleias Gerais são as instâncias de deliberação fundamentais de nosso modelo de gestão, nas quais colocamos em prática os valores da democracia e da transparência, pilares centrais do cooperativismo.

São nesses espaços que os associados, representados pelos Delegados Seccionais, exercem seu papel de donos do negócio, participando diretamente das decisões que afetam seus investimentos e sua comunidade.

Nelas, por exemplo, é aprovada a distribuição dos resultados decidindo-se o montante a ser distribuído ou reaplicado na cooperativa.

Organograma Sicredi Creduni

Os associados são divididos em 24 grupos seccionais. Cada grupo, elege como representante 1 delegado seccional titular e o seu suplente.

A Assembleia Geral é a instância máxima de poder da cooperativa sendo constituída pelos delegados seccionais.

Nas Assembleias Gerais os delegados seccionais escolhem o Conselho de Administração (mandato de 4 anos) e o Conselho Fiscal (mandato de 1 ano). Por sua vez, o Conselho de Administração escolhe a Diretoria Executiva (mandato de 4 anos).



¹Dados de julho de 2018.

Desenvolvimento da comunidade

O resultado de nossa atuação responsável e próxima é a transformação das comunidades onde atuamos. Isso porque nosso trabalho consiste em captar recursos de associados e emprestar para associados das mesmas regiões. A permanência dos recursos no local impacta positivamente a comunidade, estimulando a geração de renda e o crescimento sustentável, com

maior oferta de empregos, produtos locais e desenvolvimento econômico.

Dessa forma, o associado pode investir cada vez mais recursos na cooperativa, e nós crescemos juntos. A esse processo de desenvolvimento conjunto da cooperativa, do associado e da comunidade demos o nome de **Ciclo Virtuoso do Sicredi**.

O ciclo também reflete no Sicredi, pois o aumento de qualidade de vida das pessoas e da comunidade resulta em aumento de recursos investidos na cooperativa.

A permanência dos recursos na região, impacta positivamente a comunidade com maior oferta de empregos, produtos locais e geração de renda.

Os associados A e B incrementam sua renda por operar com taxas justas e distribuição de resultados da cooperativa.

O associado poupador A investe seus recursos na cooperativa.

A cooperativa destina os recursos para crédito na mesma região.

O associado B, busca recursos na cooperativa para atender suas demandas.



Destaques Sicredi Creduni 2018

Confira nossos principais acontecimentos ao longo de 2018:

Recepção e posse dos Delegados Seccionais (quadriênio 2018-2021)

Os 24 Delegados Seccionais eleitos para o quadriênio 2018-2021, foram recepcionados junto com seus suplentes, nas pré-assembleias realizadas nos dias 26 e 27 de fevereiro, ocasião em que foi apresentada a Cartilha para Delegados Seccionais da Sicredi Creduni (disponível em: sicredi.com.br/creduni), e discutidos os conteúdos das Assembleias Gerais Ordinária e Extraordinária (AGO e AGE) de 2018.

A cerimônia de posse ocorreu na AGO de 2018 realizada no dia 13 de março. O evento foi prestigiado por Conselheiros de Administração, Diretoria Executiva, autoridades da Central Sicredi N/NE e da OCB/Sescoop-PB, bem como diversos associados.

Os novos delegados seccionais são:

Titulares	Suplentes
Adail Ferreira da Silva Paz	Dimas Batista Xavier
Benedita Edina da Silva Lima Cabral	Melânia Mendonça Rodrigues
Carmen Lúcia do Nascimento	Marconi José Pereira de Brito
Clemente Ricardo Silva	Gilvan Soares de Araújo
Daniel Mendes Cavalcante	João Manoel dos Anjos
Djaci Almeida de Queiroz	Arnaldo Bezerra de Menezes
Francisco Alves Batista	Anderson Louiz Alves Júnior
Francisca Barbosa Santana de Britto	Kleberson Torres Nascimento
Gilberto Pacote Aranha	Paulo Fernando Cavalcante Correia
Ivan Ramos Cavalcanti	Gláucia Nunes Viñas
Jandmara de Oliveira Lima	Eliane Marise Raposo de Carvalho
Josenira dos Santos França	Michel François Fossy
João Dias Gondim Uchoa	-
Luziana Pereira Bezerra	Gerson Bragagnoli
Luzinete do Nascimento Ferreira	Roberto Maia Cavalcanti
Manoel Alves de Sousa	Damião Augusto Medeiros
Marcelo Cavalcanti Rodrigues	Klaiber Falcão Boudoux
Marcílio Souto Soares	José Valdir dos Santos
Marcos Mesquita da Silva	Aluska Farias de Oliveira Amaral
Maria das Graças Farias Teófilo	Adejardo José Barbosa da Silva
Newton Martinho Elói Ramalho	José Veriano Dias
Rochane Villarim de Almeida	Manoel Freire de Oliveira Neto
Vicente Ferreira dos Anjos Neto	Maria Inéz Marinho do Rêgo
Zenilda Matias Brasil Probst	José de Anchieta Dela Bianca



Eleição do Conselho de Administração (quadriênio 2018-2021)

Na AGO de 2018 foi eleito o Conselho de Administração para um mandato de 4 anos. Conselheiros Eleitos: Paulo Ortiz Rocha de Aragão (Presidente), José Benjamim Pereira Filho (Vice-presidente), Chateaubriand Pinto Bandeira Júnior, João Guarabira de Lima Cabral*, João Marcelo Alves Macedo, Maria Teresa Nascimento Silva e Otávio Santiago Moura.



*Posteriormente o Conselheiro João Guarabira de Lima Cabral aceitou retirar o seu nome da chapa eleita para adequar o número de conselheiros reeleitos às normas vigentes.



Eleição do Conselho Fiscal 2018

Ainda na Assembleia 2018, foram eleitos para o Conselho Fiscal com mandato de um ano, como Titulares os associados Álvaro Luis Pessoa de Farias, Jadelson Rodrigues Chagas e Mário Victor Beserra Vasconcelos, e como Suplentes Edson Franco de Moraes, José Fernandes de Araújo Leite e Roberto Vilmar Satur.

Criação do Fundo de Equalização e Renovação do Fundo de Contingências

Para garantir a continuidade de bons resultados aos associados, a Assembleia Geral da Sicredi Creduni aprovou a criação do Fundo de Equalização, que junto ao Fundo de Contingências e aos recursos da Reserva Legal representam capitais de qualidade exigidos por Basileia. As reservas e os fundos colocam em destaque a Sicredi Creduni entre as demais instituições financeiras cooperativas do Norte e Nordeste, atingindo em 2018 aproximadamente 19,2 milhões de reais.



Segregação do Conselho de Administração da Diretoria Executiva

Seguindo as boas práticas de governança cooperativa, a Assembleia Geral da Sicredi Creduni aprovou a redução do número de Conselheiros de Administração, de 9 para 7 membros, bem como promoveu a segregação entre este Conselho e a Diretoria Executiva, reduzindo o número de diretores, de 3 para 2 membros: um Diretor Executivo e de um Diretor de Operações.



Eleição da Diretoria Executiva

Na primeira reunião do Conselho de Administração realizada no dia 30 de maio de 2018 foram eleitos para um mandato de 4 anos, a Diretoria Executiva formada por Rômulo Marinho do Rêgo e Dagoberto Lourenço Ribeiro, respectivamente Diretor Executivo e Diretor de Operações, para dirigirem a execução tática e operacional da cooperativa sob a coordenação do Presidente do Conselho de Administração. A Diretoria tomou posse após ser homologada pelo Banco Central do Brasil.



Inauguração da Agência Patos

No dia 10 de outubro foi inaugurada a Agência Patos na presença dos associados da Sicredi Creduni da região, representantes do cooperativismo e de autoridades locais. Participaram da solenidade o Presidente da Central Sicredi N/NE, Dr. Wilson Ribeiro e o Superintendente Wellington José da Silva; o Presidente do Sistema OCB/Sescoop-PB, Dr. André Pacelli; o Secretário de Finanças da Prefeitura de Patos, Arnon Medeiros, conselheiros, delegados, colaboradores e associados. A agência conta com os colaboradores Silvio Cezar Araújo e Sandra Monteiro e com a estagiária Lívia Queiroz.



Reforma da Agência Castelo Branco

A Agência Castelo Branco em João Pessoa foi reformada seguindo os padrões do Sicredi e reaberta ao público em 23 de outubro de 2018. Atualmente está sendo utilizada majoritariamente para o atendimento dos servidores de novos órgãos e instituições públicas que estão aderindo à Sicredi Creduni, bem como pelos servidores da UFPB que preferem os seus serviços.

I Fórum de Líderes Sicredi da Paraíba

Nos dias 28 e 29 de setembro foi realizado o I Fórum de Líderes Sicredi da Paraíba, organizado pelos dirigentes das cooperativas Sicredi na Paraíba. O evento contou com a presença maciça dos gestores e líderes cooperativistas da Sicredi Creduni e das cooperativas coirmãs, bem como de autoridades de órgãos públicos locais que prestigiaram às palestras sobre o Sistema Sicredi. O Sr. João Tavares, Presidente da SicrediPar, proferiu palestra na qual abordou o momento vivenciado pelo cooperativismo no Brasil, no mundo e pelo Sistema Sicredi.



Atualização do Planejamento Estratégico

Diretores, gerentes e colaboradores da Sicredi Creduni participaram da atualização do Planejamento Estratégico (PE) para o ano de 2019 e a sua adequação ao PE do Sicredi 2016-2020. As atividades foram coordenadas pelo Gerente de Desenvolvimento da Central Sicredi N/NE, Ricardo Zacarias Passos, e os presentes, após análise e discussão conjunta dos dados de 2018 adequaram as estratégias e ações em andamento à realidade atual para 2019.

Expansão: órgãos com servidores associados à Sicredi Creduni em 2018

Dentro do processo de expansão, ao longo de 2018, filiamos servidores dos seguintes órgãos e instituições públicas na Paraíba:

Órgãos Federais: Receita Federal, Polícia Federal, INSS, IFPB, Embrapa, DNOCS, INSA, DNIT, CONAB, ANVISA, FUNASA, Ministério do Trabalho e Emprego, IBAMA, INCRA, INFRAERO, Ministério da Agricultura, Ministério da Fazenda, Ministério da Saúde e Ministério do Planejamento.

Órgãos Estaduais: Corpo de Bombeiros, Tribunal de Justiça da Paraíba, Polícia Militar, Secretaria de Educação, Ministério Público da Paraíba, DETRAN, Departamento de Estradas de Rodagem do Estado da Paraíba, Receita Estadual e Secretaria de Saúde.

Migração para o Sistema Sicredi

Em 2018 continuou o processo de migração das cooperativas da Central Sicredi N/NE para o Sistema Sicredi. Em agosto de 2015 foi firmado o compromisso de participar deste sistema, depois foram adequados os normativos, seguido da implantação da marca, com a mudança das fachadas, o interior das agências e da sede administrativa e, finalmente no dia 30 de outubro de 2018, a nossa Sicredi Creduni passou a utilizar o sistema operacional do Sicredi.

Neste processo, contamos com o apoio da nossa cooperativa madrinha Sicredi Alto Uruguai RS/SC/MG, do CAS – Centro Administrativo Sicredi, da Central Sicredi N/NE, das cooperativas Sicredi União Paraná/São Paulo, Sicredi Pernambuco, Sicredi Centro Paraibana, Sicredi João Pessoa e Sicredi Cooperjuris, que deslocaram técnicos, bem como acolheram nossos colaboradores para treinamento.

Foi um trabalho intercooperativo que exigiu dos colaboradores e dirigentes da nossa cooperativa novas habilidades e conhecimentos, bem como a adequação de equipamentos, serviços e produtos.

Durante o processo de migração ocorreram dificuldades de adaptação provocadas principalmente pela reparametrização dos produtos e serviços. O trabalho cooperativo entre os nossos colaboradores, o pessoal do Sicredi e os associados foi de vital importância para detectar e resolver os impasses surgidos. Agradecemos a paciência, confiança e prestimosidade dos associados que muito contribuíram para superação de dificuldades surgidas no período de migração.

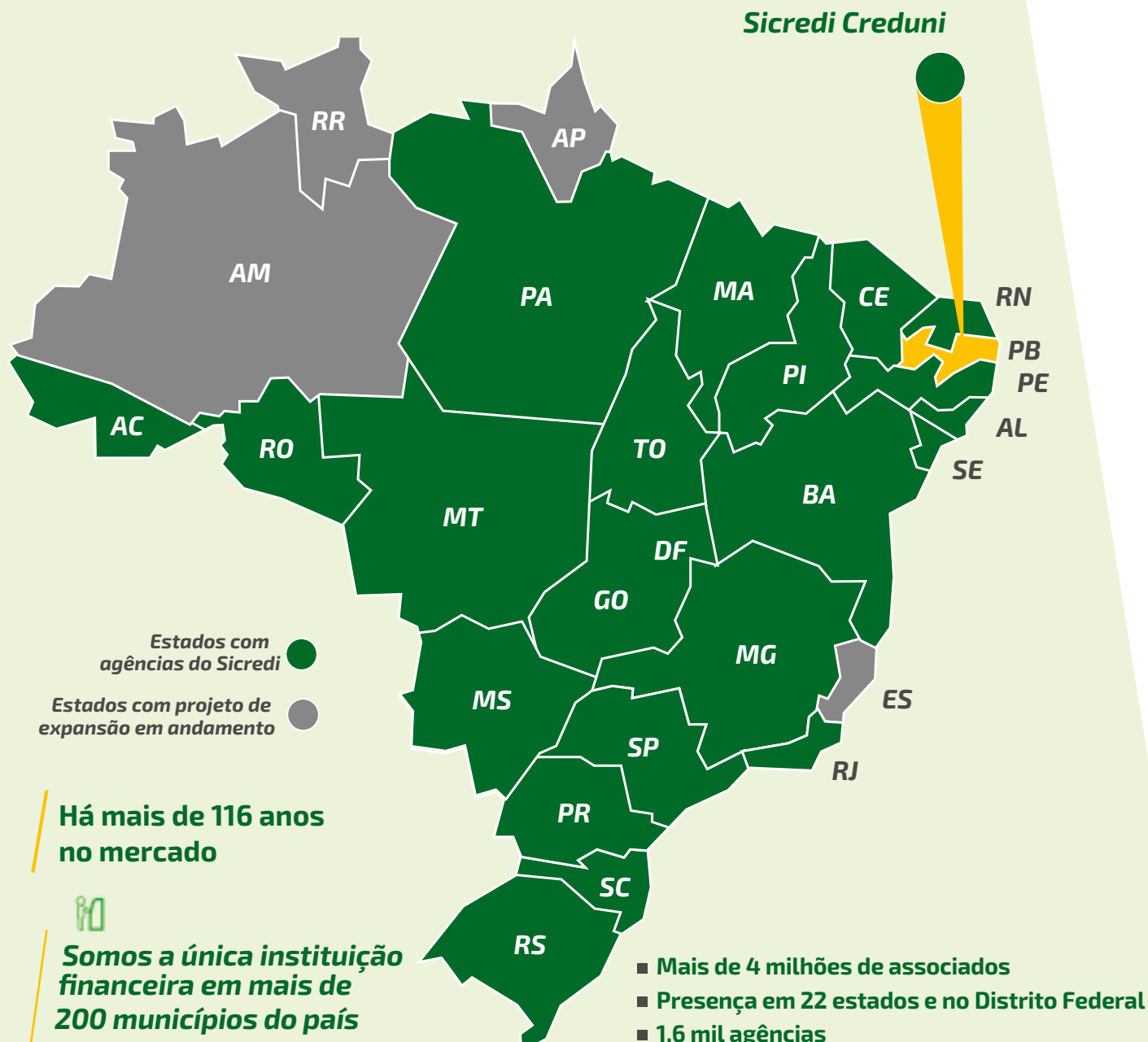
A Sicredi Creduni trabalha hoje com o sistema operacional do Sicredi e compartilha de processos e práticas que permitem ofertar aos nossos associados os serviços e produtos do Sicredi dentro de padrões de qualidade que, temos certeza, colocarão em um futuro próximo a nossa cooperativa em destaque junto às demais 115 cooperativas que compõem o Sistema.

Com a implantação da plataforma digital e do novo CORE, que está sendo desenvolvido pelo Sistema Sicredi com previsão de conclusão para 2020, já tendo sido entregue parte do banco digital com o WOOP, será disponibilizado para os associados da Sicredi Creduni o que existe de mais avançado em tecnologia para instituições financeiras.

Para esclarecer dúvidas, acesse: sicredi.com.br/bemvindosnne.



Presença Nacional do Sicredi



Há mais de 116 anos no mercado

Somos a única instituição financeira em mais de 200 municípios do país

116 cooperativas formam o Sistema Sicredi

- Mais de 4 milhões de associados
- Presença em 22 estados e no Distrito Federal
- 1,6 mil agências
- 5 centrais
- Mais de 24,4 mil colaboradores
- Mais de 300 soluções financeiras

Solidez Financeira em 2018 - Sicredi



Presença da Sicredi Creduni



- Mais de 7.800 de associados
- 5 Agências e 1 Sede Administrativa
- Mais de 300 soluções financeiras
- Presença na Paraíba
- 50 colaboradores

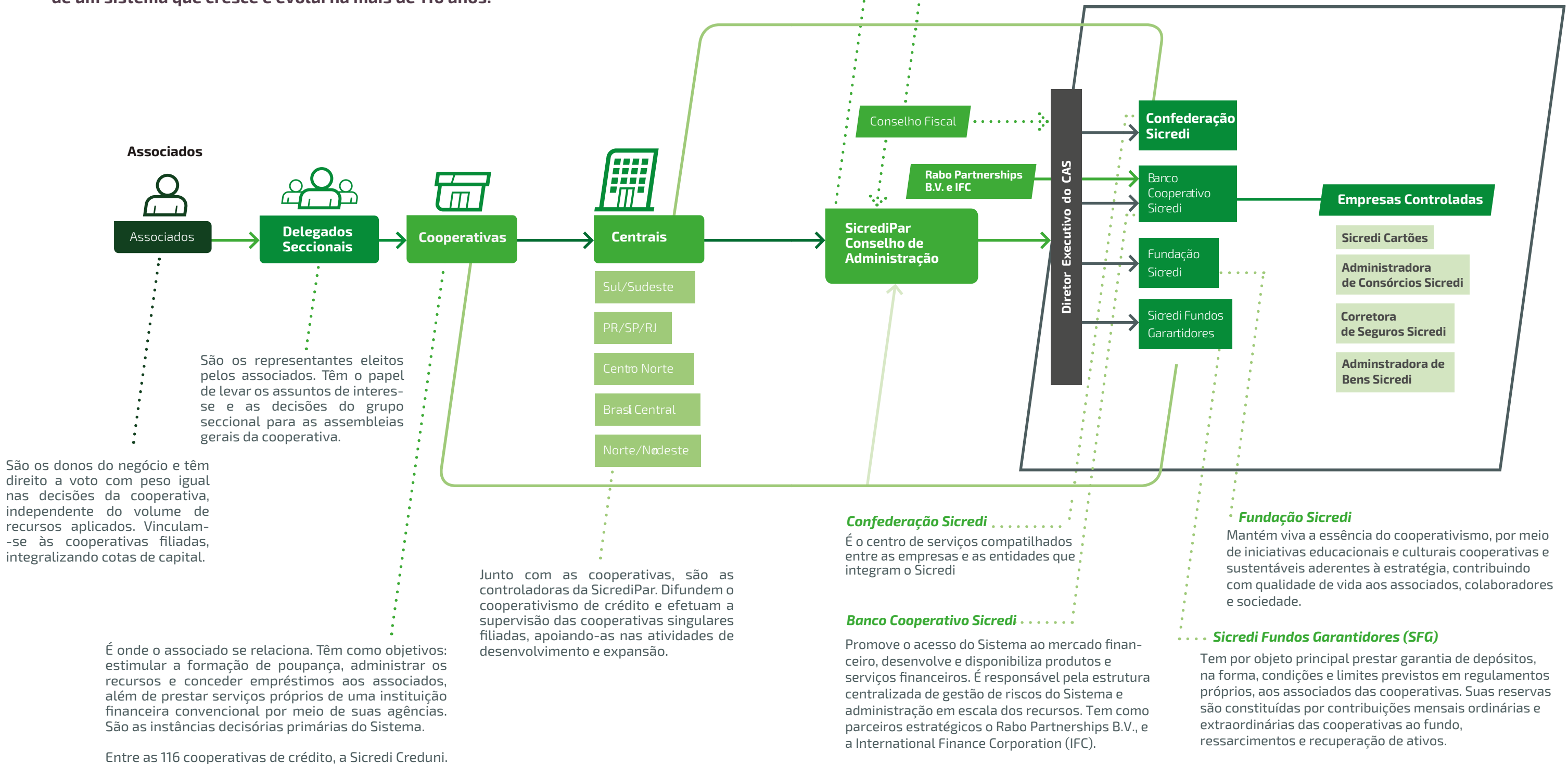
Solidez Financeira em 2018 Sicredi Creduni



Estrutura de apoio do Sicredi à Cooperativa

No Sicredi, o associado conta com a solidez e a segurança de um sistema que cresce e evolui há mais de 116 anos.

É a Holding que controla o Banco Cooperativo Sicredi e coordena as decisões estratégicas do Sistema. Visa propiciar a participação direta e formal das cooperativas de crédito na gestão corporativa e dar maior transparência à estrutura de governança. O Conselho de Administração se reúne mensalmente para discutir e deliberar acerca dos temas estratégicos e sistêmicos.

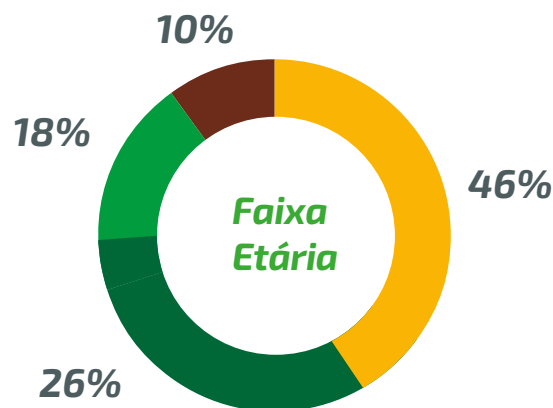


Relacionamento próximo

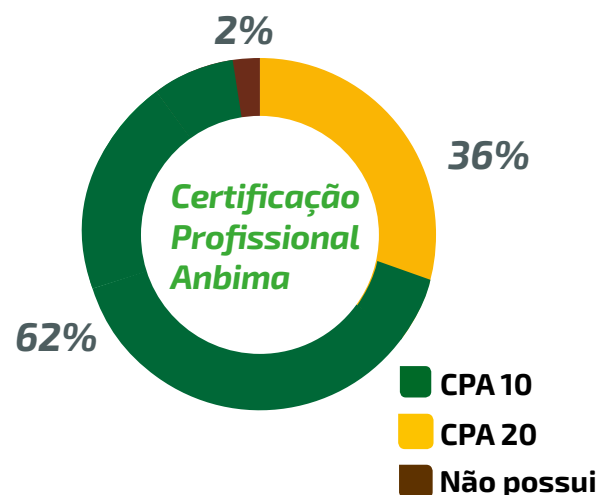
Procuramos estar presentes na vida do associado, conhecendo a fundo seus objetivos pessoais e profissionais e compreendendo as suas necessidades. É dessa forma que contribuimos cada vez mais com seu crescimento, colaborando financeiramente com seus projetos e promovendo a melhoria da sua qualidade de vida.

Nossos colaboradores também são associados da cooperativa e se identificam com nossa causa. Quando eles se engajam em prol da prosperidade dos negócios e projetos apoiados, o fazem por meio de um vínculo de parceria com os demais associados. Assim, colocam em prática a cultura de fazer e crescer juntos, criando uma rede de apoio que mantém o cooperativismo vivo e gera bons negócios.

Perfil dos colaboradores da Sicredi Creduni



- Até 30 anos
- 30 a 40 anos
- 40 a 50 anos
- Mais de 50 anos



- CPA 10
- CPA 20
- Não possui

Impacto da Sicredi Creduni

Riqueza gerada pela cooperativa em 2018

O associado da Sicredi Creduni economiza ao tomar empréstimos na cooperativa e não nos bancos, ao pagar tarifas de serviços mais baratas, bem como ganha ao aplicar suas economias na cooperativa e ao receber um percentual sobre o saldo médio de sua conta corrente. Quando se contabilizou todos os benefícios obtidos pelos cooperados em fazer negócios com a Sicredi Creduni e não com os bancos, no ano de 2018 se chegou a um total de R\$ 19.492.008,55. São 19,5 milhões de reais que permaneceram na comunidade e não foram transferidos para os acionistas dos bancos em outras praças. É assim que a Sicredi Creduni contribui com o desenvolvimento local.

Distribuição da riqueza gerada

É interessante observar que da riqueza gerada pela Sicredi Creduni em 2018, aproximadamente 9,6 milhões de reais foram para os serviços e produtos destinados aos tomadores de crédito e 9,7 milhões de reais foram para os aplicadores. O valor gerado pela cooperativa em 2018 pode ser observado no cálculo do Valor Cooperativo Agregado Invisível fornecido na tabela abaixo:

VCAI Sicredi Creduni 2018								
PRODUTO	TOTAL DA CARTERA	TAXA MÉDIA COOPERATIVA	DESEMBOLSO/RETORNO ANUAL (SICREDI CREDUNI)	TAXA MÉDIA DO MERCADO	DESEMBOLSO/RETORNO ANUAL (BANCO)	ECONOMIA/GANHO ADICIONAL	SOBRA DISTRIBUÍDA	GANHO TOTAL
CONTA CORRENTE	3.175.182,21	—	—	—	—	—	142.825,75	142.825,75
TARIFAS	—	—	—	24,87	288.890,00	-288.890,00	—	288.890,00
EMP. CONSIGNADO	90.070.206,89	22,06%	35.532.407,06	22,99%	37.038.197,29	1.494.233,23	2.701.209,99	4.275.436,21
CHEQUE ESPECIAL	1.020.603,06	125,22%	1.277.001,70	336,87%	3.436.190,20	-2.159.188,51	31.442,28	2.228.560,79
EMP. PESSOAL	8.831.701,86	42,74%	3.774.854,31	68,98%	5.062.206,52	-1.287.352,21	152.704,01	2.477.502,10
FINANCIAMENTOS	707.185,49	78,74%	195.344,33	23,07%	183.036,54	21.607,79	12.227,47	39.919,71
CARTÃO DE CRÉDITO	194.461,80	123,22%	246.433,81	307,77%	383.875,36	-146.441,55	-1.232,43	33.870,48
INVESTIMENTO LP	152.822.173,35	12,06%	-18.406.234,71	5,76%	-8.791.031,18	9.615.186,42	1.308.216,28	9.615.186,42
INVESTIMENTO CP	11.314.705,13	5,92%	-105.857,75	5,31%	-632.805,88	12.440,47	—	12.440,47
TOTAL								19.492.008,55

O Valor Cooperativo Agregado segue o modelo desenvolvido por Ênio Meinen e Márcio Port no livro O Cooperativismo de Crédito ontem, hoje e amanhã da Editora CONFEBRAS, 2012.

Total da carteira: Saldo médio da carteira de todos os produtos durante o ano de 2018;

Taxa média cooperativa: Taxa média anual paga (caso dos empréstimos) ou recebida (caso dos investimentos) pelos associados da Sicredi Creduni no ano de 2018;

Desembolso/retorno anual (Sicredi Creduni): Valor pago (empréstimos) ou recebido por meio de juros referentes aos investimentos, pelo cooperado no decorrer do ano de 2018 nas suas transações com a Sicredi Creduni;

Taxa média do mercado: Taxa média paga (caso dos empréstimos) ou recebida (caso dos investimentos) das três maiores instituições financeiras presentes na área de atuação da Sicredi Creduni;

Desembolso/ retorno anual (Banco): Valor que o cooperado pagaria ou receberia caso tivesse feito as suas transações com uma das três maiores instituições financeiras na área de atuação da Sicredi Creduni;

Economia: Valor que o cooperado economizou por ter feito seus empréstimos ou investido seus recursos na Sicredi Creduni;

Ganho total: Valor que deixou de ser pago ou foi recebido pelos cooperados que optaram em realizar as operações com a Cooperativa e não no mercado;

12,06%: É a remuneração das aplicações de longo prazo da Sicredi Creduni e correspondem a 188,44% do CDI - Rendimento bruto.

5,76%: É a taxa média anual dos investimentos de longo prazo nos três principais bancos concorrentes que atuam na área da Sicredi Creduni e corresponde a 90% do CDI - Rendimento bruto.

5,92%: É a taxa média anual dos investimentos de curto prazo na Sicredi Creduni e corresponde a 92,50% do CDI - Rendimento bruto.

5,31%: É a taxa média anual dos investimentos de curto prazo nos três principais bancos concorrentes que atuam na área da Sicredi Creduni e corresponde a 83% do CDI - Rendimento bruto.



Com a palavra nossos associados



David Fernandes

“Uma das coisas mais importantes da Sicredi Creduni é a sua gente. Atendimento impecável. Além disso, o fato de ter sido uma excelente parceira. Tanto na minha vida privada – sempre com uma boa solução; como na institucional, ao apoiar iniciativas culturais na nossa Universidade.”



Aluska Farias de O. Amaral

“Na minha visão o cooperativismo contribui para ambos os lados atendidos, pois enxergo a Sicredi Creduni como uma parceira, onde tenho um tratamento humano, respeitoso e de muito diálogo, buscamos juntos as melhores soluções para meus investimentos. Nunca fui a esta Cooperativa sem ter minhas dúvidas esclarecidas.”



Jairo Bezerra Silva

“Desde o ano de 2018 sou associado da Agência UEPB. Durante esse período, passei a planejar melhor o meu orçamento, como também a contar com taxas de juros melhores do que as ofertadas pelo mercado. Recomendo àqueles não associados, o ingresso na cooperativa!”



Euliane Figueiredo da Rocha

“Assim que entrei na universidade em 2008 fui apresentada à Sicredi Creduni e as vantagens em me associar. O Cooperativismo nos ajuda não só na questão de créditos/empréstimos, mas também no auxílio do controle sobre nossos gastos e incentivo ao investimento.”



Segurança Financeira

O Sicredi oferece uma rede de apoio na qual as cooperativas atuam de forma integrada e dão suporte umas às outras. Ao fazer parte dessa rede, nossos associados contam com uma série de instrumentos que garantem segurança e confiabilidade a seus investimentos.

O Sicredi Fundos Garantidores, por exemplo, é um fundo constituído pelas contribuições das cooperativas do Sicredi, ressarcimentos e recuperação de ativos. Tem a função de garantir o cumprimento das obrigações financeiras e apoiar ações de desenvolvimento das cooperativas.

Também contamos com a garantia do Fundo Garantidor do Cooperativismo de Crédito (FGCoop) – www.fgcoop.coop.br –, que foi criado com o objetivo de cumprir o mesmo papel que o FGC desempenha para os bancos comerciais, garantindo depósitos e viabilizando a assistência financeira a instituições com eventuais dificuldades de liquidez. Ele oferece garantia aos depósitos das pessoas físicas e jurídicas integrantes do quadro social de suas cooperativas de até 250 mil reais por associado.

Para garantir a continuidade de bons resultados aos aplicadores a Sicredi Creduni criou o Fundo de Equalização, que junto ao Fundo de Contingências e aos recursos da Reserva Legal representam capitais de qualidade exigidos por Basileia. As reservas e os fundos possibilitam melhores resultados e segurança para o associado e colocam a Sicredi Creduni em situação de destaque entre as demais instituições financeiras cooperativas do norte e nordeste, dispondo de 19,2 milhões de reais em

Reserva Legal e Fundo de Contingências. A Sicredi Creduni manteve o nível de risco IA durante todo o Exercício 2018, uma excelente avaliação do Rating calculado mensalmente pela Central Sicredi N/NE.

Conta também com uma área de Controles Internos e um Conselho Fiscal altamente qualificados para verificar a conformidade de suas ações, bem como com Auditorias Internas e Externas periodicamente acompanhadas pelo Banco Central do Brasil.

A segurança dos investimentos de nossos associados é atestada pelas principais agências de classificação de risco de crédito no mundo, que garantiram ao Banco Cooperativo Sicredi os seguintes ratings em escala nacional:

Fitch Ratings

Fitch: AA

STANDARD
& POOR'S

Standard & Poor's: AAA

MOODY'S
ANALYTICS

Moody's: Aa2

Como fazemos a diferença

Integração do sócio à cooperativa

A Sicredi Creduni realiza uma série de atividades sociais para integrar o associado à cooperativa, entre estas o Encontro de Aniversariantes, ações comemorativas no Dia da Mulher, Dia das Mães, Café da Manhã Junino, Dia dos Pais, Semana dos Servidores e Confraternizações de Final de Ano.

O Encontro de aniversariantes realizado mensalmente em Campina Grande e João Pessoa reúne mais de 60 associados em cada cidade.

Responsabilidade Social

Sicredi Creduni realiza pelo 4º ano consecutivo doações de livros, lixo eletrônico e papéis recicláveis

Em 2018 a Sicredi Creduni promoveu mais uma edição da campanha "Doe livros, compartilhe conhecimento e coopere com o meio ambiente". Desde 2015, a Sicredi Creduni já arrecadou mais de 13 mil livros, aproximadamente 6 toneladas de lixo eletroeletrônico e 5 toneladas de papéis recicláveis, beneficiando os associados e a comunidade paraibana.

Sicredi Creduni e seus associados realizam doações de brinquedos para mais de 450 crianças

Nos dias 12, 14 e 20 de dezembro a Sicredi Creduni realizou as entregas dos presentes da Campanha Natal + Solidário em Patos na Creche Tia Luci; em Campina Grande na Creche Soraya Magnólia; em São José da Mata na Creche Karine da Silva e em João Pessoa na Escola Estadual Desembargador Braz Baracuhy. Ao todo, mais de 450 crianças foram beneficiadas.

A Sicredi Creduni agradece a solidariedade e cooperação de todos os que contribuíram, mais uma vez, para o sucesso da campanha.



O evento além de proporcionar integração entre os associados, promove palestras sobre educação cooperativista e financeira, informa sobre a situação atual da cooperativa e o impacto de sua atuação na comunidade, seguido de atividades festivas comemorativas.



Sicredi Creduni participa da 5ª Semana Nacional de Educação Financeira

A Sicredi Creduni participou da 5ª Semana Nacional de Educação Financeira (ENEF) promovida pela UFPB em João Pessoa entre os dias 14 e 18 de maio. Atendendo a convite da organização do evento, no dia 18 de maio, o Presidente da Sicredi Creduni, Prof. Paulo Ortiz Rocha de Aragão, Planejador Financeiro Pessoal credenciado pelo Planejar – Associação Brasileira de Planejadores Financeiros proferiu palestra sobre educação financeira nas cooperativas.



A palestra abordou a importância do Planejamento Financeiro Pessoal para uma vida financeira equilibrada, bem como a missão da Sicredi Creduni na busca do bem-estar econômico financeiro dos associados mediante educação, orientação e soluções econômico-financeiras. Ilustrou a palestra com os benefícios que a cooperativa proporciona aos seus associados, tanto àqueles que tomam empréstimos quanto aos que investem na cooperativa.

Sicredi Creduni participa de Copa Cooperativista

A Sicredi Creduni participou da Copa Cooperativista 2018, promovida pelo Sistema OCB/Sescop-PB. O torneio contou com 84 participantes, entre cooperados e colaboradores de nove cooperativas dos ramos agropecuário, de crédito, trabalho, consumo e saúde. Um momento de integração que contribuiu para fortalecer um dos nossos princípios: o da intercooperação.



Sicredi Creduni apoia e participa da III Corrida de Rua da UEPB

A Sicredi Creduni contribuiu pelo 3º ano consecutivo com a realização da III Corrida de Rua da UEPB – Educando para viver bem, que aconteceu no dia 26 de agosto, às 8 horas em um percurso de 3 e 5 km com largada e chegada em frente ao Museu de Arte Contemporânea (MAC), localizado no Catolé, em Campina Grande.

Promovida pela Pró-Reitoria Estudantil e Coordenadoria de Esporte e Lazer da UEPB, a corrida busca promover campanha contra o sedentarismo, além de sensibilizar e mobilizar servidores e alunos da UEPB bem como a comunidade externa sobre a importância da prática esportiva, buscando sempre a melhoria da saúde e qualidade de vida. De parabéns todos os que compõem a UEPB por esta iniciativa!



Sicredi Creduni premia associado na Campanha Torcer Juntos pelo Brasil

A Campanha Torcer Juntos pelo Brasil promovida pela Central Sicredi N/NE ocorreu no período de 19/02 a 30/05 para os associados que realizaram operações de crédito, aplicações em RDC, seguros e consórcios. Feito o sorteio pela Loteria Federal, foi contemplado na Sicredi Creduni o associado da Agência Centro de Vivência UFPB, Alfredo Ismael Curbelo Garnica. A premiação, que constou de uma Smart TV 55" LG e do Kit Torcer Juntos, foi realizada no dia 15/06, em João Pessoa/PB.



Relatório Anual do FATES 2018

Toda cooperativa deve destinar por lei (Lei 5.764/71) pelo menos 5% de seu resultado financeiro do exercício ao Fundo de Assistência Técnica, Educacional e Social (FATES). A intenção é fortalecer os princípios do cooperativismo, com todos se apoiando. O Fundo oferece assistência aos associados, seus familiares e, quando previsto nos estatutos, aos colaboradores da cooperativa em três frentes:

1) ASSISTÊNCIA TÉCNICA

apoia a contratação de técnicos para desenvolvimento da atividade econômica dos associados, melhorando as condições da atividade profissional e da subsistência familiar.

Atividades de capacitação técnica nas áreas: da própria atividade, especialidade ou profissão; de economia, investimento e consumo e de direito tributário e fiscal.

1.1) Cursos e treinamentos para colaboradores e estagiários

Exemplos: cursos preparatórios para CPA, MBA e de treinamentos promovidos pelo Sistema Sicredi.

Público: Colaboradores e estagiários

Valor previsto: R\$ 70.250,00

Valor gasto: R\$ 58.021,09

1.2) Cursos de curta duração

De responsabilidade de instituições parceiras como SENAI, SENAC, SEBRAE e SESCOOP, direcionados para geração de rendas e capacitação profissional.

Público: Associados e dependentes

Valor previsto: R\$ 60.250,00

Valor gasto: R\$ 51.080,56

1.3) Minicursos e palestras

Público: Cooperados, dependentes e colaboradores

Valor previsto: R\$ 15.000,00

Valor gasto: R\$ 3.780,00

2) ASSISTÊNCIA EDUCACIONAL

tem como objetivo melhorar os conhecimentos do quadro social, familiares e colaboradores da cooperativa com o desenvolvimento de atividades educativas para a difusão e o fomento do cooperativismo, por meio de cursos, palestras, seminários e treinamentos com profissionais especializados.

2.1) Cursos e treinamentos promovidos pelo Sistema Sicredi e voltados para a gestão e fiscalização da Sicredi Creduni.

Público: Dirigentes e Colaboradores
Valor previsto: R\$ 111.000,00
Valor gasto: R\$ 99.031,67

2.2) Contribuição Cooperativista à OCB

Valor previsto: R\$ 83.000,00
Valor gasto: R\$ 82.924,31

3) ASSISTÊNCIA SOCIAL

visa ajudar, melhorar e proteger a vida dos cooperados, das suas famílias e dos colaboradores por meio de apoio social e de saúde, com eventos, atividades esportivas e culturais.

3.1) Encontro de Aniversariantes

Público: Sócios aniversariantes
Valor previsto: R\$ 78.500,00
Valor gasto: R\$ 54.742,76

3.2) Comunicação com os sócios

Valor previsto: R\$ 17.000,00
Valor gasto: R\$ 4.989,00

3.3) Material gráfico e de divulgação

Valor previsto: R\$ 40.000,00
Valor gasto: R\$ 43.593,88

3.4) Confraternizações

Realização de AGO, de AGE, de encontros preparatórios com delegados e grupos seccionais, de festividades de final de ano e de datas comemorativas associadas ao quadro de cooperados.

Valor previsto: R\$ 10.000,00
Valor gasto: R\$ 17.688,05

3.5) Patrocínios e doações*

Total dos custos orçados: R\$ 485.000,00
Total dos valores gastos: R\$ 415.851,32

Destinação de 5% das sobras de 2018: R\$ 845.101,23

Saldo inicial: R\$ 1.278.712,76
Saldo final: 1.707.962,67

Patrocínios não custeados pelo FATES
Valor previsto: R\$ 55.000,00
Valor gasto: R\$ 55.000,00

*Este item foi redistribuído para material gráfico e de divulgação.

Proposta de Orçamento do FATES 2019

Toda cooperativa deve destinar por lei (Lei 5.764/71) pelo menos 5% de seu resultado financeiro do exercício ao Fundo de Assistência Técnica, Educacional e Social (FATES). A intenção é fortalecer os princípios do cooperativismo, com todos se apoiando. O Fundo oferece assistência aos associados, seus familiares e, quando previsto nos estatutos, aos colaboradores da cooperativa em três frentes:

1) ASSISTÊNCIA TÉCNICA

Apoia a contratação de técnicos para desenvolvimento da atividade econômica dos associados, melhorando as condições da atividade profissional e da subsistência familiar. Consiste de Atividades de capacitação técnica nas áreas: da própria atividade, especialidade ou profissão; de economia, investimento e consumo e de direito tributário e fiscal.

1.1) Cursos e treinamentos para colaboradores, cooperados e estagiários

1.1.1) Cursos preparatórios para CPA, MBA e de treinamentos promovidos pelo Sistema Sicredi

Público: Colaboradores e estagiários
Valor previsto: R\$ 70.000,00

1.1.2) Participação no MBA de Gestão de Cooperativas de Crédito a ser realizado em parceria com a OCB/Sescoop-PB.

Público: Colaboradores e cooperados
Valor previsto: R\$ 30.000,00

1.2) Cursos de curta duração

De responsabilidade de instituições parceiras como SENAI, SENAC, SEBRAE e SESCOOP, direcionados para geração de rendas e capacitação profissional.
Público: Associados e dependentes
Valor previsto: R\$ 80.000,00

1.3) Minicursos e palestras

Público: Cooperados, dependentes e colaboradores
Valor previsto: R\$ 18.000,00

2) ASSISTÊNCIA EDUCACIONAL

Tem como objetivo melhorar os conhecimentos do quadro social, familiares e colaboradores da cooperativa com o desenvolvimento de atividades educativas para a difusão e o fomento do cooperativismo, por meio de cursos, palestras, seminários e treinamentos com profissionais especializados.

2.1) Cursos e treinamentos promovidos pelo Sistema Sicredi e voltados para a gestão e fiscalização da Sicredi Creduni.

Público: Dirigentes e Colaboradores
Valor previsto: R\$ 172.000,00

2.2) Contribuição Cooperativista à OCB

Valor previsto: R\$ 92.000,00

3) ASSISTÊNCIA SOCIAL

Visa ajudar, melhorar e proteger a vida dos cooperados, das suas famílias e dos colaboradores por meio de apoio social e de saúde, com eventos, atividades esportivas e culturais.

3.1) Encontro de aniversariantes

Público: Sócios aniversariantes
Valor previsto: R\$ 70.000,00

3.2) Recepção aos novos associados

Público: Sócios recém-filiados
Valor previsto: R\$ 10.000,00

3.3) Comunicação com os sócios

Valor previsto: R\$ 18.000,00

3.4) Material gráfico e de divulgação

Valor previsto: R\$ 50.000,00

3.5) Confraternizações

3.5.1) Realização de AGO, de AGE, de encontros preparatórios com delegados e grupos seccionais, de festividades de final de ano e de datas comemorativas associadas ao quadro de cooperados.

Valor previsto: R\$ 30.000,00

3.6) Patrocínios e doações

Valor previsto: R\$ 20.000,00

3.7) Despesas excepcionais referentes ao Exercício 2019:

Comemoração dos 20 anos da Sicredi Creduni:

3.7.1) Livro comemorativo dos 20 anos

Valor previsto: 60.000,00

3.7.2) Atividades comemorativas do aniversário de 20 anos

Valor previsto: R\$ 110.000,00

Total dos custos orçados: R\$ 830.000,00

Saldo inicial: R\$ 1.707.962,67

Patrocínios não custeados pelo FATES R\$ 60.000,00

Proposta do Conselho de Administração da Sicredi Creduni aprovada na reunião do dia 18/03/2019. O conselho propõe a AGO a flexibilidade de remanejamento de recursos de uma rubrica para outra, caso haja necessidade.

Destaques do Sistema em 2018

Durante o ano de 2018, tivemos uma série de avanços importantes na digitalização, ampliação, consolidação e fortalecimento do Sicredi. Conheça abaixo algumas delas:



Ao longo de 2018, o Sicredi continuou investindo no processo de transformação digital, que tem o objetivo de atualizar continuamente os sistemas e soluções para atrair novos associados e apoiar a perenidade de nosso negócio. O Sicredi Woop e a digitalização de nossos produtos e serviços bancários são algumas das primeiras iniciativas nessa direção, que continuarão a gerar frutos nos próximos anos.

O Woop Sicredi é uma conta digital que permite ao associado uma experiência de cooperativa 100% online. A plataforma, que roda em um novo sistema digital, permite uma experiência interativa e ágil, nos aproximando dos associados que buscam uma vida cooperativa, mas totalmente online.

Programa Crescer, Pertencer e a União faz a diferença

Consideramos fundamental difundir a cultura do cooperativismo entre nossos associados. Por isso, a Sicredi Creduni implantará os Programas Crescer, Pertencer e A União Faz a Vida a partir de 2019.

Com o **Programa Crescer**, voltado para a educação com foco em cooperativismo e cooperativismo de crédito, os associados e futuros associados têm uma maior compreensão sobre as sociedades cooperativas, seu funcionamento, benefícios e diferenciais em relação a outras instituições financeiras. Com essa formação, eles também passam a compreender seu papel de donos do negócio e a importância de participar da governança da cooperativa, podendo despertar o interesse em assumir uma função de liderança.

O **Programa Pertencer** tem o objetivo de trazer mais transparência para o nosso negócio e estimular a participação nas assembleias e nos processos decisórios. Por meio dele, engajamos os associados, estabelecemos as regras de participação e orientamos o modelo de gestão participativa.

Já o **Programa A União Faz a Vida**, promove os valores da cooperação e cidadania entre crianças e adolescentes nas comunidades onde estamos inseridos. Por meio do programa, disponibilizamos uma metodologia de ensino em que os alunos são protagonistas do processo de aprendizagem e contam com apoio de educadores, pais e comunidade. Essa metodologia visa a construção de valores como solidariedade, justiça, diálogo, respeito à diversidade e empreendedorismo.

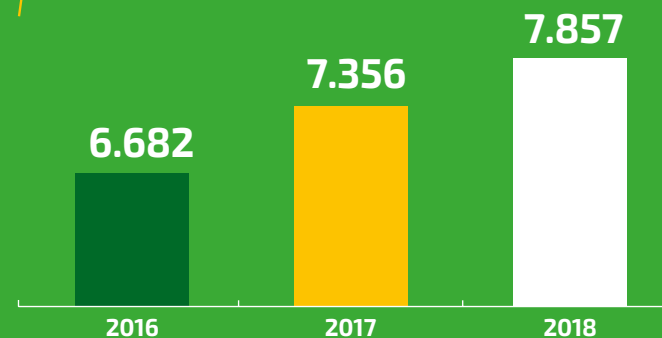
Saiba mais sobre o Programa em www.auniaofazavida.com.br

Prêmios do Sicredi em 2018

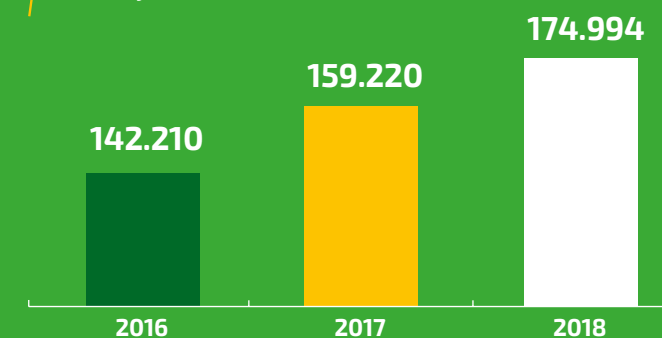


Resultados Financeiros da Sicredi Creduni 2018

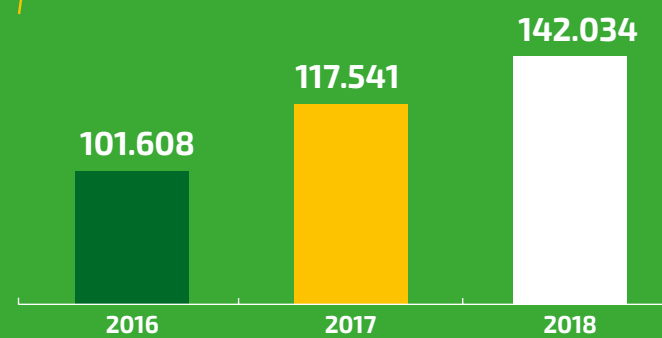
Associados



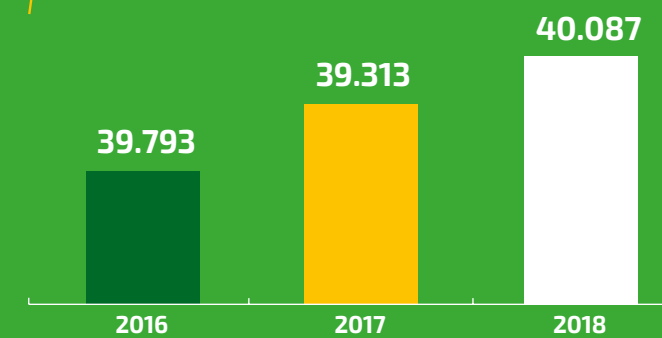
Operações de Crédito (milhares de R\$)



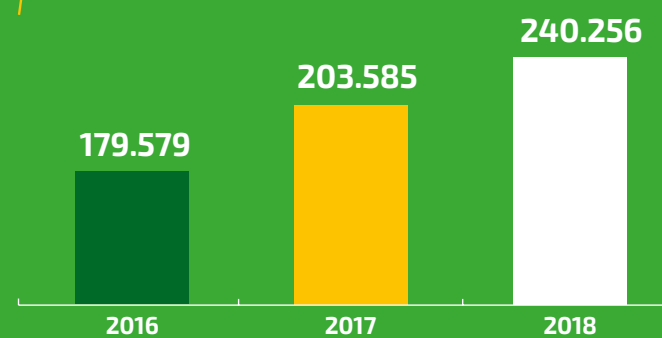
Depósitos Totais (milhares de R\$)



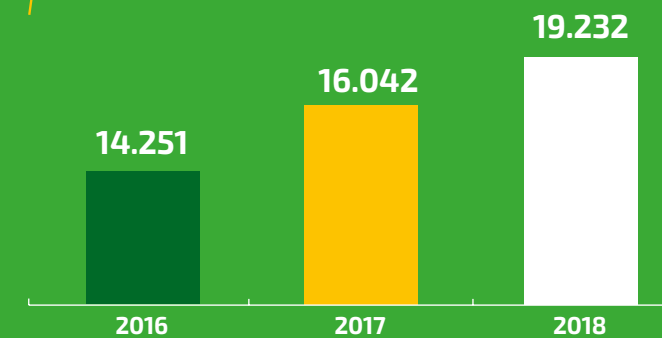
Capital Social (milhares de R\$)



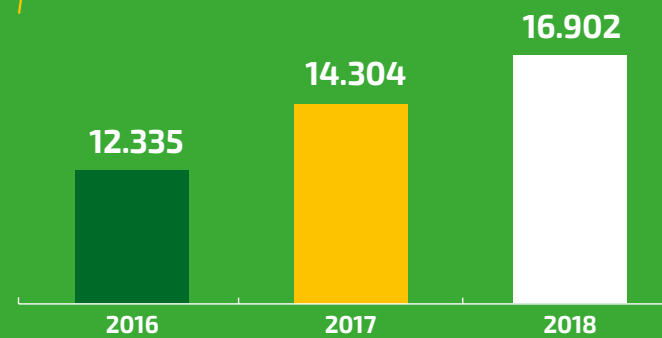
Ativos Totais (milhares de R\$)



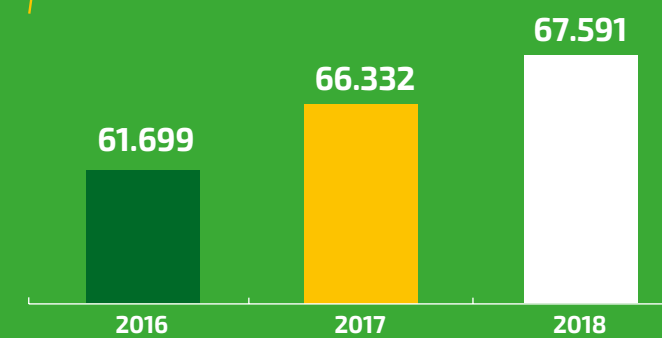
Reservas Totais (milhares de R\$)



Resultado Líquido (milhares de R\$)



Patrimônio líquido (milhares de R\$)



Relatório Anual da Gestão 2018

Este Relatório trata das atividades desenvolvidas pela Sicredi Creduni no Exercício 2018, compreendendo as ações administrativas, as atividades financeiras e os resultados contábeis apresentando ao quadro social, de acordo com os dispositivos legais e estatutários, o desenvolvimento de nossa Cooperativa no referido exercício. O Conselho de Administração da Sicredi Creduni considera que os resultados apresentados são muito positivos quanto ao atendimento aos associados nas operações ativas e passivas, mas ainda precisa melhorar no oferecimento e prestação dos serviços considerados acessórios e trabalhar no sentido de que mais cooperados operem integralmente com a sua cooperativa.

1. Quadro Social: Foram adicionados 687 novos associados ao quadro social da cooperativa assim distribuídos: agência Centro de Vivência/UFPB 155, agência Castelo Branco/UFPB 106, agência UFCG 327, agência UEPB 62 e agência Patos 37. Com estas associações, os falecimentos, as desfiliações e as exclusões o quadro social terminou o ano com 7.857.

2. Ações Administrativas:

2.1. Assembleia Geral Ordinária realizada em 13/03/2018;

2.2. Cumprimento de todas as obrigações com o Sistema Sicredi, com a Central Sicredi N/NE, Banco Central do Brasil, Junta Comercial, Receita Federal, INSS, FGTS, SICAF, SIAPE e obrigações trabalhistas;

2.3. Foi inaugurado no dia 10/10/2018 a Agência de Patos que permitiu melhor atendimento aos associados da UFCG e UFPB na cidade, assim como aos servidores públicos que se associaram à cooperativa o que propiciou a expansão dos negócios na cidade de Patos e cidades próximas;

2.4. Término da reforma da Agência do Castelo Branco em conformidade com as normas de identidade visual Sicredi;

2.5. Realizado ao longo de todo o ano a capacitação dos colaboradores que atuarão na Central de Relacionamento ao Associado (CRM);

2.6. Realizadas melhorias nos Relatórios do Setor de Cobrança e Recuperação de Crédito de modo a controlar todo o processo de cobrança e recuperação de crédito e permitir focar as ações para aumentar a eficácia da cobrança e recuperação de créditos;

2.7. Reunião mensal do Comitê de Expansão e Marketing com a participação da Diretoria Executiva, Gerentes e Conselheiros para avaliar a eficácia das ações para a expansão da Sicredi Creduni, assim como discutir e acompanhar as estratégias de expansão e marketing que foram implementadas;

2.8. Excelente avaliação do Rating calculado mensalmente pela Central Sicredi N/NE, com a cooperativa mantendo o nível de risco IA, durante todo o exercício;

2.9. A Sicredi Creduni ocupou o 1º lugar no Ranking da Central Sicredi N/NE durante dois meses do ano, em três meses ocupou o 2º lugar, em cinco ocupou o 3º e em dois a 4ª colocação. O Ranking é uma média ponderada dos Ativos Totais, Rating, Rentabilidade dos Ativos e Evolução Anual. A Sicredi Creduni manteve ao longo do ano a primeira colocação na rentabilidade sobre os ativos, uma medida da eficiência na gestão dos ativos e quanto de sobras eles estão gerando;

2.10. Contratação de 7 colaboradores, sendo 2 para Agência UFCG, 3 para Agência UFPB e 2 para a Agência Patos. Além de 9 estagiários e 2 menores aprendizes;

2.11. Publicação após a AGO do Informativo Sicredi Creduni Informa e no início do 2º semestre do Relatório do 1º semestre de 2018;

2.12. Manutenção do site institucional, Facebook, Instagram e envio de SMS para divulgação da cooperativa entre os associados.

3. Treinamento de Dirigentes e de Gerentes:

3.1. Segmentação e encarteiramento;

3.2. Plataforma de relacionamento (CRM e Campanhas), indicadores e relatórios gerenciais;

3.3. Melhores práticas para o Conselho de Administração em Cooperativas de Crédito – Módulo I, II e III;

3.4. Programa de Desenvolvimento em Gestão e Liderança;

3.5. Introdução às Finanças Corporativas;

3.6. Planejamento Estratégico do Sicredi;

3.7. Mudanças econômicas que afetam o cooperativismo;

3.8. Ciclo de relacionamento com o associado;

3.9. Risco de Crédito – Metodologia do Sicredi;

3.10. Fundamentos e práticas de gestão;

3.11. Desenvolvimento de crédito – Central Sicredi N/NE;

3.12. Negociação Estratégica.

4. Cursos de Capacitação para Colaboradores:

4.1. Qualidade no atendimento ao associado;

4.2. Formação de multiplicadores - Jeito Sicredi de Ser;

4.3. Formação de multiplicadores - Jogo do Jeito;

4.4. Legislação Trabalhista - Direitos e Deveres;

4.5. Preparatório em CPA 10;

4.6. Gestão de Finanças Pessoais;

4.7. Preparatório em CPA 20;

4.8. Gestão de Cooperativas de Crédito – Módulo I, II e III;

4.9. Novos Líderes;

4.10. Planejamento Tático e Gestão de Projetos de RH;

4.11. Produtos e serviços financeiros;

4.12. Portfólio dos produtos Sicredi;

4.13. Análise de crédito corporativo e risco – PF;

4.14. Análise de crédito corporativo e risco – PJ;

4.15. Cobrança, Renegociação e Recuperação de Crédito;

4.16. Jeito Sicredi de Ser.

5. Ação de mobilização entre cooperados e colaboradores da Sicredi Creduni dentro da programação do Dia C promovido pela OCB/Sescoop-PB para doação de lixo eletrônico, que repassado para a Escola Técnica Redentorista (Projeto Eter Recicla) em Campina Grande e para a Usina de Resíduos Sólidos em João Pessoa.

6. Ação de mobilização entre cooperados e colaboradores da Sicredi Creduni dentro da programação do dia C promovido pela OCB/Sescoop-PB para doação de 1.000 livros que foram repassados em Campina Grande para a Biblioteca Municipal de Campina Grande e Biblioteca Comunitária Irenice Martins Ferreira (Biblioteca das Malvinas) e em João Pessoa para o Centro de Capacitação dos Professores (CECAPRO).

7. Ação de mobilização entre cooperados e colaboradores da Sicredi Creduni dentro da programação do dia C promovido pela OCB/Sescoop-PB para doação de papel reciclável (1 tonelada) e repassado em Campina Grande e João Pessoa para a Cooperativa de Trabalhadores de Materiais Recicláveis (COTR-MARE).

8. Continuação da política de Compra de Dívidas de cooperados em outras instituições financeiras e de retenção de portabilidades passivas, levando a um aumento expressivo da carteira de empréstimos consignados.

9. Realização da festa mensal de aniversariante em Campina Grande e João Pessoa com palestras de educação cooperativa, educação financeira e prestação de contas aos associados da situação patrimonial da cooperativa.

10. Relatório Anual do FATES e o Relatório Financeiro e Contábil.



Paulo Ortiz Rocha de Aragão
Presidente do Conselho de Administração

Plano de Ação 2019

O Plano de Ação para o Exercício 2019 dará continuidade às ações definidas no exercício anterior, consideradas permanentes para a completa consolidação da Sicredi Creduni e àquelas parcialmente realizadas, bem como a ampliação da associação de novos cooperados entre os servidores públicos do Estado da Paraíba.

- Disponibilizar todos os produtos e serviços financeiros do Sicredi de modo a conquistar a operação integral dos associados à Sicredi Creduni.

- Melhorar a qualidade dos serviços prestados aos associados mediante programa de educação continuada para capacitação do seu quadro funcional, seus conselheiros e diretores.

- Oferecer crédito pré-aprovado para as antecipações de férias e 13º salário.

- Estimular a portabilidade de salário dos servidores estaduais para fomentar os negócios com eles, uma vez que recebem seus salários em instituição financeira que comprou a folha do estado.

- Oferecer taxas de juros menores nas portabilidades de dívidas para associados que tragam todas suas operações para a cooperativa, seja estabelecendo o domicílio bancário na cooperativa ou por meio da portabilidade de salário.

- Oferecer programa de educação financeira familiar para os associados e seus dependentes.

- Oferecer programa de educação cooperativa para os associados e seus dependentes.

- Oferecer cursos para dirigentes visando formar quadros para a cooperativa.

- Oferecer cursos de capacitação técnica e de empreendedorismo para sócios e filhos de cooperados em convênio com SENAI, SENAC e SEBRAE.

- Continuar a implementação da estratégia definida no Planejamento Estratégico de expansão na UFPB, principalmente no segmento dos professores, após a inauguração da agência do Centro de Vivência.

- Inaugurar a Agência da Prata em Campina Grande para atendimento prioritário aos associados dos órgãos públicos filiados à Sicredi Creduni contribuindo para a ampliação da associação de servido-

res públicos na cidade e melhorando a qualidade do atendimento destes associados.

- Expandir o processo de filiação de novos associados dos órgãos públicos selecionados em nosso Planejamento Estratégico tendo como carros chefe a compra de dívidas e aplicações financeiras.

- Realizar parcerias estratégicas com instituições sindicais, órgão de representação de servidores, caixa beneficentes, caixas de assistência e Regimes Próprios de Previdência dos Municípios.

- Ampliar a oferta de serviços para condomínios.

- Conquistar novos sócios na UEPB, UFCG, UFPB e principalmente nos vários campi do IFPB.

- Fazer reuniões de recepção dos novos associados com palestra sobre a cooperativa.

- Identificar e prospectar novos órgãos públicos para relacionamento.

- Implementar o projeto de atendimento aos associados por meio de uma central de relacionamento (CRM) centralizado na sede administrativa da Sicredi Creduni.

- Consolidar a prática e desenvolver a cultura de gestão por orçamentos.

- Consolidar o processo de avaliação de desempenho dos funcionários.

Campina Grande, 30 de janeiro de 2019.

Paulo Ortiz Rocha de Aragão
Presidente do Conselho de Administração

Demonstrações Contábeis 2018

Balanco Patrimonial

(Em milhares de reais)

Ativo	R\$	Passivo	R\$
Disponibilidades	1.262	Depósitos à vista	3.471
Relações interfinanceiras	41.459	Depósitos a Prazo	138.563
Operações de crédito	171.767	Relações Interfinanceiras	6
Outros Valores	12.835	Obrigações por empréstimos	8.575
Outros valores e Bens	21	Outras obrigações	15.952
Bens Permanentes	12.912	Patrimônio Líquido	73.689
Total do Ativo	240.256	Total do Passivo	240.256

Demonstração de Resultado

(Em milhares de reais)

Receitas	R\$	Despesas	R\$
Operações de Crédito	41.603	Despesas de Captação	6.621
Rendas Financeira	3.551	Despesas de Empréstimos e Repasses	833
Receitas de Prestação de Serviço	484	Provisão para Crédito de Liquidação Duvidosa	777
Outras Receitas Operacionais	15	Despesas Administrativas	11.364
Resultado não operacional	88	Outras Despesas Operacionais	6.701
Total de Receita	45.741	Total de Despesas	26.296
		Resultado 2018	19.445

Destinação das Sobras

(Em milhares de reais)

	R\$
Resultado do Exercício	19.445
Juros ao Capital (SELIC média – 6,37%)	-2.543
FATES (5%)	-845
Reserva Legal (10%)	-1.690
Sobras a disposição da AGO	14.367

Os demonstrativos financeiros completos se encontram no site sicredi.com.br/creduni juntamente com as notas explicativas.

Parecer da Auditoria Independente



Iguatemi Business
Avenida Nilo Poçanha, 2.900
9º andar - Chácara das Pedras
91.330-001 - Porto Alegre - RS - Brasil
Tel.: +55 51 3204-5500
ey.com.br

RELATÓRIO DO AUDITOR INDEPENDENTE SOBRE AS DEMONSTRAÇÕES FINANCEIRAS

Aos Administradores e Associados da Sicredi Creduni - Cooperativa de Economia e Crédito Mútuo dos Serv das Inst Públicas de Ensino Superior do Estado da Paraíba e das Demais Instituições e Órgãos Públicos no Estado da Paraíba LTDA
Campina Grande - PB

Opinião

Examinamos as demonstrações financeiras da Sicredi Creduni - Cooperativa de Economia e Crédito Mútuo dos Serv das Inst Públicas de Ensino Superior do Estado da Paraíba e das Demais Instituições e Órgãos Públicos no Estado da Paraíba LTDA ("Cooperativa"), que compreendem o balanço patrimonial em 31 de dezembro de 2018, e as respectivas demonstrações de sobras ou perdas, das mutações do patrimônio líquido e dos fluxos de caixa para o exercício findo nessa data, bem como as correspondentes notas explicativas, incluindo o resumo das principais políticas contábeis.

Em nossa opinião, as demonstrações financeiras acima referidas apresentam adequadamente, em todos os aspectos relevantes, a posição patrimonial e financeira da Sicredi Creduni - Cooperativa de Economia e Crédito Mútuo dos Serv das Inst Públicas de Ensino Superior do Estado da Paraíba e das Demais Instituições e Órgãos Públicos no Estado da Paraíba LTDA em 31 de dezembro de 2018, o desempenho de suas operações e os seus fluxos de caixa para o exercício findo nessa data, de acordo com as práticas contábeis adotadas no Brasil aplicáveis às instituições autorizadas a funcionar pelo Banco Central do Brasil - BACEN.

Base para opinião

Nossa auditoria foi conduzida de acordo com as normas brasileiras e internacionais de auditoria. Nossas responsabilidades, em conformidade com tais normas, estão descritas na seção a seguir, intitulada "Responsabilidades do auditor pela auditoria das demonstrações financeiras". Somos independentes em relação à Cooperativa, de acordo com os princípios éticos relevantes previstos no Código de Ética Profissional do Contador e nas normas profissionais emitidas pelo Conselho Federal de Contabilidade, e cumprimos com as demais responsabilidades éticas de acordo com essas normas. Acreditamos que a evidência de auditoria obtida é suficiente e apropriada para fundamentar nossa opinião.

Outras informações que acompanham as demonstrações financeiras e o relatório do auditor

A administração da Cooperativa é responsável por essas outras informações que compreendem o relatório da administração. Nossa opinião sobre as demonstrações financeiras não abrange o relatório da administração e não expressamos qualquer forma de conclusão de auditoria sobre esse relatório.

EY



- Obtemos entendimento dos controles internos relevantes para a auditoria para planejarmos procedimentos de auditoria apropriados às circunstâncias, mas não com o objetivo de expressarmos opinião sobre a eficácia dos controles internos da Cooperativa.
- Avaliamos a adequação das políticas contábeis utilizadas e a razoabilidade das estimativas contábeis e respectivas divulgações feitas pela administração.
- Concluímos sobre a adequação do uso, pela administração, da base contábil de continuidade operacional e, com base nas evidências de auditoria obtidas, se existe incerteza relevante em relação a eventos ou condições que possam levantar dúvida significativa em relação à capacidade de continuidade operacional da Cooperativa. Se concluímos que existe incerteza relevante, devemos chamar atenção em nosso relatório de auditoria para as respectivas divulgações nas demonstrações financeiras ou incluir modificação em nossa opinião, se as divulgações forem inadequadas. Nossas conclusões estão fundamentadas nas evidências de auditoria obtidas até a data de nosso relatório. Todavia, eventos ou condições futuras podem levar a Cooperativa a não mais se manter em continuidade operacional.

Comunicamo-nos com os responsáveis pela governança a respeito, entre outros aspectos, do alcance planejado, da época da auditoria e das constatações significativas de auditoria, inclusive as eventuais deficiências significativas nos controles internos que identificamos durante nossos trabalhos.

Porto Alegre, 26 de fevereiro de 2019

ERNST & YOUNG
Auditores Independentes S.S.
CRC - 2SP015199/O-6


Américo F. Ferreira Neto
Contador CRC-1SP192685/O-9

Parecer do Conselho Fiscal


PARECER DO CONSELHO FISCAL

Campina Grande/PB, 27 de fevereiro de 2019

Na qualidade de membros do Conselho Fiscal da Sicredi Creduni – Cooperativa de Economia e Crédito Mútuo dos Servidores das Instituições Públicas de Ensino Superior do Estado da Paraíba e das Demais Instituições e Órgãos Públicos no Estado da Paraíba LTDA e no exercício das atribuições legais e estatutárias, examinamos o Relatório da Administração e as Demonstrações Financeiras compreendendo: Balanço Patrimonial, Demonstração de Sobras ou Perdas, Demonstração das Mutações do Patrimônio Líquido, Demonstração dos Fluxos de Caixa, Notas Explicativas e demais demonstrativos, e o respectivo relatório de auditoria sobre as demonstrações financeiras, documentos estes relativos ao exercício findo em 31 de dezembro de 2018.

Pelas políticas de Governança adotadas pela Cooperativa e com base nos nossos exames e no relatório de auditoria dos auditores independentes, emitido pela Ernst & Young Auditores Independentes S.S., somos de parecer favorável à aprovação das mencionadas demonstrações.

Atenciosamente,


Alvaro Luis Pessoa de Farias
Conselheiro


Jadelson Rodrigues Chagas
Conselheiro


Mário Victor Beserra Vasconcelos
Conselheiro

Rede de Atendimento



SEDE

Campina Grande - PB
Rua Antenor Navarro, 496, Prata
CEP: 58400-520



AG UFCG

Campina Grande - PB
Rua Aprígio Veloso, 882, Universitário
CEP: 58429-970



AG UEPB

Campina Grande - PB
Rua Domitila Cabral de Castro, s/n, Universitário
CEP: 58400-570



AG Castelo Branco

João Pessoa - PB
Rua Hortêncio Ribeiro, 254, Castelo Branco
CEP: 58050-220



AG Centro de Vivência UFPB

João Pessoa - PB
Rua Centro de Vivência UFPB
CEP: 58051-900



AG Patos

Patos - PB
Rua Escritor Rui Barbosa, 412, Centro
CEP: 58700-060

Produtos e serviços



Para você

- Conta Corrente
- Empréstimos
- Financiamentos
- Aplicações Financeiras
- Fundos de Investimentos
- Cartão de Crédito e Débito
- Portabilidade de Crédito e de Salário
- Cheque Especial
- Talão de Cheque
- Seguros
- Consórcios
- Previdência
- Câmbio
- Pagamentos e Recebimentos
- Antecipação de 13º salário, férias e imposto de Renda



Para sua empresa

- Conta Corrente
- Cobrança
- Cartões
- Câmbio
- Antecipação de Recebíveis de Cartões
- Consórcios
- Crédito
- Domicílio Bancário
- Investimentos
- Pagamento e Fornecedores
- Pagamento e Recebimentos
- Seguros



Canais

- Agente Credenciado
- Aplicativo
- Caixa Eletrônico
- Internet Banking
- Serviço por Telefone



4007 2654

(Capitais e Regiões Metropolitanas)

0800 606 1700

(Demais Regiões)

sicredi.com.br/creduni

 [Sicredi Creduni](#)  [SicrediCreduniPB](#)

SAC 0800 724 7220. Deficientes Auditivos ou de Fala 0800 724 0525. Ouvidoria 0800 646 2519