

Sicredi Parque das Araucárias PR SC SP

RELATÓRIO ANUAL 2019





SUMÁRIO.

03 *Juntos fazemos a diferença*

04 *Mensagem do Presidente*

06 *Sistema Sicredi*

14 *Nossa Cooperativa*

24 *Resultados*

29 *Relacionamento com o associado*

44 *Programas Sociais e Projetos*

59 *Planejamento para o próximo período*

62 *Rede de Atendimento*

Juntos fazemos a diferença

Nós somos a Sicredi Parque das Araucárias PR/SC/SP, Cooperativa que atua transformando a vida de nossos associados e suas comunidades na região sudoeste do Paraná, oeste e meio oeste de Santa Catarina e Noroeste de São Paulo.

Somos uma das 110 cooperativas integrantes do Sicredi, a primeira instituição financeira cooperativa do Brasil. Fazemos parte de um sistema nacional, composto por 4,4 milhões de associados que decidem conjuntamente os rumos do negócio e formam uma rede que apoia a sua prosperidade com soluções financeiras responsáveis.

Para que você conheça e participe dessa transformação, iremos compartilhar, neste relatório, as informações sobre como geramos valor ao longo do ano de 2019, incluindo as principais conquistas de nossa Cooperativa, os resultados financeiros, os eventos realizados e as soluções oferecidas. Ao longo do documento, também vamos mostrar como nossa atuação responsável e próxima contribuiu para gerar um impacto positivo na vida dos associados, suas comunidades e região.

Boa leitura!

Mensagem do Presidente

Para a Sicredi Parque das Araucárias PR/SC/SP, o ano de 2019 poderia ser resumido em uma palavra: conquistas. Ainda que recentemente o Brasil tenha passado por transformações políticas e econômicas, a cooperativa tem se mostrado uma instituição sólida, que manteve seu ritmo de crescimento apresentando números excelentes tanto do ponto de vista financeiro quanto de ações em prol da sociedade, algo que sempre esteve entre nossas prioridades.

Conquistas que foram resultado do excelente trabalho realizado por nossas equipes, um grupo de pessoas comprometidas com a evolução de nossa cooperativa e principalmente com os princípios do cooperativismo.

Trabalho que nos fez alcançar a marca histórica de 50 mil associados, um feito que nos coloca ainda mais próximos de nosso objetivo de nos tornarmos em breve uma cooperativa de grande porte.

Este marco em particular me traz especial satisfação, pois nós, os 27 sócios fundadores da Sicredi Parque, tínhamos o projeto de construir uma instituição sólida, que fosse um caminho para a realização de nossos sonhos. É motivo de muita alegria saber que 30 anos depois somos uma instituição robusta, que representa a união de sonhos e projetos de um número tão grande de pessoas.

Além da dedicação de nossos colaboradores, o propósito de estar cada vez mais próximo das comunidades onde atuamos certamente contribuiu para o aumento do número de associados e para nossos bons resultados financeiros, que retornaram para a própria sociedade, também a nossa gratidão aos associados pelo apoio e parceria ao longo da nossa caminhada.

Em 2019, inauguramos agências nas cidades de Batatais e Jardinópolis, ambas na região noroeste de São Paulo, e em Ponte Serrada, no oeste de Santa Catarina. Também



Clemente Renosto

Presidente da Sicredi Parque das Araucárias PR SC SP

realizamos obras de reestruturação na agência Pato Branco Centro, e mudanças de endereço nas cidades de Coronel Vivida (PR) e Quilombo (SC), onde as agências foram transferidas para salas comerciais mais amplas e melhor localizadas.

Neste ano, o exemplo da Sicredi Parque gerou frutos em toda a área da Central PR/SP/RJ. Nosso projeto de neutralização de carbono foi replicado em benefício de todas as cooperativas ligadas a central, em uma ação que foi concluída simbolicamente no Parque Estadual das Araucárias, em São Domingos e Galvão, Santa Catarina, área de proteção ambiental que conta com o apoio da cooperativa.

Ações como estas mostram que estamos alinhados com nossos propósitos e nossos objetivos, e que certamente seguiremos construindo um grande futuro.

Clemente Renosto

Presidente da Sicredi Parque das Araucárias PR SC SP

Sistema Sicredi

Somos uma instituição financeira cooperativa comprometida com o fortalecimento financeiro e a qualidade de vida dos nossos associados e com o desenvolvimento das regiões onde atuamos. Hoje, estamos presentes em 22 estados e no Distrito Federal, com mais de 1.800 agências, e disponibilizamos mais de 300 produtos e serviços financeiros¹ para nossos mais de 4,4 milhões de associados.

Nossas 110 cooperativas¹ estão organizadas em um sistema nacional, formando uma rede de apoio que diminui riscos e fortalece nossa atuação local. Contamos com empresas especializadas e instrumentos financeiros que oferecem segurança, credibilidade e confiabilidade aos associados de todo o país.

Cada uma de nossas cooperativas possui autonomia administrativa e financeira para atuar localmente, gerando valor para nossas comunidades. Nosso modelo de gestão valoriza a atuação dos associados como donos do negócio, incentivando a participação nas decisões e compartilhando os resultados finais.



Missão

Como sistema cooperativo, valorizar o relacionamento, oferecer soluções financeiras para agregar renda e contribuir para a melhoria da qualidade de vida dos associados e da sociedade.



Visão

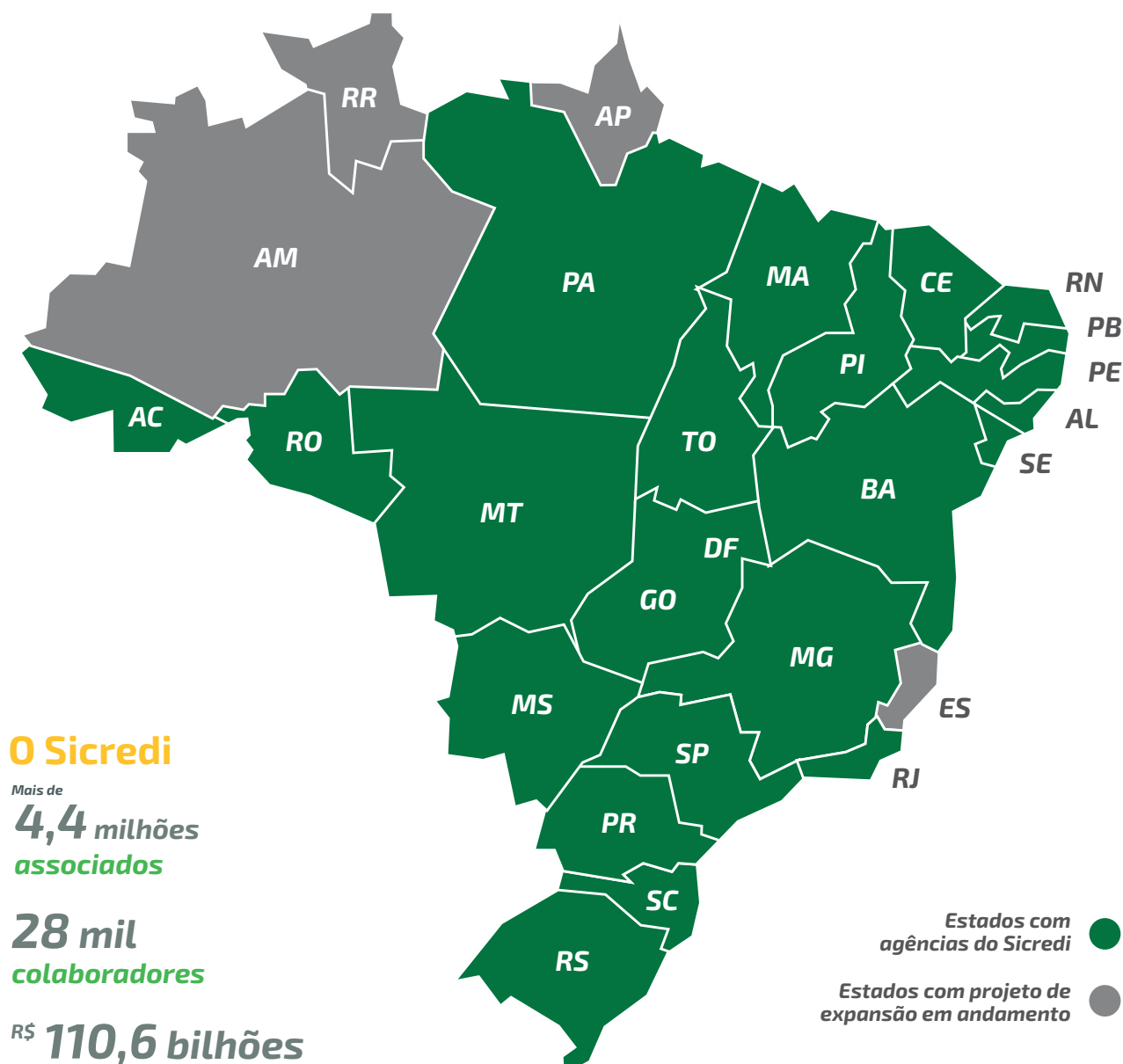
Ser reconhecido pela sociedade como instituição financeira cooperativa, comprometida com o desenvolvimento econômico e social dos associados e das comunidades, com crescimento sustentável das cooperativas integradas em um sistema sólido e eficaz.



Valores

- Preservação irrestrita da natureza cooperativa do negócio
- Respeito à individualidade do associado
- Valorização e desenvolvimento das pessoas
- Preservação da instituição como sistema
- Respeito às normas oficiais e internas
- Eficácia e transparência na gestão

Presença do Sicredi no Brasil¹



O Sicredi

Mais de
4,4 milhões
associados

28 mil
colaboradores

R\$ **110,6 bilhões**
em ativos

R\$ **72,1 bilhões**
em saldo em carteira de crédito

Resultado de
R\$ **3,08 bilhões**

Estados com
agências do Sicredi ●
Estados com projeto de
expansão em andamento ●

¹Dados de dezembro de 2019.

Nossos Números¹

Mais de
4,4 milhões
de associados

Presença em
22 estados
+ Distrito Federal

1.800 mil pontos
de atendimento

5
centrais

28 mil
colaboradores

Mais de
300 soluções
financeiras

¹Fonte: Perfil Institucional - dezembro de 2019

Solidez Financeira

R\$ 110,6 bilhões
em ativos

R\$ 17,4 bilhões
em patrimônio líquido

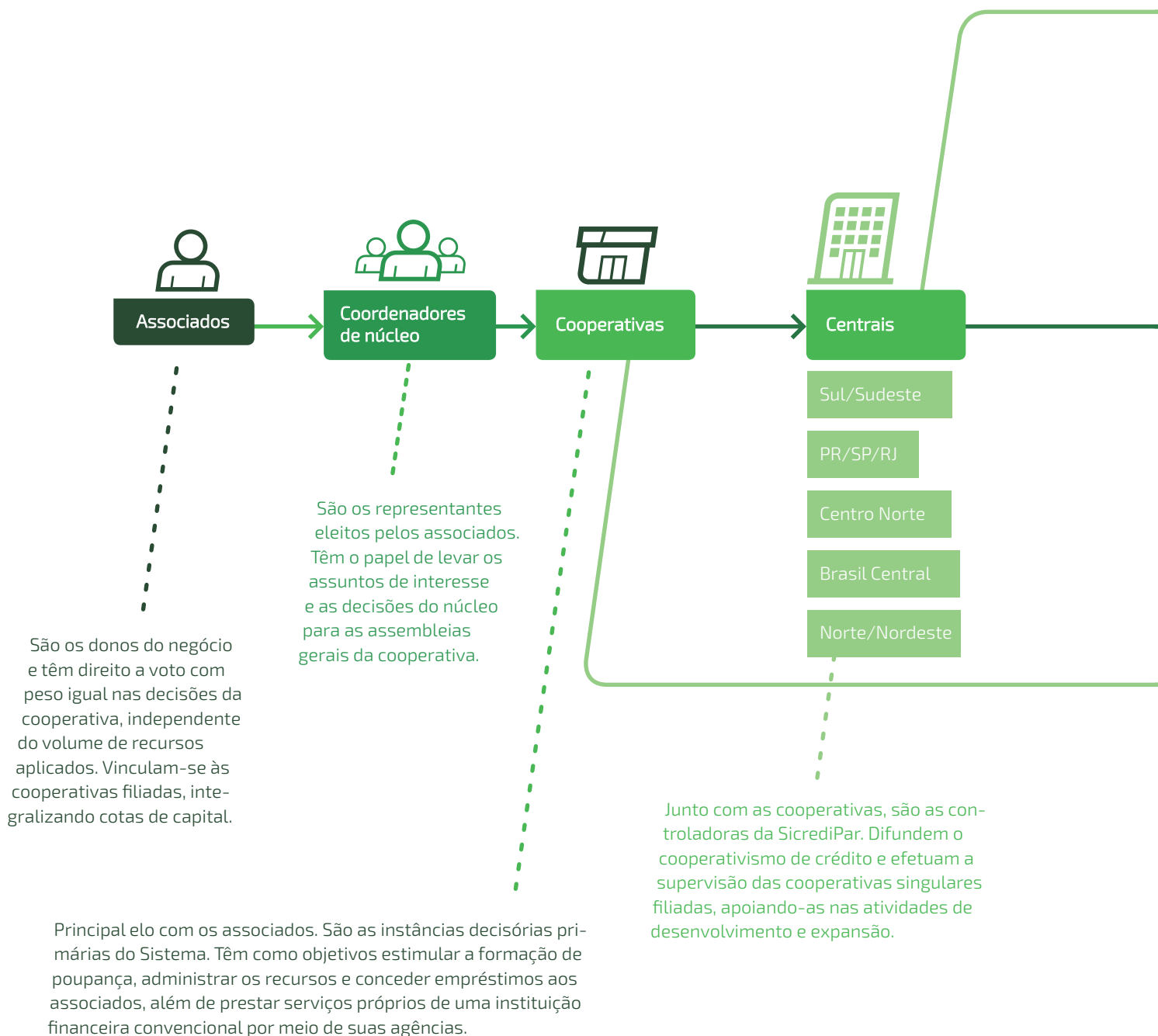
R\$ 70,7 bilhões
em depósitos totais

R\$ 72,1 bilhões
de saldo em carteira
de crédito

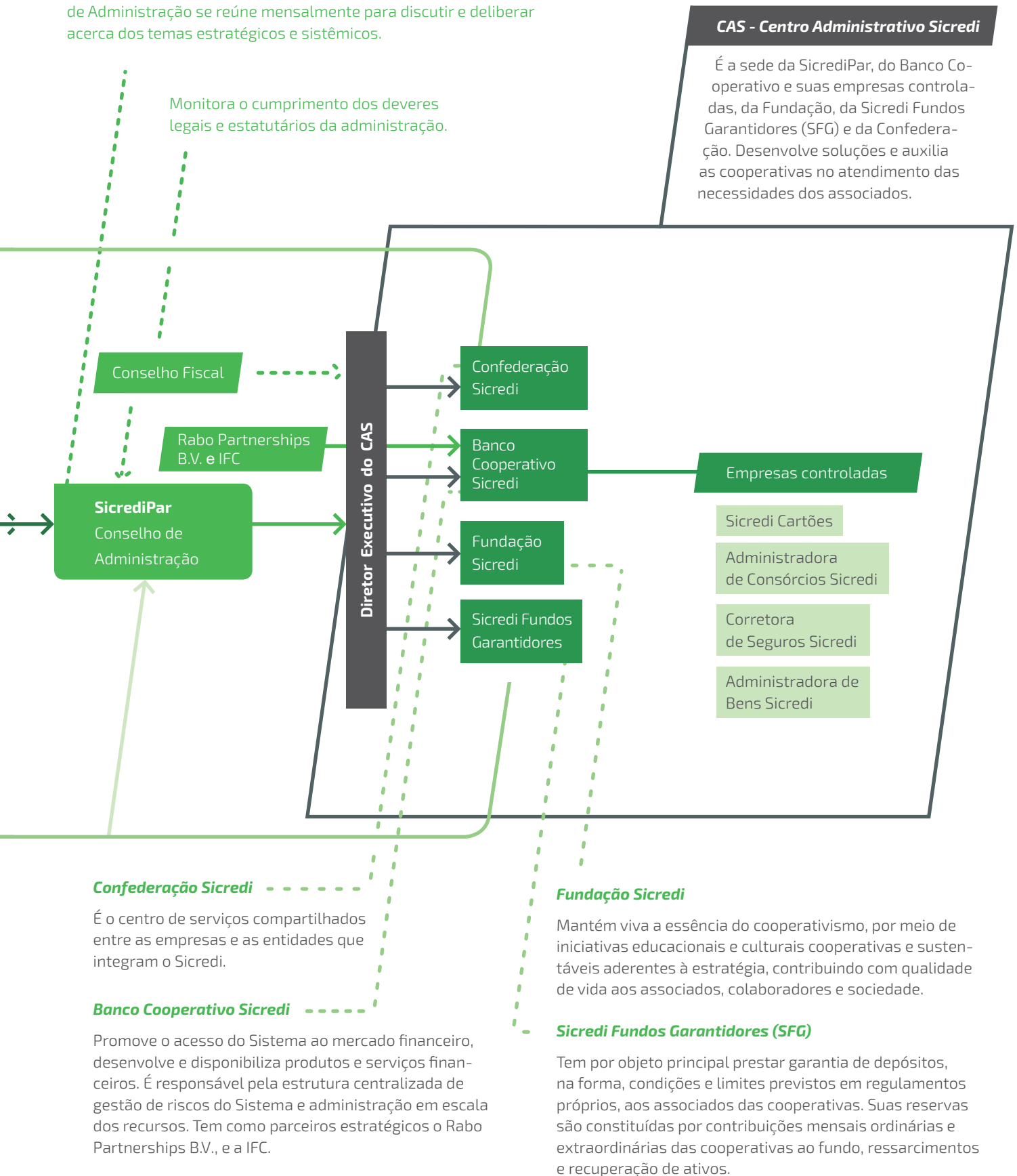
Resultado de
R\$ 3,08 bilhões

Estrutura de apoio à cooperativa

No Sicredi, o associado conta com a solidez e a segurança de um sistema que cresce e evolui há mais de 117 anos.



É a Holding que controla o Banco Cooperativo Sicoredi e coordena as decisões estratégicas do Sistema. Visa propiciar a participação direta e formal das cooperativas de crédito na gestão corporativa e dar maior transparência à estrutura de governança. O Conselho de Administração se reúne mensalmente para discutir e deliberar acerca dos temas estratégicos e sistêmicos.



Prêmios e reconhecimentos do Sistema Sicredi em 2019

Ao longo do ano, nosso Sistema foi reconhecido por meio de prêmios:

Melhores e Maiores 2019

Pelo 8º ano consecutivo, figuramos nas categorias de finanças do anuário da Revista Exame, aparecendo em 15 rankings. Como destaque, conquistamos o 2º lugar no ranking de Crédito Rural e o 6º lugar no indicador de Depósitos em Poupança e de Crédito para Médias Empresas.

Estadão Finanças Mais Broadcast

Figuramos em 3º lugar na categoria "Bancos – Financiamento" do anuário. Entre os indicadores destacados, tivemos o total de ativos (2º lugar no ranking do indicador) e total de crédito (1º lugar no ranking apenas do indicador)

Valor 1000

Entre os 20 Maiores Bancos, ficamos com a 4ª colocação entre as instituições mais rentáveis sobre Patrimônio, a 5ª entre as que mais cresceram em Operações de Crédito e com a 7ª entre as que mais cresceram em Depósitos Totais. Nos rankings que destacam os 20 Maiores Bancos em Depósitos Totais, Lucro Líquido e com o Melhor Resultado Operacional sem Equivalência Patrimonial, figuramos no 7º lugar. Já entre aqueles que elegem os maiores em Operação de Crédito e Patrimônio Líquido, ficamos em 8º.

Growth Award

Recebemos o prêmio Growth Award, durante a Conferência Mundial do Woccu (Conselho Mundial das Cooperativas de Crédito, na sigla em inglês), em reconhecimento ao nosso crescimento no segmento de cooperativismo de crédito.

Ranking BNDES

O ranking anual do BNDES identifica o desempenho das instituições financeiras nas operações indiretas, aquelas em que o banco de desenvolvimento participa indiretamente no repasse de recursos por meio de um agente financeiro a ele credenciado. Figuramos no 1º lugar em operações indiretas nas linhas Pronamp, Inovagro e Moderagro.

Top Asset

Por meio de nossa gestora de recursos, ocupamos a 18ª posição do ranking Top Asset da revista Investidor Institucional, com mais de R\$ 31 bilhões de recursos sob gestão. A revista é o principal canal de comunicação com profissionais de fundos de pensão, regimes próprios de previdência e gestores de recursos.

Wycup

Dois projetos desenvolvidos por colaboradoras foram premiados no concurso World Council Young Credit Union People, que ocorre anualmente durante a Conferência Mundial do Woccu (Conselho Mundial das Cooperativas de Crédito, na sigla em inglês). O prêmio tem o objetivo de estimular a formação de jovens lideranças e premia participantes que criaram projetos com potencial de causar influência global no cooperativismo de crédito.

Empresas Mais

Figuramos em 2º lugar na categoria "Destques para as melhores práticas em Governança Corporativa" do ranking Empresas Mais Estadão. A publicação avalia os critérios econômicos e a atuação das empresas nas áreas de Governança

| Segurança Financeira

O Sicredi oferece uma rede de apoio na qual as cooperativas atuam de forma integrada e dão suporte umas às outras. Ao fazer parte dessa rede, nossos associados contam com uma série de instrumentos que garantem segurança e confiabilidade a seus investimentos.

O Sicredi Fundos Garantidores, por exemplo, é um fundo constituído pelas contribuições das cooperativas do Sicredi, ressarcimentos e recuperação de ativos. Tem a função de garantir o cumprimento das obrigações financeiras e apoiar ações de desenvolvimento das cooperativas.

Também contamos com a garantia do Fundo Garantidor do Cooperativismo de Crédito (FGCoop) – www.fgcoop.coop.br –, que foi criado com o objetivo de cumprir com o mesmo papel que o FGC desempenha para os bancos comerciais, garantindo depósitos e viabilizando a assistência financeira a instituições com eventuais dificuldades de liquidez. Ele oferece garantia aos depósitos das pessoas físicas e jurídicas integrantes do quadro social de suas cooperativas em até R\$ 250 mil por associado.

Além disso, nossa cooperativa conta com uma área de controles internos que utiliza de ferramentas sistêmicas no gerenciamento, monitoramento, avaliação e mitigação de riscos, em conformidade com as diretrizes; ainda, acompanhar a implementação dos planos de ação das matrizes de riscos e controles, Auditoria Interna, Auditoria externa e órgãos de fiscalização; e um conselho fiscal que fiscaliza a atuação dos colaboradores, diretoria e conselho, bem como verifica o cumprimento dos deveres legais e estatutário.

A auditoria Interna atua como linha de defesa realizando testes visando verificar a conformidade dos procedimentos de acordo com a normas e regulamento, cumprindo com plano de trabalho em cada agência da cooperativa, com auditoria direta e indireta.

Enquanto uma Auditoria Externa independente é responsável pela Auditoria das Demonstrações Financeiras de acordo com as práticas contábeis adotadas no Brasil para instituições financeiras cooperativas, fundamentados em códigos de ética e normas profissionais emitidas pelo conselho Federal de Contabilidade.

Nossa avaliação de riscos alcança a mais ampla visão, permitindo que os riscos de crédito, mercado, liquidez e operacionais inerentes a cooperativa e sistema sejam identificados, mensurados, mitigados e controlados, visando suportar o desenvolvimento integrado das atividades.

FitchRatings

Fitch: AA

MOODY'S
ANALYTICS

Moody's: Aa2

STANDARD
&**POOR'S**

Standard & Poor's: AAA

Nossa Cooperativa

| Sicredi Parque das Araucárias PR/SC/SP

Com sede administrativa em Pato Branco (PR), a Sicredi Parque das Araucárias PR/SC/SP é hoje uma instituição comprometida com os princípios e propósitos do cooperativismo. Instituída em 1990 pela união de 27 sócios fundadores na cidade de Mariópolis (PR), cidade onde está estabelecida sua sede política, a Sicredi Parque nasceu sobretudo da necessidade de obter crédito para financiar o trabalho de produtores rurais.

Ao longo dos anos, a instituição se desenvolveu de forma constante e sustentável, apresentando resultados financeiros sólidos e com atuação efetiva em projetos e ações de promoção ao desenvolvimento social, cultural e econômico das comunidades onde está inserida.

Em 2019, nossa cooperativa teve um crescimento de 10% no número de associados e inaugurou duas novas agências, em Ponte Serrada (SC) e Jardinópolis (SP), além da transformação de escritório de negócios de Batatais (SP) para agência.

Atualmente, a Sicredi Parque das Araucárias PR/SC/SP é composta por mais de 51 mil associados, e conta com 28 agências, em 24 municípios nas regiões Sudoeste do Paraná, Oeste e Meio Oeste de Santa Catarina e Noroeste de São Paulo.

É uma instituição consolidada que oferece mais de 300 produtos e serviços financeiros, disponíveis para atender as reais necessidades de nossos associados e da comunidade em geral.

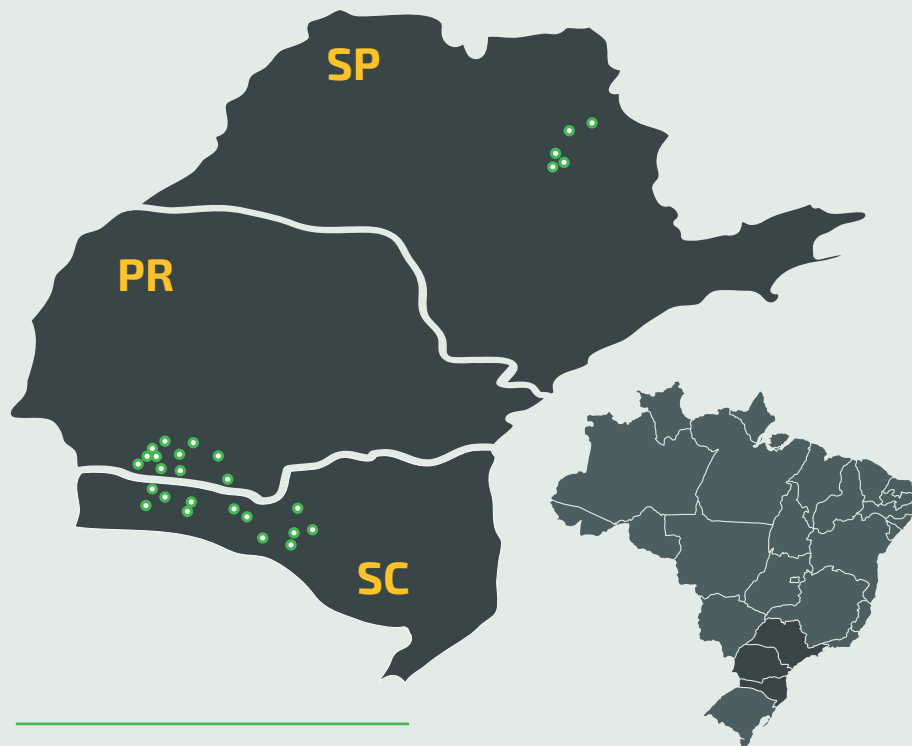


Atuação regional

 **28**
agências

 EM **24**
cidades

 DE **3**
estados



SANTA CATARINA

Abelardo Luz
Água Doce
Caçador
Fraiburgo
Galvão
Ouro Verde
Ponte Serrada
Quilombo
São Domingos
Tangará
Treze Tílias
Videira

PARANÁ

Clevelândia
Cel. Dom. Soares
Coronel Vivida
Honório Serpa
Palmas
Pato Branco Centro
Pato Branco Zona Sul
Pato Branco Zona Norte
Mangueirinha
Mariópolis
Vitorino

SÃO PAULO

Batatais
Jardinópolis
Ribeirão Preto Alto da Boa Vista
Ribeirão Preto Centro
Ribeirão Preto Avenida Saudade

/ Nossos números

A Sicredi Parque das Araucárias PR/SC/SP



51.058
associados



R\$ 1,2
milhão em recursos totais



333
colaboradores



R\$ 633,2
milhões em crédito

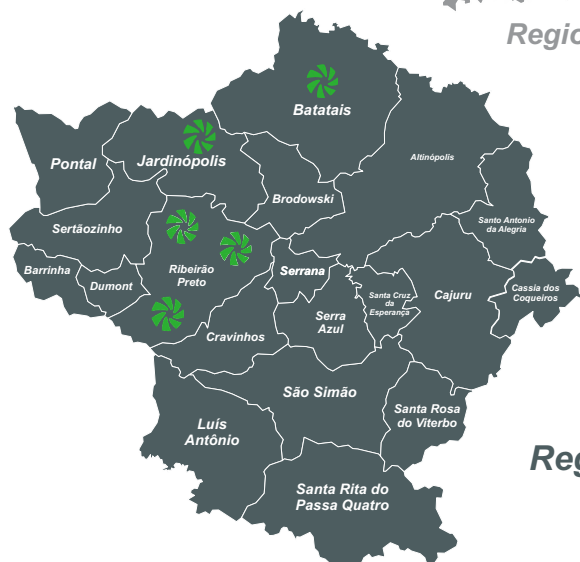
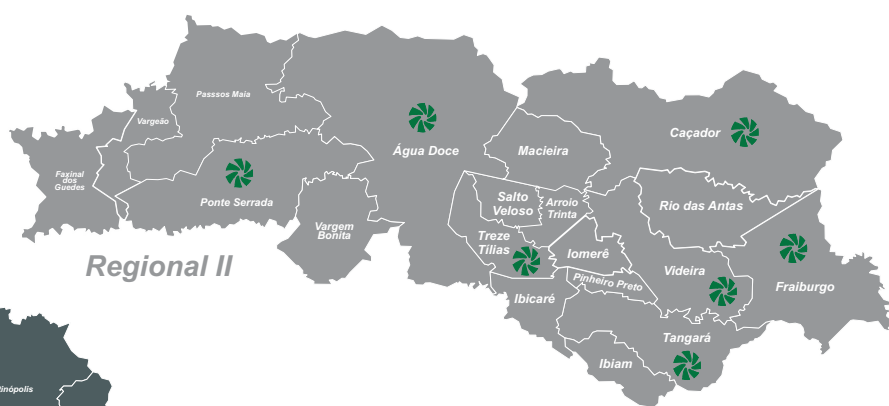
Resultado de
R\$ 22,9 milhões

Regionais

Uma inovação foi implementada no modelo de gestão da cooperativa no ano de 2019, a criação das três gerências regionais: Sudoeste do Paraná, Santa Catarina e São Paulo. Com a proposta a cooperativa também passou a contar com três gerentes regionais, profissionais que são uma extensão da diretoria executiva em cada uma das regiões. São eles: Eslau Roberto Thomas, Regional I; Carlos Odair Tavares Kussler, Regional II; Samir Aiub Calixto, Regional III.

O objetivo principal dos gerentes é fornecer suporte ao trabalho das agências, acompanhando gerentes e gestores de forma mais próxima, além de serem os representantes locais da cooperativa em eventos e outras ocasiões.

A criação das regionais contribui com a gestão da Sicredi Parque, pois permite que a diretoria tenha uma visão específica e mais aprofundada das necessidades e características de cada uma das áreas de atuação da cooperativa.



Destques 2019

/ Expansão

Cooperativa inaugura três novas agências

Em 2019, a Sicredi Parque das Araucárias inaugurou três novas agências. No mês de janeiro, foi a abertura da agência na cidade de Batatais, na região noroeste de São Paulo. Em outubro, foram inauguradas as agências de Jardinópolis, também no noroeste paulista, e em Ponte Serrada, no oeste de Santa Catarina.

As novas agências foram projetadas de acordo com o novo layout das unidades do Sicredi, pensadas para serem ambientes mais convidativos e que favoreçam o relacionamento entre os colaboradores e associados.



Ponte Serrada (SC)



Jardinópolis (SP)



Batatais (SP)



Novo layout na agência Pato Branco (PR) Centro

No mês de setembro a cooperativa realizou um evento para apresentar o resultado da reformulação do layout da Agência Pato Branco (PR) Centro. As obras foram realizadas para ampliar os espaços de atendimento e assim garantir mais conforto e comodidade a associados e colaboradores.

Entre as principais mudanças estão o reposicionamento dos caixas e a realocação da área administrativa para o segundo piso, o que permitiu a ampliação do espaço de atendimento e convivência, e a instalação de mais três mesas para realização de atendimento por parte dos gestores. Também foi realizada nova pintura, troca de pisos e de móveis, e a criação de uma sala de reuniões no térreo.



Novos endereços em Coronel Vivida (PR) e Quilombo (SC)

Com o objetivo de oferecer maior comodidade aos associados e proporcionar melhor atendimento, as agências de Quilombo (SC) e Coronel Vivida (PR) foram transferidas para salas maiores em novos endereços. Em Quilombo, a agência passa a funcionar na Avenida Coronel Ernesto Bertaso, 553, e em Coronel Vivida, na Rua Brigadeiro Rocha Loures, 122.



Quilombo (SC)



Coronel Vivida (PR)

/ Crescimento

Somos 50 mil associados

O ano de 2019 ficará para a história da nossa cooperativa. A Sicredi Parque das Araucárias PR/SC/SP alcançou em setembro a marca de 50 mil associados.

Este é um número bastante significativo, que ilustra não apenas o rápido crescimento da instituição nos últimos anos, mas também seu propósito de estar cada vez mais presente nas comunidades onde atua.

Para o presidente e membro fundador da Sicredi Parque, Clemente Renosto, o momento tem uma importância ainda mais especial. “No início, éramos apenas 27 fundadores. Naquele momento tínhamos a ambição de constituir uma cooperativa de crédito que se tornasse grande, e que

pudesse estar atendendo a nossa sociedade.

Passados 29 anos nós chegamos à casa dos 50 mil associados, isso é mais um sinal da consolidação do nosso projeto, e mostra que a Sicredi Parque está atendendo a comunidade não somente do ponto de vista financeiro, mas também social e ambiental”.

A cooperativa nasceu no ano de 1990, em Mariópolis (PR), por meio da união de 27 produtores rurais.

O diretor executivo da cooperativa, Fabio Vedelago Burille, analisa que chegar a esse número de associados com pouco menos de 30 anos de história é motivo de muito orgulho.



“Esta marca também nos coloca em um rol de poucas cooperativas no Brasil com mais de 50 mil associados”, complementa.

Para o diretor, o sucesso da instituição está relacionado diretamente aos seus princípios, em particular ao de ser uma sociedade formada por pessoas e não por capital. “Nós somos uma cooperativa, e por isso conseguimos entregar aos nossos associados algo diferenciado. Temos o relacionamento e o atendimento como algo que nos distingue das instituições financeiras tradicionais, somos inclusivos e vivemos o dia-dia das comunidades onde atuamos, além disso, os associados participam da gestão, como associados e donos da cooperativa”.

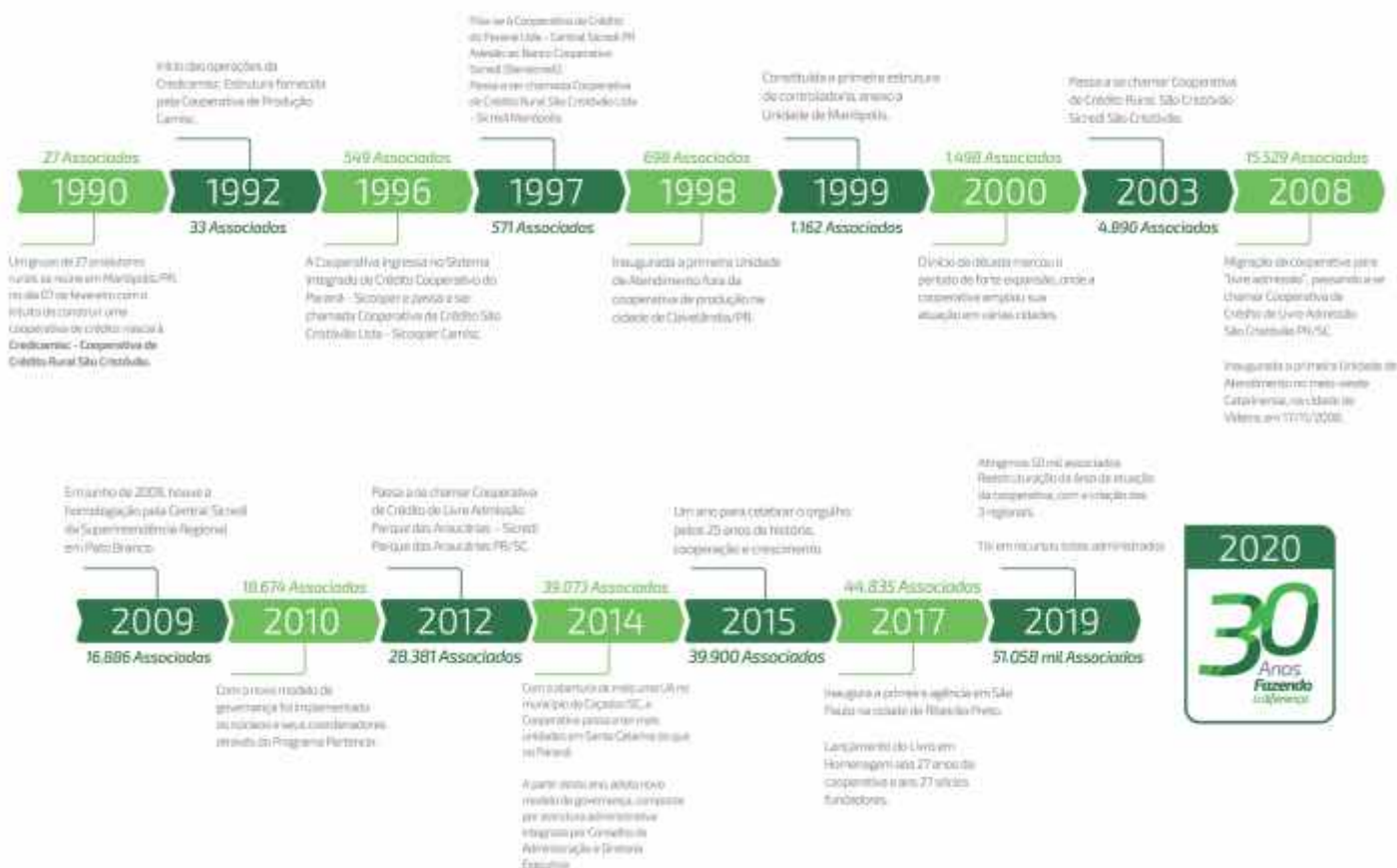


Passados 29 anos nós chegamos à casa dos 50 mil associados, isso é mais um sinal da consolidação do nosso projeto, e mostra que a Sicredi Parque está atendendo a comunidade não somente do ponto de vista financeiro, mas também social e ambiental”.

Clemente Renosto

Presidente

LINHA DO TEMPO SICREDI PARQUE DAS ARAUCÁRIAS PR SC SP



Governança

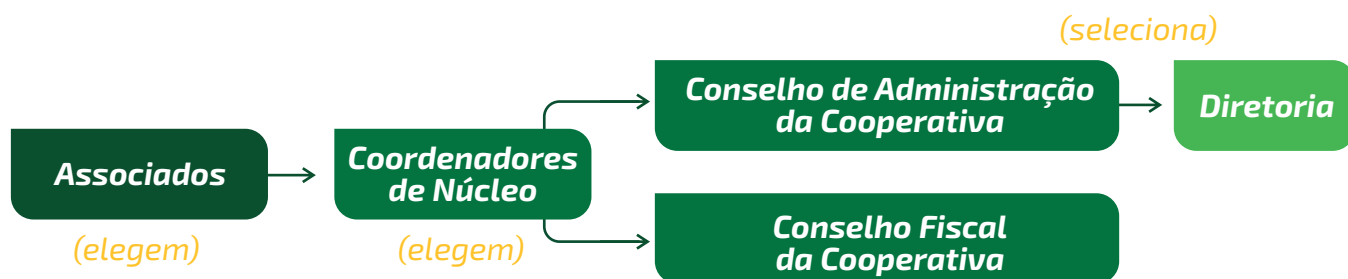
Na Sicredi Parque das Araucárias PR/SC/SP, nossos associados têm participação ativa na gestão do negócio. A cada quadriênio são eleitos os Coordenadores de Núcleo, que representam seus interesses na Assembleia Geral da Cooperativa.

Além disso, os associados representados pelos Coordenadores de Núcleo elegem os membros do Conselho de Administração, órgão responsável pela estratégia da Cooperativa e pela escolha da Diretoria.



Assembleia de Núcleo

/ Gestão Participativa da Cooperativa



Assembleia de Núcleo

Nesse processo, os associados também podem participar da gestão do próprio Sicredi, uma vez que o Conselho de Administração da Sicredi Parque das Araucárias PR/SC/SP participa da escolha dos conselheiros da Central PR/SP/RJ que, por sua vez, elegem os membros do Conselho de Administração da Sicredi participações (SicrediPar), holding controladora de todo o Sistema.

Conselho de Administração

A cada quatro anos, na Assembleia Geral, os Coordenadores de Núcleo elegem os membros do Conselho de Administração. O órgão é responsável por fixar a orientação geral e estratégica e os objetivos da Cooperativa, além de supervisionar sua gestão, para que suas ações atendam aos interesses dos associados.



Conheça nossos Conselheiros de Administração:

Da esq. para dir. Paulo Giovani Arboit, Rodrigo Antonio Zardo, Ismael Raimundo Conte, Carmen Gonçalves da Silva Fischer, Clemente Renosto (Presidente), Orlei Roncaglio (Vice-Presidente), Olivete Joanita Rotava, Hélio Antônio Bellan, Bráulio Noé Valle Junior, Nilto José Lago, Luiz Carlos de Mello.

Conselho Fiscal

A cada dois anos, durante a Assembleia Geral, também são eleitos os membros do Conselho Fiscal, órgão que monitora o cumprimento dos deveres legais e estatutários da administração.



Conheça nossos Conselheiros Fiscais:

Da esq. para dir. em cima: Edson Luiz Cassaniga, Marcos Antonio Koghofer, Ivaldir Natal Boesing.

Da esq. para dir. em baixo: Adelar José Francescon, Ivete Maria Sobieray, Nério Demarco

Diretoria

A Diretoria da Sicredi Parque das Araucárias PR/SC/SP é indicada pelo Conselho de Administração e é responsável pela gestão executiva do negócio.



Fábio Vedelago Burille
Diretor Executivo



Alcimar Gerhard
Diretor de Operações

Prêmios e reconhecimentos da Cooperativa Sicredi Parque das Araucárias PR/SC/SP em 2019

Contribuir com a realização dos sonhos e projetos de nossos associados e promover o desenvolvimento da sociedade são nossas maiores conquistas. Mas ao longo do ano, o bom trabalho da equipe de colaboradores da Sicredi Parque garantiu ainda reconhecimentos e prêmios nas campanhas institucionais promovidas pela Central PR/SP/RJ. A Sicredi Parque conquistou no Seminário Anual da Central PR/SP/RJ os seguintes reconhecimentos:

Destaques de Negócios

Agência Pato Branco PR Zona Norte
Agência Ribeirão Preto SP Av. Saudade
Agência Ribeirão Preto SP Alto da Boa Vista

Campanha Poupedi de Ouro

Agência Pato Branco PR Zona Norte
Agência Ribeirão Preto SP Centro
Agência Caçador SC

Prêmio Raiffeisen

Agência Ribeirão Preto SP Alto da Boa Vista
Agência Galvão SC

Samurais da Recuperação de Crédito

Por meio da sua área de recuperação de crédito, a cooperativa conquistou o segundo lugar na campanha Samurais da Recuperação de Crédito (abril e maio/2019). A campanha tem o objetivo de estimular a recuperação de crédito, buscando alavancar o volume de pagamentos à vista no período da campanha.



Campanha Samurais do Crédito



Seminário da Central PR SP RJ



Campanha Poupedi de Ouro

Resultados

Resultado (milhares de R\$)



Ativos (milhares de R\$)



Recursos totais Ativos + poupança + fundos + LCA + Previdência (milhares de R\$)



Associados (mil)



Patrimônio líquido (milhares de R\$)



Capital social (milhares de R\$)



Depósitos (milhares de R\$)

Depósitos a vista + Depósitos a prazo + Poupança



Poupança (milhares de R\$)



Crédito total (milhares de R\$)

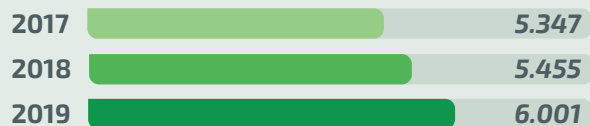
Crédito Comercial + Crédito Rural + Cooperações



Número de agências



Distribuição do resultado aos associados (milhares de R\$)



Juros ao capital + Resultado a disposição da AGO

Demonstrações Financeiras

DEMONSTRAÇÕES FINANCEIRAS (resumidas)

ATIVO	2018	2019
Disponibilidades	10.819	13.913
Aplicações Mercado Financeiro	284.048	340.328
Operações de Crédito	417.223	538.360
Outros Créditos	25.572	35.162
Outros Valores e Bens	3.007	5.737
Permanente	25.853	32.792
TOTAL DO ATIVO (Valores em R\$ milhares)	766.522	966.293

DEMONSTRAÇÕES FINANCEIRAS (resumidas)

PASSIVO	2018	2019
Depósito à Vista	88.017	118.193
Depósito a Prazo	371.978	460.927
Relações Interfinanceiras	144.749	187.496
Obrigações Empréstimos e Repasses	5.102	7.939
Outras Obrigações	39.971	54.430
Patrimônio Líquido	116.705	137.306
TOTAL DO PASSIVO (Valores em R\$ milhares)	766.522	966.293

DEMONSTRAÇÕES FINANCEIRAS (resumidas)

RECEITA (Anual)	2018	2019
Receitas de Operações de Crédito	83.592	101.632
Receitas de Administração Financeira	15.020	16.128
Receitas de Prestação de Serviços	21.112	26.057
Receitas de Participações	72	29
Receitas Não Operacionais	321	159
TOTAL DE RECEITAS (Valores em R\$ milhares)	120.117	144.005

DEMONSTRAÇÕES FINANCEIRAS (resumidas)

DESPESA (Anual)	2018	2019
Despesas de captação	18.040	20.921
Despesas Obrigações p/ Empréstimos e Repasses	7.765	9.064
Despesas Administrativas	55.721	74.316
Outras Despesas Operacionais*	16.656	16.314
Despesas Não Operacionais	1.725	409
TOTAL DE DESPESAS (Valores em R\$ milhares)	99.907	121.023

*Foi considerada líquida a Provisão para Operações de Crédito.

DEMONSTRAÇÕES FINANCEIRAS

RESULTADO (Anual)	2018	2019
(+) Total de Receitas	120.117	144.006
(-) Total de Despesas	99.907	121.023
(=) Resultado (Valores em R\$ milhares)	20.210	22.983

DEMONSTRAÇÕES FINANCEIRAS

RESULTADO (Anual)	2018	2019
(=) Sobra Antes dos Juros ao Capital	20.210	22.983
(-) Juros sobre o Capital	2.066	2.272
(-) Fundo de Expansão - Recup. Prejuízo	0	2.000
(-) Reserva Legal - Recup. Prejuízo	4.589	1.963
(-) Reserva Legal - Aporte Fundo	0	1.834
(=) Sobra para Destinação	13.556	14.915
(-) Reserva Legal - Estatutária 70%	9.489	10.440
(-) Fates - Estatutário 5%	678	746
(=) Sobra a Disposição da AGO (Valores em R\$ milhares)	3.389	3.729

Apoio ao associado

/ Soluções responsáveis

Por sermos uma instituição financeira cooperativa, na qual o associado é quem decide os rumos do negócio, nosso objetivo principal é atender às suas necessidades financeiras. Quando ele prospera, prosperamos todos juntos. Por isso, buscamos desenvolver soluções adequadas ao seu momento de vida, que impactem positivamente sua saúde financeira e sejam capazes de agregar renda para seus projetos pessoais, sua empresa ou agronegócio. Conheça alguns dos produtos e serviços que oferecemos:



Para você

- Câmbio
- Cartão de Crédito e Débito
- Certificação Digital
- Débito Automático
- Débito Direto Autorizado
- Conta Corrente
- Crédito (Pessoal, veículos, imobiliário)
- Consórcios
- Investimentos
- Previdência
- Pagamentos e recebimentos
- Poupanças
- Seguros



Conta Digital

- Woop Sicredi
- Baixe o app na Google Play ou App Store



Para sua empresa

- Conta Corrente
- Cartões Empresariais
- Soluções de Pagamentos e Recebimentos
- Folha de Pagamento
- Cobrança
- Custódia de Cheques
- Máquina de Cartões
- Domicílio Bancário
- Crédito
- Financiamentos
- Crédito para Investimentos BNDES
- Investimentos
- Previdência Empresarial
- Câmbio
- Certificação Digital
- Consórcios
- Seguros



Para seu agronegócio

- Câmbio
- Cartões
- Certificação Digital
- Conta Corrente
- Crédito Rural
- Crédito investimento BNDES
- Consórcios
- Financiamentos
- Investimentos
- Pagamentos e Recebimentos
- Seguros
- Poupança



Canais

- Aplicativo Sicredi
- Caixa Eletrônico
- Internet Banking
- Serviços por Telefone

Participação

Programa Pertencer

A fim de estimular a participação nas assembleias e nos processos decisórios da cooperativa, contamos com o Programa Pertencer, que busca engajar os associados e orientar o modelo de gestão participativa.

Os associados integram o programa por meio das assembleias de núcleo realizadas em todos os municípios de nossa área de atuação, e através de orientações sobre a governança da cooperativa, a estrutura do Sicredi, e outras informações pertinentes.

No segundo semestre, o presidente da cooperativa também realizou a prestação de contas aos coordenadores de núcleo nas regiões sudoeste do Paraná, oeste e meio oeste de Santa Catarina, e noroeste de São Paulo.



Assembleia Coronel Vivida (PR)



Assembleia Tangará (SC)



Assembleia Geral Ordinária
Mariópolis (PR)



Assembleia Ribeirão Preto (SP)

Assembleias

Nossos associados também exercem seu protagonismo nas assembleias de núcleo, onde participam democraticamente das decisões que afetam seus investimentos e sua comunidade. Os temas debatidos e as resoluções tomadas nessas assembleias são levados à Assembleia Geral Ordinária, evento que conta com a participação dos coordenadores de núcleo, e onde são tomadas as principais decisões sobre a cooperativa.

Ao todo foram 26 encontros realizados entre janeiro e março, que deliberaram sobre a prestação de contas da cooperativa, a eleição dos delegados de núcleos e suplentes; o relatório da gestão; demonstrativo e destinação do resultado; parecer da auditoria; parecer do Conselho Fiscal, entre outros assuntos. Em 2019, as assembleias foram realizadas em caráter ordinário e extraordinário.

Mais de 8 mil pessoas participam das assembleias da Sicredi Parque, sendo 5.762 mil associados e 2.281 mil convidados.

A assembleia geral foi realizada no dia 13 de abril, no clube Grêmio Mariopolitano, em Mariópolis (PR). No encontro, os delegados de núcleos ratificaram as deliberações, aprovadas por unanimidade em todas as assembleias. O evento também contou com uma palestra de Arthur Igreja, sócio da plataforma AAA, sobre inovação e empreendedorismo.

Participação nas assembleias

5.762	2.281
Associados	Convidados
8.043	
Total	



Assembleia Geral
Mariópolis (PR)



Prestação de Contas Segundo Semestre (SP)



Assembleia Geral
Mariópolis (PR)

| Comitê Mulher

Formado por associadas de diferentes idades, perfis, e de vários municípios da nossa área de atuação, o Comitê Mulher é uma iniciativa criada pelo Sicredi com o objetivo de estimular o protagonismo feminino na sociedade e a participação das mulheres na gestão da cooperativa.

Em 2019, o grupo se reuniu em encontros regulares para capacitações sobre os propósitos do

cooperativismo, a história do Sicredi, sua estrutura organizacional, princípios, valores e objetivos, além de as integrantes participarem de dinâmicas, exercícios e debates sobre cooperação, protagonismo e empoderamento feminino.

Cerca de 40 mulheres participaram das atividades do comitê ao longo do ano, que incluíram ainda ações de responsabilidade social.



/ Summits

Summit Mulher promove debate sobre empoderamento

Também em novembro, a cooperativa realizou a primeira edição do Summit Mulher, evento realizado com o objetivo de estimular o empoderamento feminino.

O Summit aconteceu no anfiteatro da UTFPR, em Pato Branco (PR), e contou com três palestrantes e a participação especial de Antonia Vaz, mais conhecida como vó Antonia, associada da cooperativa, que aos 107 anos de idade mantém uma vida ativa e se destaca pela disposição e bom humor. Torcedora do Palmeiras, Antonia ganhou de presente da cooperativa uma camisa autografada pelos jogadores ídolos do clube.

Além de promover o empoderamento feminino, o



Summit Mulher também contribuiu para o Grupo de Apoio a Mama (Gama), por meio da arrecadação de alimentos e lenços. O Coral Superação, ligado ao grupo Gama, se apresentou na abertura do evento.



O Summit Mulher contou com três palestrantes, que compartilharam com o público suas histórias de vida: A professora universitária e contadora Luciana Kele Dorini; a diretora executiva da Sicredi Fronteiras PR/SC/SP, Adriana Conceição Barros Mêes e a Deputada Federal pelo Paraná, Leandre Dal Ponte. A colaboradora Karoline Mior também realizou uma apresentação sobre o Sicredi e o cooperativismo.



Comitê Jovem

Promover o desenvolvimento local é um dos princípios do cooperativismo, e para a Sicredi Parque das Araucárias PR/SC/SP a formação de novas lideranças é fundamental para estimular o crescimento sustentável e progressivo das comunidades.

O Comitê Jovem é uma das iniciativas mantidas pelo Sicredi com o intuito de fomentar o espírito de liderança e participação na juventude, tanto nos processos de governança da cooperativa, como núcleos de associados, assembleias e outras atividades, como em coletivos, associações e demais organizações de suas cidades e regiões.

Por meio de encontros periódicos, os associados membros do comitê recebem conhecimento e qualificação sobre o cooperativismo, o sistema Sicredi e a Sicredi Parque, além de participarem de dinâmicas e treinamentos de estímulo a colaboração, a participação e ao protagonismo.

Em 2019, pelo menos 36 jovens participaram das atividades do comitê, que além dos encontros, treinamentos e palestras, também promoveu arrecadação de doativos, plantio de árvores e outras atividades ligadas aos programas institucionais de responsabilidade social da cooperativa.



/ Summits

Cooperativa realiza primeiro Summit Jovem

A Sicredi Parque das Araucárias promoveu no mês de novembro a primeira edição do Summit Jovem, evento organizado por meio do Comitê Jovem com o objetivo de estimular o protagonismo entre a juventude e a formação de novas lideranças.

O evento aconteceu no anfiteatro da Faculdade de Pato Branco (Fadep), e contou com palestras de José Roberto Stanquevski, um dos responsáveis pelo projeto Construindo o Saber, projeto social ligado a educação, Dayana Langaro, digital

influencer, que falou sobre empreendedorismo digital, e da médica veterinária Karine Pacheco, que falou sobre empreendedorismo social.

A programação também contou com uma palestra motivacional de Tande, ex-jogador de vôlei que conquistou a medalha de ouro nas Olimpíadas de Barcelona, em 1992. Com dinâmicas de grupo e utilizando exemplos de sua carreira, o campeão olímpico destacou a importância de manter a proatividade, se qualificar e se reinventar em todos os aspectos da vida.



Relacionamento com o associado

| Feiras e Exposições

Enquanto cooperativa, participamos de diversas feiras setoriais nos municípios de nossa área de atuação, seja como expositores ou patrocinadores. Tais eventos são vitrines das potencialidades econômicas locais, o que contribui com o desenvolvimento das comunidades, este que é um dos princípios do cooperativismo.



Expoivida - Coronel Vívda (PR)



Expo Caçador - Caçador (SC)



Expo Feira Água Doce (SC)



Feira Inventum - Pato Branco (PR)



Festa do Leite - Batatais (SP)



Expomang - Manguinhos (PR)



Exposaja - Abelardo Luz (SC)



Show Rural Coopavel - Cascavel (PR)



Expotangará (SC)



Agrishow - Ribeirão Preto (SP)

| Incentivos ao esporte

Cooperativa contribui para eventos regionais

Além patrocinar equipes esportivas profissionais de várias modalidades, a cooperativa também contribui com o esporte regional por meio da Copa Sicredi e de outros eventos esportivos. Ao longo do ano foram dezenas de torneios e competições de futebol, bocha, volêi, entre outras práticas esportivas. Um dos destaques foi a promoção de passeios ciclísticos realizados em áreas urbanas e rurais, especialmente nas regiões sudoeste do Paraná, oeste e meio oeste de Santa Catarina.



Copa Sicredi em Quilombo (SC)



Trilhão em Honório Serpa (PR)



Copa Sicredi em Honório Serpa (PR)



Pedal Integração em Pato Branco (PR)



Cicloturismo em Mariópolis (PR)

/ Patrocínios esportivos

Parcerias no esporte promovem o desenvolvimento local

Várias equipes esportivas estamparam a marca Sicredi em seus uniformes ao longo do ano de 2019. A cooperativa apoiou várias modalidades por acreditar no esporte como vetor de desenvolvimento, e por entender o papel de clubes e atletas de representar suas cidades e comunidades em âmbito local e nacional.

Pato Futsal

Com o patrocínio máster da cooperativa, o Pato Futsal levantou pelo segundo ano consecutivo o troféu da Liga Nacional de Futsal (LNF), principal competição da modalidade no Brasil. A tradicional equipe de Pato Branco repetiu o feito alcançado na temporada 2018, ano em que também conquistou os títulos da Liga Regional Sul e da Taça Brasil.

Ao longo de 2019, a equipe também disputou o Campeonato Paranaense – Série Ouro, a Copa do Brasil, a Supercopa e a Liga Futsal Paraná.



Pato Futsal

Pato Basquete

Entre fevereiro e julho, a Sicredi Parque contribuiu com o projeto Pato Basquete, equipe de basquetebol de Pato Branco (PR). Além de disputar torneios locais e regionais, o time disputou a Liga Ouro na temporada 2019.



Pato Basquete

AAEMA Mariópolis

A parceria também foi renovada com a Associação de Amigos do Esporte Mariopolitano (AAEMA), equipe de futsal da cidade de Mariópolis (PR) que disputou Campeonato Paranaense – Série Prata na temporada 2019.



AAEMA

Palmas Esportes



O Palmas Esportes, time de futsal de Palmas (PR), contou novamente com o patrocínio da cooperativa. A principal competição da equipe na temporada foi o Campeonato Paranaense – Série Ouro, a divisão de elite do futsal no Paraná.



Palmas Esportes

ADAF - Coronel Domingos Soares



Com o apoio máster da Sicredi Parque, Coronel Domingos Soares (PR), contou com uma equipe disputando a série Campeonato Paranaense de Futsal – Série Bronze, em 2019. O município foi representado pela Associação Domingosoarense dos Amigos do Futsal (ADAF) que também disputou outros torneios ao longo do ano, como Copa Rádio Chopinzinho Doce/Docê de Futsal, chegando até as quartas de final.

O Sicredi é a única instituição financeira com agência em Coronel Domingos Soares (PR), o que tornou a parceria ainda mais significativa.



Coronel Domingos Soares

Botafogo - SP



Na região de São Paulo, a cooperativa foi parceira do Botafogo Futebol Clube, da cidade de Ribeirão Preto (SP), um dos clubes de futebol mais tradicionais do interior do estado. Além do estadual, a equipe também disputou a série B do Campeonato Brasileiro.

Por meio da parceria também foi desenvolvida a plataforma Juntos pelo Botafogo, na qual o clube recebe uma porcentagem para cada conta aberta por meio do site www.juntospelobotafogo.com.br

Além de contribuir com o clube, o associado também contava com outros benefícios.



Botafogo - SP

Comercial FC



Ao longo da temporada 2019, a cooperativa também foi patrocinadora do Comercial Futebol Clube, tradicional equipe de futebol de Ribeirão Preto (SP), que na temporada disputou a Copa Paulista e o Campeonato Paulista A3.



Comercial FC

/ Sustentabilidade

Cooperativa contribui com a manutenção de área de proteção ambiental

Desde 2016, a cooperativa mantém uma parceria com o Parque Estadual das Araucárias, área de proteção ambiental localizada entre os municípios de São Domingos e Galvão, ambos em Santa Catarina.

A Sicredi Parque contribui com a manutenção do parque, composto por uma área de 612 hectares coberta exclusivamente por floresta ombrófila. Na área de preservação há a ocorrência de duas espécies em extinção, a araucária angustifolia (araucária) e dicksonia sellowiana (xaxim), além de várias outras espécies vegetais e animais.

Por meio da contribuição da cooperativa o Parque Estadual das Araucárias mantém uma estrutura que conta com centro de visitantes, sala de ambientação, auditório e espaço aberto para eventos, ambientes e estruturas de suporte para pesquisas, entre outras.

Milhares de pessoas visitam o espaço mensalmente, onde participam de passeios pelas trilhas do parque, conhecem viveiros, recebem orientações sobre preservação ambiental e integram projetos ligados a sustentabilidade.



Em contrapartida, a cooperativa recebe mudas de árvores nativas para seu projeto de neutralização de gases do efeito estufa. Em 2018, a Sicredi Parque das Araucárias PR/SC/SP recebeu o prêmio Raiffeisen de Ecoeficiência por conta da realização de seu inventário e ações de neutralização, exemplo que foi expandido para a Central.

Em julho de 2019, o Sicredi concluiu o plantio de nove mil árvores, por meio do projeto Ecoeficiência, que visa neutralizar 3.516,2 toneladas de CO² emitidas pelas agências nos estados do Paraná, São Paulo e Rio de Janeiro. Em uma cerimônia simbólica a instituição financeira cooperativa concluiu o projeto, que buscou compensar o impacto por meio da metodologia GHG Protocol – ferramenta mais usada por empresas e governos do mundo para entender, quantificar e gerenciar emissões de gases de efeito estufa. O inventário das emissões foi realizado por 548 agências ligadas à Central Sicredi PR/SP/RJ, referente ao ano base de 2017.

O plantio foi realizado no Parque Estadual das Araucárias

512
hectares

9 mil
árvores plantadas pelo
Sicredi em 2019

3.516,2
toneladas de CO² neutralizados



Estamos contribuindo com a conservação e restauração da natureza"

Clemente Renosto
Presidente

“O apoio da Central e das demais cooperativas Sicredi é muito importante porque para nós esse é um momento histórico. O grande objetivo é fazer com que as emissões, que são inerentes a nossa parte operacional (luz, emissões de gás carbônico, consumo de papel), não causem impactos ambientais. Desta forma, estamos contribuindo com a conservação e restauração da natureza”, salientou o presidente da cooperativa, Clemente Renosto.

Conectada aos Objetivos de Desenvolvimento Sustentável (ODS), a ação atende ao menos cinco das 17 metas estabelecidas pela Organização das Nações Unidas (ONU) para construção de um mundo melhor.



Incentivos às artes e à cultura

Cooperativa marca presença em eventos culturais

Com o objetivo de agregar conhecimento, repertório, promover o senso crítico entre associados e valorizar os talentos artísticos regionais, a cooperativa contribui com ações e projetos ligados a promoção das artes e da cultura.

A cooperativa promoveu e apoiou exposições de arte e feiras com obras de artistas locais, algumas realizadas em agências, além de concursos culturais e patrocínio a ações projetos de desenvolvimento ao turismo e a valorização histórica das regiões onde atua.



Exposição de Arte - Pato Branco (PR)



Feira do Livro - Batatais (SP)



Rota Encantos Naturais - Quilombo (SC)



Concurso de Fantasia - Quilombo (SC)



Feirinha Varal - Pato Branco (PR)

/ Desenvolvimento da Comunidade

Agências recebem feiras de produtos agrícolas

Um dos objetivos do Sicredi é promover o desenvolvimento das comunidades onde está inserido, este que é um dos propósitos do cooperativismo. Com esse intuito, a cooperativa desenvolveu um projeto para estimular o trabalho de pequenos agricultores, promovendo feiras de produtos agrícolas em várias de suas agências.

A iniciativa foi criada pela equipe da agência de Galvão (SC), em outubro, e ao longo dos últimos meses de 2019 foi replicada nas agências de Mariópolis (PR), Quilombo (SC) e Mangueirinha (PR).



Feira em Quilombo (SC)



Feira em Galvão (SC)



Feira em Mariópolis (PR)



Feira em Mangueirinha (PR)

De modo geral, as agências foram abertas para que os agricultores expusessem seus produtos de acordo com o cronograma estabelecido por cada agência. Os associados que visitaram as agências puderam degustar e adquirir hortaliças, frutas, doces, salgados, embutidos, pães, massas caseiras, além de artesanato, como panos de prato, bordados, entre outros.

As feiras foram realizadas na sua grande maioria em parceria com outras associações e cooperativas, como a Casa do Colono, cooperativa de agricultores familiares de Galvão (SC).

Programas Sociais e Projetos

| Programa A União Faz a Vida

Ações do programa União Faz a Vida são ampliadas

Um dos principais meios pelos quais geramos valor para as comunidades onde atuamos é o Programa A União Faz a Vida, que promove os valores da cooperação e cidadania entre crianças e adolescentes.

Em 2019, a cooperativa ampliou o número de ações do programa A União faz a Vida, principal ação de responsabilidade social do Sistema Sicredi. Até o mês de setembro de 2019, o número de projetos foi 27,67% maior do que em todo o ano anterior.

Ao todo foram realizados pelo menos 143 projetos, que beneficiaram 3.680 estudantes, em 9



municípios: Mariópolis (PR), Galvão (SC), Mangueirinha (PR), Pato Branco (PR), Palmas (PR), Treze Tílias (SC), Honório Serpa (PR), Batatais (SP) e Coronel Vivida (PR).

O assessor de desenvolvimento do cooperativismo da Sicredi Parque, Neri Fabbris, atribui o crescimento ao aumento do número de educadores envolvidos no programa, que passou de 230, em 2018, para 290 em 2019.

No Brasil, o projeto beneficia mais de 284 mil crianças, em 369 cidades de sete estados.



Panorama do Programa A União Faz a Vida na Sicredi Parque das Araucárias PR SC SP

3.680
estudantes

143
projetos

290
professores envolvidos

Panorama do Programa A União Faz a Vida Sicredi Parque das Araucárias PR SC SP

Crianças e adolescentes participantes



Escolas participantes



Educadores participantes



Municípios impactados



Encontro Regional reúne cerca de 600 educadores

No fim do mês de julho, foi realizada no CTG Tarca Nativista, em Pato Branco (PR), a segunda edição do Encontro Regional do Programa União Faz a Vida. Promovido em conjunto pelas cooperativas Sicredi Parque das Araucárias PR/SC/SP e Sicredi Iguaçu PR/SC/SP. O evento reuniu cerca de 600 educadores de 16 municípios do sudoeste do

Paraná, oeste e meio - oeste de Santa Catarina e noroeste de São Paulo.

No encontro foram realizadas palestras com o fundador da Escola Criativa, Jean Sigel, sobre criatividade na educação, e com Emília Cipriano, doutora em educação.



/ Inverno Cooperativo

Campanha Inverno Cooperativo arrecada mais de 5 mil peças

A campanha institucional Inverno Cooperativo teve resultados expressivos. Durante a mobilização, encerrada no início de junho, foram arrecadadas 5.856 peças, entre roupas, calçados, cobertores e outros, em todas as agências e sede administrativa.

Realizada anualmente pela cooperativa, a campanha tem o objetivo de atender a instituições assistenciais nos municípios da área de abrangência da instituição. Neste ano, a campanha também contou com a participação dos membros do Comitê Jovem.



/ Natal Cooperativo

Iniciativas estimulam o voluntariado

Contribuir com causas sociais é uma das formas de promover o desenvolvimento da sociedade. Ao longo do mês de dezembro, os colaboradores da Sicredi Parque promoveram a campanha Natal Cooperativo, iniciativa desenvolvida com o intuito de estimular o voluntariado por meio da mobilização em benefício de entidades e famílias carentes.

Foram realizadas várias ações relacionadas às festividades natalinas. Visitas a comunidades carentes, distribuição de cestas básicas e presentes foram algumas delas.

Também foram promovidas ações em benefício de grupos como a Organização Universal para o Desenvolvimento Sociocultural (Oudes), criada e mantida por imigrantes haitianos em Pato Branco. Foram articuladas doações de fraldas e também materiais para o curso de língua portuguesa oferecido pela entidade aos imigrantes.



/ Dia C

Cooperativa mobilizada pelo Dia C

O Dia de Cooperar (Dia C), comemorado em 30 de julho, é uma iniciativa nacional do Sistema OCB (Organização das Cooperativas Brasileiras) que expressa a força do cooperativismo em prol das transformações sociais. Nessa data, cooperativas de todo o Brasil realizam ações de responsabilidade social alinhadas aos **17 Objetivos do Desenvolvimento Sustentável** propostos pela Organização das Nações Unidas (ONU).

As equipes das nossas agências e da sede administrativa também estiveram engajadas em atividades relacionadas ao Dia de Cooperar, o Dia C, movimento em que cooperativas de diferentes segmentos unem forças na realização de projetos e iniciativas em benefício da sociedade.



Pato Branco (PR)



Abelardo Luz (SC)



Clevelândia (PR)



Ribeirão Preto (SP)

Em 2019, foram pelo menos 20 ações promovidas em todas as áreas de atuação da cooperativa. Plantio de árvores, coleta de lixo eletrônico, exames preventivos, arrecadação de recursos para diversas entidades, mutirões e palestras foram algumas das atividades realizadas.

Em Pato Branco (PR), a Sicredi Parque realizou a Feijoada do Bem em conjunto com outras seis cooperativas. O evento arrecadou R\$20.948, que foram destinados ao Hospital do Câncer da cidade, além de 430 Kg de alimentos não perecíveis para o SOS Missão Vida Nova, projeto que atua na recuperação de dependentes químicos e pessoas em situação de vulnerabilidade social.

/ Educação Financeira

Ações de Educação Financeira beneficiam mais de 6 mil pessoas

A Sicredi Parque das Araucárias realizou 106 ações relacionadas a educação financeira no ano de 2019, que beneficiaram 6219 pessoas, em todas as regiões de nossa área de atuação. Destas, 81 ações foram realizadas na Semana Nacional de Educação Financeira (Enef), em maio. Os números representam um aumento expressivo dos investimentos da cooperativa em ações educacionais relacionadas a finanças. Isso se deve em grande medida ao aumento do número de multiplicadores envolvidos no projeto, que cresceu de 11 para 41 desde o ano de 2018. O grupo é formado por colaboradores da cooperativa, capacitados para ministrar as palestras e oficinas como a “Educação Financeira na Ponta do Lápis”.



Turma da Mônica

Em 2019, o Sicredi também ampliou a parceria com a Mauricio de Sousa Produções, que desenvolveu uma série de desenhos animados com a Turma da Mônica sobre o tema educação financeira. Os vídeos foram produzidos a partir de revistas em quadrinhos, disponíveis gratuitamente nas agências da cooperativa.

/ Outubro Rosa

Cooperativa realiza ações em benefício da saúde da mulher

Os colaboradores da Sicredi Parque das Araucárias PR/SC/SP estiveram mobilizados em ações e atividades em prol da campanha Outubro Rosa, movimento de conscientização sobre os cuidados com a saúde da mulher, em especial a prevenção e diagnóstico precoce do câncer de mama e câncer do colo do útero. Palestras e pedágios educativos, reuniões, ações solidárias em benefício de entidades assistenciais foram algumas das atividades realizadas pelas nossas agências.

Em Pato Branco, a cooperativa promoveu uma ação de incentivo a doação de cabelos, usados para confeccionar perucas destinadas a pacientes com câncer. A ação foi feita em conjunto com a agência W.Godoy, e em parceria com o salão de beleza Wit+, e o Município de Pato Branco (PR). Foram arrecadadas 15 mechas, doadas ao Grupo de Apoio a Mama (Gama), responsável pela confecção e doação das perucas. Também foram distribuídas tocas de banho, para estimular a realização do autoexame.



/ Novembro Azul

Atividades estimulam a prevenção

Com o objetivo de promover hábitos de prevenção, e estimular os cuidados com a saúde do homem, os colaboradores da Sicredi Parque realizaram várias atividades em diversas cidades de nossa área de atuação.

Palestras, orientações, exames preventivos e outras atividades foram promovidas em parceria com o poder público e outras entidades.



Gestão de Pessoas

/ Treinamentos

Os bons resultados financeiros, a credibilidade construída junto à comunidade e ao mercado são consequências do trabalho, da competência dos nossos colaboradores.

Por esse entendimento, em 2019 a Sicredi Parque intensificou o investimento em capacitação, o que representou uma ampliação de programas institucionais de treinamento, com aumento de cargas horárias, de investimento em consultores, e criação de novas iniciativas de aperfeiçoamento. Duas grandes inovações foram implementadas no ano, a Super Quarta e o Treina Mais. Nas super quartas são realizadas vídeo conferências todas



as quartas-feiras, com assuntos de relevância geral ou específica para um determinado segmento. Já o Treina Mais é um programa estruturado para as agências, a partir de um levantamento de temas e necessidades feito diretamente com os colaboradores.



Entre os treinamentos estão ainda o Programa de Desenvolvimento de Gerentes de Agência, Programa de Desenvolvimento de Gerentes Administrativos e os programas de desenvolvimento de negócios (PDN's), além da Academia de Formação de Gestores.



/ Seminários

Para manter as equipes alinhadas com os objetivos e analisar de forma gradativa o desempenho, a cooperativa realiza os seminários temáticos de outono, inverno, primavera e verão. Nos seminários também são entregues premiações de campanhas como o Performance e o Prêmio Raiffeisen.

/ Convenções de Verão

Com o objetivo de alinhar o planejamento estratégico, iniciar campanhas e valorizar o desempenho de colaboradores destaque, a cooperativa realizou em fevereiro sua tradicionais Convenções de Verão, nas cidades de Verê (PR) e Barretos (SP).

Em Verê, também foram realizadas as tradicionais homenagens aos colaboradores que completam tempo de serviços prestados a instituição.

A temática central foi “Pense Grande”, em referência ao objetivo da Sicredi Parque em se tornar uma instituição financeira de grande porte.

Ao todo, os eventos contaram com a presença de cerca de 300 colaboradores, conselheiros e convidados.



Convenção de Verão PR / SC



Convenção de Verão SP

/ Incentivo a qualificação

Os colaboradores da cooperativa também contam com vários incentivos à qualificação. A cooperativa mantém, por exemplo, um programa de auxílio ao custeio de cursos de pós-graduação. Após um ano de serviços prestados, o colaborador pode receber o benefício de 50% do valor da mensalidade do curso. Os gerentes passam a contar com o benefício após seis meses no exercício da função.

Além dos programas internos de qualificação, membros das nossas equipes também participam de capacitações no Centro Administrativo Sicredi (CAS), em Porto Alegre (RS).



CAS - Centro Administrativo Sicredi

2019
melhores
empresas
você S/A
para trabalhar

Pelo nono ano consecutivo, o Sicredi foi classificado no ranking das “150 Melhores Empresas para Trabalhar” no Brasil. A lista é resultado da pesquisa realizada pela revista Você S/A, da Editora Abril, em parceria com a Fundação Instituto Administração (FIA), com mais de 250 mil trabalhadores de cerca de 500 empresas e instituições, incluindo o Sicredi, nas cinco regiões do país.

Incentivo a educação

Enquanto instituição financeira cooperativa, a Sicredi Parque mantém o compromisso de difundir os valores e os propósitos do cooperativismo, bem como de formar lideranças comprometidas com seus princípios e alinhadas com o caráter participativo da gestão cooperativa.

São vários os programas de treinamento voltados para a capacitação de associados, coordenadores de núcleos e conselheiros.

/ Programa Crescer

O Programa Crescer é uma iniciativa de educação criada com o objetivo de promover a cultura da cooperação entre nossos associados e futuros associados. Através do programa são realizados encontros, coordenados por nossos colaboradores, onde são repassados conhecimentos sobre a história, as características, os princípios e benefícios do cooperativismo.

Em 2019, o Programa Crescer foi aplicado para pelo menos 2.214 pessoas, em todas as áreas de atuação da Sicredi Parque.



/ Formação

Por meio de encontros periódicos e outras iniciativas, a cooperativa promove de forma contínua atividades de capacitação de coordenadores de núcleo e conselheiros.



Formados no Programa Crescer



/ Boas Vindas

Na cooperativa, todo novo associado participa de uma reunião de Boas-Vindas, que tem como objetivo apresentar os diferenciais, benefícios, produtos e serviços, bem como a equipe de colaboradores do Sicredi. Durante 2019, mais de 98% dos novos associados participaram do Boas-Vindas.

Participantes Boas-Vindas

2017	<div></div>	3.895
2018	<div></div>	4.726
2019	<div></div>	6.896



/ Palestras

Comprometida com o desenvolvimento pessoal e financeiro de seus associados, a Sicredi Parque realiza constantemente palestras e bate papos sobre os diversos assuntos, como educação financeira, investimentos, cenário econômico, entre outros.



Premiações a Associados

Ao menos 13 associados da Sicredi Parque das Araucárias PR/SC/SP foram contemplados com premiações em dinheiro e viagens nas campanhas institucionais da cooperativa e do sistema Sicredi. Foram mais de R\$ 81 mil distribuídos por meio das campanhas “Vem Poupar e Ganhar”, que contempla por meio de sorteio associados que investem em poupança e no “Seguro de Vida mais Premiada”, que prestigia os associados que adquirem seguros, além das campanhas de captação que premiaram associados com uma viagem a Natal (RN). Na campanha “Vem Poupar e Ganhar”, foram entregues mais de R\$ 1 milhão e meio em prêmios para os associados da nossa Central.

Vem poupar e ganhar



Diva Viganó Galina
Associada Pato Branco (PR) Zona Sul



Valdemar Candido de Quadros
Associado Galvão (SC)



Marcia Cervinski Golijewski
Associada Treze Tílias (SC)



Adriana Dalla Costa
Associada Coronel Vivida (PR)



Gilmar Alves de Mello
Associado Pato Branco (PR) Centro



Salete Casa
Associado Coronel Vivida (PR)

| Seguro Premiado



Adelia Fatima Pizzi
Associada Honório Serpa (PR)



Mariza Lise Tramontini
Associada Mangueirinha (PR)

| Campanha Captação



Viagem de associados contemplados em campanha de captação à Natal (RN)

Sede Administrativa

/ Estrutura

Localizada em Pato Branco (PR), a Sede Administrativa da Sicredi Parque das Araucárias PR/SC/SP abriga a presidência e as diretorias executiva e de operações da cooperativa.

O espaço conta com o trabalho de cerca de 50 profissionais especializados em diversas áreas, e que de modo geral são responsáveis pela realização dos processos, metodologias, acompanhamentos, e pela inteligência estratégica de negócios em nossa área de atuação.



Crédito, seguros, meios de pagamentos, investimentos, consórcios são algumas das áreas abrangidas pela atuação das equipes da Sede Administrativa.

A sede conta ainda com as áreas de gestão de pessoas, relacionamento com o associado, marketing e áreas de compliance, como controles internos e auditoria.

Há ainda o Centro de Serviços Compartilhados, que concentra serviços como abertura de contas, renovação de cadastros, processamento de crédito rural, renovação de seguros, entre outros.

A gestão da cooperativa é uma aliança entre o trabalho realizado pelos colaboradores das agências, que realizam o atendimento direto aos associados e a comunidade em geral, e pelas equipes da sede administrativa, que aliam planejamento, estratégia e ação para efetivar a atuação



Planejamento para o próximo período

Nas assembleias, os associados tomam conhecimento do planejamento e das metas para o próximo exercício, podendo opinar sobre o futuro da cooperativa.

Para o ano de 2020 a Sicredi Parque das Araucárias PR/SC/SP deve expandir sua atuação. Está previsto no Planejamento Estratégico a abertura de mais 5 agências. Sendo 3 no estado de São Paulo, 1 no Paraná e 1 em Santa Catarina.



Aniversário Premiado Sicredi

Contratando um
produto ou serviço

=

1 + 1
cupom raspinha

Participe de 10/02 a 31/07



#SicrediParque30Anos

30 anos
Fazendo
a diferença



Sicredi
Parque das Araucárias PR SC SP

CONCORRA A UM JEEP COMPASS 0KM
e **24 motos** Honda CG 125i FAN no sorteio

E a milhares de prêmios **na Raspinha!**

30 anos 30 mil prêmios.



Fundos de investimento não contam com a garantia do administrador do fundo, do gestor da carteira, de qualquer mecanismo de seguro ou, ainda, do Fundo Garantidor de Crédito - FGC. A rentabilidade obtida no passado não representa garantia de rentabilidade futura. É recomendada a leitura cuidadosa do prospecto e do regulamento do fundo de investimento pelo investidor ao aplicar os seus recursos. Seguros e Previdência Privada Intermediados por Corretora de Seguros Sicredi Ltda., CNPJ 04.026.752/0001-82, registro SUSEP nº 10.0412376. Os planos em PGBL e VGBL são administrados pelo Banco Cooperativo Sicredi S.A., CNPJ 01.181.521/0001-55. Produtos de Crédito: a disponibilidade está condicionada à análise de crédito do associado. Este produto/serviço pode não estar disponível para associados conta Woop Sicredi. Contate o atendimento no seu app para maiores informações. Promoção válida durante o período de 10/02/2020 a 31/07/2020, para os associados da cooperativa Sicredi Parque das Araucárias PR/SC/SP. Consulte o regulamento completo da promoção e condições de contratação nas unidades de atendimento participantes e no site sicredi.com.br/promocoas. Imagens meramente ilustrativas. SAC - 0800 724 7220 / Deficientes Auditivos ou de Fala - 0800 724 0525. Ouvidoria - 0800 646 2519.



Rede de atendimento

ABELARDO LUZ (SC)

Av. Getúlio Vargas, 1000,
Centro. (46) 3445-8900

ÁGUA DOCE (SC)

Av. Independência, 541
(49) 3524-6150

BATATAIS (SP)

Praça Doutor José Arantes
Junqueira, 90. Centro.
(16) 3660-2800

CEL. DOM. SOARES (PR)

Av. Araucária, S/N, Centro.
(46) 3254-1270

CAÇADOR (SC)

Av. Barão do Rio Branco,
627, Centro. (49) 3561-0550

CLEVELÂNDIA (PR)

Av Nossa Sra. da Luz,
461, Centro.
(46) 3252-8400

CORONEL VIVIDA (PR)

Rua Brig. Rocha Loures, 122.
Centro. (46) 3232-4605

FRAIBURGO (SC)

R. Nereu Ramos, S/N.
Centro. (49) 3246-6163

GALVÃO (SC)

Av. Sete de Setembro, 396
Centro. (49) 3342-1000

HONÓRIO SERPA (PR)

Av. XVI de novembro,
Centro, (46) 3245-1292

JARDINÓPOLIS (SP)

Rua Coronel José Theodoro, 267,
Centro. (16) 3663-5340

MANGUEIRINHA (PR)

Av. Iguazú, 7725, Centro
(46) 3243-0200

MARIÓPOLIS (PR)

Av. Brasil, 543, Centro
(46) 3226-1647

OURO VERDE (SC)

Rua João Maria Conrado, 258
Centro. (49) 3447-0207

PALMAS (PR)

R. João Gualberto, 292,
Centro. (46) 3262-1006

PATO BRANCO (PR) CENTRO

Rua Guarani, 135, Centro.
(46) 3309-2950

PATO BRANCO (PR) ZONA SUL

Av. Tupi, 4544, Cristo Rei.
(46) 3223-0300

PATO BRANCO (PR) ZONA NORTE

Av. Tupi, 1682, Centro.
(46) 3309-0450

PONTE SERRADA (SC)

R. Frei Caetano, 467, Centro
(49) 3435-6250

QUILOMBO (SC)

Av. Coronel Ernesto Bertasso,
553, Centro. (49) 3346-4185

RIBEIRÃO PRETO (SP) COUTO MAGALHÃES

R. Couto Magalhães, 170,
Alto da Boa Vista.
(16) 3514-6600

RIBEIRÃO PRETO (SP) PRAÇA CARLOS GOMES

R. General Osório, 664, Centro
(16) 3442-3675

RIBEIRÃO PRETO (SP) SAUDADE

Av. Saudade, 1312, Campos
Elíseos. (16) 3131-1550

SÃO DOMINGOS (SC)

Rua Benjamin Constant, 1100
Centro. (49) 3443-1103

TANGARÁ (SC)

R. Francisco Nardi, 64, Centro.
(49) 3532-2186

TREZE TÍLIAS (SC)

Av. Afonso Dresch, 378,
Centro. (49) 3537-1310

VIDEIRA (SC)

R. Pedro Andreazza, 150,
Centro. (49) 3551-1650

VITORINO (PR)

Av. Brasil Argentina, 855,
Centro. (46) 3227-1177

Créditos

COORDENAÇÃO EDITORIAL E DE DESIGN

Área de Comunicação e Marketing
Sicredi Parque das Araucárias PR/SC/SP

PRODUÇÃO E DIAGRAMAÇÃO

Joseane A. S. Ferro

JORNALISTA RESPONSÁVEL

Nelson da Luz Junior

CAPA

Agência W. Godoy

TIRAGEM

8.500 exemplares

FOTOGRAFIAS

Arquivos da Cooperativa



sicredi.com.br

 facebook.com/sicrediparquedasaraucarias  [@SICREDIParque](https://twitter.com/SICREDIParque)

 [@sicrediparquedasaraucarias](https://www.instagram.com/sicrediparquedasaraucarias)  sicredi.com.br/parquedasaraucarias

SAC Sicredi - 0800 724 7220 / Deficientes Auditivos ou de Fala - 0800 724 0525. Ouvidoria Sicredi - 0800 646 2519.