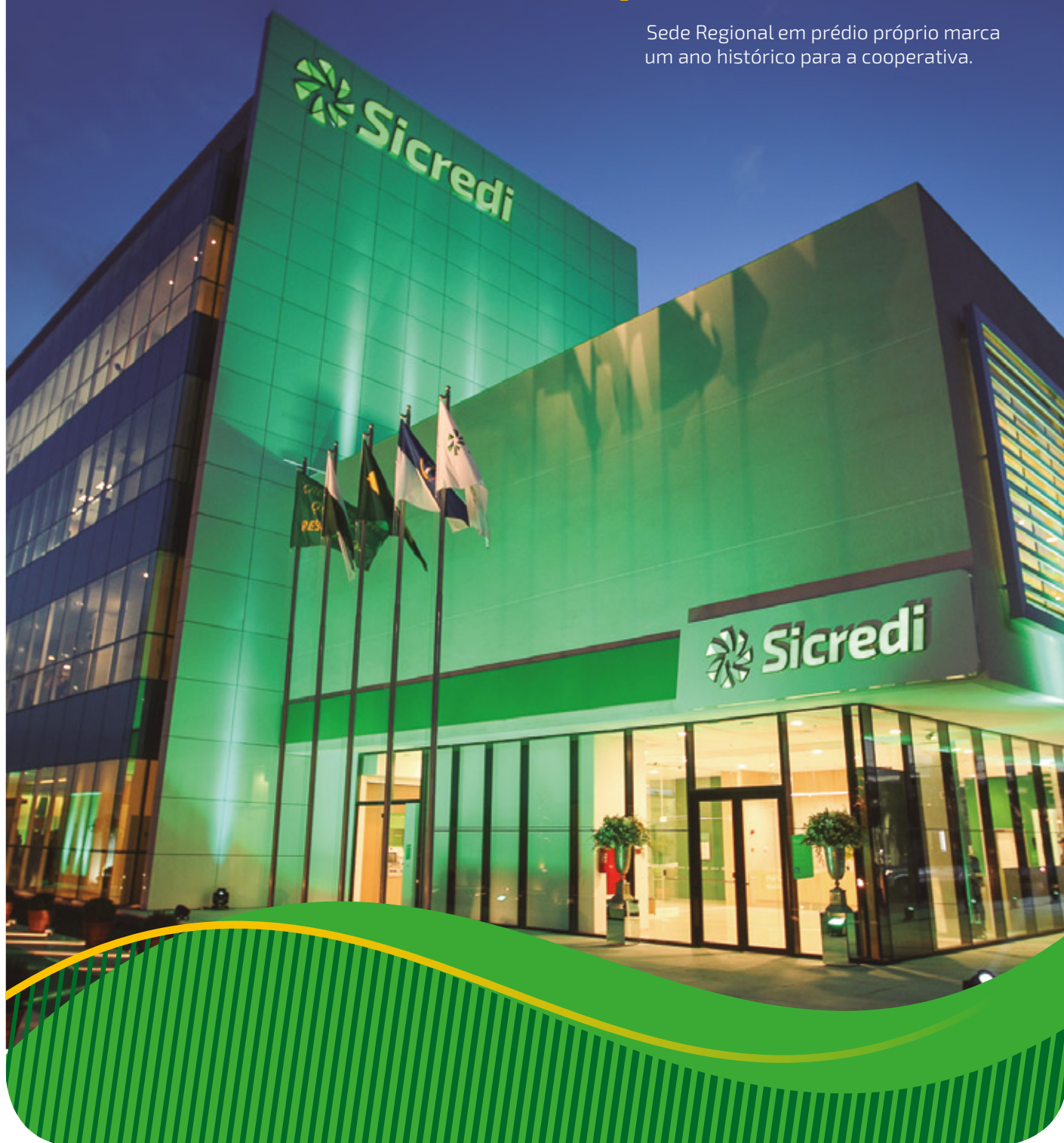


Sicredi Campos Gerais PR/SP **Relatório 2017**

Sede Regional em prédio próprio marca
um ano histórico para a cooperativa.





Sumário

04 Mensagem do Conselho de Administração

06 Nossa cooperativa

18 Geramos desenvolvimento à comunidade

34 Nosso crescimento dá resultados

44 Nossos números

51 Objetivos 2018

Gente que coopera cresce

Nós somos o **Sicredi**, a primeira instituição financeira cooperativa do Brasil. Ao todo, somos **3,7 milhões de associados** e estamos presentes em **21 estados**, com mais de **1.500 agências**. Temos presença nacional e a atuação da nossa cooperativa é regional, direcionada para as necessidades dos nossos associados. É isso o que nos diferencia.

Neste relatório, você irá saber mais sobre os nossos diferenciais. No Capítulo *Nossa cooperativa*, apresentamos os principais destaques de 2017. Somos uma das 116 cooperativas de crédito filiadas ao Sicredi. Demonstramos como contribuimos para a melhoria da qualidade de vida dos nossos associados e da sociedade no capítulo *Como geramos desenvolvimento à comunidade*, a partir do relacionamento e cooperativismo, da oferta de soluções responsáveis e da promoção do desenvolvimento local. Essa é a essência que nos faz um Sistema forte com uma atuação local sólida.

Mais informações sobre o Sicredi, acesse www.sicredi.com.br.

Mensagem do Conselho de Administração

Prezados associados

Através deste relatório, ao prestarmos contas sobre o ano 2017, queremos agradecer a cada um de vocês por acreditar no Sicredi, em nossa cooperativa e na estratégia que construímos juntos.

Este foi um ano especial para a Sicredi Campos Gerais PR/SP, coroado com a inauguração de nossa nova Sede Regional e agência Ponta Grossa Nova Rússia em prédio próprio, considerado **o marco da consolidação da cooperativa**. Um sonho que iniciou em 2011, com a aquisição dos terrenos, e que começou a se tornar realidade em 2014, com o início das obras. Três anos depois, no dia 31 de março de 2017, aquele sonho se tornava concreto, com a entrega do prédio à comunidade regional.

Além desta, **inauguramos ou ampliamos outras sete agências em 2017**. Nos orgulhamos de entregar para todos os municípios onde atuamos agências amplas, modernas e acolhedoras, capazes de proporcionar aos nossos associados um atendimento mais próximo e personalizado, além de melhores condições de trabalho para nossos colaboradores.

Alguns dos resultados da nossa cooperativa, apresentados neste relatório, merecem destaque. O volume de ativos superou a casa de R\$ 1,6 bilhão. Os recursos administrados chegaram a R\$ 1,4 bilhão. Nosso patrimônio líquido chegou aos R\$ 190 milhões, mantendo o **crescimento médio superior a 30% ao ano**, marca que temos alcançado desde 2011.

A Cooperativa também superou a marca de 55 mil associados, 13% a mais do que o fechamento de 2016. Mesmo em um ano de crise econômica e política, nossa carteira de poupança evoluiu em 49%, e a carteira de crédito em 46%. Estes números fizeram com que crescesse também o quadro de colaboradores. **Fechamos o ano com mais de 400 profissionais em nosso time**, 18% a mais do que em dezembro de 2016.

Naturalmente, o volume de recursos investido na comunidade local também se multiplicou. **Mais de R\$ 1 milhão foram convertidos em patrocínios, participações em eventos e projetos sociais**.

Reflexo de todo esse crescimento, o resultado da cooperativa também foi recorde: R\$ 40,7 milhões em sobras. Deste montante, mediante aprovação em assembleia, **R\$ 12,1 milhões serão distribuídos aos associados**, parte como pagamento de juros ao capital (efetuado em novembro), e o restante na distribuição das sobras, prevista para março de 2018. Este ano, com um grande diferencial: pela primeira vez na história da nossa cooperativa, estamos destinando 30% do valor para a conta corrente dos associados, e o restante para a conta capital. Trata-se de mais um grande diferencial do Sicredi.

Por fim, queremos agradecer a Deus por fazermos parte de uma instituição que é uma das melhores para se trabalhar no Brasil, que cumpre todos os seus compromissos e vai além. Uma empresa na qual podemos **cumprir nossa missão**, como profissionais e como pessoas, de deixar o mundo melhor do que encontramos.

Temos muito a conquistar e a realizar juntos no decorrer de 2018. Com a união e colaboração de todos, temos a expectativa de superar os resultados e metas traçados, visando o bem-estar e crescimento dos associados, e a sustentabilidade da cooperativa.

Saudações cooperativistas.



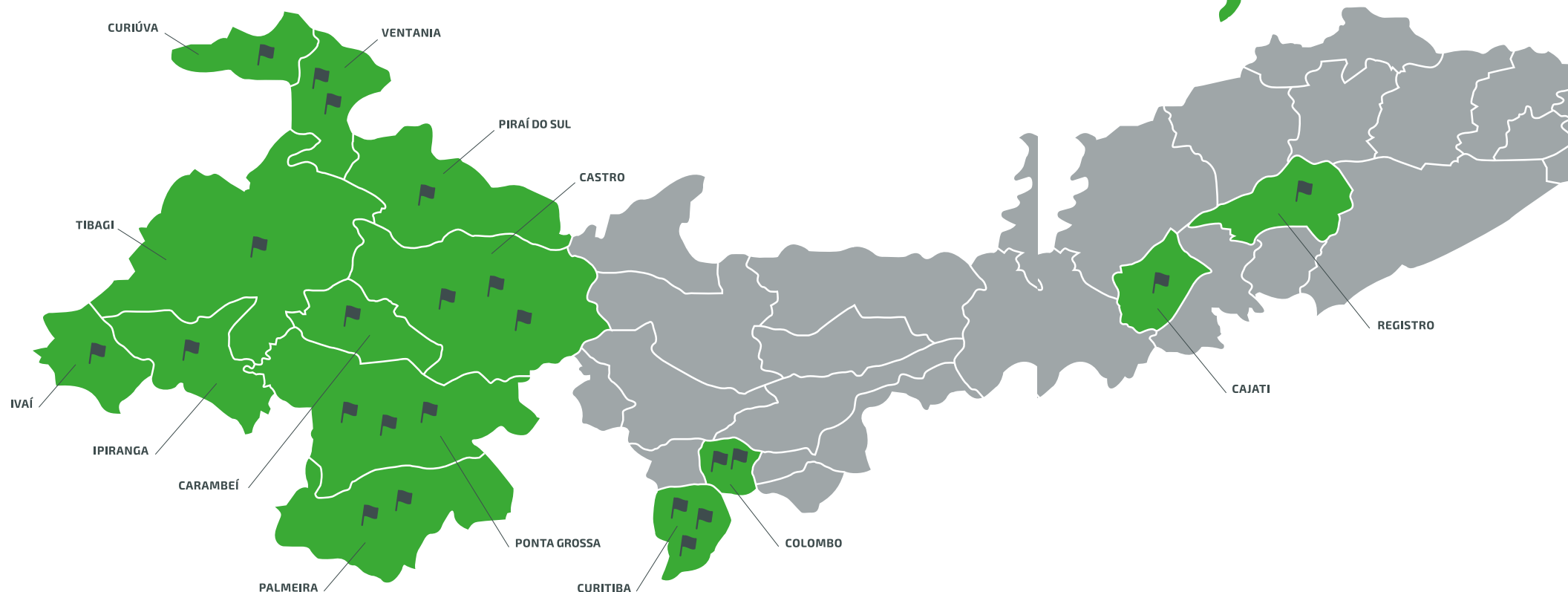
Popke Ferdinand Van Der Vinne

Presidente do Conselho de Administração

Nossa cooperativa

O nosso mundo está cada vez mais conectado, e as pessoas estão descobrindo o poder de transformação do trabalho colaborativo. A nossa cooperativa Sicredi Campos Gerais PR/SP mostra como isso é possível e fortalecedor, desde 1989. Somos mais de 55 mil associados, 401 colaboradores e estamos presentes em 14 municípios, promovendo transformações na vida dos associados e de suas comunidades.

Cooperativa Sicredi Campos Gerais PR/SP



Presença do Sicredi no Brasil



A Sicredi Campos Gerais PR/SP em 2017

55 mil associados

401 colaboradores

R\$ 1,6 bi de ativos

R\$ 190 mi em patrimônio líquido

R\$ 208 mi em poupança

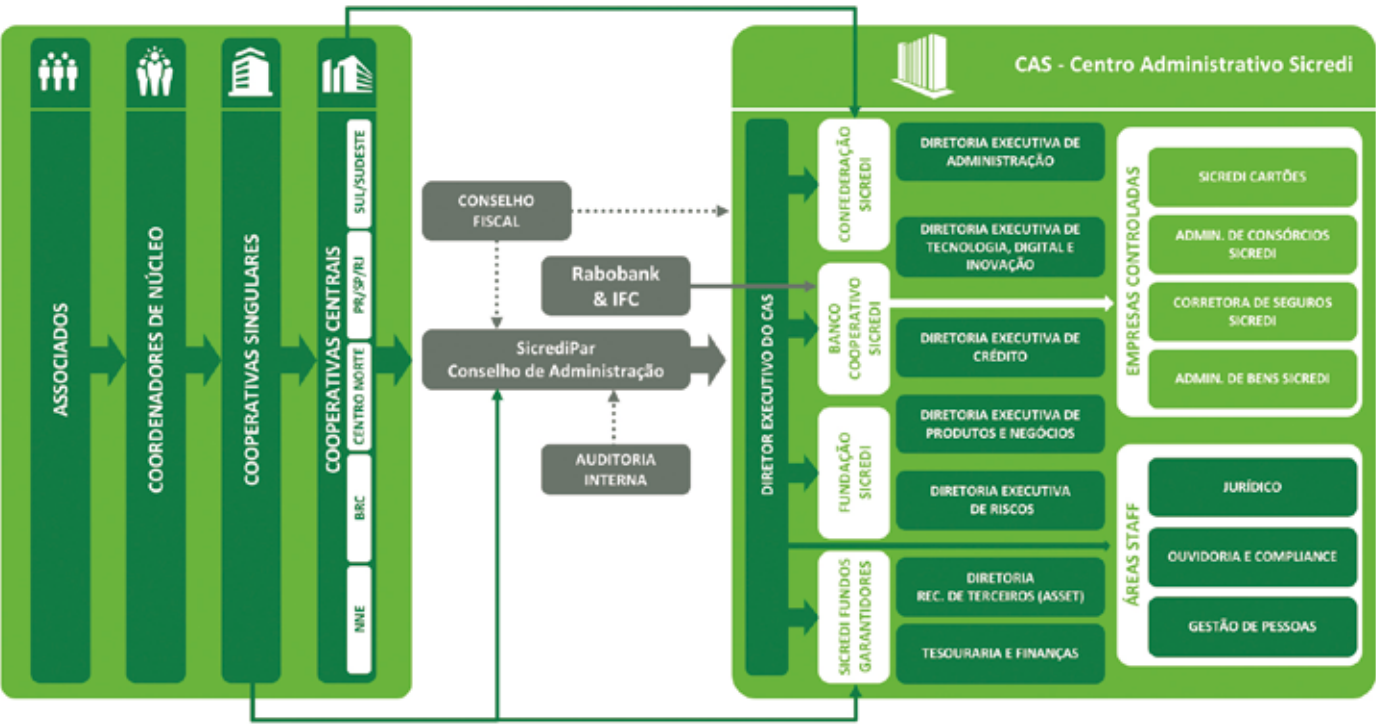
R\$ 846 mi em crédito

Resultado de **R\$ 40,7 mi**

Estrutura de apoio à Cooperativa Campos Gerais PR/SP

A Cooperativa Sicredi Campos Gerais PR/SP é filiada ao Sicredi, pioneiro e referência nacional e internacional pela organização em sistema, com padrão operacional e utilização de marca única. Trata-se de um modelo completo, no qual uma estrutura apoia a outra, exercendo funções específicas e complementares.

Veja como o Sicredi está organizado:



As **Centrais** são as controladoras da SicrediPar.

- Difundem o cooperativismo de crédito.
- Coordenam e supervisionam a atuação das cooperativas filiadas.
- Dão suporte às atividades de desenvolvimento e expansão das cooperativas.

A **SicrediPar** é a holding que controla o Banco Cooperativo Sicredi e coordena as decisões estratégicas do Sistema;

A **Confederação** é o centro de serviços compartilhados entre as empresas e as entidades que integram o Sicredi;

A **Sicredi Fundos Garantidores** é constituída por reservas formadas por contribuições mensais ordinárias das cooperativas, ressarcimentos e recuperação de ativos.

A **Fundação** promove, por meio da educação e de atividades culturais, a cooperação, a cidadania, a sustentabilidade e a formação dos associados.

O **Banco Cooperativo** é o instrumento de acesso das cooperativas de crédito ao mercado financeiro e programas especiais de financiamento.

Controla uma Corretora de Seguros, a Sicredi Cartões, uma Administradora de Consórcios e uma Administradora de Bens. Tem como parceiros estratégicos o Rabobank e a IFC.

Missão

Como sistema cooperativo, valorizar o relacionamento, oferecer soluções financeiras para agregar renda e contribuir para a melhoria da qualidade de vida dos associados e da sociedade.

Visão

Ser reconhecido pela sociedade como instituição financeira cooperativa, comprometida com o desenvolvimento econômico e social dos associados e das comunidades, com crescimento sustentável das cooperativas integradas em um sistema sólido e eficaz.

Valores

- Preservação irrestrita da natureza cooperativa do negócio
- Respeito à individualidade do associado
- Valorização e desenvolvimento das pessoas
- Preservação da instituição como sistema
- Respeito às normas oficiais e internas
- Eficácia e transparência na gestão

| O Sicredi^{*}

3,7 milhões de associados

1.565 agências

116 cooperativas de crédito

Presença em **21** estados

5 centrais

22,8 mil colaboradores

Mais de **300** soluções financeiras

Modelo sustentável

R\$ 77,6 bilhões de ativos

R\$ 12,7 bilhões em patrimônio líquido

R\$ 50,2 bilhões em depósitos totais

R\$ 42,6 bilhões de operações de crédito total

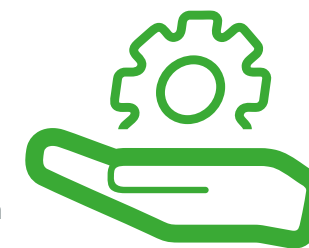
Resultado de **R\$ 2,1 bilhão**

Em **199** cidades é a única instituição financeira

Estamos presentes em **1.204** municípios

* Dados de novembro de 2017. O fechamento e a divulgação dos dados anuais sistêmicos ocorrem no primeiro trimestre do ano seguinte.

| O dono do negócio



O associado é o dono do negócio e participa das decisões da sua cooperativa por meio das assembleias, realizadas anualmente. Nossos associados estão organizados em núcleo e elegem um coordenador de núcleo para representá-los no processo de tomada de decisão da Cooperativa Sicredi Campos Gerais PR/SP. Também elegem as lideranças que estão à frente das decisões estratégicas do negócio, como os membros do Conselho Fiscal.

O estatuto da cooperativa explica com mais detalhes a governança, a forma como estamos organizados e como ocorre o processo de decisão envolvendo todas as cooperativas do Sistema. Saiba mais:

www.sicredi.com.br/html/conheca-o-sicredi/relatorios



| Com a palavra, a diretoria executiva

Prezados associados

Como diretoria executiva, buscamos seguir fielmente as estratégias deliberadas pelo Conselho de Administração e fiscalizadas pelo Conselho Fiscal, que são colegiados eleitos por associados.

Ficamos felizes por, juntamente com nosso quadro de colaboradores, **termos superado objetivos e metas do ano 2017**. Somos cientes da grande responsabilidade que temos diante do quadro social, das entidades reguladoras e das comunidades onde atuamos.

O compromisso de **prosseguir com forte crescimento**, de forma sustentável, e sem perder a essência do "ser cooperativa" é o que norteia as nossas ações diariamente.

Desejamos que a Sicredi Campos Gerais PR/SP seja cada vez mais uma ferramenta para o **desenvolvimento econômico e social da região** e para a construção de uma sociedade melhor.

Agradecemos a Deus por tudo que já conseguimos realizar.



Márcio Zwierewicz - Diretor Executivo

Tilene Moerschbacher Farina - Diretora de Operações

Leila Dobis Grik - Diretora de Negócios

| Governança

Conselho de Administração



Popke Ferdinand Van Der Vinne
Castro | Presidente



Gilberto José Eleutério Zardo
Ponta Grossa | Vice-presidente



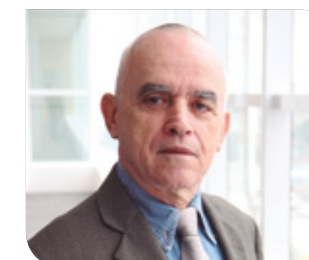
Osmir Marcos Alberti
Colombo | Vice-presidente



Johannes Artur Van Der Meer
Carambei



Nelson José Janazeis
Castro



Jacy de Faria
Registro - SP



Roberto Cunha Nascimento
Ponta Grossa



Jorge Koz
Ivaí



Fernando José Fuganti Casarin
Piraí do Sul

Conselho Fiscal



Artur Sawatzky
Witmarsum | Coordenador



Maria Parecida Trindade de Souza
Colombo



Paulo Roberto Marchezini
Carambei



Marco Antonio do Prado
Castro



Henrique Morelli
Curiúva



Claudemir Roberto Sigolo
Ponta Grossa

| Prêmios e reconhecimentos Nacionais

A solidez e os diferenciais do Sicredi são reconhecidos em relevantes distinções nacionais

Melhores & Maiores

No Melhores & Maiores 2017, anuário da revista Exame, o Sicredi foi incluído em categorias gerais de mercado e em 14 indicadores setoriais da edição especial. Na categoria 200 maiores grupos, a instituição financeira cooperativa figurou na 46ª posição, apresentando um salto de 17 posições na comparação com o ano anterior, quando ocupou a 63ª colocação.

Pelo sexto ano consecutivo, o Banco Cooperativo Sicredi, instrumento de acesso das cooperativas de crédito do Sicredi ao mercado financeiro, manteve sua colocação no 3º lugar em Crédito Rural.



Época Negócios 360º

No ranking Época Negócios 360º, publicado anualmente pela revista, o Sicredi subiu 40 posições na categoria 300 Melhores Empresas, de 118ª posição para 78º lugar, esteve entre as Melhores da Região Sul (9ª) e em Bancos, da 5ª para 4ª posição. Além disso, figura em outras categorias.

Na análise das dimensões do setor financeiro, o Sicredi se destacou em Governança Corporativa (do 2º para 1º lugar), Práticas de RH (3º), Desempenho Financeiro (5º) e Responsabilidade Socioambiental (5º).

BNDES

Pelo quarto ano consecutivo, o Sicredi foi reconhecido como o agente financeiro com o maior volume de operações de investimento contratadas no âmbito do Programa Nacional de Fortalecimento da Agricultura Familiar (Pronaf), desta vez, no Ano Agrícola 2016/2017. A homenagem foi concedida pelo Banco Nacional de Desenvolvimento Econômico e Social (BNDES).

Valor 1000

Mais uma vez, o Sicredi figurou entre os maiores do País, de acordo com o ranking Valor 1000. A instituição destacou-se em 12 indicadores do anuário.

No ranking dos 100 Maiores Bancos, o Sicredi ficou em 11º, subindo cinco posições em relação ao ano anterior. Entre as instituições que mais cresceram em Operações de Crédito e em Depósitos Totais, entre os grandes, figurou em 3º e 4º lugar, respectivamente. Já entre os 20 Maiores Operações de Crédito, ficou em 8º lugar e foi o 6º colocado entre os 20 Maiores em Depósitos Totais, além de outros destaques.

Melhores Empresas para Começar a Carreira

O Sicredi participou do ranking, pela primeira vez, e foi classificado entre as 45 "Melhores Empresas para Começar a Carreira". A pesquisa realizada pela revista Você S/A, em parceria com a Fundação Instituto de Administração (FIA), contempla as companhias que oferecem os melhores programas para quem está começando no mercado de trabalho.

A instituição financeira cooperativa, que emprega atualmente mais de 22 mil colaboradores, figurou no 22º lugar do ranking, com Índice de Felicidade no Trabalho do Jovem (IFT) de 78,9. No Índice de Qualidade de Ambiente de Trabalho para o Jovem (IQAT), baseado no questionário de satisfação preenchido por jovens colaboradores e estagiários entre 18 e 26 anos de idade, a nota do Sicredi foi 89,1.

Melhores Empresas para Trabalhar

Pelo sétimo ano consecutivo, o Sicredi está entre as "150 Melhores Empresas Para Trabalhar". Elaborado pela revista Você S/A em parceria com a Fundação Instituto de Administração (FIA), o guia avalia o ambiente de trabalho e as melhores práticas de gestão de pessoas em empresas divididas em 24 setores da economia.

No Índice de Felicidade no Trabalho (IFT), o Sicredi alcançou 81,9 pontos. Já a nota do colaborador, que aponta o Índice de Qualidade no Ambiente do Trabalho (IQAT), foi de 91,4. No quesito engajamento com a marca, a instituição financeira cooperativa atingiu 97,4 pontos e em Sustentabilidade e Diversidade, 96,7 pontos.

No Índice de Qualidade na Gestão de Pessoas (IQGP), o Sicredi se destacou no quesito Processos e Organização, com 94,2 pontos.



Prêmios e reconhecimentos Locais e Regionais

Troféu Agroleite 2017

A Sicredi Campos Gerais PR/SP foi agraciada com o Troféu Agroleite 2017, na categoria instituição financeira. Foi a oitava conquista da cooperativa e a terceira de forma consecutiva. O prêmio é organizado pela Cooperativa Castrolanda e destaca, por meio de votação popular, os principais parceiros da cadeia produtiva do leite na região dos Campos Gerais.



Prêmio Ímpar Curitiba

Recebemos o prêmio Ímpar (Índice das Marcas de Referência e Afinidade Regional), como a cooperativa de crédito mais lembrada em Curitiba e região metropolitana. Organizada pelo Grupo RIC, é considerada uma das premiações de marcas mais tradicionais do Paraná.

Maiores de Ponta Grossa

A nossa cooperativa foi homenageada pela prefeitura de Ponta Grossa como uma das empresas do município que mais contribuem nas áreas do esporte, cultura, meio ambiente, turismo e assistência social. Foi a primeira edição do Prêmio 40+, que destacou ainda as maiores geradoras de valor adicionado na indústria, no comércio e na prestação de serviços e as dez maiores contribuintes do Imposto Sobre Serviço de Qualquer Natureza (ISSQN).

Melhores da Central

A Sicredi Campos Gerais ficou empatada em primeiro lugar no ranking das melhores cooperativas Sicredi dos estados do Paraná, São Paulo e Rio de Janeiro. A análise é feita com base no cumprimento dos indicadores do planejamento estratégico para o ano. O prêmio foi entregue pelos diretores da Central aos dirigentes de nossa Cooperativa.

Prêmio Ouse - Palmeira

O Sicredi foi escolhido, mais uma vez, como a melhor instituição financeira da cidade de Palmeira pelo Prêmio Ouse, organizado pela Gazeta de Palmeira. Os colaboradores da agência receberam o prêmio em nome da cooperativa.

Destaque no Arrancadão Sicredi

A nossa cooperativa também teve destaque na campanha interna de incentivo de vendas da Central Sicredi PR/SP/RJ, chamada de Arrancadão. Recebemos 12 troféus pelo desempenho em diversos produtos e serviços. Além disso, as agências de Curitiba Comendador, Curitiba Marechal, Ponta Grossa Nova Rússia, Ponta Grossa Centro e Castro/Castrolanda foram homenageadas no evento.



Destaques em Ivaí

A empresa Angulo Pesquisas destacou o Sicredi como a melhor instituição financeira de Ivaí, além de premiar o gerente e mais dois colaboradores como os melhores entre as agências da cidade.



Prêmio Poupedi de Ouro

Outro importante evento organizado pela Central Sicredi PR/SP/RJ anualmente é o Prêmio Poupedi de Ouro. E a Sicredi Campos Gerais mais uma vez fez bonito, colocando duas agências entre as premiadas: Carambeí e Ponta Grossa Nova Rússia.

Geramos desenvolvimento à comunidade

A instituição financeira cooperativa promove o ciclo virtuoso, pois os recursos financeiros gerados em sua área de atuação nela permanecem, estimulando geração de renda e o crescimento sustentável. A permanência dos recursos na região impacta positivamente a comunidade com maior oferta de empregos, produtos locais e geração de renda.

Além de atuar como financiadoras do desenvolvimento de novos empreendimentos, as cooperativas desenvolvem importantes projetos educacionais e culturais, apoiando entidades da região.

É um verdadeiro ciclo virtuoso que promove o que cada região tem de melhor e também busca reduzir deficiências existentes.



Sustentabilidade

Ser sustentável é entender nossa responsabilidade social frente as comunidades em que estamos inseridos. Por isso, algumas ações são realizadas para minimizar os impactos e promover melhorias na comunidade. Entre essas ações duas frentes principais nos trouxeram reconhecimentos importantes: fomos certificados com os Selos GHG Protocol e Sesi ODS por nossas práticas.

O Selo prata GHG Protocol é uma ferramenta internacional para mensuração e gerenciamento de emissão dos gases do efeito estufa (GEE). Um reconhecimento pelo resultado do trabalho de inventário de fontes de emissão (água, energia, papel e quilometragem de veículos) realizado por todas as agências Sicredi que atuam nos estados do Paraná, Santa Catarina e São Paulo.

O Selo Sesi ODS veio em reconhecimento ao Programa Atitude Consciente, que recolhe óleo de cozinha usado e transforma em material de limpeza que é doado a entidades filantrópicas de 14 municípios. O selo Sesi ODS é um reconhecimento a práticas que contemplam um dos 17 Objetivos de Desenvolvimento Sustentável da ONU e previstos na Agenda 2030.



E por falar em Programa Atitude Consciente, essa é mais uma iniciativa da Cooperativa que tem dado certo. Com apoio de diversos parceiros, a coleta de óleo vegetal usado só tem crescido. Implantado em 2014 o programa arrecadava cerca de 1.400 litros por ano, em coletas de seis agências.

Em 2017, os números dispararam. São 100 pontos de coletas industriais e da comunidade em geral que somaram mais de 29 mil litros de óleo vegetal usado retirado do meio ambiente e revertido em produtos de limpeza. Ao todo, 20 entidades receberam 2.910 litros de detergente e mais um aporte financeiro que R\$ 36 mil.



| Assembleias dão voz aos associados

Queremos estar cada dia mais presentes na vida dos nossos associados, para conhecer e compreender o seu negócio, os seus sonhos e objetivos pessoais. Por isso, relacionamento e cooperativismo são importantes para nós.

Quando fazemos parte de uma sociedade cooperativa a participação é fundamental no processo de crescimento. Por isso, nosso modelo de gestão democrática prevê que todos os associados tenham seu direito de acompanhar o planejamento e objetivos da cooperativa, além de decidir em conjunto.

Buscando sempre desenvolver essa prática, a Sicredi Campos Gerais trabalha para estimular a participação de seu quadro social nas assembleias e eventos da cooperativa. Em 2017, quase 5 mil associados participaram das assembleias de núcleo, onde puderam votar sobre o resultado de R\$ 34,9 milhões dos quais quase R\$ 11 milhões voltaram aos associados na forma de juros ao capital e sobras pela participação e utilização dos produtos e serviços.

| Reuniões de núcleo

Nas reuniões de núcleo, que acontecem ao fim do primeiro semestre, o trabalho é de prestação de contas sobre o desenvolvimento da cooperativa. Em 2017, quase duas mil pessoas tiveram acesso às ações e resultados alcançados no primeiro semestre, demonstrando nossa total transparência na gestão.



Programa Crescer

Os associados que participam das formações do Crescer e das assembleias são mais presentes e ativos na cooperativa, colaboram mais na tomada de decisão.

Para nós, é importante promover a cultura cooperativista. Quanto mais o associado conhece sobre o cooperativismo, mais a cooperativa estará presente na sua vida. No Sicredi, a cultura do cooperativismo é promovida pelo Programa Crescer, que tem os seguintes objetivos:

- Contribuir para que os associados estejam habilitados a participar efetivamente da gestão da cooperativa, podendo candidatar-se a coordenador de núcleo;
- Propiciar o desenvolvimento pessoal para o exercício das atividades na cooperativa e na sua atividade profissional;

Boas-vindas ao novo associado

Uma nova e agradável experiência. Esse é o objetivo da nossa equipe ao recepcionar o novo associado. E para que esse processo seja eficaz, nossa recepção de boas-vindas acontece individualmente e no ato da associação. Essa acolhida é fundamental para explicar

- Formar novas lideranças no processo de difusão das sociedades cooperativas;
- Propiciar que um maior número de pessoas participe da construção de novas formas de empreender.

Realizado nas 14 cidades da área de atuação da cooperativa, o Crescer reuniu em 2017 mais de 500 associados. Para participar de nossas formações, converse com seu gerente e saiba mais.



Em 2017, mais de 500 associados foram capacitados no Programa Crescer.

nossos diferenciais e modelo de negócio, dando ciência ao associado que aqui ele também tem poder de decisão e recebe sua participação sobre o resultado. No ano de 2017, mais de 8.300 novos associados tiveram esta recepção.

Reunião com Coordenadores de núcleo

Falando em representatividade do associado, nossos coordenadores tiveram um ano muito ativo. Além dos eventos, assembleias e cursos, eles também participaram das reuniões trimestrais com os gerentes nas agências e da reunião regional de coordenadores.

Essa iniciativa de reunir regularmente os coordenadores é entendida como mais uma boa prática, onde eles recebem o panorama da cooperativa e da agência, têm espaço para sugerir e contribuir com o crescimento. Todos os assuntos abordados são descritos em uma ata que é levada à Diretoria e Conselho de Administração para leitura e dado os devidos retornos.

Nas Assembleias de 2017, ocorreram eleições para coordenadores e suplentes em todos os 76 núcleos da cooperativa para um mandato de três anos.



| Formação e Informação

2017 foi um ano repleto de atividades envolvendo nossas lideranças. Uma delas foi a 2ª turma do Programa de Certificação de Conselheiros Cooperativos desenvolvido pelo ISAE em parceria com o Sescop e Central Sicredi PR/SP/RJ.

Na nossa cooperativa, 30 lideranças, entre coordenadores e suplentes, participaram das aulas, onde discutiram, entre outros temas, a legislação cooperativista e a gestão das cooperativas. Muitas reflexões e aprendizado marcaram as aulas do programa, que contou com 12 módulos.

| Encontro de lideranças

Na linha de mantermos a representatividade, nossos coordenadores de núcleo e lideranças sempre estão envolvidos em ações. O Encontro dos Cooperativistas Paranaenses, organizado pela Ocepar/Sescop, é um desses momentos.

Há três anos consecutivos, nosso grupo de lideranças acompanha o evento que reúne mais de 2 mil pessoas no Teatro Positivo. O encontro visa fortalecer o cooperativismo paranaense e difundir a cultura cooperativista e esse ano trouxe como atração final um show com Almir Sater.



| Comitê de mulheres cooperativistas



Em outubro, realizamos o 2º Encontro da Liderança Feminina, que reuniu cerca de 350 convidadas na nossa sede regional em Ponta Grossa. Na ocasião, também foi formado o Comitê de Mulheres, cujo objetivo é atuar no desenvolvimento do cooperativismo nas comunidades. O grupo conta com mais de 50 integrantes dos 14 municípios da área de atuação da Cooperativa.

Atualmente, 58% dos mais de 23 mil colaboradores do Sicredi no Brasil são do sexo feminino, enquanto que o percentual de mulheres associadas é inferior a 32%. Diante destes números, a cooperativa decidiu fomentar entre as associadas a criação de um comitê buscando o desenvolvimento desse público dentro do movimento do cooperativismo.

A ideia é que elas participem de cursos de formação cooperativa e educação financeira, entre outros, façam visitas a outros comitês e possam a partir do 2º semestre de 2018 pensar em práticas que difundam os valores cooperativistas nas comunidades onde atuam.

58% dos mais de 23 mil colaboradores do Sicredi no Brasil são do sexo feminino, enquanto que o percentual de mulheres associadas é inferior a 32%.



Educação financeira nas escolas

O melhor jeito de aprender é praticando. Nossos pais e avós já diziam essa frase, e ela ainda se aplica em nosso dia a dia. É por isso que nossa cooperativa busca parceria com escolas dispostas a oportunizar aos seus alunos palestras e oficinas sobre educação financeira, tanto para crianças, de nível escolar fundamental, quanto para jovens e adolescentes.

Para as crianças, um dos momentos mais esperados nas visitas as nossas agências é a demonstração da máquina contadora de dinheiro e o uso dos caixas eletrônicos.

Essa ação, assim como vários programas oferecidos pelo Sicredi, será mais uma maneira de ampliar um dos principais modelos de negócio da instituição, que é o cooperativismo e o desenvolvimento da comunidade. O projeto é em prol de jovens e adolescentes, mas beneficia a sociedade como um todo.

Que tal falar sobre finanças?

Em junho, nossa cooperativa realizou um evento para 300 estudantes universitários tendo como tema a educação financeira. Os jovens assistiram palestra com o consultor Marcio Mancio, e conheceram um pouco mais sobre as instituições financeiras cooperativas. A atividade fez parte da Semana da Educação Financeira, promovida pelo Banco Central do Brasil e com total apoio do Sicredi.

I Dia C

Celebrado no primeiro sábado de julho, o Dia de Cooperar, também conhecido como Dia C, busca conscientizar a população sobre o cooperativismo. Neste ano, fizemos bonito mais uma vez, realizando em todos os municípios da área de atuação da cooperativa projetos de transformação nas comunidades por meio do trabalho voluntário. Afinal, são as atitudes simples que movem o mundo.

Dentre os trabalhos desenvolvidos por nossas agências, alguns merecem destaque, como:

- pintura e reformas em asilos e casas de recuperação;
- arrecadação de alimentos e agasalhos para entidades carentes;
- doação de tempo para crianças e idosos em lares de acolhimento;
- plantio de árvores.



Compromisso com os **associados e comunidades**

Queremos estar a cada dia mais presentes na vida dos nossos associados, para conhecer e compreender o seu negócio, os seus sonhos e objetivos pessoais e, lado a lado, encontrarmos juntos o melhor produto, no momento certo.

Nossos colaboradores também são associados e identificam-se com a causa, por isso, buscam ajudar os associados a crescer. Fazem parte de suas vidas, acompanham seus negócios e seus projetos pessoais a partir de um vínculo de parceria. Por isso, são capazes de apoiar o associado com o conhecimento financeiro que constroem no Sicredi e contribuir com a sua prosperidade.

Esse vínculo com as comunidades onde atuamos fica cada ano mais forte. Prova disto é que nosso investimento em patrocínios e participações em eventos no ano de 2017 superaram a marca de R\$ 1 milhão.

Algumas destas participações podem ser vistas nas fotos, como na Caminhada da Cooperatividade, em Registro (1); divulgação da poupança em Ponta Grossa (2); Sábado Show Macponta (3); comemoração do acesso do Operário a Série C do Brasileirão e renovação do patrocínio para 2018 (4); rodeio em Cajati (5); Festival da Carne Suína Alegre (6); e Carnaval de Tibagi (7).

Nosso investimento em patrocínios e eventos superou a marca de R\$ 1 milhão.



Aqui, todo mundo cresce junto

Em 2017, a Sicredi Campos Gerais deu um verdadeiro salto quando o assunto é crédito. A carteira de crédito rural cresceu 45% em relação a 2016, chegando a R\$ 452 milhões. Já o crédito comercial evoluiu 40% ante o ano anterior, alcançando R\$ 387 milhões.

A soma das carteiras coloca a cooperativa com um total de R\$ 846 milhões em crédito, evolução de 46% no comparativo com dezembro de 2016.

A Sicredi Campos Gerais, com diversas linhas de crédito, inclusive do BRDE e BNDES, apoia o desenvolvimento econômico dos seus associados e consequentemente das regiões onde atua. As fotos a seguir são exemplos destas ações.





Programa A União Faz a Vida

Brilho nos olhos. Esse é um dos principais legados que o Programa A União Faz a Vida (PUFV) tem deixado nos locais onde é desenvolvido. Acreditamos que vivenciar valores como cidadania e cooperação através de práticas promove um sentimento de pertencimento muito grande e transforma o processo educacional em algo agradável, envolvente e eficaz.

Durante o ano de 2017, vivenciamos cada momento com muita alegria. Vimos crianças, jovens e adultos despertando para um mundo mais humano. Presenciamos a "queda" de muros nas escolas e a "invasão" de uma comunidade muito interessada no futuro.

Nos sete municípios onde a Sicredi Campos Gerais mantém o Programa A União Faz a Vida, atingimos números e resultados recordes. Foram 19 escolas desenvolvendo atividades que atingiram cerca de 1.360 alunos, em mais de 40 projetos escolares. Acompanhe alguns deles na listagem ao lado.

ESCOLA	PROJETO
Sesi - Ponta Grossa	Viralize Vida – Ações contra suicídio
Sesi - Carambeí	Melhor Idade - Valorização da terceira idade
Sesi - Castro	Em construção
Sesi - Quatro Barras	Apoio a casa de recuperação de dependente
Sesi - Bocaiúva do Sul	NÃO! Conscientização contra casos de abuso
Sesi - Portão - Ens. Médio	19Sesi Blogspot – Contra bullying escolar e familiar
Sesi - Portão - Ed. Infantil	Gentileza gera amigos
Sesi - Portão - Ed. Infantil	O que tem aí?
Sesi - Portão - Ed. Infantil	Amigo é carinho
Sesi - Portão - Ed. Infantil	A horta dos sentimentos
Sesi - Portão - Ed. Infantil	Aprendendo a ser generoso e somar amigos
Sesi - Portão - Ed. Infantil	Da tristeza a alegria
CMEI - Cristo Rei Pré I e II	Descobrimos Sabores
CMEI - Cristo Rei Creche III	Projeto Horta Feliz
CMEI - Sebastião Sanson Pré I e II	Ubuntu - Mais Amor Por Favor
CMEI - Sebastião Sanson	Projeto Horta Feliz
CMEI - Sebastião Sanson Pré I	Resgate de brincadeiras
CMEI - Sebastião Sanson Pré I	Tornando frange os pequenos leitores
Escola Alderico Viante Pré I, Pré II e Creche III	Mais Flor Por Favor
Escola Alderico Viante Pré I e Pré II	Ler e Sonhar
Escola Alderico Viante Creche III	Semeando Descobertas
Escola Alderico Viante Berçário e Creche I	Acordes das Sensações
Escola Eurides	Cores da Alegria
Escola Eurides 2º ano A	Cuidando das floreiras da Rua Conceição
Escola Eurides 1º ano A e D	Ação e Verde
Escola Eurides 1º B	Arte que encanta
Escola Clotário dos Santos 1º ano	Música ou Cantiga de Roda?
Escola Clotário dos Santos Pré I e II	Mudanças no brincar
Escola Clotário dos Santos 3º ano	Super Leitores
Escola Clotário dos Santos 5º ano	Amigos do Bem
Escola Clotário dos Santos 2º ano	1, 2, 3... cada um na sua vez!
Escola Clotário dos Santos 4º ano	Feira da Gentileza
Escola Recanto dos Pequeninos	Alimentação Saudável
Escola Recanto dos Pequeninos	Conhecendo a equipe da Escola
Escola Recanto dos Pequeninos	Juntos somos mais fortes
Escola Ana Ferreira	Agentes da Paz
Escola Ana Ferreira 3º A e B	Doce Companhia
Escola Ana Ferreira 5º A e B	Quem cuida também quer ser cuidado
Escola Ana Ferreira 4º B	Nota Paraná
Escola Ana Ferreira 4º B	A Arte de Ouvir
Escola Rubens Borkoski Berçário I e II	Doces Sensações



Nosso crescimento dá resultadoS

É isso mesmo. O título acima não está escrito errado. O S de resultadoS é com letra maiúscula mesmo. Significa dizer que as ações e iniciativas do Sicredi resultam em diversos benefícios para as comunidades onde a cooperativa atua, tanto na área social, quando econômica e até mesmo ambiental.



Presidentes de cooperativas descerram monumento em homenagem ao cooperativismo, durante a cerimônia de inauguração da Sede Regional.



Placa inaugural da Sede Regional.

Sede Regional em prédio próprio

Marco de consolidação da cooperativa, a nossa Sede Regional e agência Ponta Grossa Nova Rússia é motivo de maior orgulho para todos os colaboradores e associados.

O prédio foi construído em três anos e inaugurado no dia 31 de março de 2017. O investimento total superou a casa dos R\$ 35 milhões.

São 12 mil metros de área construída, divididos entre cinco pavimentos de sede regional, dois subsolos com 140 vagas de estacionamento, auditório para 450 pessoas e espaço gourmet.

Anexo ao prédio fica a agência Ponta Grossa Nova Rússia, com aproximadamente 1.800 m², espaço específico para atendimento a pessoas físicas e jurídicas.



| Inaugurações

Somos considerados mundialmente um modelo de instituição financeira cooperativa. Isso se deve em parte a organização em forma de sistema, mas também pelos investimentos nas comunidades onde atuamos.

Prova disto é que nossos investimentos locais não param. Em 2017, além da Sede Regional e agência Ponta Grossa Nova Rússia, inauguramos outras sete agências. Com isso, diante das estruturas atuais em todos os municípios de nossa área de atuação, estamos preparados para dobrar o número de associados nos próximos cinco anos. As fotos mostram as novas agências:

DATA	INAUGURAÇÃO	METRAGEM (m²)
27 de janeiro	Nova agência Ponta Grossa Oficinas	611
10 de março	Nova agência Castro Centro	1.587
31 de março	Sede Regional e agência Ponta Grossa Nova Rússia	12.000
08 de junho	Ampliação da agência Curiúva	418
14 de agosto	Ampliação da agência Ivaí	598
14 de setembro	Nova agência Curitiba Portão	1.233
30 de novembro	Nova agência Castro Castrolanda	240
15 de dezembro	Ampliação agência Registro	589

E o que vem por aí?

Em 2018, nosso planejamento prevê inaugurar pelo menos quatro novas agências: uma em Tibagi e três em Curitiba, além de ampliação em Witmarsum.



Agência Castro Castrolanda



Agência Ivaí



Agência Ponta Grossa Oficinas



Agência Curitiba Portão



Agência Castro Centro



Agência Registro



Agência Curiúva

Estamos entre as melhores para se trabalhar

"Felicidade dá lucro". Você já deve ter escutado esta frase em algum programa de televisão ou em uma palestra. Pois é nisso que o Sicredi acredita. Buscamos proporcionar aos nossos colaboradores um ambiente de trabalho agradável, que favoreça a criatividade e o sentimento de pertencimento.

Não à toa, estamos, há sete anos consecutivos, entre as "150 Melhores Empresas Para Trabalhar", de acordo com a revista Você S/A. No Índice de Felicidade no Trabalho (IFT), o Sicredi alcançou 81,9 pontos. Já a nota do colaborador, que aponta o Índice de Qualidade no Ambiente do Trabalho (IQAT), foi de 91,4. No quesito engajamento com a marca, atingimos 97,4 pontos.

Tudo isso demonstra o quanto nosso time de colaboradores é comprometido com a nossa instituição, e isso reflete na satisfação dos associados com o Sicredi, que tem crescido ano a ano.



Total de Colaboradores: **401**

Total de Homens: **145 (36%)**

Mulheres: **256 (64%)**

Média de Idade: **28 anos**

Mulheres em cargo de liderança: **31**

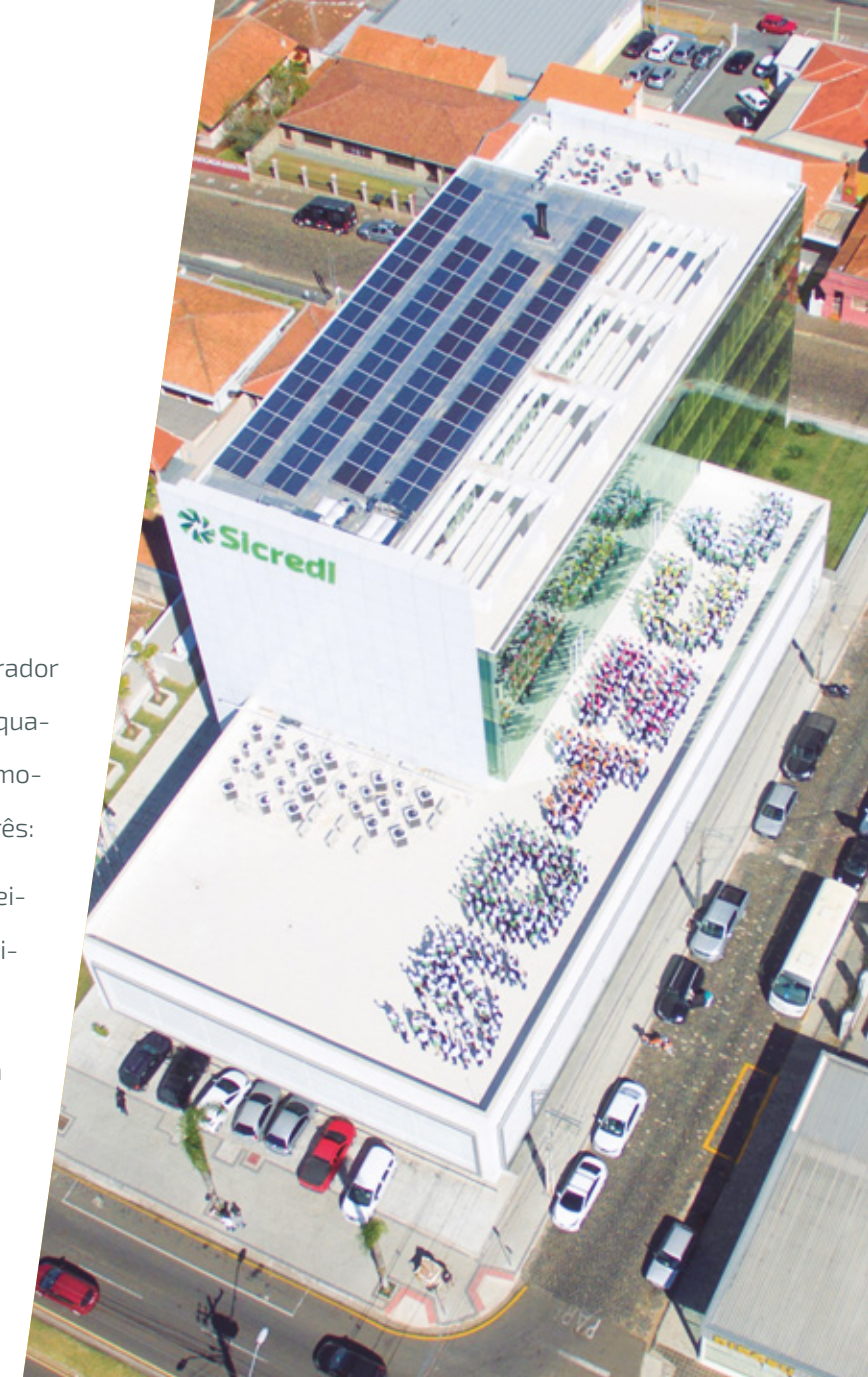
Total investido em treinamentos:
R\$ 640 mil



Fazemos Juntos

Parte da programação anual voltada ao colaborador são as convenções. Os eventos reúnem todo o quadro profissional para alinhar estratégias, comemorar resultados e confraternizar. Em 2017, foram três:

- Convenção de Verão, realizada em janeiro, teve como tema: "Uma viagem ao universo do associado";
- Convenção de Outono, realizada em abril, foi a apresentação oficial da Sede Regional para todos os colaboradores e conselheiros da cooperativa;
- Convenção de Inverno, realizada em agosto, com o tema: "Fazer Juntos".



| Investimentos em **capacitação**

Com o objetivo de entregar cada vez mais qualidade ao atendimento do associado, a Cooperativa investiu mais de R\$ 640 mil no desenvolvimento de colaboradores, através de treinamentos, capacitações e viagens de integração.

Nossos diretores continuaram a formação no Programa de Desenvolvimento de Executivos, com encontros anuais nas melhores universidades do mundo. Neste ano, as aulas ocorreram em Warton, nos EUA (1), com a participação do diretor Márcio Zwierewicz, e em Singapura (2),

com a participação das diretoras Tilene Farina e Leila Grik. O gerente regional Reinaldo Oliveira também participou de formação de executivos em Cambridge (3).

Em maio, um grupo de gerentes e assessores conheceu o sistema cooperativo da Polônia. Estivemos representados pela assessora Alyne Lemes no Encontro Internacional das Cooperativas de Crédito, realizado em Viena, na Áustria (4). Alguns gerentes participaram das maiores feiras de gestão no Brasil, como o HSM (5) e a Expogestão (6).



| Mais de **500 novos associados por mês**

Em 12 meses, mais de seis mil novos associados se juntaram ao Sicredi nos 14 municípios que compõe a nossa cooperativa. Uma média superior a 500 associações por mês. Para ser um associado do Sicredi, basta abrir uma conta corrente e integralizar R\$ 5,00 em capital social. Qualquer pessoa, física ou jurídica, de todos os ramos de atividade, pode ser associada.

Em julho, iniciamos em nossas agências a abertura de conta na nova Plataforma de Relacionamento Sicredi, chamada de 3C. Desde então, mais de 14.000 produtos foram cadastrados na ferramenta, que proporciona ao colaborador atender de forma mais ágil e com maior assertividade na oferta dos produtos básicos, que dão início ao relacionamento com nosso novo associado.



Parte do sucesso alcançado no crescimento do número de associados se deve as constantes reuniões de expansão realizadas pelos nossos colaboradores em empresas e entidades. Nestes eventos, apresentamos nossa forma de atuação e os diferenciais do Sicredi, e deixamos nossa equipe a disposição para esclarecimento de dúvidas e até mesmo para negociação.

Perfil dos Associados

- 55 mil** associados
- 65%** homens
- 35%** mulheres
- 37 anos** é a faixa etária média
- 642** associados com menos de 18 anos
- 69%** pessoa física urbano
- 16%** pessoa física agro
- 15%** pessoa jurídica



Poupança Premiada Sicredi

De abril a dezembro, as cooperativas Sicredi dos estados do Paraná, São Paulo e Rio de Janeiro realizaram a promoção Poupança Premiada, com sorteio de mais de R\$ 1,5 milhão em prêmios. Com a ação, ajudamos a trazer de volta um hábito muito saudável para a vida financeira: a poupança.

A ação atraiu mais de 630 mil poupadores que investiram cerca de R\$ 766 milhões nas mais de 530 agências da instituição nos três estados. Cada depósito de R\$ 100 equivalia a um número da sorte para concorrer aos prêmios.



Adriana da Silva
Ponta Grossa - Oficinas



Alexander Augustus Mittelstedt Castro - Centro



Ana Rosa do Nascimento Machado Castro - Rio Branco



Ananias De Almeida Mainardes Ventania



Anderson de Oliveira Perez Castro - Rio Branco



Camila Cristenson de Alvarenga Witmarsum



Claire dos Santos Reda
Ponta Grossa - Centro



Claudio Henrique Kugler Castro - Centro



Clovis Euripedes De Souza Colombo - São Gabriel



Conrado Diniz de Mello
Ponta Grossa - Centro



Danilo Dziadzio Witmarsum



Diomar Borato Colombo - Centro



Dionisio Novak Ivaí



Edt Security Ltda Me Colombo - São Gabriel

Dos 308 prêmios distribuídos durante a promoção, 32 ficaram para associados da cooperativa Sicredi Campos Gerais PR/SP. Foi a segunda cooperativa da Central Sicredi PR/SP/RJ com maior número de contemplados. O sorteio final, de R\$ 500 mil, premiou uma associada da cidade de Maringá, da Sicredi União PR/SP. Confira nas fotos os ganhadores da nossa cooperativa.



Francisco Stezoucoski Ipiranga



Geraldo Slob Carambei



Hugo Jose Fittkau Carambei



Irenarko Czeremeta Ivaí



João Simão Filho Curiúva



João Valderi dos Santos Ventania



José Eloir Alves de Oliveira Castro - Centro



Jurandir Proença Lopes Ventania



Lourenço Krzysynski Carambei



Lucimara Dmgeon
Ponta Grossa - Nova Rússia



Luiz Antonio Perin Colombo



Maria de Fatima Rosa Lopes Ventania



Marilene J. de Geus Eikelenboom Carambei



Natalia Marcovicz Baumel Palmeira



Rafael Cruz Castro - Rio Branco



Vanessa Cavalli Colombo - Centro



Antonio Alves Machado Castro - Rio Branco

Nossos números

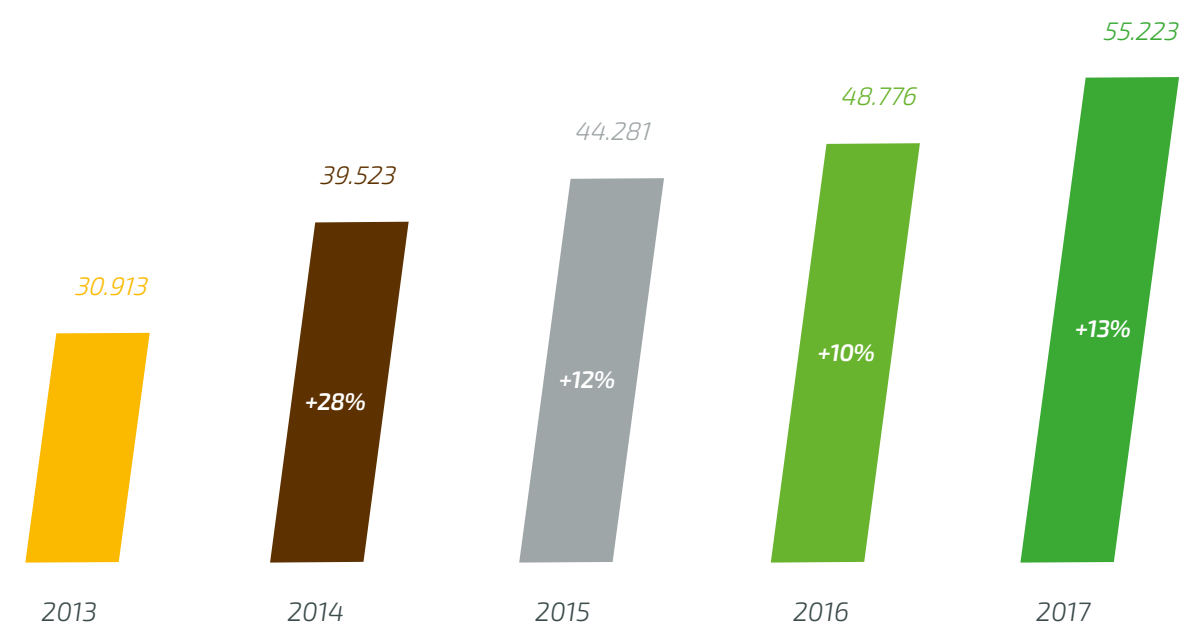
A participação das cooperativas de crédito no mercado financeiro nacional ainda é pequena: menos de 4% do dinheiro que circula no país. Isso demonstra, contudo, que temos um enorme potencial. Não à toa, em todo o país, o Sicredi tem alcançado um crescimento médio superior a 20% ao ano, ou seja, dobra de tamanho a cada cinco anos.

Na nossa região, esta realidade é bem diferente, a nossa cooperativa tem tido um crescimento superior e já obtém uma participação mais expressiva no mercado.

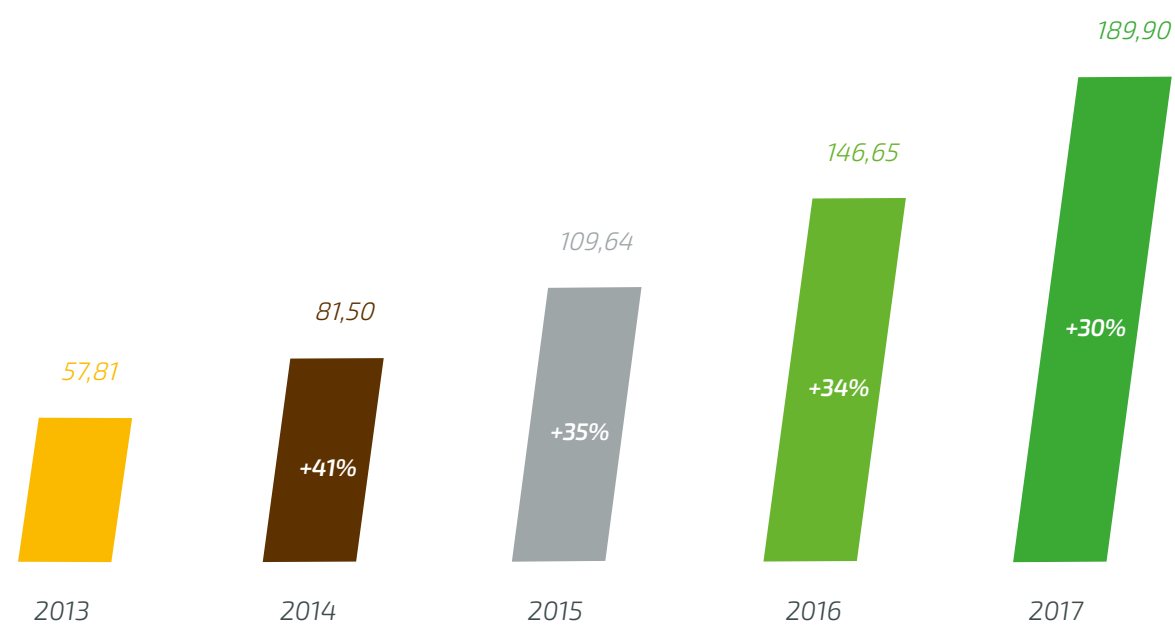
Nas próximas páginas vamos demonstrar alguns números que resumem a evolução da nossa cooperativa. Nosso crescimento é superior a média nacional do Sicredi. Em ativos, por exemplo, a evolução tem sido superior a 30% nos últimos cinco anos. Obtivemos mais de seis mil novos associados em um ano. Aumentamos nossa carteira de poupança em 49% e a carteira de crédito em 44%. Acompanhe os gráficos.



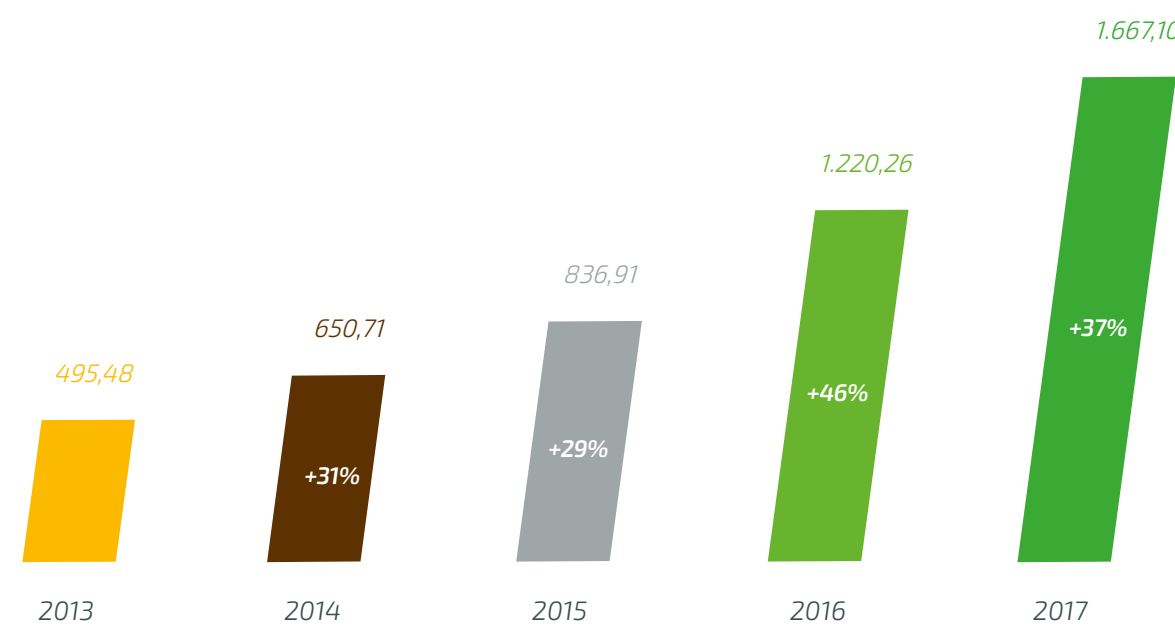
Associados



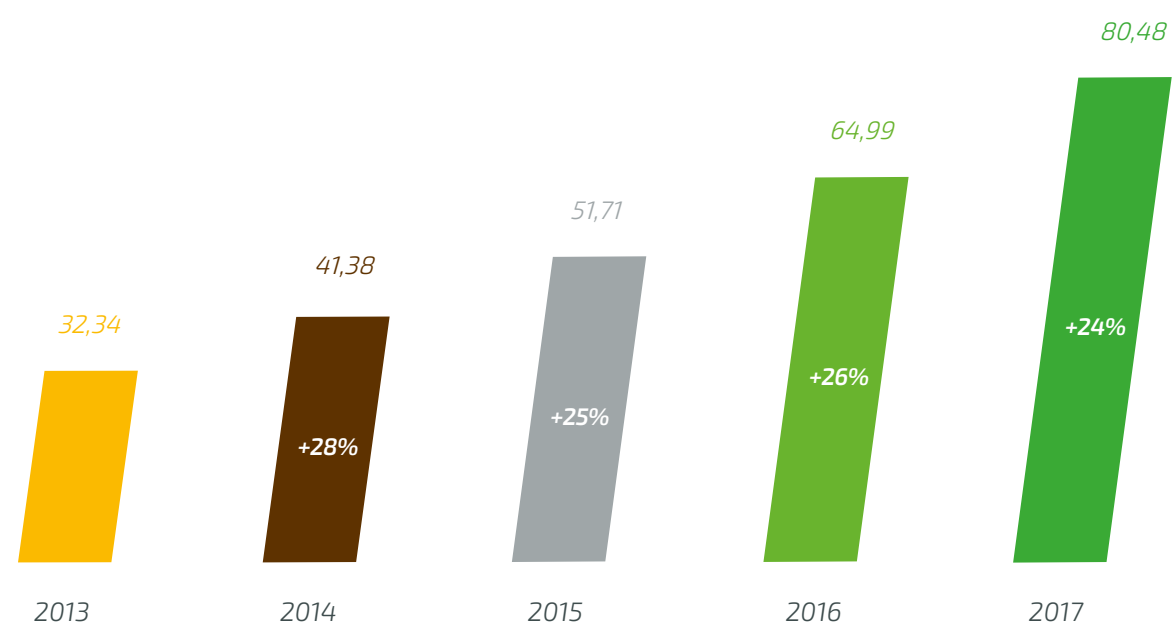
Patrimônio Líquido (em R\$ milhões)



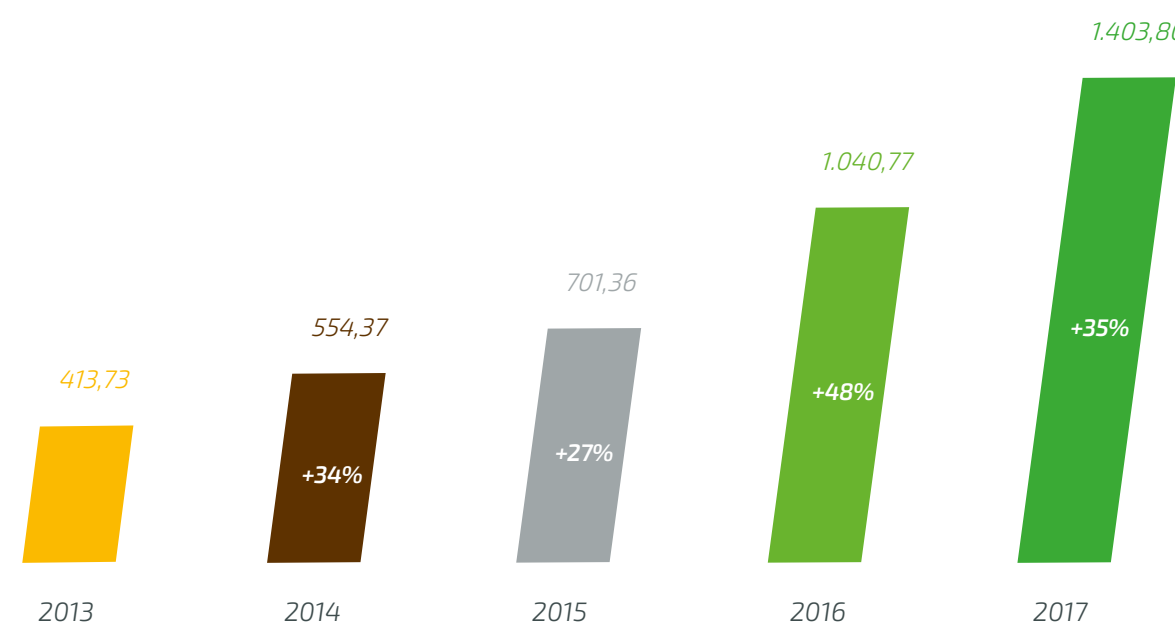
Ativos Totais (em R\$ milhões)



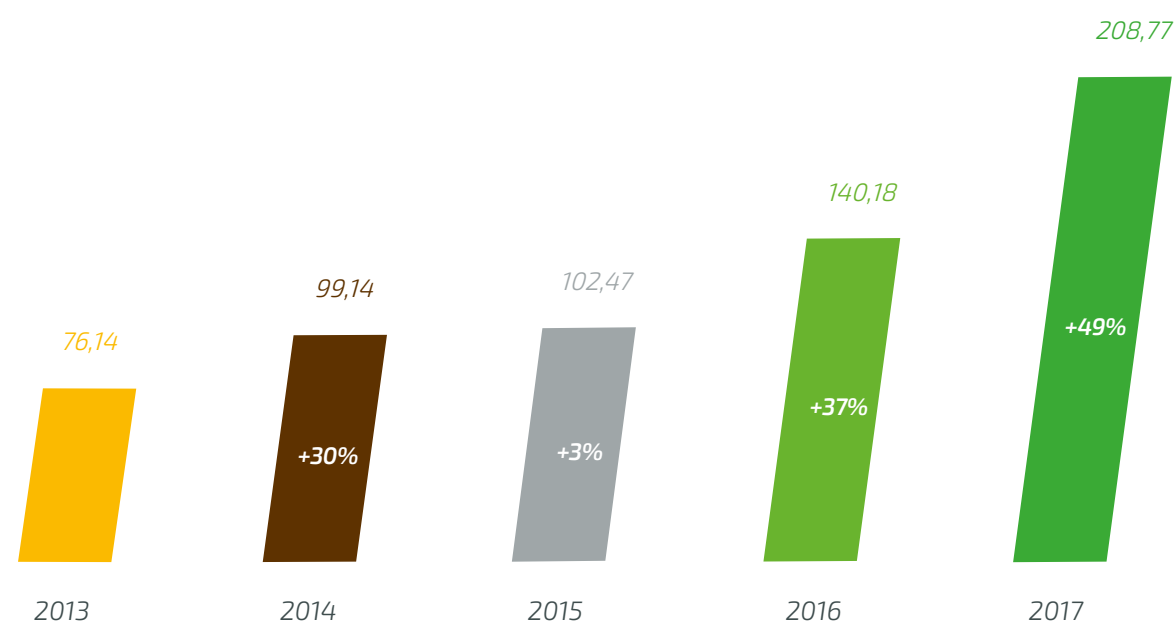
Capital Social (em R\$ milhões)



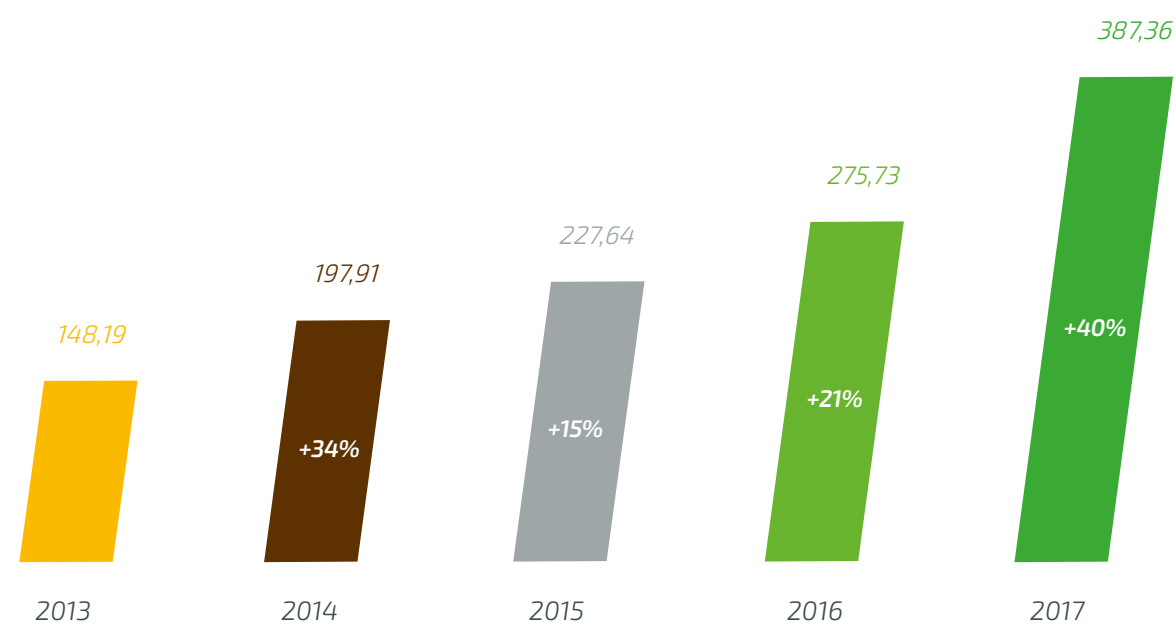
Recursos Administrados (em R\$ milhões)



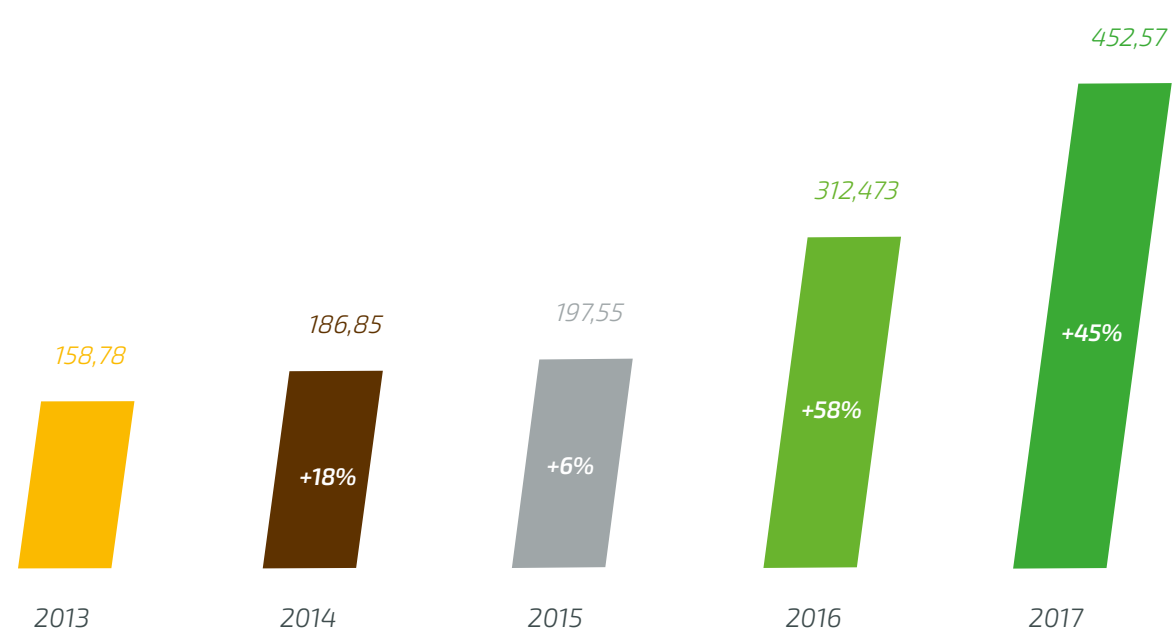
Poupança (em R\$ milhões)



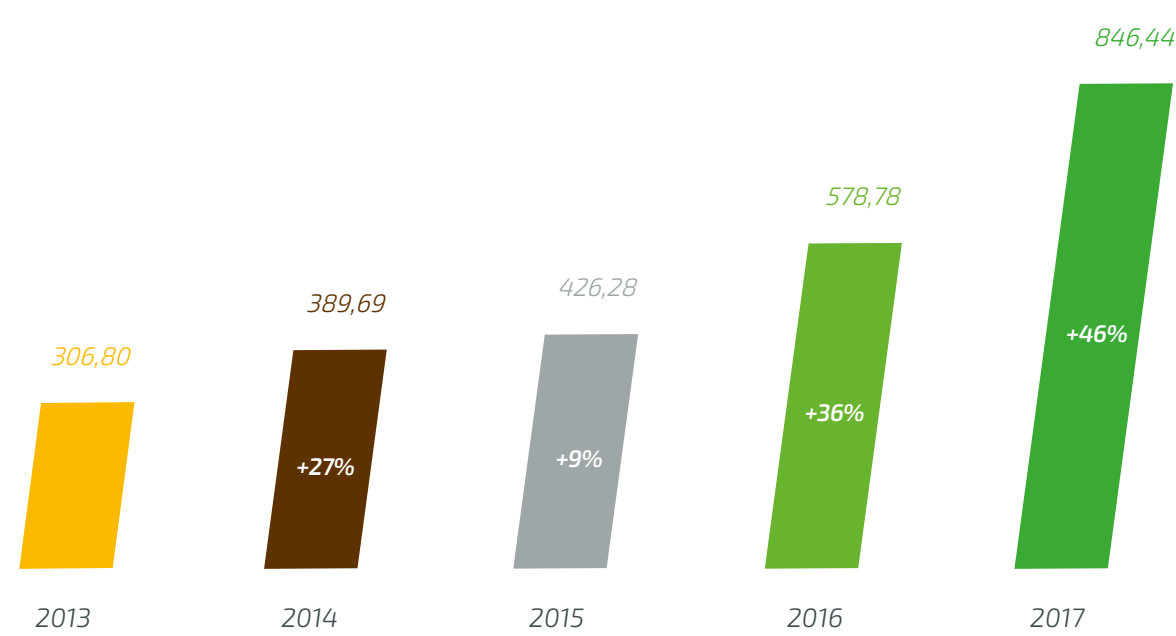
Crédito Geral (em R\$ milhões)



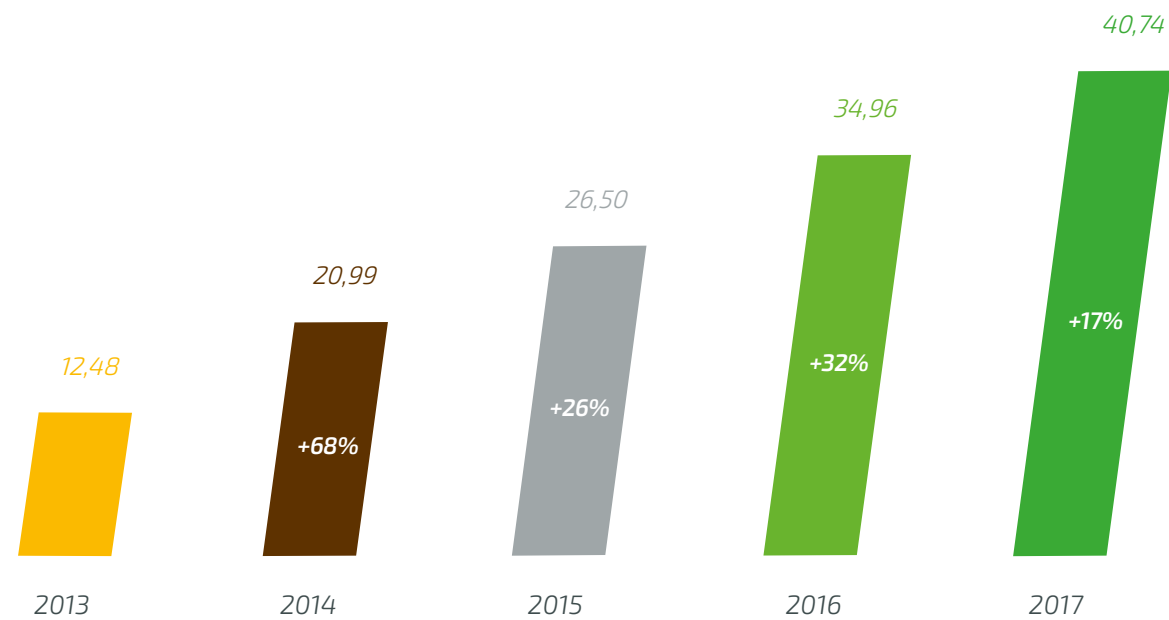
Crédito Rural - valores liberados no ano (em R\$ milhões)
Custeio Agrícola / Pecuário / MCR / Investimentos



Crédito Total (em R\$ milhões)



Resultado (em R\$ milhões)



Resultado acumulado em 2017

R\$ 40,74 MILHÕES

DESTINAÇÕES ESTATUTÁRIAS:

R\$ 26,95 MILHÕES
Reserva Legal - 80%

R\$ 1,68 MILHÕES
Fates Ato Cooperativo - 5%

R\$ 7,04 MILHÕES
Pagamento de juros ao capital

R\$ 5,05 MILHÕES
Sobras a disposição da Assembleia

R\$ 12,1 MILHÕES

PROPOSTA DO CONSELHO DE ADMINISTRAÇÃO:

R\$ 12,1 milhões serão direcionados aos associados (soma dos R\$ 7,04 milhões de juros ao capital, mais os R\$ 5,05 milhões que serão distribuídos proporcionalmente a movimentação), sendo R\$ 3,63 milhões em conta corrente (30%) e R\$ 8,47 milhões na conta capital (70%).

Objetivos
2018

- Ter a qualidade no atendimento, o relacionamento e a política de preços justos como principais diferenciais da Cooperativa;
- Participar ativamente das comunidades, através de apoios e patrocínios, primando pela parceria;
- Prosseguir na ampliação do número de associados e na fidelização dos atuais no uso de produtos e serviços do Sicredi;
- Concluir e inaugurar um novo prédio para a agência de Tibagi e ampliar a agência Witmarsum (Palmeira);
- Inaugurar três novas agências em Curitiba e estudar outras para 2019;
- Iniciar estudos de novas agências em Ponta Grossa e Colombo;
- Promover ações de consolidação da formação do Comitê Feminino na cooperativa;
- Desenvolver ações focadas na promoção da educação financeira para crianças e jovens;
- Fortalecer o Programa Atitude Consciente (coleta de óleo usado de cozinha), nos seus enfoques ambiental e social;
- Lançar, no segundo semestre, campanha alusiva aos 30 anos que a cooperativa completará em 11/01/2019;
- Superar o resultado orçado de R\$ 39,5 milhões, visando fortalecer o patrimônio líquido da cooperativa para prestar melhor atendimento e manter a política de destinar em conta corrente 30% dos resultados que são direcionados aos associados.

| Nossa Equipe

Cooperativa de Crédito, Poupança e Investimento Campos Gerais Sicredi Campos Gerais PR/SP

Avenida Ernesto Vilela, 1001, Nova Rússia
CEP: 84070-000 – Ponta Grossa – PR
Telefone: (42) 3220-9750
sicredi.com.br
facebook.com/sicredicamposgerais

CONSELHO DE ADMINISTRAÇÃO 2015-2019

Presidente:

Popke Ferdinand Van der Vinne

Vice-presidentes:

Gilberto José Eleutério Zardo e

Osmir Marcos Alberti

Conselheiros:

Fernando José Fuganti Casarin

Jacy de Faria

Johannes Artur Van Der Meer

Jorge Koz

Nelson José Janazeis

Roberto Cunha Nascimento

CONSELHO FISCAL 2017-2019

Artur Sawatzky

Maria Parecida Trindade de Souza

Paulo Roberto Marchezini

Marco Antonio do Prado

Henrique Morelli

Claudemir Roberto Sigolo

DIRETORIA

Diretor Executivo:

Márcio Zwierewicz

Diretora de Operações:

Tilene Moerschbacher Farina

Diretora de Negócios:

Leila Rejeane Dobis Grik

GERENTES

Gerente Regional de Desenvolvimento das Regiões Metropolitana de Curitiba e Vale do Ribeira:

Reinaldo Fernandes de Oliveira

Gerente de Gestão de Pessoas:

Janete Luiza Klier

Gerente de Ciclo de Crédito:

Everton Dobzynski

Gerente de Desenvolvimento de Negócios em Crédito:

Rafael Massao Furuzawa

GERENTES DE AGÊNCIAS

Cajati (SP):

Lucilei dos Santos Nakao da Silva

Carambeí:

Sandra Regina Piveta Schnepfer

Castro – Centro:

Luiz Caetano Magro

Castro – Rio Branco:

Kellyn Cristiane Munsberg de Souza

Castrolanda:

Kellyn Cristiane Munsberg de Souza

Colombo – Centro:

Alex Simões de Oliveira

Colombo – São Gabriel:

Jonas Fernandes Vaz

Curitiba – Comendador Araújo:

Marcio Andre Prado Bueno

Curitiba – Marechal Deodoro:

Claudio Dunetz

Curitiba – Portão:

Alex Ferreira da Luz

Curiúva:

Walmir Wilpert

Ipiranga:

Marcelo Michelli Carneiro

Ivaí:

Josiano Graniska

Palmeira:

Denise Cristina Hoinaski Schamne

Piraí do Sul:

Diony Edmundo Gonçalves

Ponta Grossa – Centro:

Fabiano Nardi

Ponta Grossa – Nova Rússia:

Adilson Alves Cardoso

Ponta Grossa – Oficinas:

Jean Rodrigo Nunes Machado

Registro (SP):

Guilherme Augusto Cruz

Tibagi:

Kelly Cristina Soares de Oliveira

Ventania e Ventania Barro Preto:

Carlos Diego da Silva Carneiro

Witmarsum (Palmeira):

Daniela Aparecida Passoni Dziadzio

ASSESSORES

Administrativo:

Everton Pereira Ishida

Bens não de uso:

Luiz Carlos Nunes

Captação:

Renato Junior Simoni Back

Ciclo de Crédito:

Almir Levandowski

Comunicação e Marketing:

Bruno Daniel Todero

Controles Internos:

Daniele Aparecida Nunes Ribeiro

Crédito:

Paulo Augusto Nogueira

Inspetoria:

Hanna Cláudia Gomes

Inspetoria:

Sandro Gonçalves Pereira

Jurídico:

Marcelle Moraes Mulinari

Meios de Pagamento e Associados:

Fernando Franco

Meios de Pagamento e Consórcios:

Alberto Luiz Araujo Campos

Patrimonial:

Luiz Felipe Block

Processos e Qualidade:

Juliana Denck

Programas Sociais:

Alyne Moreira Lemes

Recuperação de Crédito:

Miles Vidal de Lima e Silva

Seguros:

Luciane Koloda

Secretária:

Liege Siqueira

Editorial

Diagramação: Porto Bureau
Projeto gráfico: Agência Morya
Impressão e acabamento:
Gráfica Midiograf
Conteúdo: Comunicação e Marketing – Sicredi Campos Gerais PR/SP

| Nossas agências

Sede Regional

Avenida Ernesto Vilela, 1001, Nova Rússia
(42) 3220-9750

Cajati (SP)

Av. Fernando Costa, 781 – Centro
(42) 3854-8190

Carambeí

Avenida dos Pioneiros, 2183 – Centro
(42) 3231-5210

Castro – Castrolanda

Rua do Moinho, 144 – Colônia Castrolanda
(42) 3234-1388

Castro – Rio Branco

Rua Doutor Javert Madureira, 1625
Vila Rio Branco
(42) 3233-7715

Castro – Centro

Praça Manoel Ribas, 19 – Centro
(42) 3232-1994

Colombo – Centro

Rua José Leal Fontoura, 282 – Centro
(41) 3656- 1044

Colombo – São Gabriel

Avenida São Gabriel, 2180
Campo Pequeno
(41) 3621-9509

Curitiba – Comendador Araújo

Rua Comendador Araújo, 199 – Centro
(41) 3233-8476

Curitiba – Marechal Deodoro

Rua Marechal Deodoro, 869 – Centro
(41) 3324-6401

Curitiba – Portão

Rua João Bettega, 61 – Bairro Portão
(41) 3229-9863

Curiúva

Rua Antonio Cunha, 813
Jardim São Francisco
(43) 3545-2131

Ipiranga

Rua XV de novembro, 462 – Centro
(42) 3242-1421

Ivaí

Rua Rui Barbosa, 811 – Centro
(42) 3247-1515

Palmeira

Praça Mal. Floriano Peixoto, 135 – Centro
(42) 3252-7640

Piraí do Sul

Rua João Lupion Troia, 100 – Centro
(42) 3237-2144

Ponta Grossa – Centro

Rua Dr. Paula Xavier, 1501 – Centro
(42) 3225-8207

Ponta Grossa – Nova Rússia

Avenida Ernesto Vilela, 1001
Nova Rússia
(42) 3025-0300

Ponta Grossa – Oficinas

Avenida Visconde de Mauá, 2001, Oficinas
(42) 3229-9091

Registro (SP)

Av. Wild José de Souza, 55 – Centro
(13) 3821-5464

Tibagi

Praça Edmundo Mercer, 60 – Centro
(42) 3275-3299

Ventania

Avenida Anacleto Bueno de Camargo,
1402 – Centro
(42) 3274-1217

Ventania – Barro Preto

Rua Vicente Machado, 240
Novo Barro Preto
(42) 3259-1373

Witmarsum (Palmeira)

Colônia Witmarsum
Rod. BR 277 KM 154
(42) 3254-1308

Traga um
amigo para
se juntar
a nós!



Seus Dados

NOME: _____

TELEFONE: _____

AGÊNCIA: _____

Sua indicação 1

NOME: _____

TELEFONE: _____

CIDADE: _____

Sua indicação 2

NOME: _____

TELEFONE: _____

CIDADE: _____



pague com

**A máquina de cartões que traz
mais facilidade aos seus negócios.**

- Aceita cartões de crédito, débito e voucher.
- Modelos de máquina adaptáveis ao seu negócio.
- Plataforma de gerenciamento exclusiva.
- Facilita a antecipação de recebíveis.

**Peça o credenciamento
em uma agência do Sicredi.**

paguecom.com.br



 **Sicredi**



Fazer Juntos

Poupança
Investimentos
Crédito
Cartões
Seguros
Consórcios
Previdência

Somos o Sicredi e fazemos juntos todos os produtos e serviços que você quer e precisa, com taxas justas e de um jeito mais simples e próximo.

Venha você também abrir uma conta e crescer com a gente.

Seguros intermediados pela Corretora de Seguros Sicredi. Verifique se o crédito consultado cabe no seu orçamento. Crédito sujeito à análise e aprovação.
SAC Sicredi: 0800 724 7220 / Deficientes Auditivos ou de Fala: 0800 724 0525. Ouvidoria Sicredi: 0800 646 2519.

