

**GENTE
QUE
COOPERA
CRESCER.**



RELATÓRIO ANUAL 2013



SICREDI CAMPOS GERAIS

Cooperativa de Crédito de Livre Admissão Campos Gerais PR/SP
Av. Ernesto Vilela, 704 – Nova Rússia
CEP: 84070-000 – Ponta Grossa – PR
Telefone: (42) 3025-0320
sicredi.com.br

CONSELHO DE ADMINISTRAÇÃO 2011 – 2015

Presidente: Lauro Osmar Schneider

Vice-presidente: Popke Ferdinand Van Der Vinne

Johannes Arthur Van Der Meer

Alberto Dal Bianco de Andrade

Nelson José Janazeis

Gilberto José Eleutério Zardo

Nicolaas Biersteker

Israel Travensoli

Jacy de Faria

Suplente: Carlos Augusto Marques

Diretoria Executiva

Diretor Executivo

Márcio Zwierewicz

Diretora de Operações

Tilene Moerschbacher Farina

Gerente Regional de Desenvolvimento

Leila Rejeane Dobis Grik

CONSELHO FISCAL 2013 – 2015

José Aristeu Bueno de Camargo

Gilceu Suliani

Vergilho Carvalho Sobrinho

Paulo Roberto Marchezini

Marco Antonio do Prado

Ronaldo Kosiba

GERENTES DE UNIDADE

Ivaí: Kellyn Cristiane Munsberg de Souza

Ipiranga: Josiano Graniska

Ponta Grossa – Nova Rússia: Adilson Alves Cardoso

Ventania: Alex Simões de Oliveira

Piraí do Sul: Diony Edmundo Gonçalves

Curiúva: Guilherme Augusto Cruz

Carambeí: Sandra Regina Piveta Schnepfer

Ponta Grossa – Oficinas: Claudemir Roberto Sigolo

Castro – Rio Branco: Everton Josley Dobzynski

Ponta Grossa – Centro: Jane Mubaiad Itagiba Tawily

Tibagi: Wagner Tranvesoli Vieira

Castro – Centro: Vilmar dos Santos

Palmeira: Denise Cristina Hoinaski Schamne

Registro: Marcio André Prado Bueno

Itaperuçu: Dilson José dos Santos

Witmarsum: Jaqueline Aparecida Silva Bach

Curitiba: José Israel de Souza

Assessores de Negócios

Gestão de Pessoas

Patrícia Leopoldino

Programas Sociais

Cristiane Maria Steiner

Comunicação

Elisangela Zanetti Ferraz

Negócios – Crédito Geral

Rafael Massao Furuzawa

Negócios – Crédito Rural

Paulo Augusto Nogueira

Negócios – Seguros

Devanir Brisola

Negócios – Captação e Consórcio

Cassio Felipe Menon Bohaczuk

Negócios – Meios de Pagamento

Fernando Franco

Administrativo

Everton Pereira Ishida

Analistas de Crédito

Almir Levandowski

Camila Lopes Rangel

Auditora

Daniele Aparecida Nunes Ribeiro

Analista de Controles Internos

Geovanna Bonetti

Secretária da Superintendência Regional

Liege Siqueira

Secretária da Cooperativa:

Cristina Hass

CENTRAL SICREDI PR/SP/RJ

Presidente: Manfred Alfonso Dasenbrock

Superintendente de Desenvolvimento: Maroan

Tohmé

Superintendente de Supervisão: Reginaldo José

Pedrao

SICREDI PARTICIPAÇÕES S.A.

Presidente do Conselho de Administração

Manfred Alfonso Dasenbrock

Presidente Executivo da Sicredi

Ademar Schardong

Diretor de Produtos e Negócios do Banco Cooperativo

Sicredi

Edson George Nassar

Diretor de Adm. e Finanças do Banco Cooperativo

Sicredi

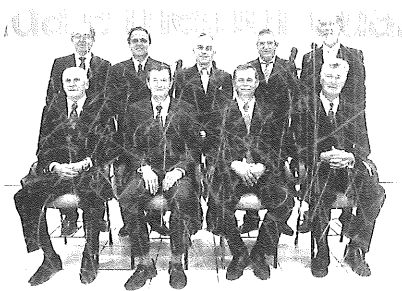
João Tavares

Diretor de TI e Serviços da Confederação Sicredi

Paulino Rodrigues



MENSAGEM DO CONSELHO DE ADMINISTRAÇÃO



Com o mercado mundial cada vez mais focado no desenvolvimento sustentável, o cooperativismo de crédito vem se destacando. Ao valorizar a participação dos associados que são proprietários de uma empresa cooperativa e têm o poder de votar e decidir, o Sicredi se destaca nas comunidades onde está presente.

A Sicredi Campos Gerais atua de maneira alinhada às especificidades econômicas, sociais e culturais de cada região em que está inserida, incentivando o empreendedorismo, criando oportunidades de negócio, agregando renda e gerando crescimento para as regiões.

Os resultados da Sicredi Campos Gerais, apresentados neste relatório anual, mostram que 2013 foi um ano de grandes conquistas, reflexo da atuação focada nas necessidades dos associados. No período, registramos R\$ 441,57 milhões em recursos totais, um crescimento de 33% sobre 2012. Atualmente, a cooperativa conta com 30.913 associados, 15% a mais que

o ano anterior. Em 2013, também foi inaugurada uma unidade de atendimento em Witmarsum e um posto de atendimento avançado na Castrolanda, ambos em parceria com as cooperativas de produção das localidades.

Durante o período coberto por este relatório, o Sistema Sicredi revisou seu Planejamento Estratégico 2011-2015, a fim de atualizar as projeções de mercado e avaliar os resultados obtidos. A nova orientação do Planejamento Estratégico 2011-2015 tem como objetivo fortalecer o diferencial natural do Sicredi: com base em sua missão e valores, estabelecer um ciclo virtuoso que parte do entendimento das necessidades do associado e, por meio de uma abordagem pro-ativa, oferecer soluções para atender suas expectativas do ponto de vista econômico e social.

Neste ano, a Sicredi Campos Gerais completa 25 anos. E para marcar a data, lançou em agosto de 2013 a campanha "25 anos Sicredi Campos Gerais. Um show de prêmios para você", com a premiação de 17 TVs de Led 42" (que já foram sorteadas em dezembro), 17 motos Honda Fan KS e 02 caminhonetes S10, que serão sorteadas no dia 30 de maio. Para participar, basta o associado utilizar os produtos e serviços do Sicredi.

Dessa forma, a cooperativa prioriza o relacionamento com o associado, um dos seus maiores diferenciais. Por isso, valoriza o conhecimento e proximidade para oferecer muito mais do que produtos e

serviços: soluções que cooperam com o momento de vida de cada associado. Ainda para marcar o 25º aniversário da cooperativa, serão iniciadas as obras da unidade de atendimento de Nova Rússia e sede da cooperativa, em Ponta Grossa, e da unidade Castro Vila Rio Branco, ambos em prédios próprios; além da unidade de Carambei, em parceria com a Cooperativa Batavo.


Por fim, vale ainda ressaltar o grande avanço que a Sicredi Campos Gerais está tendo por meio da inter-cooperação com as cooperativas agroindustriais da região, parceiras para o meio rural, e com as entidades comerciais para o meio empresarial.

Neste ano, a concessão de crédito rural, comercial e para pessoas físicas avançou significativamente, além de outras ações constantes neste relatório, consolidando a Sicredi Campos Gerais cada vez mais como instituição financeira das comunidades.

Saudações cooperativistas

Lauro Osmar Schneider
Presidente

Popke Ferdinand Van Der Vinne
Vice-presidente



O SISTEMA COOPERATIVO

PERFIL E GOVERNANÇA

O Sicredi é uma instituição financeira cooperativa feita por pessoas e para pessoas, e tem como diferencial um modelo de gestão que valoriza a participação, no qual os associados opinam, sugerem, debatem, votam e decidem sobre assuntos do seu empreendimento coletivo.

É um Sistema formado por 106 cooperativas e está presente em dez estados brasileiros (Rio Grande do Sul, Santa Catarina, Paraná, São Paulo, Mato Grosso do Sul, Mato Grosso, Tocantins, Pará, Rondônia e Goiás).

Atualmente com mais de 2,4 milhões de associados em todo o País, conta com quatro Cooperativas Centrais (Central Sicredi Sul, Central Sicredi PR/SP/RJ, Central Sicredi Brasil Central e Central Sicredi MT/PA/RO) - acionistas da Sicredi Participações S.A. -, uma Confederação,

uma Fundação e um Banco Cooperativo, que controla uma Corretora de Seguros, uma Administradora de Cartões, uma Administradora de Consórcios e uma Administradora de Bens.

Ao todo, são 16 mil colaboradores, mais de R\$ 37,1 bilhões em ativos e patrimônio líquido de R\$ 5,3 bilhões.

Organização Sistêmica

A Sicredi Campos Gerais faz parte de um conjunto de entidades que se organizam e se apoiam mutuamente. Isso gera solidez econômica e segurança às cooperativas que fazem parte desse grupo.

O modelo de organização sistêmica do Sicredi e utilização de marca única de várias cooperativas e entidades é referência internacional. Cada cooperativa integrante do Sicredi atua em uma área específica, com o seu próprio estatuto e sua própria estrutura administrativa e financeira. Com a

organização sistêmica, as cooperativas filiadas são parceiras, cooperam entre si e, juntas, obtêm facilidades - e mantêm a autonomia para cuidar do seu negócio.

As cooperativas estão ligadas a uma Central, responsável pela difusão do cooperativismo de crédito e pela coordenação da atuação das filiadas, apoiando-as nas atividades de desenvolvimento e expansão.

O Sistema conta com a Sicredi Participações (SicrediPar), criada em 2008 para propiciar a participação direta e formal das cooperativas de crédito na gestão corporativa e, ao mesmo tempo, dar maior transparência à estrutura de governança do Sicredi. A SicrediPar coordena a definição dos objetivos estratégicos e econômico-financeiros da instituição, é responsável pela deliberação de políticas de compliance, ética e auditoria e, também, controla o Banco Cooperativo Sicredi, a Confederação e a Fundação Sicredi.

O que é uma cooperativa de crédito?

As cooperativas de crédito são instituições financeiras que têm o objetivo de captar e administrar poupanças, efetuar empréstimos e prestar serviços financeiros aos cooperados - pessoas físicas e jurídicas -, promovendo o desenvolvimento econômico e social das comunidades locais.

Como um sistema inclusivo e democrático, em uma cooperativa de crédito as decisões são compartilhadas e todos têm os mesmos direitos e obrigações.

O modelo incentiva o empreendedorismo e promove o crescimento sustentável das regiões com a manutenção de empregos e de negócios locais. Além disso, o cooperativismo de crédito também prevê a distribuição de resultados (sobras), que é proporcional ao volume de operações realizado por cada associado durante o exercício.

Missão

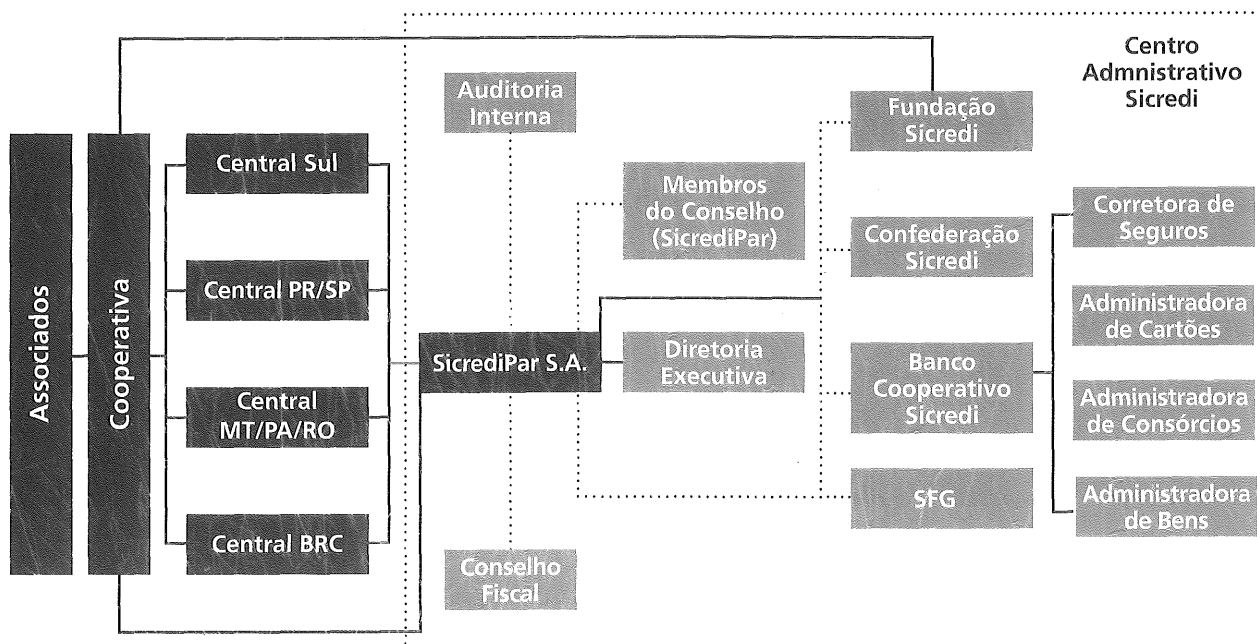
Como sistema cooperativo, valorizar o relacionamento, oferecer soluções financeiras para agregar renda e contribuir para a melhoria da qualidade de vida dos associados e da sociedade.

Visão

Ser reconhecido pela sociedade como instituição financeira cooperativa, comprometida com o desenvolvimento econômico e social dos associados e das comunidades, com crescimento sustentável das cooperativas, integradas em um sistema sólido e eficaz.

Valores

Preservação irrestrita da natureza cooperativa do negócio
Respeito à individualidade do associado
Valorização e desenvolvimento das pessoas
Preservação da instituição como sistema
Respeito às normas oficiais e internas
Eficácia e transparência na gestão



Os sete princípios do cooperativismo

- Adesão voluntária e livre
- Gestão democrática
- Participação econômica dos membros
- Autonomia e independência
- Educação, formação e informação
- Intercooperação
- Interesse pela comunidade

HISTÓRIA

A primeira cooperativa de crédito no Brasil surgiu em dezembro de 1902, no Rio Grande do Sul. Em 1964, com a aprovação da reforma bancária e a institucionalização do crédito rural, houve restrições normativas e perda de competitividade, levando ao desaparecimento de algumas cooperativas de crédito.

Em 1980, a criação da Cooperativa Central de Crédito do Rio Grande do Sul – Cocecrer-RS, fruto da união de nove cooperativas de crédito remanescentes do sistema Raiffeisen no Rio Grande do Sul, levou as cooperativas de crédito rural a ultrapassarem as fronteiras da região Sul e serem constituídas em vários estados brasileiros. Em 1985, foi constituída a Cocecrer – PR e, em 1989, a Cocecrer-MT e a Cocecrer-MS.

Em 1992, foi adotada a marca Sicredi, unificando a identidade de todas as cooperativas do Sistema em representação ao Sistema de Crédito Cooperativo.

A velocidade do crescimento das cooperativas do Sicredi deram condições para a rápida consolidação do Bansicredi, atual Banco Cooperativo Sicredi, o primeiro banco cooperativo do Brasil, em 1995. A integração tornou-se o principal diferencial do Sicredi e permitiu sua consolidação como instituição financeira da comunidade.

A solidez do Sicredi permitiu que o Banco Cooperativo Sicredi fechasse importantes parcerias com instituições internacionais como o Rabobank, um dos principais sistemas cooperativos do mundo.

Confira os principais marcos da linha do tempo da Sicredi Campos Gerais:



1989

Fundação da Credicoopagrícola por 65 agricultores pioneiros.

1995

Criação do Banco Cooperativo Sicredi, viabilizando atender o mercado com mais produtos e serviços financeiros.

1997

Passa a integrar o Sistema Sicredi, mudando o nome para Sicredi Campos Gerais.

1999

Inauguração da segunda unidade de atendimento da cooperativa, desta vez na cidade de Ivaí, iniciando um período de forte expansão em novos municípios e unidades.

2006

Reestruturação da cooperativa, com a contratação de executivos do Sistema Sicredi e início das parcerias com as cooperativas Batavo e Castrolanda.

2009

Homologação do Banco Central como cooperativa de Livre Admissão. Incorporação das unidades de Palmeira e Witmarsum.

2010

Incorporação da Sicredi Vale do Ribeira, passando a atuar também no estado de São Paulo.

2012

Início da atuação em Curitiba, com a inauguração de uma unidade de atendimento no centro da capital do estado.

2014

Sicredi Campos Gerais completa 25 anos de fundação. Para marcar a data, promove a campanha "25 anos Sicredi Campos Gerais. Um show de prêmios para você." E inicia a construção da nova unidade de Nova Rússia e da sede própria em Ponta Grossa.



GENTE QUE COOPERA CRESCER

MODELO DE PARTICIPAÇÃO DOS ASSOCIADOS

O modelo de gestão do Sicredi é democrático e participativo, já que o voto de todos os associados tem o mesmo valor. Por isso, o Sistema conta com a organização em núcleos para fortalecer a conversa com os associados e manter todos a par das decisões tomadas.

Como funciona?

Os associados ligados a uma unidade de atendimento se reúnem em um núcleo na área de atuação das cooperativas de crédito, que permite a participação no processo de gestão e desenvolvimento das ações. Cada núcleo conta com um coordenador, eleito pelos associados, que tem voto representativo e é responsável por levar as decisões dos associados para a Assembleia Geral.

É por meio das assembleias que os associados elegem o Conselho de Administração, o Conselho Fiscal

da Cooperativa e o seu presidente, responsável por representá-los e defender seus interesses junto a cada uma das Centrais.

Juntas, as Centrais compõem a Sicredi Participações S.A. e contam com o apoio do Banco e empresas controladas, Confederação e Fundação. Essa é a estrutura sistêmica.

Para discutir temas como operações, planejamento estratégico, metas e assuntos gerais relacionados ao empreendimento, os associados se encontram em reuniões de núcleo, que ocorrem de acordo com a necessidade identificada pelos associados ou pela cooperativa. Uma vez por ano acontece a Assembleia de Núcleo, na qual são discutidos e votados os mesmos temas da Assembleia Geral. Essa assembleia tem como objetivo a prestação de contas dos órgãos de administração com o parecer do Conselho Fiscal e a eleição dos componentes

do Conselho de Administração (ver quadro) e do Conselho Fiscal.

Sempre que se fizer necessário, o conselho convoca uma Assembleia Geral Extraordinária. O encontro pode ser sobre qualquer assunto de interesse dos associados, como reforma do Estatuto Social e incorporação e mudança de objetivo da Cooperativa.

Participar das assembleias é um direito dos associados. A assembleia é a instância máxima de decisão e acompanhamento da cooperativa, na qual se realizam as eleições e modificações no Estatuto Social e nos regimentos internos e a aprovação das contas do ano fiscal.

Responsabilidades e atribuições dos conselhos dentro da Sicredi Campos Gerais



CONSELHO FISCAL

O Conselho Fiscal exerce a função de fiscalização e controle. Sua atuação abrange os assuntos de natureza contábil, os atos dos administradores e o cumprimento de seus deveres legais e estatutários. Dentre as suas atribuições estão:

- Exercer assídua vigilância sobre o patrimônio, as operações com associados, os serviços e demais atividades e interesses da Cooperativa;
- Examinar balancetes, balanços e contas que o acompanham, bem como o cumprimento das normas sobre as atividades sociais e interesses da Cooperativa;
- Cobrar da administração as correções necessárias indicadas nos apontamentos do relatório de auditoria;
- Averiguar o cumprimento, pela administração da Cooperativa, das disposições dos regimentos internos e os demais normativos oficiais e do próprio Sistema, bem como das deliberações da assembleia geral, do Conselho de Administração e de outros colegiados deliberativos sistêmicos, formalmente instituídos, relativamente às matérias estratégico-corporativas de interesse do conjunto das cooperativas singulares e respectivas centrais integrantes do Sicredi;
- Relatar ao Conselho de Administração as conclusões de seus trabalhos, com a devida advertência sobre as irregularidades constatadas e, na ausência de providências por parte deste, denunciar o quadro, oportunamente, à assembleia geral e à respectiva Central.

CONSELHO DE ADMINISTRAÇÃO

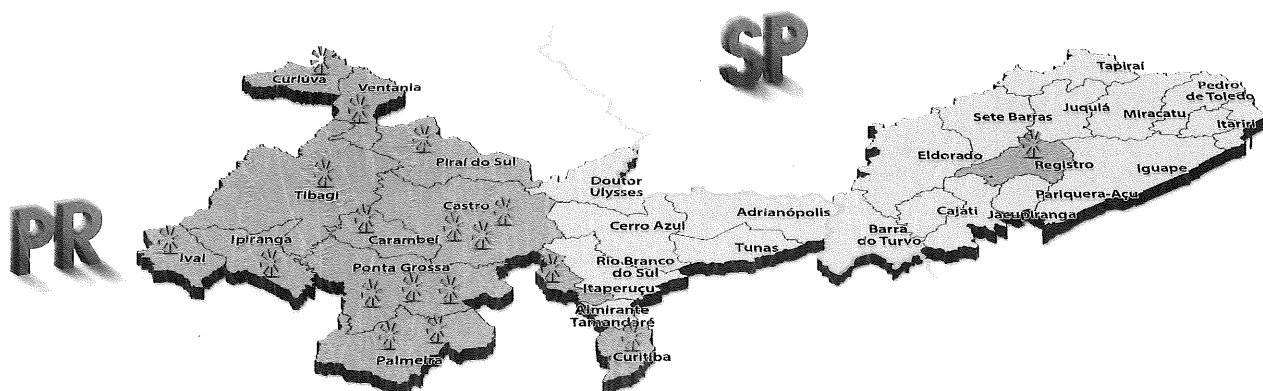
Responsável por orientar e supervisionar a gestão para que suas ações atendam os interesses dos associados e demais partes interessadas. É responsável por fixar a orientação geral e estratégica e os objetivos da Cooperativa.

Atribuições:

- Responder pela gestão estratégica da Cooperativa;
- Eleger e destituir os membros da diretoria executiva;
- Fixar as atribuições e competências e os honorários dos diretores executivos;
- Acompanhar o desempenho dos diretores executivos quanto aos objetivos estabelecidos;
- Cumprir e fazer cumprir os normativos internos e externos, as deliberações sistêmicas e da Assembleia Geral;
- Analisar as irregularidades apontadas no relatório do Conselho Fiscal, bem como das auditorias e determinar ações corretivas e/ou aplicação de punições cabíveis;
- Cumprir e fazer cumprir o Estatuto Social; os regimentos internos e demais normativos internos e oficiais; as deliberações da Assembleia Geral e do Conselho de Administração; as deliberações dos colegiados sistêmicos das matérias estratégico corporativas.

Unidades de Atendimento da Sicredi Campos Gerais

Estruturadas para dar maior conforto aos associados, as unidades de atendimento da cooperativa prezam pela alta qualidade. Presente em 13 cidades, atualmente a Sicredi Campos Gerais conta com 17 unidades e um posto de atendimento avançado.



UNIDADES DE ATENDIMENTO

Unidade de Atendimento	Data de Inauguração	Total de associados em 31/12/2013
Ivaí	23/08/1999	2.706
Ipiranga	04/05/2000	2.228
Nova Rússia	16/01/2003	2.733
Ventania	19/03/2001	2.437
Pirai do Sul	08/04/2002	2.452
Curiúva	31/01/2003	1.414
Carambeí	26/05/2002	1.386
Officinas	19/09/2003	1.925
Castro Rio Branco	18/03/2005	2.022
Ponta Grossa Centro	18/03/2005	2.039
Tibagi	30/05/2008	1.140
Castro Centro	08/08/2008	2.114
Palmeira	01/12/2009	1.704
Registro	01/06/2010	1.740
Itaperuçu	12/11/2010	1.464
Witmarsum	01/12/2009	873
Curitiba	12/11/2012	536
Total		30.913



QUALIDADE DE VIDA PARA O ASSOCIADO E PARA A SOCIEDADE

**PARA APRIMORAR A
GESTÃO DE PESSOAS, O
RELACIONAMENTO COM
A COMUNIDADE E A
PRESERVAÇÃO DO MEIO
AMBIENTE, A SICREDI CAMPOS
GERAIS REALIZOU DIVERSAS
INICIATIVAS EM 2013.**

**EVOLUÇÃO DO NÚMERO
DE COLABORADORES**

2009	134
2010	156
2011	166
2012	195
2013	221



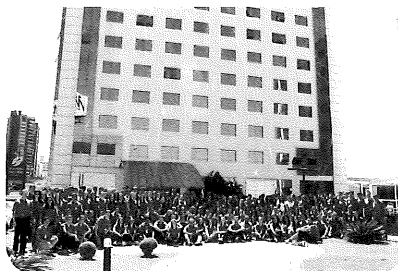
Motivação para vencer os novos desafios foi o tema da convenção anual para os colaboradores.



Gerentes, coordenadores de unidade e assessores participaram do Programa de Desenvolvimento de Lideranças.



Todos os novos colaboradores da Sicredi Campos Gerais participam do Integração, seu primeiro contato com a cooperativa.



O seminário anual para os colaboradores teve como tema "A nova classe média brasileira. Foco nas oportunidades."



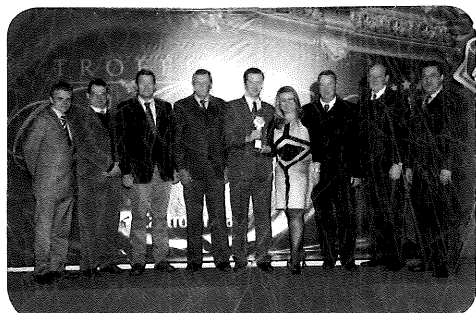
Executivos, gerentes e assessores participaram de uma viagem de estudos à Europa, onde puderam conhecer um pouco mais sobre o cooperativismo de crédito na França, na Holanda e na Alemanha. Na foto, o DZ Bank, na Alemanha.

Relacionamento com a comunidade

A fim de contribuir para o desenvolvimento local, para o fortalecimento da economia, para a democratização do crédito e para a desconcentração de renda, o Sicredi realiza alguns trabalhos que envolvem os colaboradores e a comunidade.



Mais uma vez, a Sicredi Campos Gerais foi uma das patrocinadoras do Agroleite, um dos maiores eventos da cadeia leiteira do país



A Sicredi Campos Gerais foi eleita a instituição financeira do ano, recebendo o Troféu Agroleite.



A Expofrisia, evento realizado pela Cooperativa Batavo, apresenta a alta qualidade genética do rebanho leiteiro da raça holandesa.



O Show Tecnológico da Fundação ABC apresenta alternativas de produção e avanços tecnológicos desenvolvidos por pesquisas que Fundação realiza junto aos seus parceiros.



A Sicredi Campos Gerais esteve presente, também, na EFAPI – Exposição Feira Agropecuária de Ponta Grossa/PR.



A Sicredi Campos Gerais esteve presente na 3ª Alvorada Crioula, em Ponta Grossa/PR, que reuniu criadores de cavalo de toda a região dos Campos Gerais.



O presidente da Icatu Seguros, Cesar Saut, foi um dos palestrantes do Congresso Jurídico Internacional, realizado em Ponta Grossa/PR, que teve o apoio da Sicredi Campos Gerais.



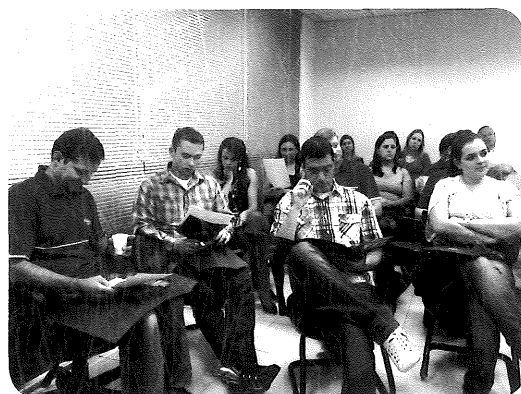
R\$ 8,7 milhões em créditos de consórcio foi o valor comercializado durante a Assembleia Itinerante de Consórcios realizada em Castro/PR.

Prospecção e Expansão

Estas reuniões são promovidas constantemente pelas unidades de atendimento, visando divulgar a cooperativa, seus produtos e serviços.



Em Palmeira/PR.



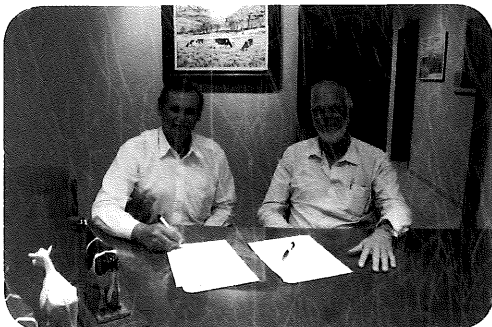
Em Curitiba/PR.



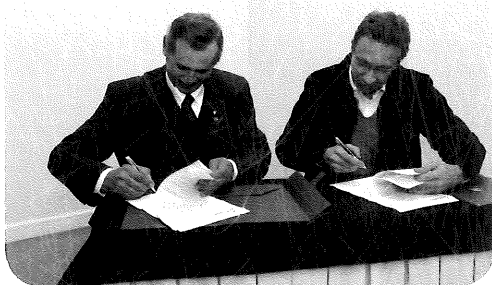
Em Registro/SP.

CONVÊNIOS

Operacionalizar um atendimento diferenciado e disponibilizar todos os produtos e serviços da cooperativa para sindicatos, associações e seus respectivos associados. Este é o objetivo dos convênios assinados pela Sicredi Campos Gerais com a Associação Paranaense dos Criadores de Bovino da Raça Holandesa (APCBRH), com o Sindicato da Indústria do Mobiliário e Marcenaria do Estado do Paraná (Simov) e com o Sindicato da Indústria de Recuperação de Veículos e Acessórios de Ponta Grossa (Sindirepa).



Assinatura do convênio da Sicredi Campos Gerais com a APCBRH pelos presidentes Lauro Osmar Schneider e Hans Jan Groenwold.



Lauro Osmar Schneider e Luiz Fernando Tedeschi assinam convênio entre Sicredi Campos Gerais e Simov.



Convênio assinado entre a Sicredi Campos Gerais e o Sindirepa pelos presidentes Lauro Osmar Schneider e Jorge Szabli Junior.

ESINT

O Encontro Sicredi de Interação Temática de 2013 teve como palestrante o diretor do Instituto Data Popular, Renato Meirelles, que falou sobre a nova classe média brasileira. Foram realizados dois encontros: um em Ponta Grossa/PR e outro em Registro/SP.



O palestrante, Renato Meirelles.



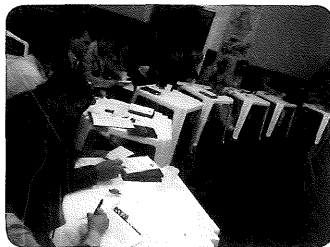
Evento em Ponta Grossa/PR.



Evento em Registro/SP.

Programas Crescer, Pertencer e Boas Vindas

Com o objetivo de informar ao associado e futuros integrantes das cooperativas sobre as características do empreendimento cooperativo, o Programa Crescer conta com uma metodologia voltada para educação de adultos. Segundo a concepção de aprendizagem trazida pela andragogia, a experiência é a mais rica fonte para o adulto aprender. A experiência faz com que a vivência estimule e transforme o conteúdo, potencializando a produção de conhecimento. Os interessados em participar do Programa Crescer devem procurar a nossa cooperativa para ter informações e materiais.



Reunião do Crescer em Carambei



Reunião do Crescer da unidade de Castro Vila Rio Branco.

Pertencer

As assembleias são os momentos de maior participação dos associados no dia a dia da cooperativa.



Assembleia em Curitiba contou com 64% de participação dos associados.



14% dos associados da Unidade de Oficinas participaram da Assembleia.



A Assembleia Geral Ordinária foi realizada em Ponta Grossa/PR.



Boas Vindas na Unidade de Curitiba.

Boas Vindas

As reuniões de boas vindas propiciam aos novos associados a oportunidade de conhecer mais a sua cooperativa, seus produtos e serviços. Em 2013, 1.152 novos associados da Sicredi Campos Gerais participaram dos eventos.

Estrutura

A Sicredi Campos Gerais investiu em novas estruturas para poder atender sempre melhor e com mais conforto e comodidade aos associados. Foi inaugurado um Posto de Atendimento Avançado na Colônia Castrolanda, em Castro/PR, para atender os associados da cooperativa de produção e na Colônia Witmarsum Palmeira/PR foi construído um prédio em estilo germânico, com 240 m², para atender com mais conforto aos mais de 830 associados da unidade.

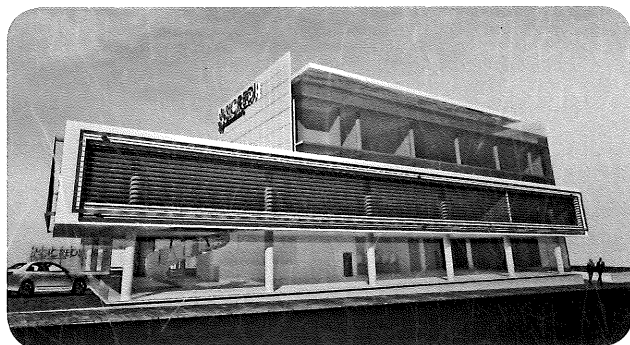
E, ainda, finalizou os projetos para o início da construção do novo prédio que irá abrigar a Unidade de Nova Rússia e a sede da cooperativa, em Ponta Grossa/PR.



Fachada da nova unidade de Witmarsum e desenlace da fita inaugural.



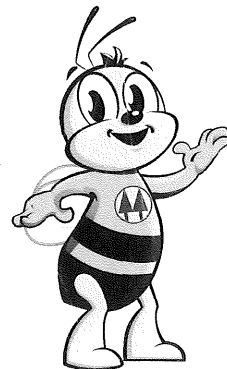
Presentes à solenidade de inauguração, do Posto de Atendimento Avançado da Castrolanda o presidente da Central Sicredi PR/SP/RJ, Manfred Alfonso Dasenbrock, o presidente da Cooperativa Castrolanda, Frans Borg, o presidente da Sicredi Campos Gerais, Lauro Osmar Schneider, e o prefeito de Castro, Reinaldo Cardoso.



Projeto da Unidade de Nova Rússia e Sede da Cooperativa

Programa A União Faz a Vida

Para construir e vivenciar atitudes e valores de cooperação e cidadania, o Programa A União Faz a Vida é baseado em práticas de educação cooperativa que contribuem para a educação integral de crianças e adolescentes em âmbito nacional. A Sicredi Campos Gerais desenvolve o projeto em Ponta Grossa/PR, em parceria com o Colégio Sesi, e em Palmeira/PR, em conjunto com a Prefeitura Municipal.



Em Ponta Grossa

O projeto "Metamorfose na Ronda" foi dos projetos desenvolvidos pelos alunos do Colégio Sesi. Nesta ação, os adolescentes interagiram com a comunidade mais carente do bairro, identificando os problemas vivenciados, em especial a organização do lixo, limpeza e higiene do espaço em que vivem. Os alunos limparam as margens do rio que corta o bairro, pintaram pontes e árvores e, sobretudo, conversaram com os moradores conscientizando sobre a importância de manter o local limpo e mais adequado para a moradia. Os alunos do Sesi desenvolveram, ainda, o projeto Ação no Lar das Vovozinhas, com um momento de beleza e descontração para as moradoras do lar.

Metamorfose na Ronda

Antes

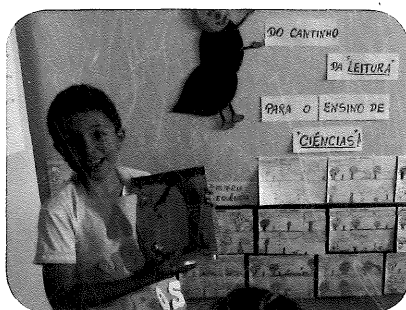


Depois



Em Palmeira

Cinco professores e 61 alunos participaram do Programa A União Faz a Vida em Palmeira no ano passado. Foram desenvolvidos os projetos "Todos por uma escola melhor", "Como nasceu nossa escola", "Segurança e qualidade de vida", "Brincando e reciclando", da Escola Municipal Nossa Senhora do Rocio, e o projeto "Um sonho encantado", da Escola Municipal Clotário Santos.



Projetos desenvolvidos pelos alunos de Palmeira.

POLÍTICA DE SUSTENTABILIDADE

Em 2011, o Sicredi formalizou, por meio da Política de Sustentabilidade, o seu compromisso em gerar resultado econômico ao mesmo tempo em que protege o meio ambiente e melhora a qualidade de vida das pessoas com as quais interage. Com o apoio do Comitê de Sustentabilidade, o Sicredi prevê a revisão anual da Política de Sustentabilidade, que faz parte do conjunto de ações contempladas no Planejamento Estratégico 2011-2015. O documento traz diretrizes para aprimorar as ações e envolver cada vez mais os associados, dirigentes, colaboradores, parceiros, fornecedores e sociedade. A política é baseada em três eixos:

- Inserir princípios socioambientais no portfólio de produtos e serviços, conferindo transparência e linguagem acessível em relação à sua comercialização;
- Tratar de questões de sustentabilidade nas compras e na contratação de serviços, no cumprimento das normas do setor e na ecoeficiência;
- Fomentar o desenvolvimento de programas de educação financeira e sensibilização em sustentabilidade para os públicos de relacionamento.

A Sicredi Campos Gerais, por meio de ações e programas, desenvolve a sustentabilidade em seu dia a dia, seguindo as diretrizes do documento, a fim de colaborar com o crescimento sustentável da região em que atua.



Atitude Consciente

Pensando em desenvolvimento de programas de sustentabilidade, ecoeficiência e ações de responsabilidade social, surge o Projeto de reciclagem de óleo de cozinha da Cooperativa Sicredi Campos Gerais em parceria com o associado Ambiental Santos. Foram instalados pontos de coleta nas unidades de atendimento de Nova Rússia, Oficinas, Ponta Grossa Centro, Castro Rio Branco, Castro Centro, Carambé, Palmeira, Curitiba, Itaperuçu e na Superintendência Regional e o óleo coletado é transformado em sabão e doado para hospitais.

25 anos Sicredi Campos Gerais. Um show de prêmios para você.

Em janeiro de 2014, a Sicredi Campos Gerais completou 25 anos de fundação. Foi no dia 11 de janeiro de 1989 que um grupo de 65 agricultores pioneiros oficializou a constituição da cooperativa, acreditando que poderiam ser donos da sua própria instituição financeira e, assim, garantir mais recursos para o desenvolvimento de suas lavouras.

E para marcar esta data, está sendo realizada a campanha "25 anos Sicredi Campos Gerais. Um show de prêmios para você", com a distribuição de 36 prêmios, sendo 17 TVs de Led de 42", 17 motos e 02 caminhonetes S10.



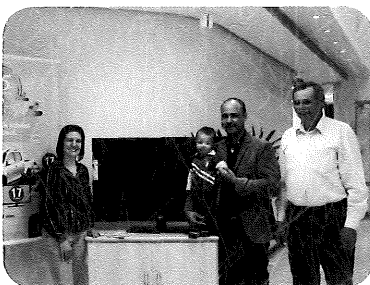
Carambei
Laurinei da Rosa



Castro Centro
Gelso da Rosa



Castro Rio Branco
Edson Luiz Marcondes



Curitiba
Elaine Kossar Pimentel



Curiuva
Rogerio Bueno de Rosa



Ipiranga
Angela Maria Canteri



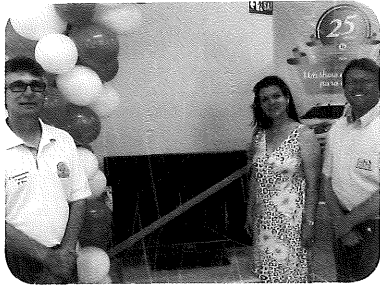
Itaperuçu
Márcia Sibebe Lourenço de Faria



Ivai
Basílio Zartsconi Neto



Nova Russia
Maria Solange Borato Slusarz



Oficinas
Jucionari Cristina Ribeiro Suliani



Ponta Grossa Centro
Rodrigo Rocha Czech



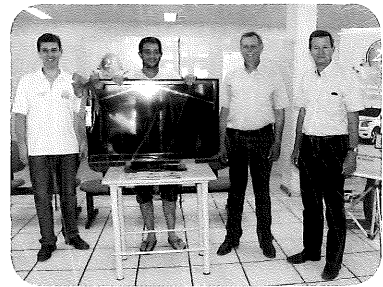
Registro
Jairo Vieira de Lima



Ventania
Jaime dos Santos Junior



Palmeira
Ronildo Bischof



Pirai do sul
Alex Sandro da Silva Biscaia



Tibagi
Arizon Braz Ribas



Witmarsum
Hartmut Siebert

25
anos



• SICREDI CAMPOS GERAIS PR/SP •

2014

Um show de prêmios
para você.



2
caminhonetes S10

17
TVs LED 42"

17
motos
Honda Fan KS

Quanto mais Sicredi você usar,
mais chances de ganhar.

Participe e concorra!

Fundos de investimento não contam com a garantia do administrador do fundo, do gestor da carteira, de qualquer mecanismo de seguro ou, ainda, do Fundo Garantidor de Crédito - FGC. A rentabilidade obtida no passado não representa garantia de rentabilidade futura. É recomendada a leitura cuidadosa do prospecto e do regulamento do fundo de investimento pelo investidor ao aplicar os seus recursos. CERTIFICADO DE AUTORIZAÇÃO SEAF/MF Nº 06/0282/2013. Promoção válida para os associados da cooperativa Sicredi Campos Gerais PR/SP. Consulte o Regulamento completo da promoção e condições de contratação nas unidades de atendimento da cooperativa. Imagens meramente ilustrativas. SAC Sicredi - 0800 724 7220 / Deficientes Auditivos ou de Fala - 0800 724 0525. Ouvidoria Sicredi - 0800 646 2519.

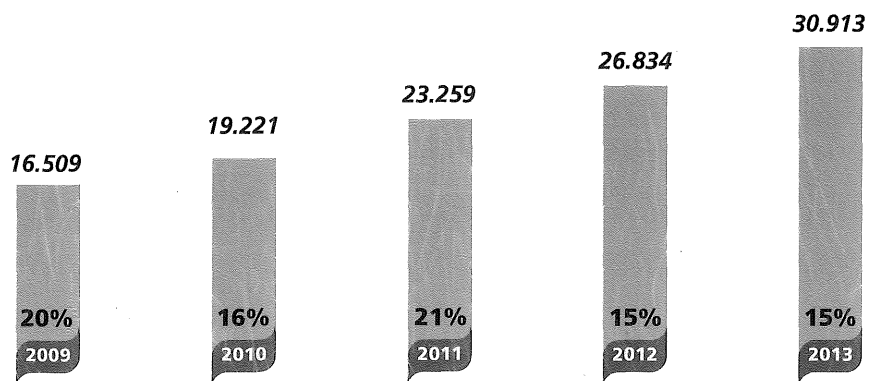


SICREDI

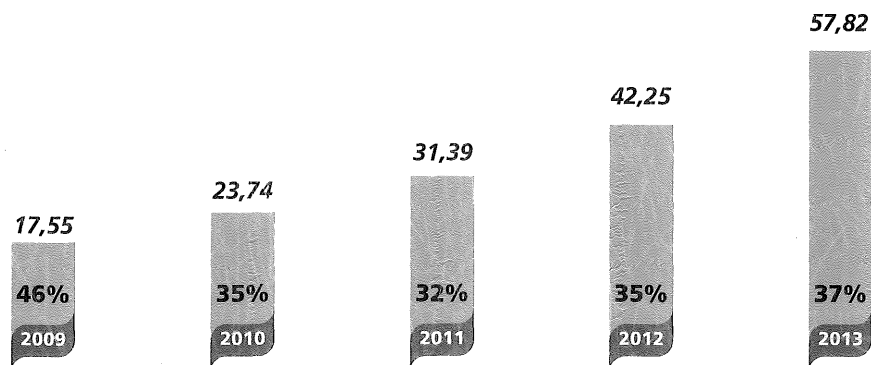
GENTE
QUE
COOPERA
CRESCER

SOLUÇÕES PARA VENDER E CRESCER

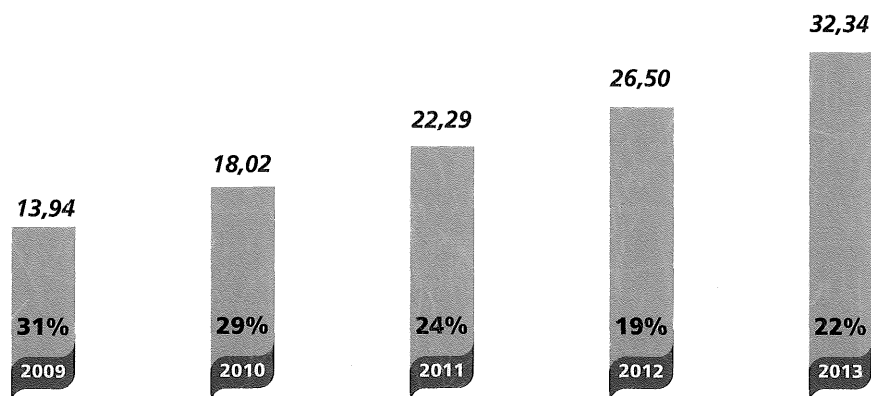
ASSOCIADOS



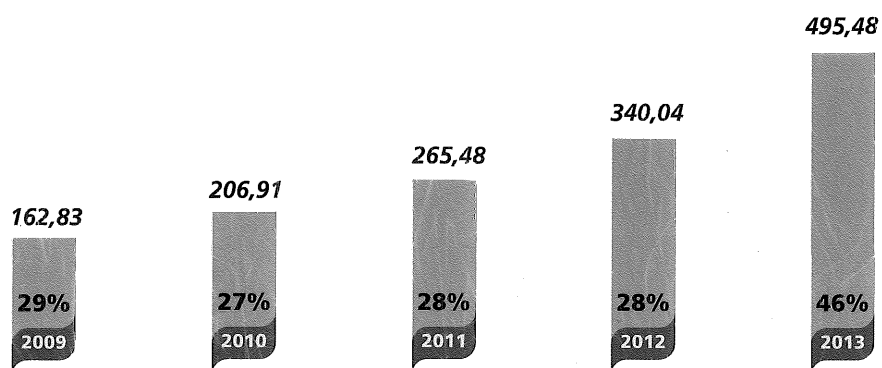
PATRIMÔNIO LÍQUIDO (EM MILHÕES)



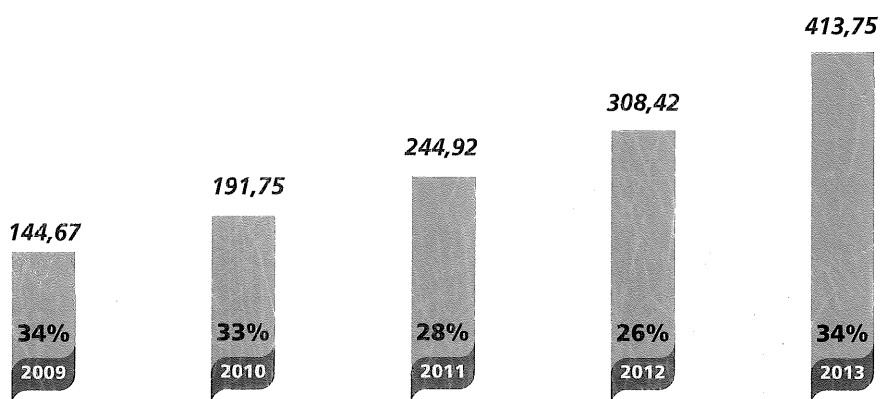
CAPITAL SOCIAL (EM MILHÕES)



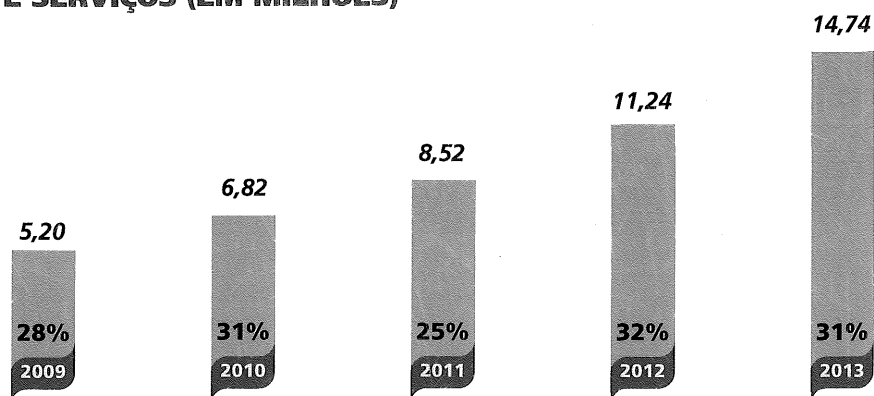
ATIVOS TOTAIS (EM MILHÕES)



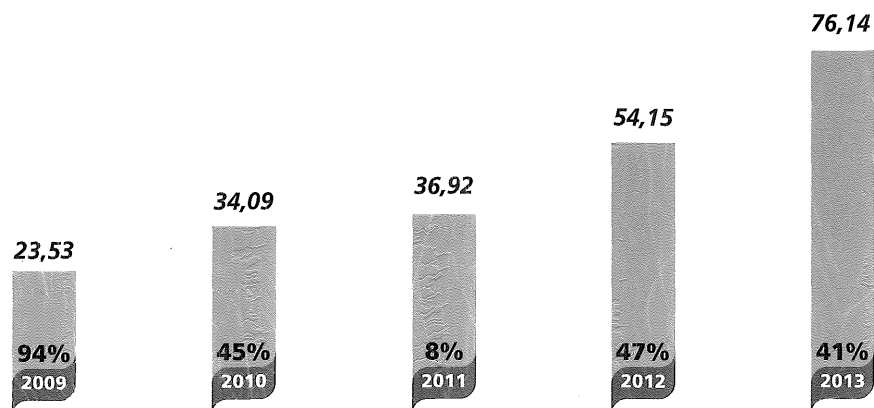
RECURSOS ADMINISTRADOS (EM MILHÕES)



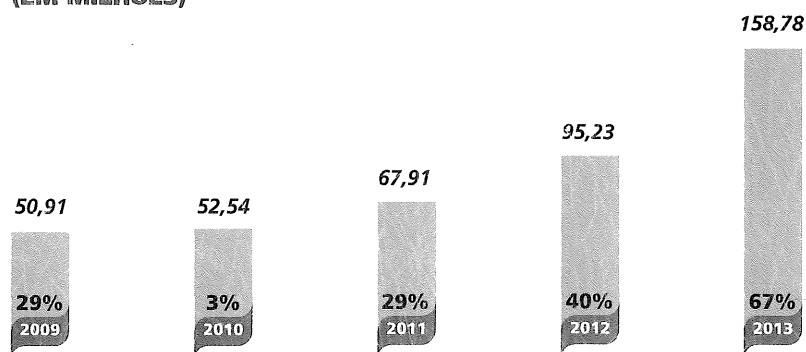
RECEITAS TOTAIS COM PRODUTOS E SERVIÇOS (EM MILHÕES)



POUPANÇA (EM MILHÕES)

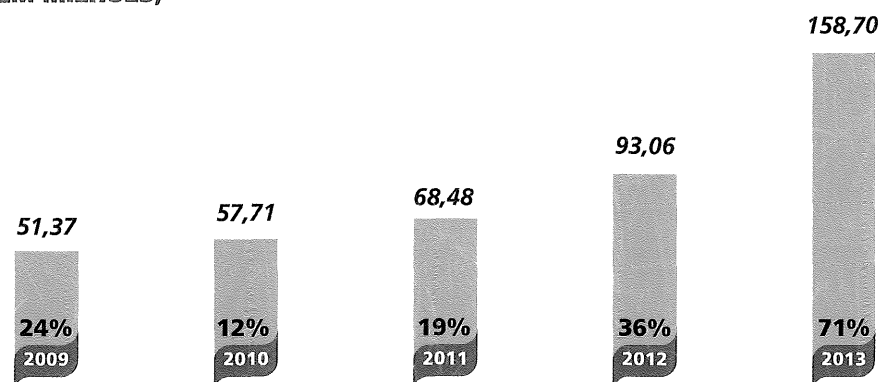


CRÉDITO RURAL (VALORES LIBERADOS NO ANO) (EM MILHÕES)

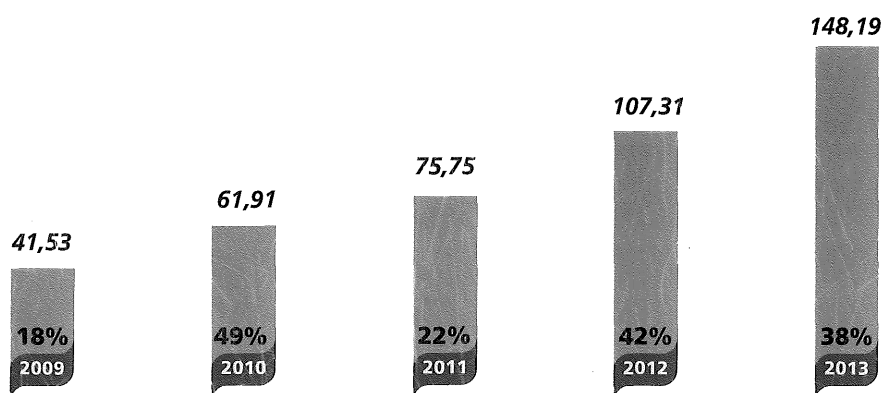


CUSTEIOS E INVESTIMENTOS LIBERADOS	
LINHAS	TOTAL
SOJA	R\$ 61538189,31
MILHO	R\$ 21988251,29
BOVINOS CARNE	R\$ 16.624.069,26
FEIJÃO	R\$ 16.108.599,00
INVESTIMENTO	R\$ 10.970.784,99
TRIGO	R\$ 9.748.620,60
SUÍNOS	R\$ 8.229.483,00
PRÉ CUSTEIO AGR.	R\$ 3.706.329,07
BANANA	R\$ 3.454.305,31
BATATA	R\$ 2.095.387,16
OUTRAS CULTURAS	R\$ 4.319.614,00
TOTAL	R\$ 158.783.632,99

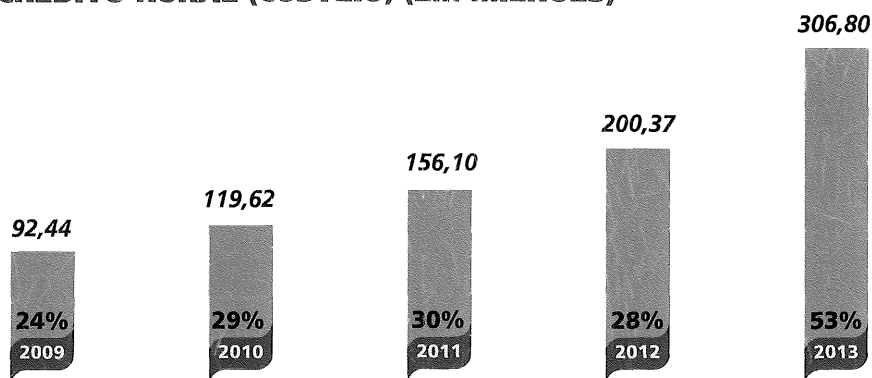
CRÉDITO RURAL - CUSTEIO (SALDO EM CARTEIRA) (EM MILHÕES)



Número de contratos | 1475

CRÉDITO COMERCIAL PF E PJ (EM MILHÕES)

CUSTEIOS E INVESTIMENTOS LIBERADOS	
CRÉDITO COMERCIAL	TOTAL
CRÉDITO PESSOAL	R\$ 36.110.336,20
VEÍCULOS	R\$ 28.532.548,00
CRÉDITO ROTATIVO	R\$ 27.317.645,00
CAPITAL DE GIRO	R\$ 14.925.937,00
ANTECIPAÇÃO DE RECEBÍVEIS	R\$ 13.664.951,00
CHEQUE ESPECIAL / EMPRESARIAL	R\$ 9.951.407,00
CONSTRUÇÃO E REFORMA	R\$ 9.727.352,00
CRÉDITO FÁCIL (LIMITE PRÉ-APROVADO)	R\$ 1.021.899,00
MÁQUINAS E EQUIPAMENTOS	R\$ 1.021.899,00
CONSIGNAÇÃO EM FOLHA	R\$ 889.868,00
CARTÃO DE CRÉDITO	R\$ 850.599,80
ANTECIPAÇÃO DE RECEBÍVEIS CARTÕES	R\$ 711.559,00
TOTAL	R\$ 148.192.017,00

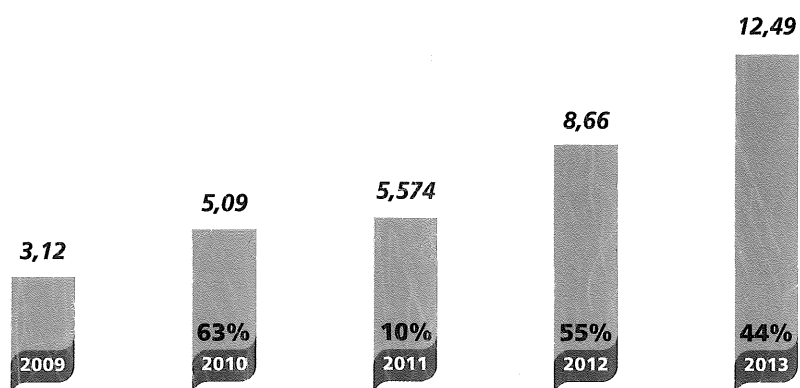
CRÉDITO TOTAL (CRÉDITO COMERCIAL PF E PJ + CRÉDITO RURAL (CUSTEIO) (EM MILHÕES))

CO-OBRIGAÇÕES – BNDES: R\$ 12.420.251,00

CONVÊNIO SICREDI/BRDE/BATAVO: R\$ 3.412.399,17

CONVÊNIO SICREDI/BRDE/CASTROLANDA: R\$ 431.233,37

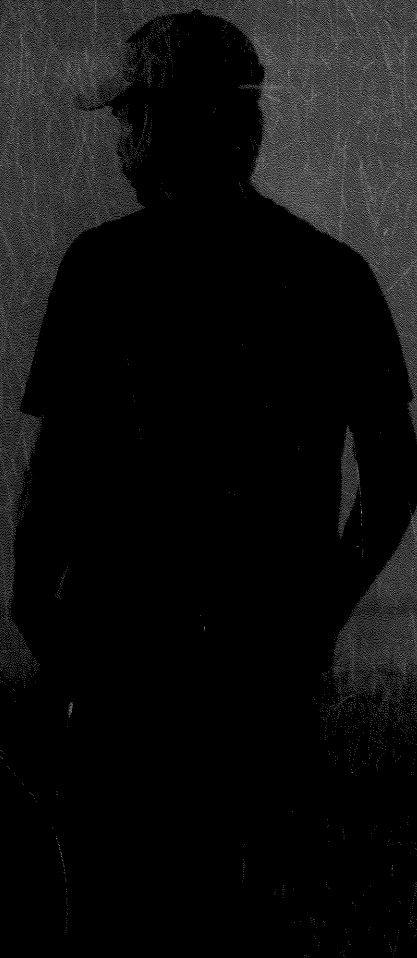
RESULTADO - EVOLUÇÃO (EM MILHÕES)



DESTINAÇÕES DO RESULTADO 2013	
RESULTADO ACUMULADO NO ANO 2013	R\$ 12.497.610,11
PAGAMENTO DE JUROS AO CAPITAL	R\$ 1.720.234,48
FUNDO GARANTIDOR PARA RESERVA	R\$ 1.550.000,00
FATES ATO NÃO COOPERATIVO	R\$ 514.321,68
VALOR P/ DESTINAÇÕES ESTATUTÁRIAS	R\$ 8.713.053,95
FATES ATO NÃO COOPERATIVO 5%	R\$ 435.652,70
RESERVA LEGAL 80%	R\$ 6.970.443,16
SOBRAS À DISPOSIÇÃO DA AGO	R\$ 1.306.958,09

R\$ 3.027.192,00
A PROPOSTA DO
CONSELHO DE
ADMINISTRAÇÃO
É DESTINAR ESTE
VALOR AOS SÓCIOS
NA CONTA CAPITAL,
ENTRE JUROS
JÁ CREDITADOS
E SOBRAS PELA
MOVIMENTAÇÃO.

PLANEJANDO AS METAS



PLANEJAMENTO ESTRATÉGICO

Elaborado em 2010 com a participação de todas as áreas e cooperativas, o Planejamento Estratégico 2011-2015 é um processo de gestão desenvolvido para que as metas propostas para o período sejam alcançadas.

Para compartilhar informações sobre a execução da estratégia, relatórios de acompanhamento são gerados e discutidos em todo o Sistema. Mensalmente, as cooperativas recebem o status das Iniciativas Estratégicas e dos indicadores por filiada, Central e Sicredi consolidado. Dessa forma, todo o Sistema participa ativamente do gerenciamento do Planejamento Estratégico.

A atualização do PE, realizada em 2013, partiu da percepção de que, com o decorrer do tempo, torna-se necessário revalidar escolhas e objetivos, a fim de acompanhar e reagir aos cenários em constante movimento. A mudança contou com o apoio de representantes das unidades de atendimento (UAs), das cooperativas singulares e Centrais, do Centro Administrativo Sicredi (CAS) e do Conselho de Administração e foca em cinco grandes prioridades até 2015:

- modelo de relacionamento
- ciclo de crédito
- eficiência operacional
- liquidez e capital
- catalisadores (gestão de pessoas, TI, estrutura e sustentabilidade)

OBJETIVOS E METAS PARA 2014

- Iniciar a construção do novo prédio que vai abrigar a Unidade de Nova Rússia e a sede da cooperativa.
- Incorporar a Sicredi Copercredi – Colombo/PR
- Iniciar as obras das unidades de atendimento de Castro Vlia Rio Branco, Carambei e Ipiranga.
- Realização do Encontro Sicredi de Integração Temática em eventos regionalizados.
- Dar continuidade aos programas de responsabilidade social A União Faz a Vida e Atitude Consciente (reciclagem de óleo de cozinha).
- Dar continuidade aos programas Crescer e Café de Boas Vindas.
- Prosseguir na ampliação do número de associados e na prestação de serviços financeiros com enfoque na captação de recursos e concessão de crédito.
- Superar o resultado financeiro orçado em R\$ 15 milhões.

CONCLUSÃO E AGRADECIMENTO

Ao encerrarmos o relatório de prestação de contas e demonstração de algumas de nossas realizações em 2013, queremos destacar o forte crescimento que estamos tendo, seja na prestação de serviços financeiros aos nossos associados, que se apresentam cada vez mais em maior número, seja na geração de resultados, fazendo os recursos permanecerem na região, ou, ainda, em âmbito social, contribuindo para o crescimento sustentável da nossa região.

Por tudo o que pudemos fazer, queremos agradecer a todas as entidades parceiras, ao empenho dos nossos colaboradores, a fidelização cada vez maior dos nossos associados e, sobretudo, a Deus, que nos tem concedido as bênçãos sobre o nosso trabalho. Com alegria, completamos 25 anos cientes que temos plenas condições de avançar ainda mais com a cooperação de todos.

Saudações cooperativistas



Lauro Osmar Schneider
Presidente



Popke Ferdinand Van Der Vinne
Vice-presidente



Marcio Zwierewicz
Diretor Executivo



INVISTA
E CONCORRA A
R\$ 30 MIL* POR SEMANA
E A R\$ 250 MIL
NO FINAL DA PROMOÇÃO.

SICREDI



R\$ 200
em depósitos a prazo

ou

R\$ 300
em poupança

=

2

números
da sorte

Confira outros produtos e formas de acumular números em sorteemcamposicredi.com.br

GENTE
QUE
COOPERA
CRESCER
SICREDI